

Marshall

ACTON II BLUETOOTH

FELHASZNÁLÓI KÉZIKÖNYV

LEGAL & TRADEMARK NOTICE

- Design of device and packaging are intellectual properties of Zound Industries International AB and Marshall Amplification Plc. © All Rights Reserved. Zound Industries International AB is hereinafter referred to as “Zound Industries” or “manufacturer”.
- MARSHALL, Marshall Amps, their respective logos, “Marshall” and “Marshall” trade dress are trademarks and intellectual property of Marshall Amplification Plc and may not be used without permission. Permission granted to Zound Industries.
- The Bluetooth® wordmark and logos are registered trademarks owned by the Bluetooth SIG, Inc. and any use of such marks by Zound Industries is under license.
- Apple and the Apple logo are trademarks of Apple Inc., registered in the U.S. and other countries. App Store is a service mark of Apple Inc., registered in the U.S. and other countries.
- Google Play and the Google Play logo are trademarks of Google LLC.
- All other trademarks are the property of their respective owners and may not be used without permission.
- For more legal information related to this product and to its use in your specific region, and for more detailed information about Zound Industries and partner & license information, please visit the website: www.marshallheadphones.com. The user is recommended to visit the website regularly for up-to-date information.

Zound Industries International AB, Centralplan 15, 111 20 Stockholm, Sweden

TARTALOMJEGYZÉK

MAGYAR

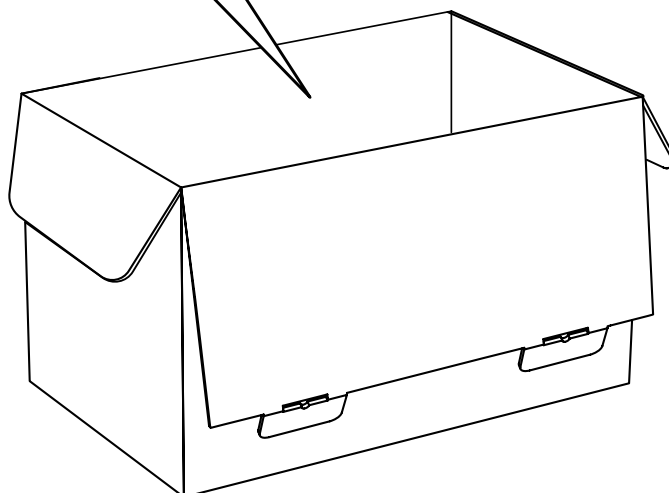
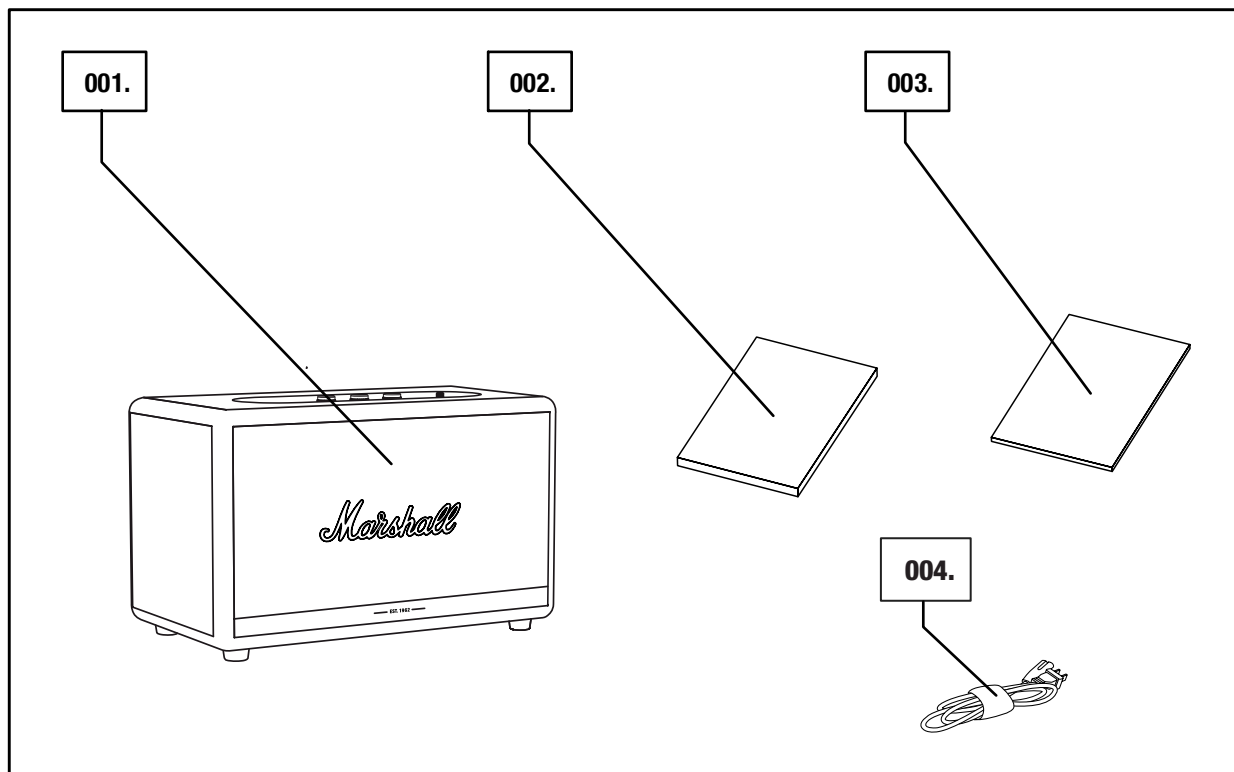
FEJEZETEK

OLDAL

- 002. LEGAL & TRADEMARK NOTICE**
- 004. A DOBOZ TARTALMA**
- 005. ÁLTALÁNOS ISMERTETŐ**
- 007. A ACTON II CSATLAKOZTATÁSA**
- 008. A ACTON II BE-/KIKAPCSOLÁSA**
- 009. A ACTON II BEÁLLÍTÁSA**
- 010. HANGFORRÁS KIVÁLASZTÁSA**
- 011. CSATLAKOZÁS BLUETOOTH-KAPCSOLATON KERESZTÜL (PÁROSÍTÁS)**
- 012. CSATLAKOZÁS AUX-BEMENETEN KERESZTÜL**
- 013. A HANGERŐ/MÉLYHANG/MAGASHANG BEÁLLÍTÁSA**
- 014. LEJÁTSZÁS/SZÜNET VEZÉRLŐ**
- 015. HANGSZÓRÓK CSATLAKOZTATÁSA**
- 016. KÉSZENLÉTI MÓD**
- 017. MŰSZAKI ADATOK**
- 018. HIBAELHÁRÍTÁS**

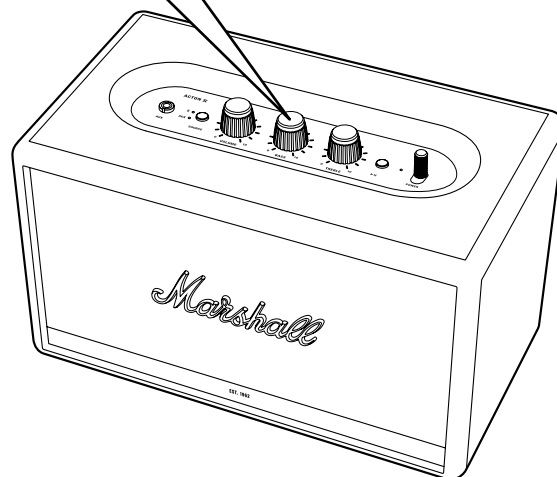
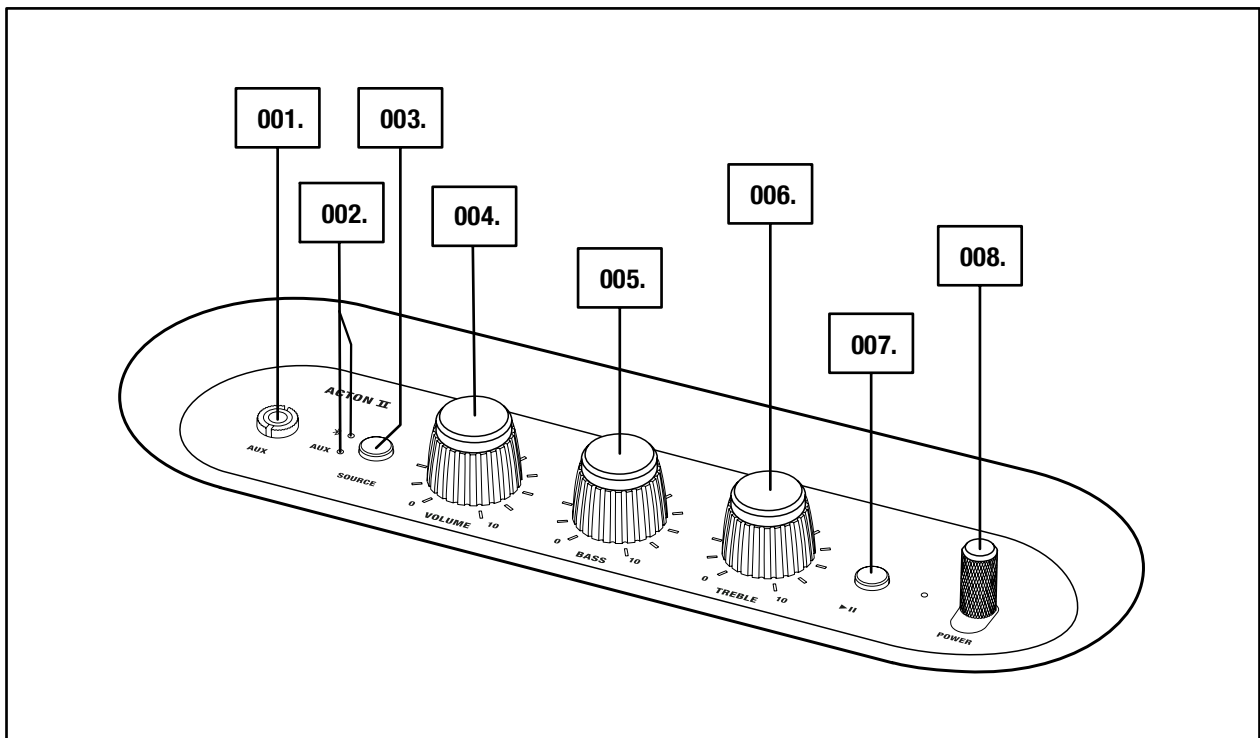
A DOBOZ TARTALMA

- 001. MARSHALL ACTON II VEZETÉK NÉLKÜLI OTTHONI Bluetooth® HANGSZÓRÓ
- 002. RÖVID ÚTMUTATÓ
- 003. FONTOS BIZTONSÁGI UTASÍTÁSOK
- 004. HÁLÓZATI VEZETÉK



ÁLTALÁNOS ISMERTETŐ

- 001. 3,5 mm-ES CSATLAKOZÓ
- 002. FORRÁS JELZŐLÁMPÁK
- 003. FORRÁS GOMB
- 004. HANGERŐ-SZABÁLYOZÓ GOMB
- 005. MÉLYHANG-GOMB
- 006. MAGASHANG-GOMB
- 007. LEJÁTSZÁS/SZÜNET GOMB
- 008. BILLENŐ KAPCSOLÓ



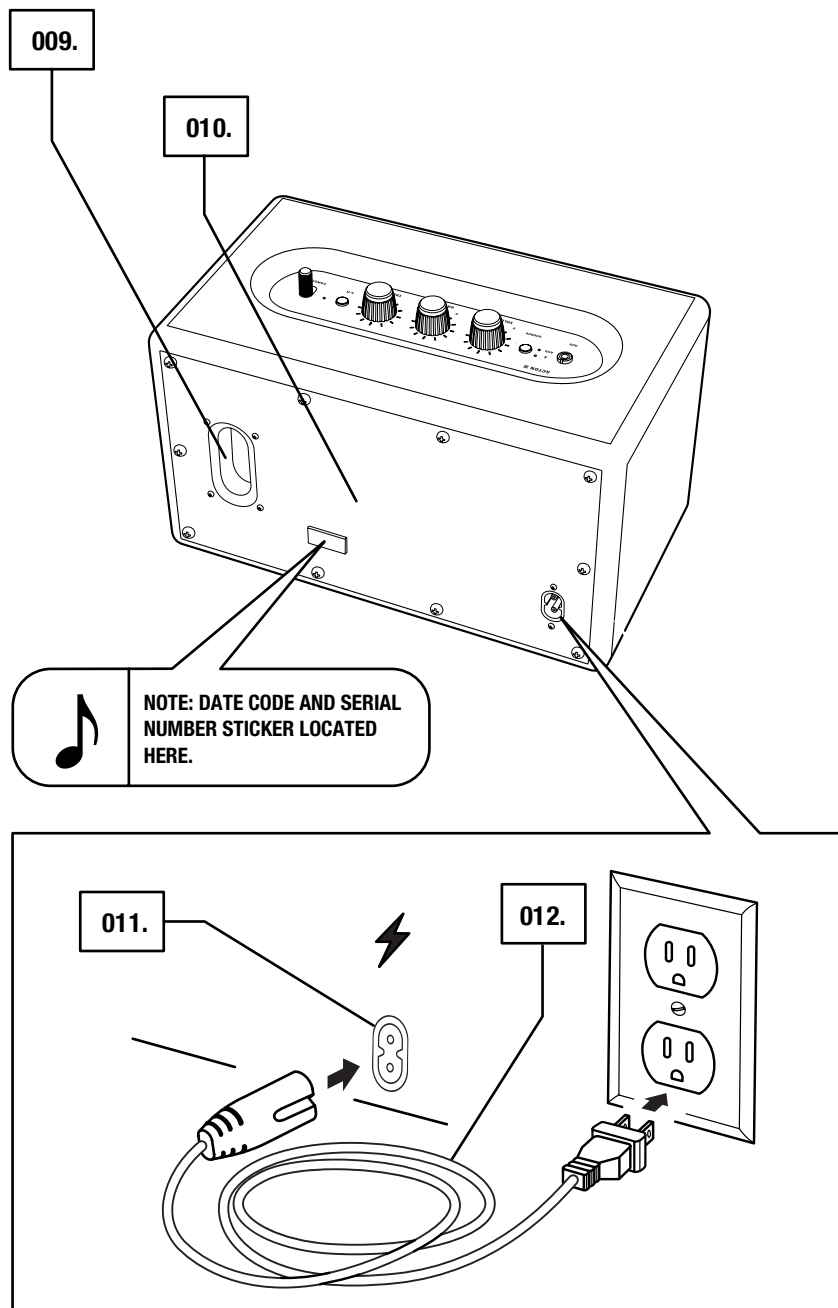
ÁLTALÁNOS ISMERTETŐ FOLYTATÁSA

009. MÉLYHANG KIMENETI NYÍLÁS

010. HÁT LAP

011. HÁLÓZATI BEMENET

012. HÁLÓZATI VEZETÉK



A ACTON II CSATLAKOZTATÁSA

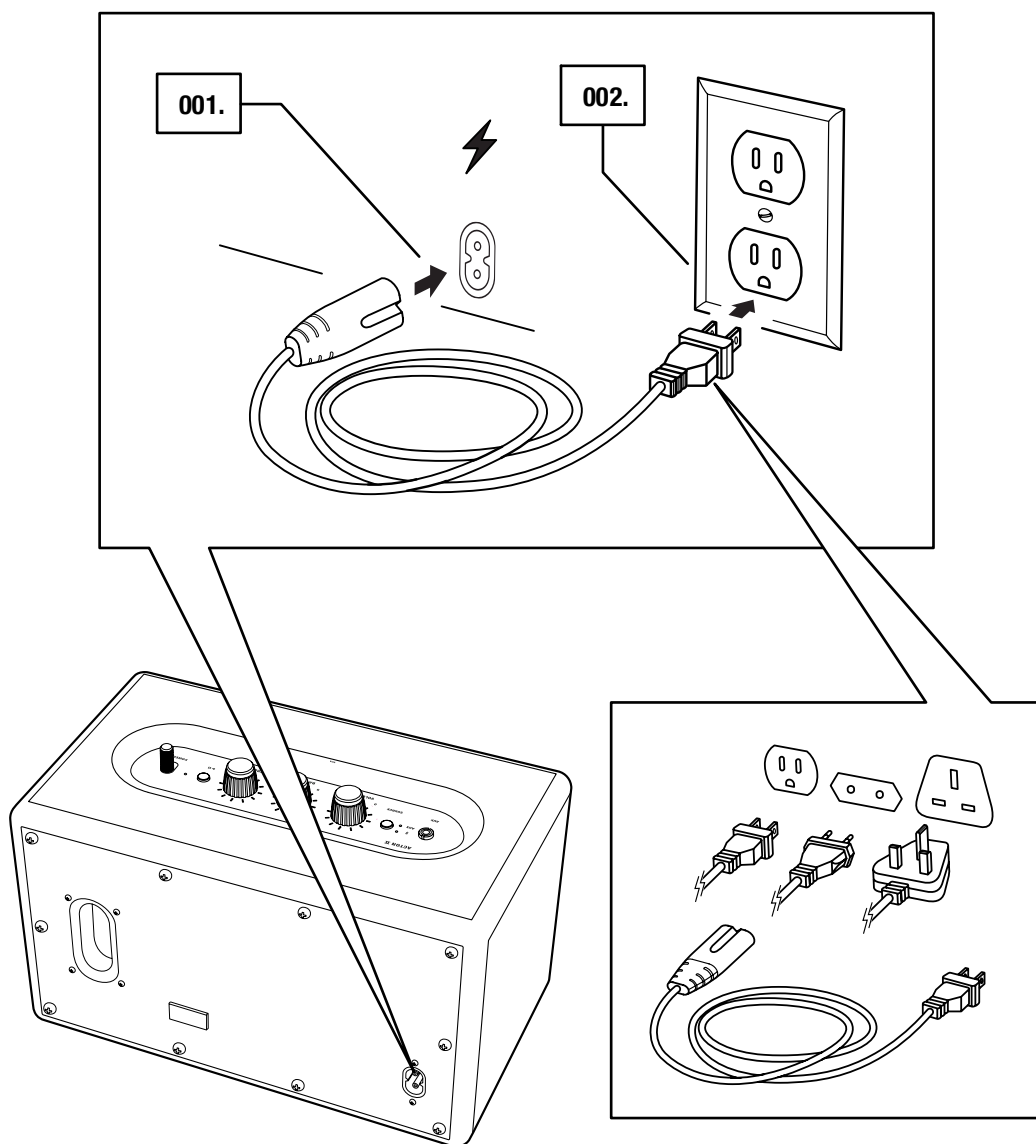
FONTOS: MINDIG GYŐZŐDJÖN MEG RÓLA, HOGY A HÁLÓZATI VEZETÉK, A HÁLÓZATI CSATLAKOZÓ ÉS A HANGSZÓRÓ KOMPATIBILIS A HÁLÓZATI ÁRAMELLÁTÁSSAL ÉS A FALI ALJZATTAL.

001. CSATLAKOZTASSA A HÁLÓZATI VEZETÉKET A HANGSZÓRÓN LÉVŐ HÁLÓZATI BEMENETRE.

002. DUGJA BE A HÁLÓZATI CSATLAKOZÓT A FALI ALJZATBA.

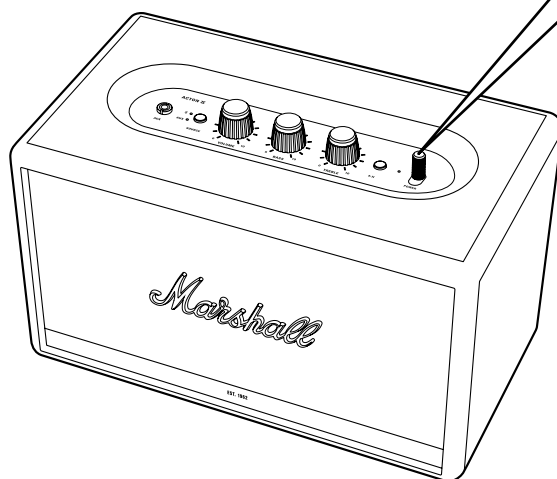
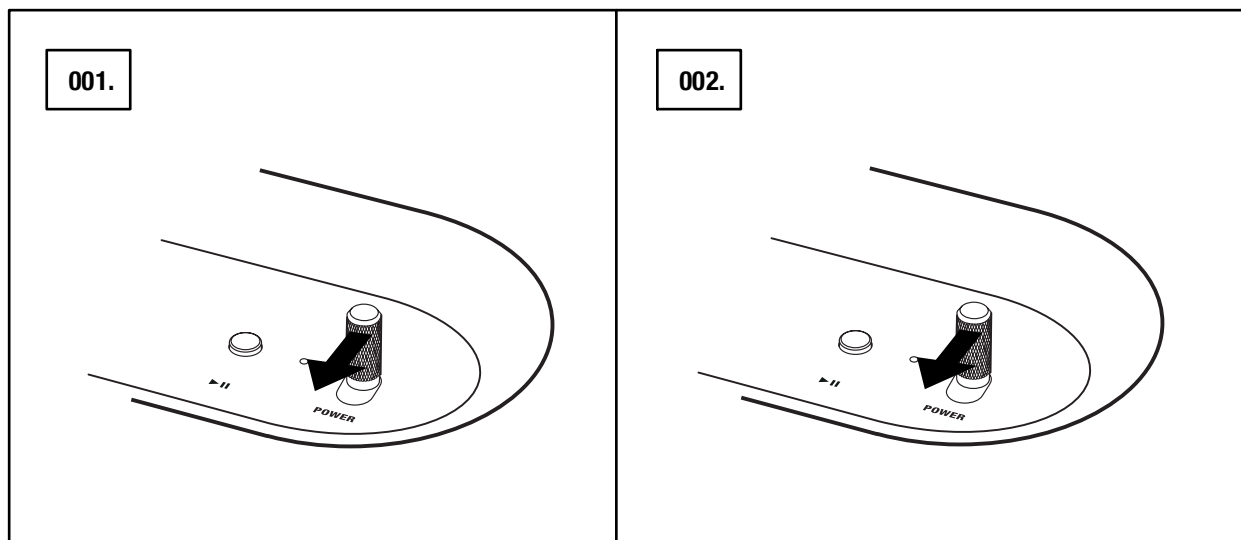


FIGYELEM: MINDIG HÚZZA KI A HÁLÓZATI VEZETÉKET A FALI ALJZATBÓL, MIEL TT LEVÁLASZTANÁ A HANGSZÓRÓRÓL.



A ACTON II BE-/KIKAPCSOLÁSA

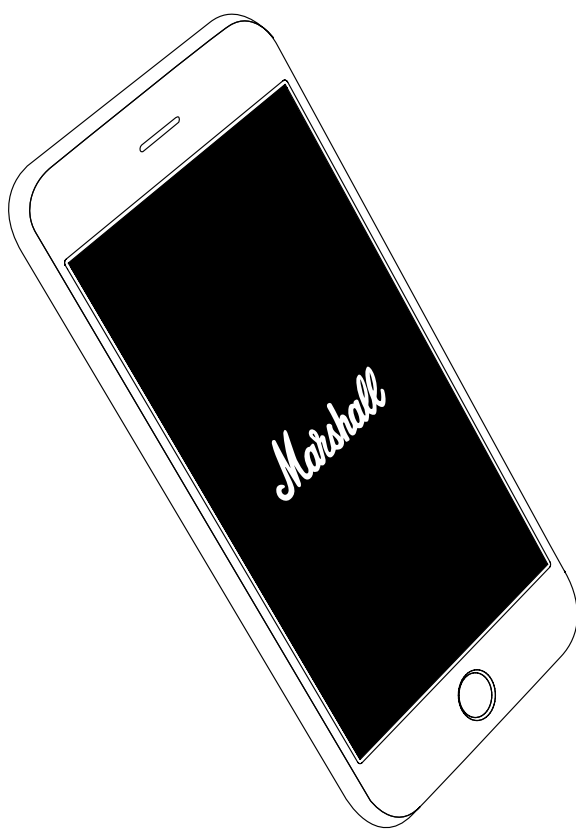
001. BEKAPCSOLÁS: HÚZZA ÉS TARTSA A **BILLENŐ KAPCSOLÓT** A HANGSZÓRÓ ELEJE FELÉ, AMÍG A BEKAPCSOLÓ HANG HALLHATÓ LESZ ÉS A JELZŐLÁMPÁK VILÁGÍTANAK.
002. KIKAPCSOLÁS: HÚZZA ÉS TARTSA A **BILLENŐ KAPCSOLÓT** A HANGSZÓRÓ ELEJE FELÉ, AMÍG A KIKAPCSOLÓ HANG HALLHATÓ LESZ ÉS A JELZŐLÁMPÁK ELALSZANAK.



A ACTON II BEÁLLÍTÁSA

KONFIGURÁLJA A HANGSZÓRÓT A **MARSHALL BLUETOOTH®** APP ALKALMAZÁSSAL, HOGY A LEGJOBBAT HOZZA KI BELŐLE. AZ APP AZ App Store ÉS A GOOGLE PLAY ÁRUHÁZBÓL TÖLTHETŐ LE.

001. TÖLTSE LE A **MARSHALL BLUETOOTH®** ALKALMAZÁST, ÉS KÖVESSE AZ ALKALMAZÁSBAN SZEREPLŐ UTASÍTÁSOKAT.



HANGFORRÁS KIVÁLASZTÁSA

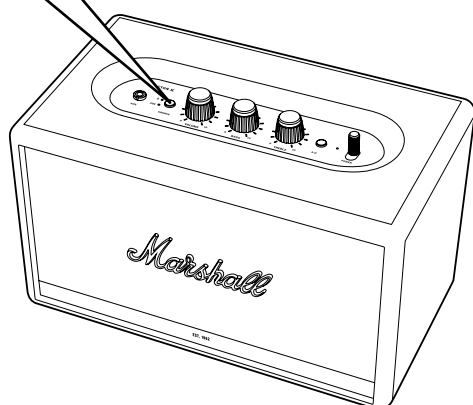
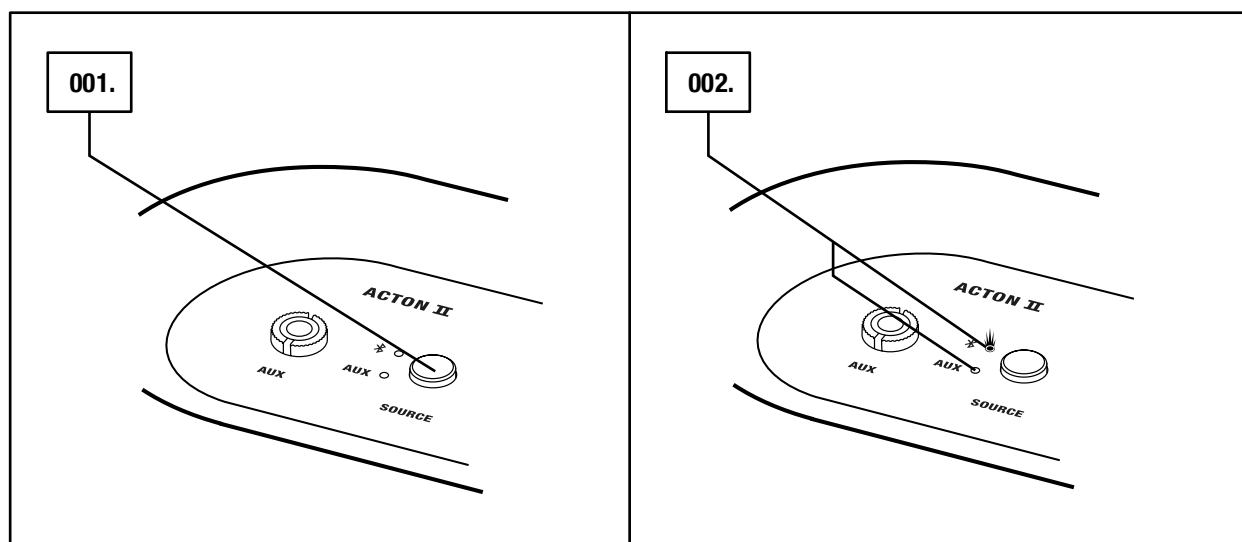
A ACTON II TÖBBFÉLEKÉPPEN CSATLAKOZTATHATÓ VEZETÉK NÉLKÜL VAGY KÁBELLEL.

-  - VEZETÉK NÉLKÜLI Bluetooth CSATLAKOZÁS
- AUX - 3,5 mm-ES SZTEREÓ CSATLAKOZÓ

001. NYOMJA MEG A **SOURCE** GOMBOT A Bluetooth ÉS AZ AUX HANGFORRÁS KÖZÖTTI VÁLTÁSHOZ.

002. EGY JELZŐLÁMPA MUTATJA A KIVÁLASZTOTT FORRÁST.

A FORRÁS A **MARSHALL BLUETOOTH®** APP ALKALMAZÁSBAN IS KIVÁLASZTHATÓ.

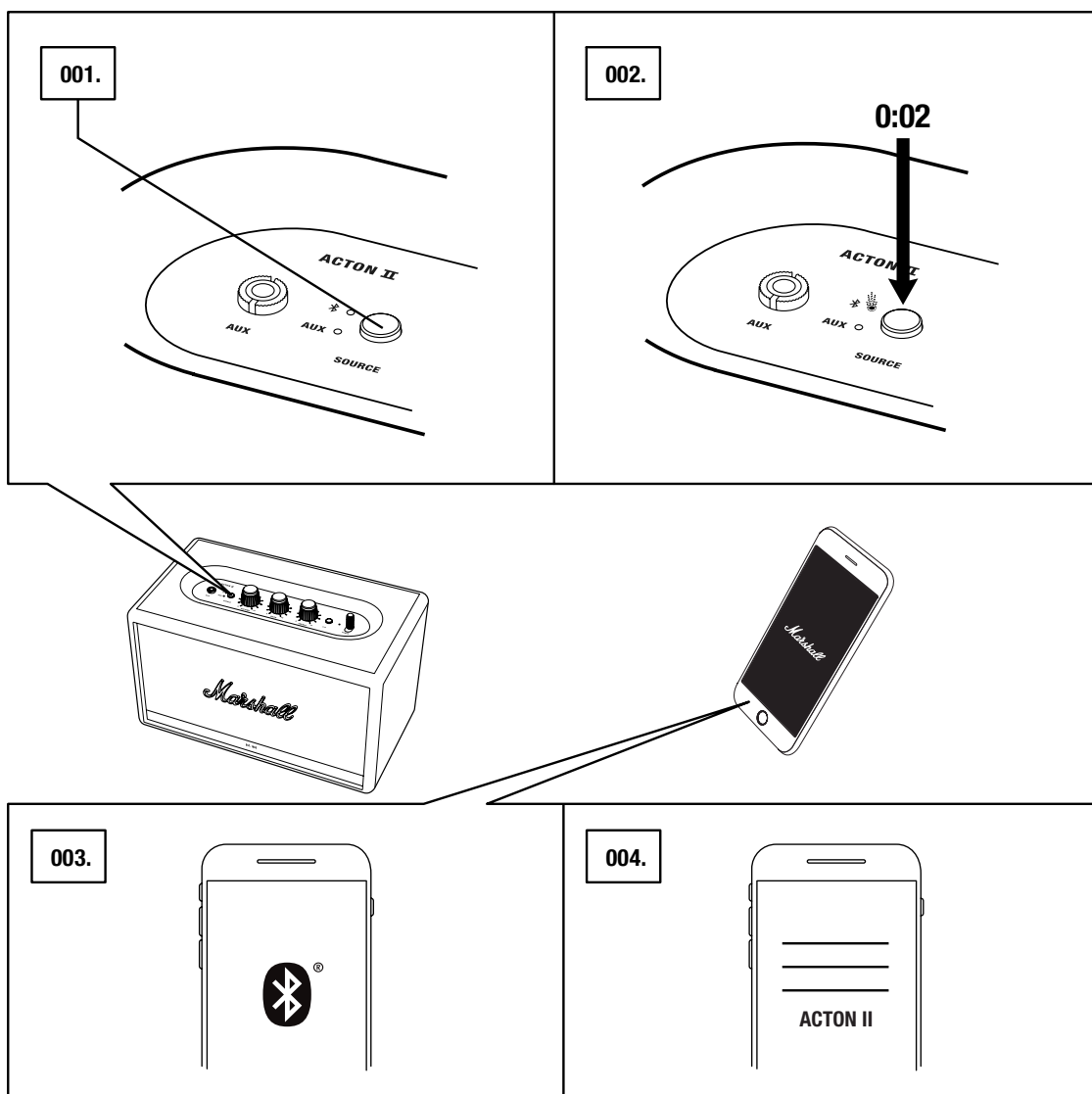


FIGYELEM: MIEL TT BEKAPCSOL-
NÁ A HANGSZÓRÓT, ELLEN RIZZE,
HOGY A HANGER ALACSONYRA
LEGYEN ÁLLÍTVÁ A HANGSZÓRÓN
ÉS A HANGFORRÁSON EGYARÁNT.

CSATLAKOZÁS Bluetooth-KAPCSOLATON KERESZTÜL (PÁROSÍTÁS)

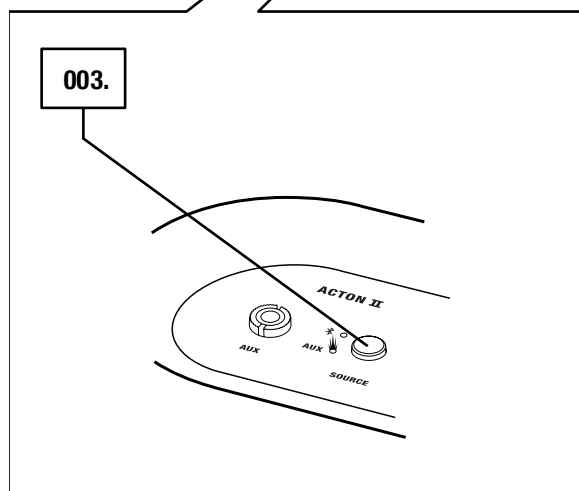
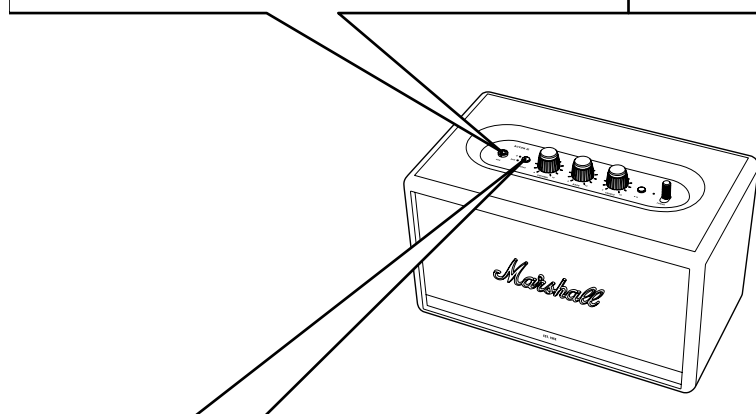
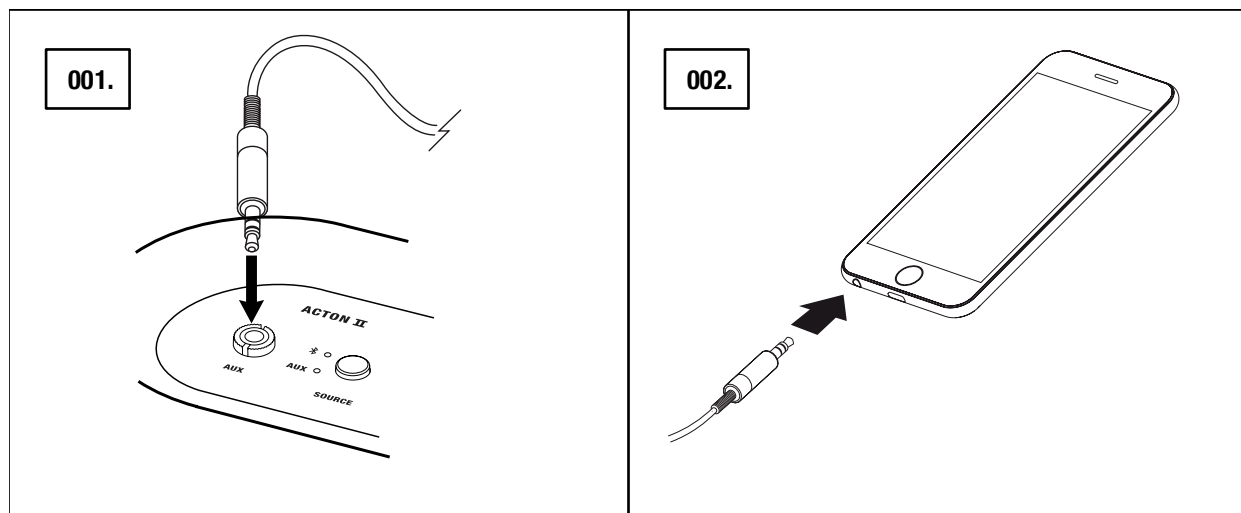
001. VÁLASSZA BEMENETKÉNT A Bluetooth LEHETŐSÉGET. A **SOURCE** GOMB MEGNYOMÁSÁVAL VÁLTHAT A BEVITELI FORRÁSOK KÖZÖTT.
002. NYOMJA MEG ÉS TARTSA LENYOMVA A **SOURCE** GOMBOT 2 MÁSODPERCIG. A Bluetooth JELZŐLÁMPA VILLOGNI KEZD.
003. ENGEDÉLYEZZE A Bluetooth-T AZ ESZKÖZÉN (OKOSTELEFON, TÁBLAGÉP, SZÁMÍTÓGÉP).
004. VÁLASSZA A Bluetooth **ACTON II** LEHETŐSÉGET A Bluetooth LISTÁBAN, ÉS FOGADJA EL A PÁROSÍTÁST. A Bluetooth JELZŐLÁMPA A HANGSZÓRÓN MÁR NEM VILLOG, HANEM VILÁGÍT, AMIKOR AZ EGYSÉGEK CSATLAKOZNAK.


A ACTON II EGYSZERRE KÉT Bluetooth ESZKÖZHÖZ CSATLAKOZTATHATÓ. A CSATLAKOZTATOTT Bluetooth ESZKÖZÖN VALÓ LEJÁTSZÁSKOR AZ LESZ A KIVÁLASZTOTT HANGFORRÁS. HA MÁSODIK Bluetooth ESZKÖZÖN VAN LEJÁTSZÁS ABBAN AZ IDŐBEN, AKKOR AZ SZÜNETEL.



CSATLAKOZÁS AUX-BEMENETEN KERESZTÜL

001. CSATLAKOZTASSA A 3,5 mm-ES SZTEREÓ CSATLAKOZÓDUGÓT A HANGSZÓRÓ TETEJÉN TALÁLHATÓ **AUX** FELIRATÚ BEMENETBE.
002. CSATLAKOZTASSA A VEZETÉK MÁSIK VÉGÉT A HANGFORRÁSON TALÁLHATÓ HANGKIMENETHEZ.
003. VÁLASSZA AZ AUX LEHETŐSÉGET BEMENETKÉNT. A **SOURCE** GOMB MEGNYOMÁSÁVAL VÁLTHAT A BEMENETI FORRÁSOK KÖZÖTT.



 MEGJEGYZÉS: AZ AUDIO VEZETÉKEK NEM A ACTON II TARTOZÉKAI.

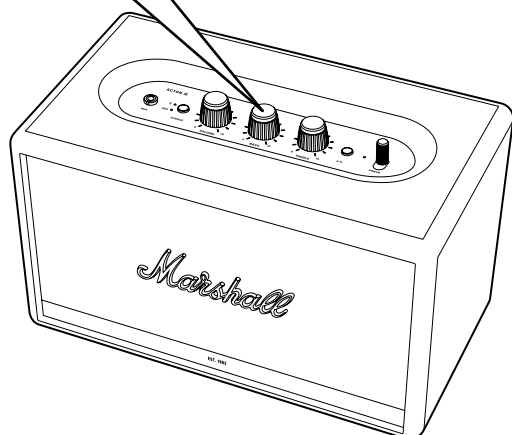
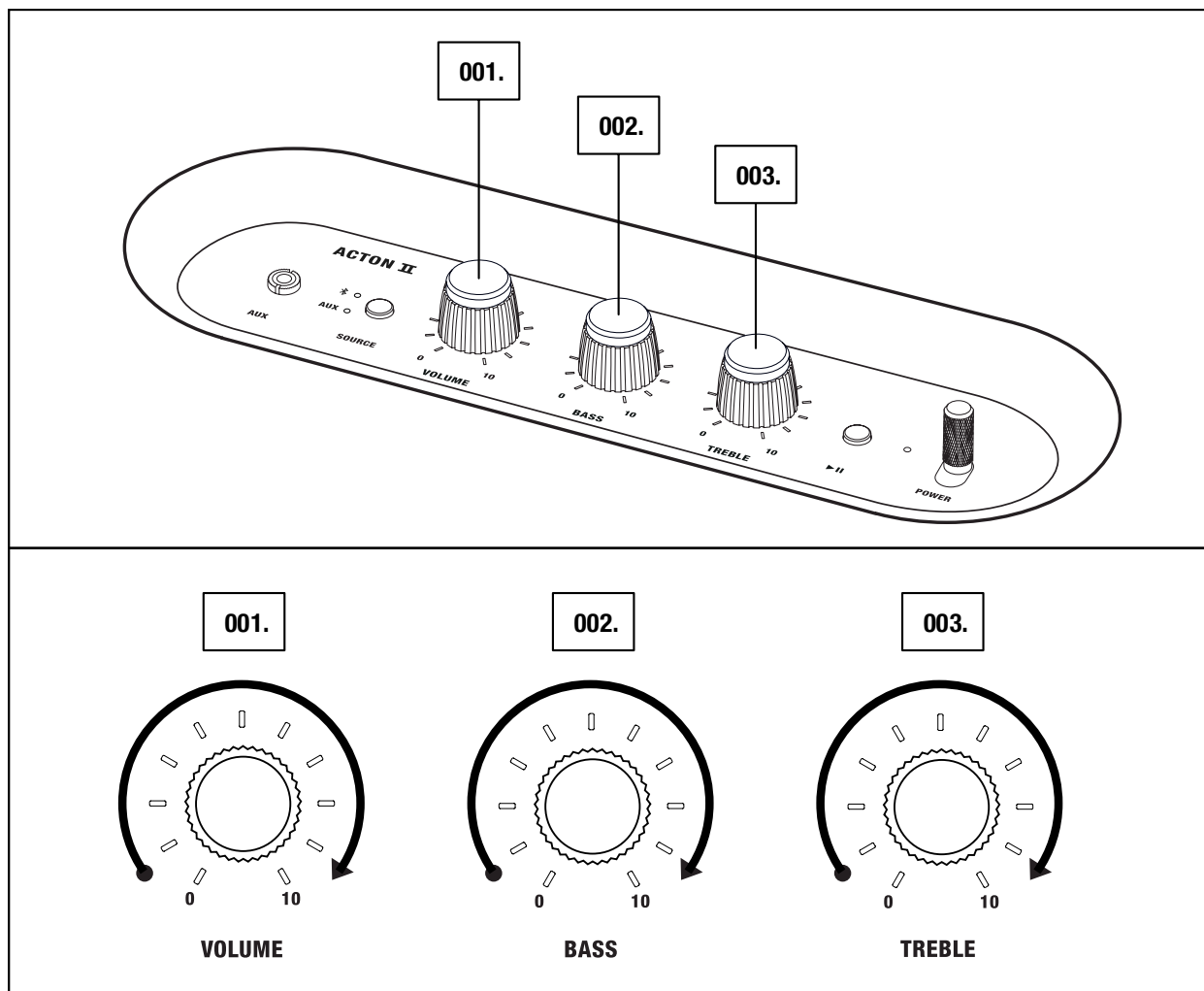
A HANGERŐ/MÉLYHANG/MAGASHANG BEÁLLÍTÁSA

A ACTON II HÁROM VEZÉRLŐVEL VAN ELLÁTVA A HANGBEÁLLÍTÁSHOZ.

001. HANGERŐ-SZABÁLYOZÓ GOMB

002. MÉLYHANG-GOMB

003. MAGASHANG-GOMB



MEGJEGYZÉS: A HANG A MARSHALL BLUETOOTH® APP ALKALMAZÁSBAN IS BEÁLLÍTHATÓ.®

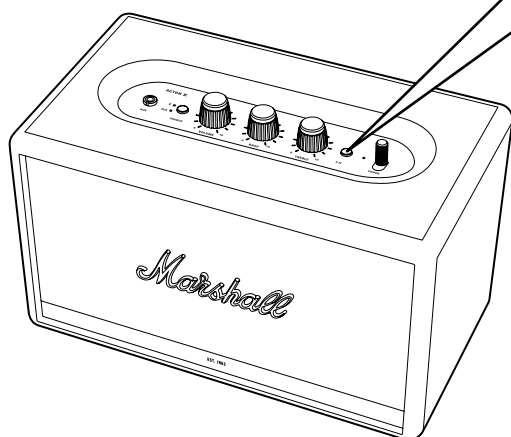
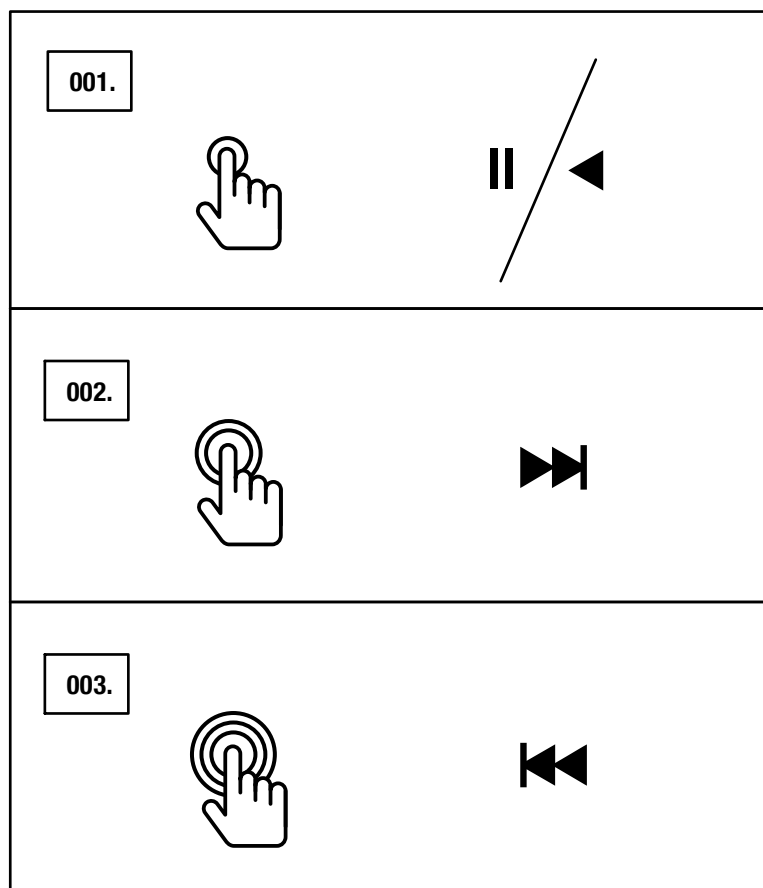
LEJÁTSZÁS/SZÜNET VEZÉRLŐ

A ACTON II LEJÁTSZÁS/SZÜNET GOMBJÁVAL Bluetooth-KAPCSOLATON KERESZTÜLI LEJÁTSZÁSKOR VEZÉRELHETŐ A ZENE.

001. A LEJÁTSZÁSHOZ VAGY A SZÜNETHEZ KATTINTSON EGYSZER.

002. AZ ELŐRE UGRÁSHOZ KATTINTSON KÉTSZER.

003. A HÁTRA UGRÁSHOZ KATTINTSON HÁROMSZOR.



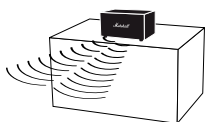
MEGJEGYZÉS: A LEJÁTSZÁS A MARSHALL BLUETOOTH® APP ALKALMAZÁSBÓL IS VEZÉRELHET .®

HANGSZÓRÓK CSATLAKOZTATÁSA

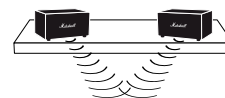
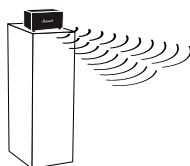
KÉT ACTON II, STANMORE II VAGY WOBURN II HANGSZÓRÓ CSATLAKOZTATHATÓ, HOGY EGY RENDSZERKÉNT FUNKCIONÁLJON. KÉTFÉLE MÓD KÖZÜL LEHET VÁLASZTANI:

- **KÖRNYEZET MÓD** - KÉT HANGSZÓRÓ AZONOS HANGFÁJLT JÁTSZIK LE SZINKRONIZÁLVA. MINDEGYIK HANGSZÓRÓ A BAL ÉS A JOBB CSATORNÁT IS LEJÁTSSZA.
VÁLASSZA EZT A MÓDOT, HA A HANGSZÓRÓK KÜLÖNBÖZŐ MAGASSÁGBAN, IRÁNYBAN VAGY HELYEN VANNAK A HELYSÉGBEN.
- **SZTEREÓ MÓD** - KÉT AZONOS MÉRETŰ HANGSZÓRÓ SZTEREÓ PÁRKÉNT VAN CSATLAKOZTATVA: AZ EGYIK HANGSZÓRÓ A BAL CSATORNÁHOZ, A MÁSIK PEDIG A JOBBHOZ.
VÁLASSZA EZT A MÓDOT, HA A HANGSZÓRÓK AZONOS MAGASSÁGBAN, EGYENLŐ TÁVOLSÁGRA ÉS AZONOS IRÁNYBAN VANNAK ELHELYEZVE.

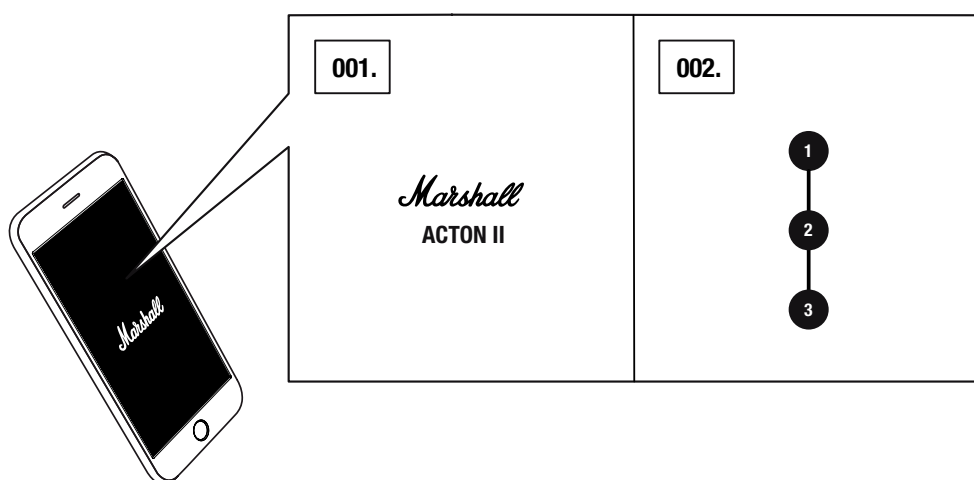
001. KÉT HANGSZÓRÓ CSATLAKOZTATÁSÁHOZ NYISSA MEG A **MARSHALL BLUETOOTH®** APP ALKALMAZÁST, ÉS CSATLAKOZTASSA A HANGSZÓRÓHOZ.
002. LÉPJEN A **HANGSZÓRÓK CSATLAKOZTATÁSA** LEHETŐSÉGRE, ÉS KÖVESSE AZ ALKALMAZÁS UTASÍTÁSAIT.



AMBIENT MODE



STEREO MODE

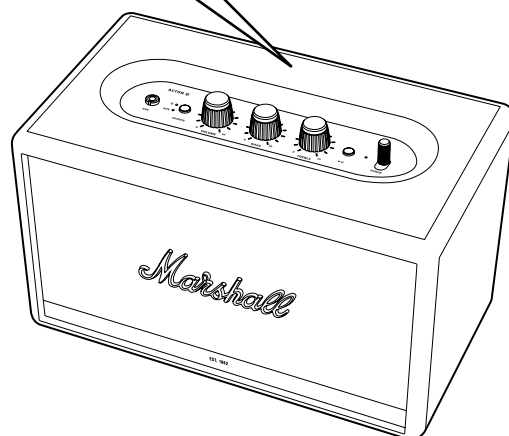
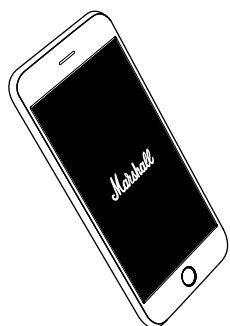
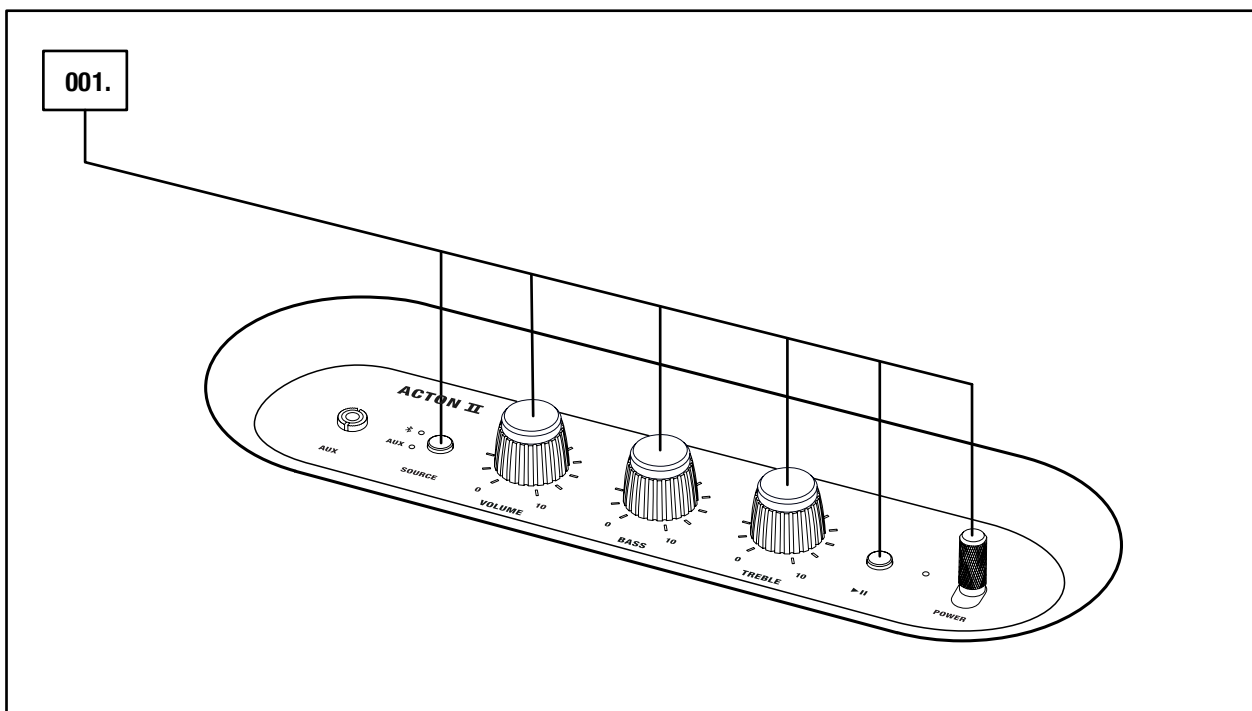


MEGJEGYZÉS: A LEGJOBB TELJESÍTMÉNY ÉRDEKÉBEN GONDOSKODJON ARRÓL, HOGY AZ AUDIO ESZKÖZ EGYSZERRE CSAK EGY HANGSZÓRÓRA CSATLAKOZIK Bluetooth -ON KERESZTÜL.

KÉSZENLÉTI MÓD

HA A ACTON II HANGSZÓRÓT 20 PERCIG NEM HASZNÁLJA, KÉSZENLÉTI MÓDBA KERÜL, HOGY ENERGIÁT TAKARÍTSON MEG. EBBEN A MÓDBAN EGYETLEN JELZŐLÁMPA SEM VILÁGÍT.

001. A KÉSZENLÉTI MÓDBÓL VALÓ FELÉBRESZTÉSHEZ ÉRINTSE MEG A HANGSZÓRÓ BÁRMELY GOMBJÁT VAGY KAPCSOLÓJÁT.



MEGJEGYZÉS: A HANGSZÓRÓ A MARSHALL BLUETOOTH® APP ALKALMAZÁSBAN IS FELÉBRESZTHET .®

MŰSZAKI ADATOK

HANGSPECIFIKÁCIÓ

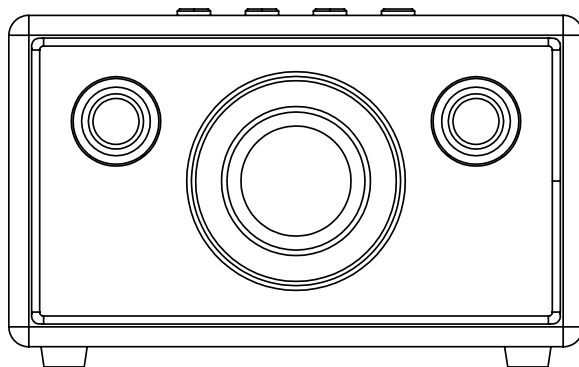
- **SZTEREÓ HANGSZÓRÓ BASSZUSREFLEX RENDSZERREL**
- **DIGITÁLIS D OSZTÁLYÚ ERŐSÍTŐK:** 2 x 15 W + 1 x 30 W
- **MAGASSUGÁRZÓK:** 2 x ¾" dóm magassugárzó
- **MÉLYSUGÁRZÓ:** 1 x 4" mélysugárzó
- **MÉLY- ÉS MAGASHANG-SZABÁLYOZÓK**
- **FREKVENCIAVÁLASZ:** 50–20 000 Hz ±6 dB
- **MAXIMUM HANGNYOMÁSSZINT:** 98 dB SPL @ 1 m

KAPCSOLAT

- **Bluetooth®:** Bluetooth 5.0
- **AUX:** 3,5 mm-es sztereó csatlakozó

MŰSZAKI ADATOK

- **HÁLÓZATI BEMENETI FESZÜLTSG:** 100–240 VAC
- **HÁLÓZATI FREKVENCIA:** 50–60 Hz
- **MÉRET:** 260 x 160 x 150 mm
- **TÖMEG:** 2,85 kg



MEGJEGYZÉS: A HANGSZÓRÓ ELEJE NEM ELTÁVOLÍTHATÓ.
EZEN AZ ÁBRÁN A HANGSZÓRÓ BELSŐ ELRENDEZÉSE LÁTHATÓ.
NE TÁVOLÍTSA EL A BURKOLATOT, KÜLÖNBEN FENNÁLL A
HANGSZÓRÓ KÁROSODÁSÁNAK KOCKÁZATA.

HIBAELHÁRÍTÁS

PROBLÉMA	OK	INTÉZKEDÉS
A ACTON II NEM KAPCSOL BE	A hangszóró nincs a hálózati áramellátásra csatlakoztatva.	Csatlakoztassa a hálózati vezetékét a Acton II hangszóróra és működő fali aljzathoz. Húzza és tartsa a billenő kapcsolót a hangszóró eleje felé, amíg a jelzőlámpák világítanak.
NINCS HANG VAGY A HANG TÚL HALK	Nem a megfelelő hangforrást választotta ki.	Gondoskodjon róla, hogy az eszköz csatlakozzon a Acton II hangszóróhoz.
	A hangerő túl alacsonyra van állítva a hangforráson vagy a hangszórón.	Enyhén növelje a hangerőt a hangforráson vagy a hangszórón.
NEM CSATLAKOZTATHATÓ VAGY PÁROSÍTHATÓ EGY Bluetooth-ESZKÖZ	A Bluetooth nem engedélyezett az eszközén (okostelefon, táblagép, számítógép).	Aktiválja a Bluetooth-t az eszközén.
	Már kettő eszköz kapcsolódik a hangszóróhoz.	Válassza le az egyik kapcsolódó Bluetooth-eszközt a hangszóró csatlakoztatása előtt.
	A hangszóró nincs párosítási módban.	Tartsa lenyomva a Bluetooth gombot 3 másodpercig, hogy a hangszóró észlelhetővé váljon más eszközök számára.
A HANGSZÓRÓ NEM VÁLASZOL	Szoftverhiba történt.	Húzza ki a hangszóró hálózati csatlakozóját a fali aljzathoz, várjon 15 másodpercig, majd dugja be újra.A

HIBAELHÁRÍTÁS

PROBLÉMA	OK	INTÉZKEDÉS
Bluetooth-KAPCSOLAT SZAKADOZIK	A két Bluetooth-eszköz túl messze van egymástól, vagy a kapcsolat minőségét akadályok befolyásolják.	Helyezze egymáshoz közelebb, 10 méteren belülre az eszközöket úgy, hogy ne legyen közöttük akadály (például fal vagy ajtó).
	Erős elektromos mező veszi körül a Acton II hangszórót.	Más készülékek (például mikrohullámú sütők, vezeték nélküli hálózati adapterek, fénycsövek és gáztűzhelyek) is ugyanazt a frekvenciatartományt használják, mint a Bluetooth-eszköz. Ez elektromos zavarokhoz vezethet.
RECSEGŐ HANG HALLHATÓ	Az erősítő torzít, mert a kimeneti teljesítmény maximumát túllépte.	Csökkentse a hangerőt a hangforráson.
		Csökkentse a hangerőt vagy a mélyhangot a Acton II hangszórón.
TORZ A HANG	A hangerő túl hangosra van állítva a hangforráson.	Csökkentse a lejátszási hangerőt a hangforráson.
	A hangsugárzás vagy a hangfájl gyenge minőségű.	Próbáljon ki egy másik hangfájlt vagy zenelejátszót.
	A hangerő túl hangosra van állítva a Acton II hangszórón.	Csökkentse a hangerőt a hangszórón.
	Túl hangos a mélyhang/magashang a hangszórón.	Csökkentse a mélyhang/magashang beállítását a hangszórón.

HIBAEELHÁRÍTÁS

PROBLÉMA	OK	INTÉZKEDÉS
VÁLTOZÓ TELJESÍTMÉNY	Más elektromos eszköz interferenciája.	Helyezze át a Acton II hangszórót egy másik helyre.
		Kapcsolja ki vagy helyezze át az interferáló elektromos eszközt.



MEGJEGYZÉSEK:

A BLUETOOTH-ESZKÖZ HANGGAL KAPCSOLATOS VAGY M SZAKI HIBÁKAT OKOZHAT – A HASZNÁLAT FÜGGVÉNYÉBEN – A KÖVETKEZ ESETEKBEN:

- AMIKOR EGYES TESTRÉSZEK ÉRINTKEZNEK A BLUETOOTH-ESZKÖZ VAGY A ACTON II ADÓ-/VEV RENDSZERÉVEL.
- ELEKTROMOS INGADOZÁS AKADÁLYOK (PÉLDÁUL FALAK, SARKOK STB.) MIATT.
- UGYANAZT A FREKVENCIA-TARTOMÁNYT HASZNÁLÓ ESZKÖZÖK (PÉLDÁUL ORVOSI BERENDEZÉSEK, MIKROHULLÁMÚ SÜTŐK ÉS VEZETÉK NÉLKÜLI HÁLÓZATOK) ÁLTAL KIBOCSÁTOTT ELEKTROMOS ZAVAROK BEFOLYÁSOLHATJÁK A M KÖDÉST.

EZ A VEZETÉK NÉLKÜLI ESZKÖZ A HASZNÁLATA SORÁN ELEKTROMOS ZAVART KELTHET.

WWW.MARSHALLHEADPHONES.COM