

Marshall

ACTON II BLUETOOTH

POUŽÍVATEĽSKÁ PRÍRUČKA

LEGAL & TRADEMARK NOTICE

- Design of device and packaging are intellectual properties of Zound Industries International AB and Marshall Amplification Plc. © All Rights Reserved. Zound Industries International AB is hereinafter referred to as “Zound Industries” or “manufacturer”.
- MARSHALL, Marshall Amps, their respective logos, “Marshall” and “Marshall” trade dress are trademarks and intellectual property of Marshall Amplification Plc and may not be used without permission. Permission granted to Zound Industries.
- The Bluetooth® wordmark and logos are registered trademarks owned by the Bluetooth SIG, Inc. and any use of such marks by Zound Industries is under license.
- Apple and the Apple logo are trademarks of Apple Inc., registered in the U.S. and other countries. App Store is a service mark of Apple Inc., registered in the U.S. and other countries.
- Google Play and the Google Play logo are trademarks of Google LLC.
- All other trademarks are the property of their respective owners and may not be used without permission.
- For more legal information related to this product and to its use in your specific region, and for more detailed information about Zound Industries and partner & license information, please visit the website: www.marshallheadphones.com. The user is recommended to visit the website regularly for up-to-date information.

Zound Industries International AB, Centralplan 15, 111 20 Stockholm, Sweden

SLOVENČINA

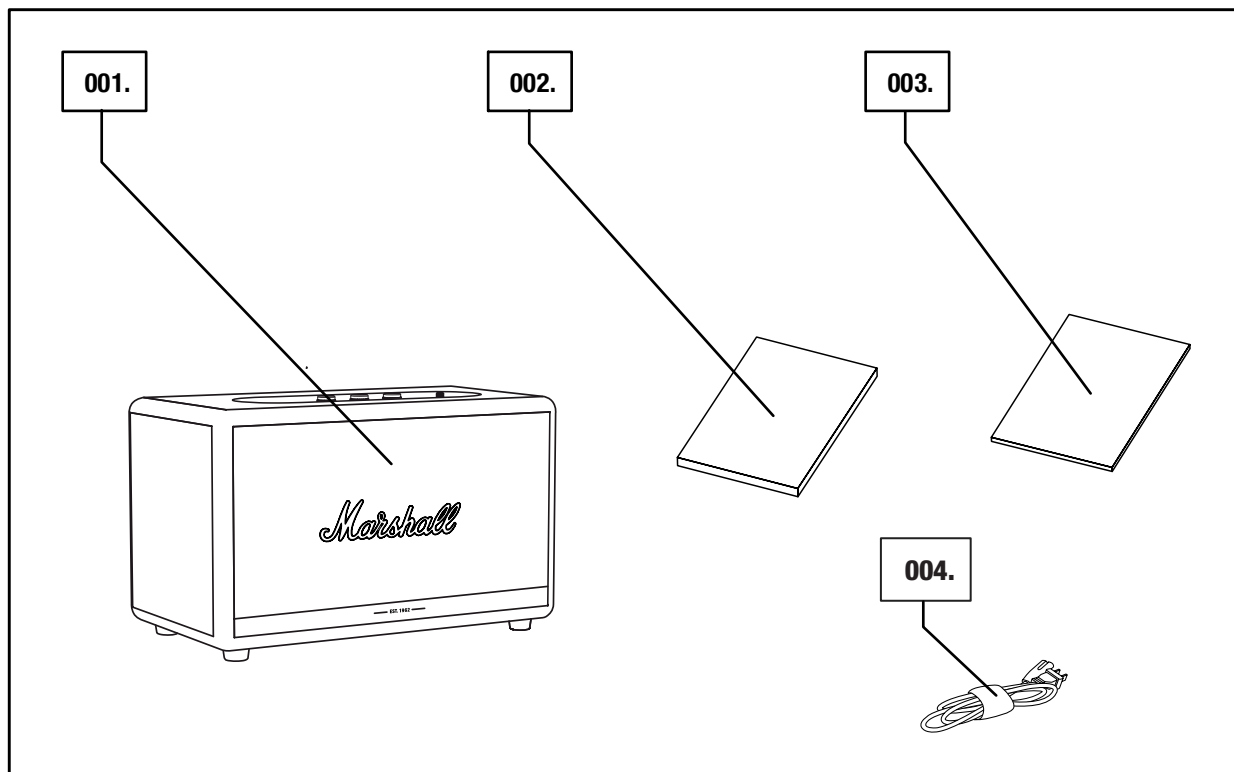
ČASTI

STRANA

- 002. LEGAL & TRADEMARK NOTICE**
- 004. OBSAH BALENIA**
- 005. VŠEOBECNÝ OPIS**
- 007. PRIPOJENIE ACTON II**
- 008. ZAPNUTIE/VYPNUTIE REPRODUKTORA ACTON II**
- 009. NASTAVENIE REPRODUKTORA ACTON II**
- 010. VÝBER ZDROJA ZVUKU**
- 011. PRIPOJENIE CEZ BLUETOOTH (SPÁROVANIE)**
- 012. PRIPOJENIE CEZ AUX VSTUP**
- 013. NATAVENIE HLASITOSTI/BASOV/VÝŠOK**
- 014. OVLÁDAČ PLAY/PAUSE (PREHRÁVAŤ/POZASTAVIŤ)**
- 015. DVOJICA REPRODUKTOROV**
- 016. POHOTOVOSTNÝ REŽIM**
- 017. TECHNICKÉ ÚDAJE**
- 018. RIEŠENIE PROBLÉMOV**

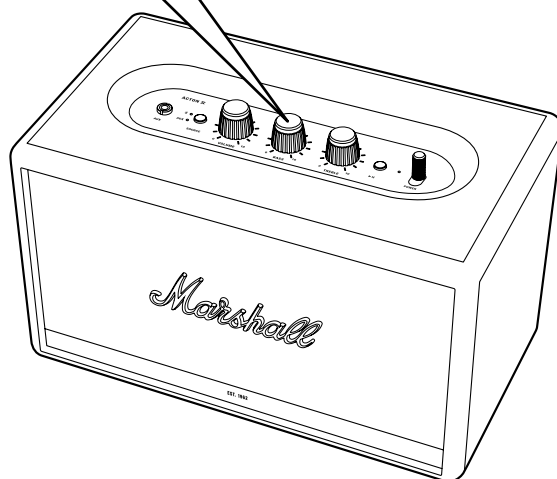
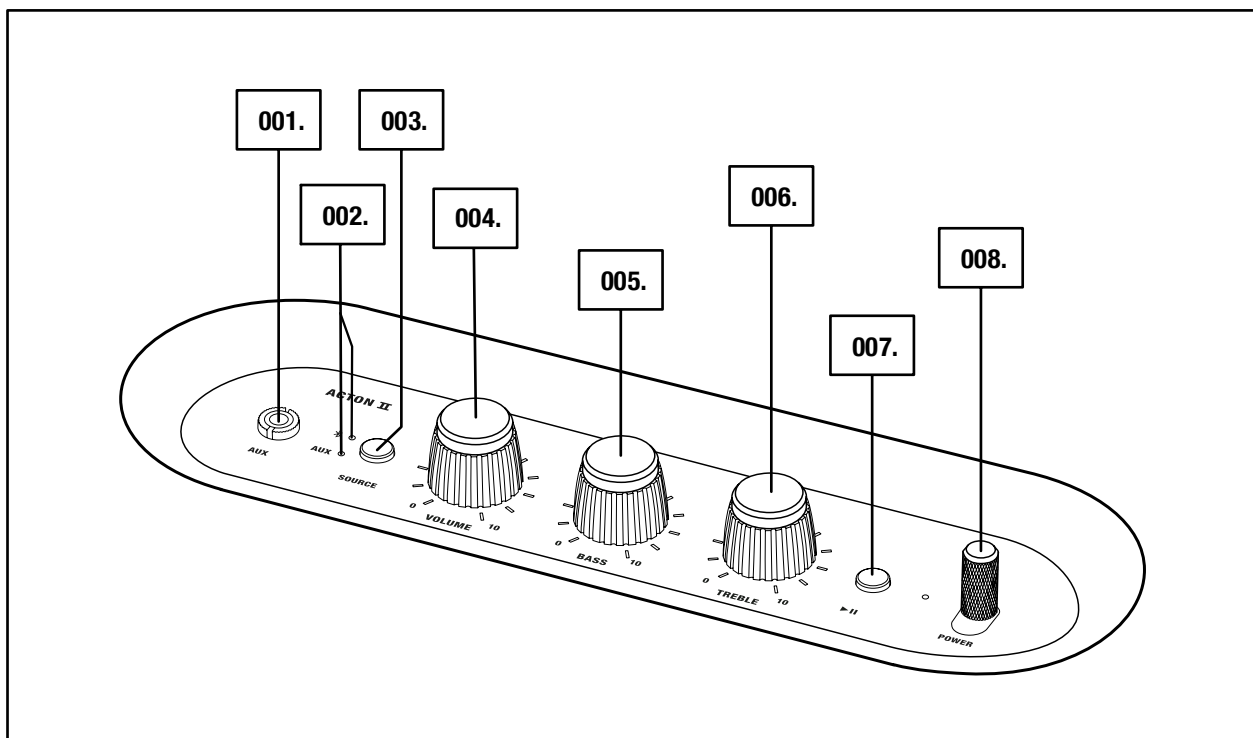
OBSAH BALENIA

- 001. BEZDRÔTOVÝ DOMÁCI REPRODUKTOR MARSHALL ACTON II S PRIPOJENÍM Bluetooth®
- 002. STRUČNÁ ÚVODNÁ PRÍRUČKA
- 003. DÔLEŽITÉ BEZPEČNOSTNÉ POKYNY
- 004. SIEŤOVÝ KÁBEL



VŠEOBECNÝ OPIS

- 001. 3,5 mm KONEKTOR
- 002. INDIKÁTORY ZDROJA
- 003. TLAČIDLO ZDROJA
- 004. OTOČNÝ OVLÁDAČ VOLUME (HLASITOSŤ)
- 005. OTOČNÝ OVLÁDAČ BASS (BASY)
- 006. OTOČNÝ OVLÁDAČ TREBLE (VÝŠKY)
- 007. TLAČIDLO PLAY/PAUSE (PREHRAŤ/POZASTAVIŤ)
- 008. PÁČKA NAPÁJANIA



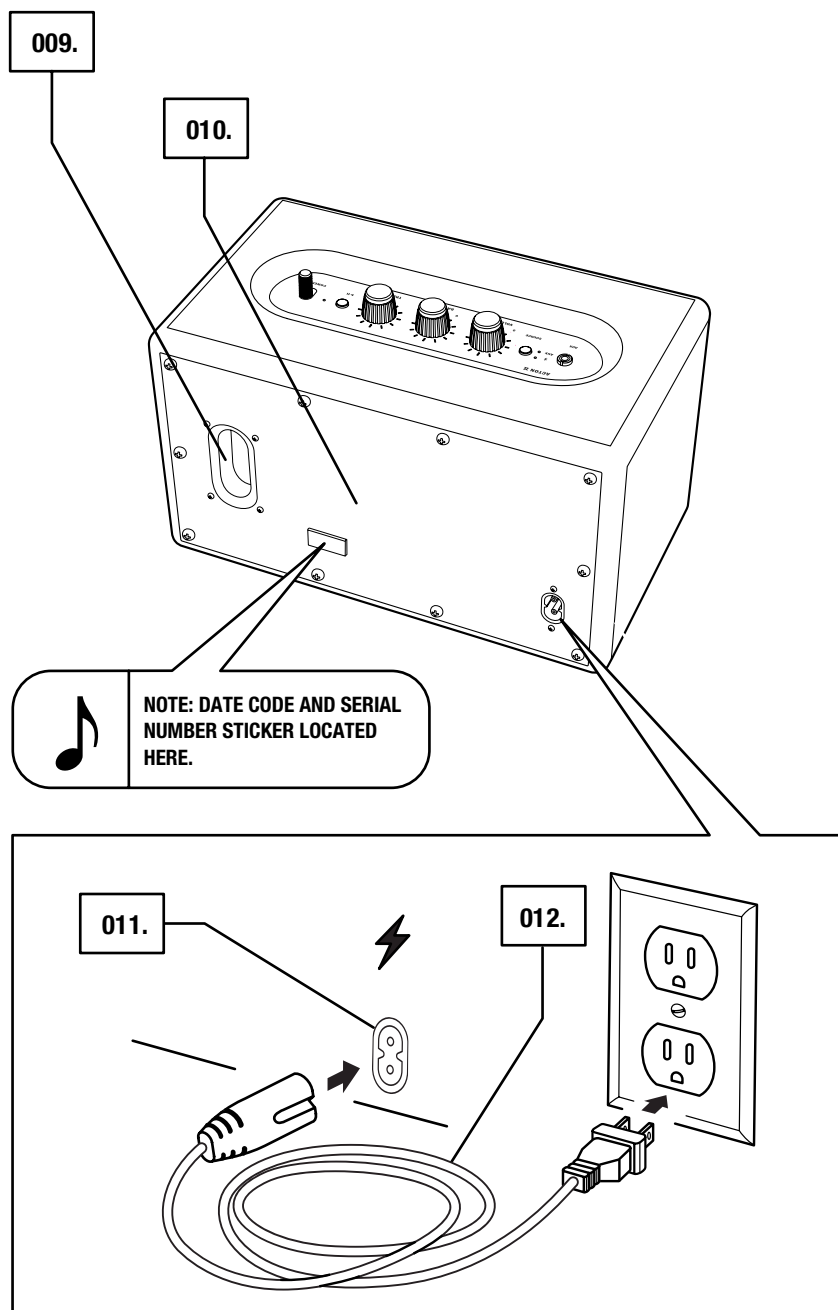
POKRAČOVANIE VŠEOBECNÉHO OPISU

009. VÝVOD BASOVÝCH TÓNOV

010. ZADNÝ PANEL

011. VSTUP NAPÁJANIA

012. SIETĽOVÝ KÁBEL



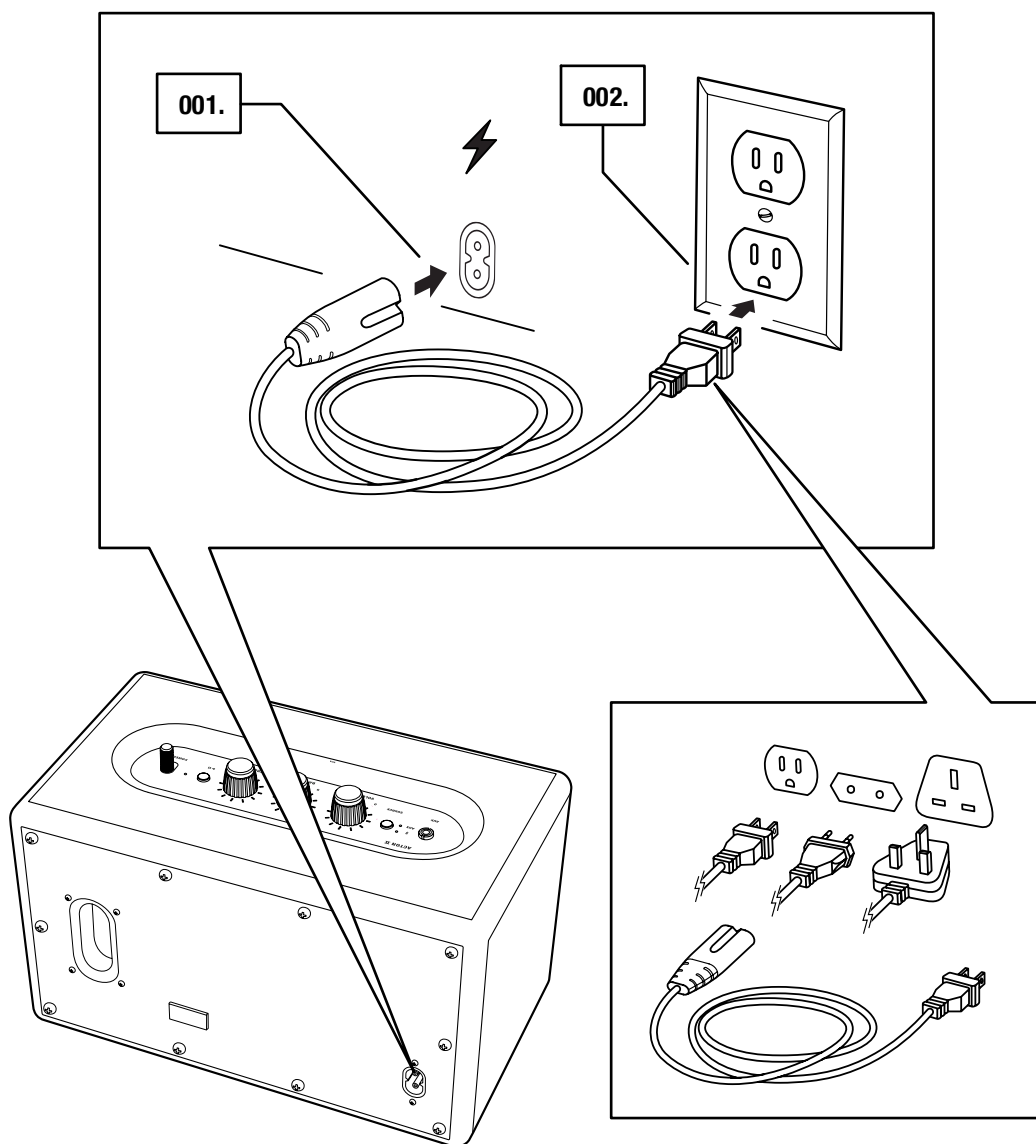
PRIPOJENIE ACTON II

DÔLEŽITÉ: VŽDY SA UBEZPEČTE, ŽE NAPÁJACÍ KÁBEL, KONEKTOR NAPÁJANIA A REPRODUKTOR SÚ KOMPATIBILNÉ S VAŠOU ELEKTRICKOU SIEŤOU A SIEŤOVOU ZÁSUVKOU.

- 001. ZAPOJTE NAPÁJACÍ KÁBEL DO VSTUPU NAPÁJANIA NA REPRODUKTORE.**
- 002. ZAPOJTE NAPÁJACÍ KONEKTOR DO SIEŤOVEJ ZÁSUVKY.**

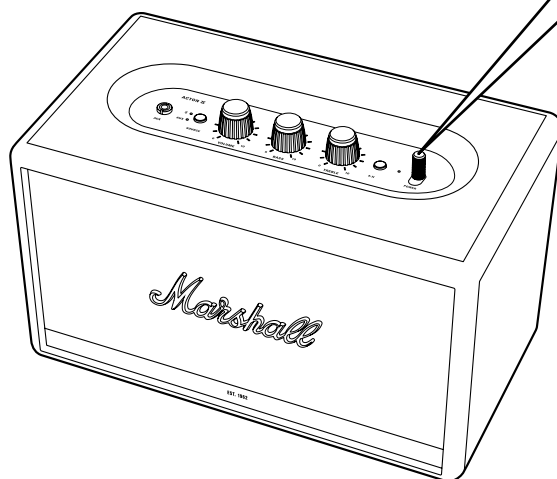
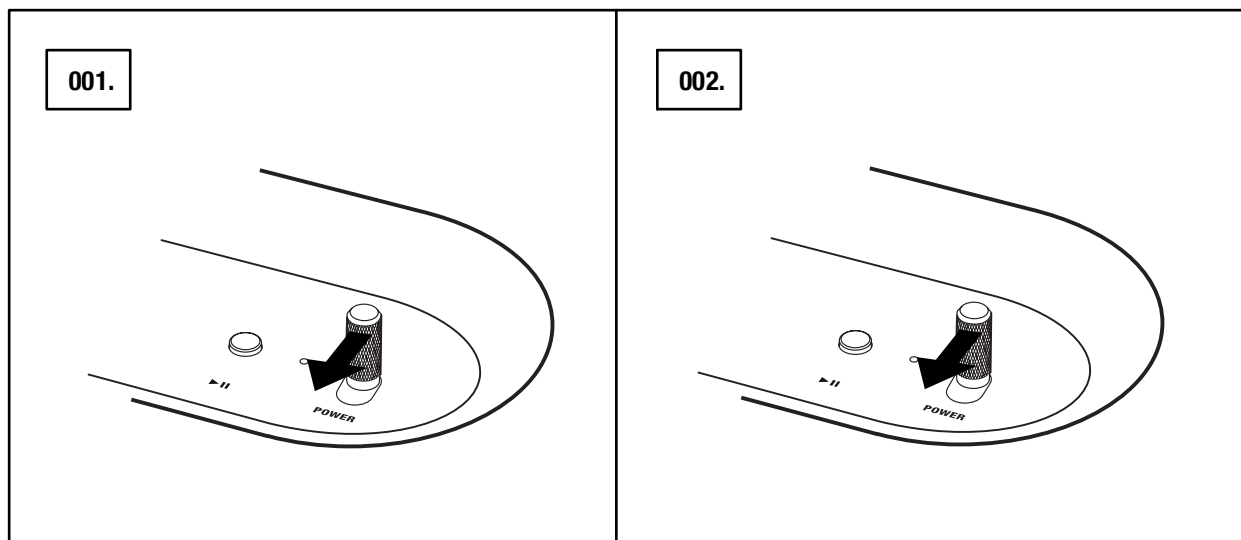


UPOZORNENIE: PRED ODPOJENÍM NAPÁJACIEHO KÁBLA Z REPRODUKTORA HO VŽDY NAJSKÔR ODPOJTE Z ELEKTRICKEJ ZÁSUVKY.



ZAPNUTIE/VYPNUTIE REPRODUKTORA ACTON II

001. ZAPNUTIE: POTIAHNITE A PODRŽTE **PÁČKU NAPÁJANIA** SMEROM K PREDNEJ STRANE REPRODUKTORA, AŽ KÝM SA NEOZVE ZVUK NAPÁJANIA A NEROZSVIETIA SA SVETELNÉ INDIKÁTORY.
002. VYPNUTIE: POTIAHNITE A PODRŽTE **PÁČKU NAPÁJANIA** SMEROM K PREDNEJ STRANE REPRODUKTORA, AŽ KÝM SA NEVYPNE ZVUK NAPÁJANIA A NEVYPNÚ SA SVETELNÉ INDIKÁTORY.



NASTAVENIE REPRODUKTORA ACTON II

NAKONFIGURUJTE REPRODUKTOR POMOCOU APLIKÁCIE **MARSHALL BLUETOOTH®**, ABY STE Z NEHO ZÍSKALI ČO NAJVIAC. APLIKÁCIA JE K DISPOZÍCII V OBCHODE App Store A GOOGLE PLAY.

001. PREVEZMITE APLIKÁCIU **MARSHALL BLUETOOTH®** A POSTUJUJTE PODĽA POKYNOV V APLIKÁCII.



VÝBER ZDROJA ZVUKU

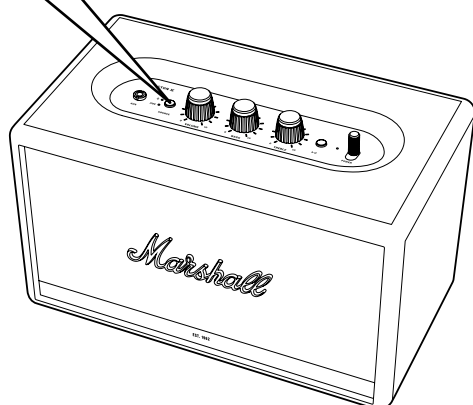
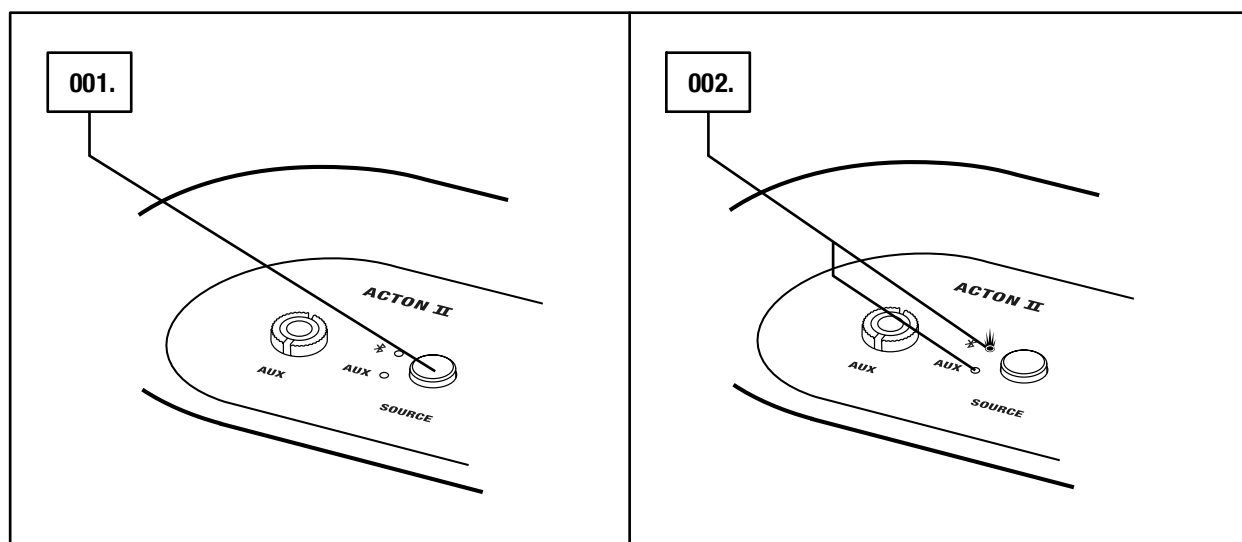
EXISTUJÚ MNOHÉ SPÔSOBY, AKO SA SPOJIŤ S REPRODUKTOROM ACTON II, A TO BUĎ BEZDRÔTOVO, ALEBO POMOCOU KÁBLA.

-  – BEZDRÔTOVÉ PRIPOJENIE POMOCOU TECHNOLOGIE Bluetooth
- AUX – 3,5 mm STEREO KONEKTOR

001. STLAČENÍM TLAČIDLA **SOURCE** (ZDROJ) PREPÍNAJTE MEDZI ZVUKOVÝM ZDROJOM Bluetooth ALEBO AUX.

002. SVETELNÝ INDIKÁTOR UKAZUJE, KTORÝ ZDROJ STE SI ZVOLILI.

ZDROJ SI MÔŽETE VYBRAŤ AJ Z APLIKÁCIE **MARSHALL BLUETOOTH®**.

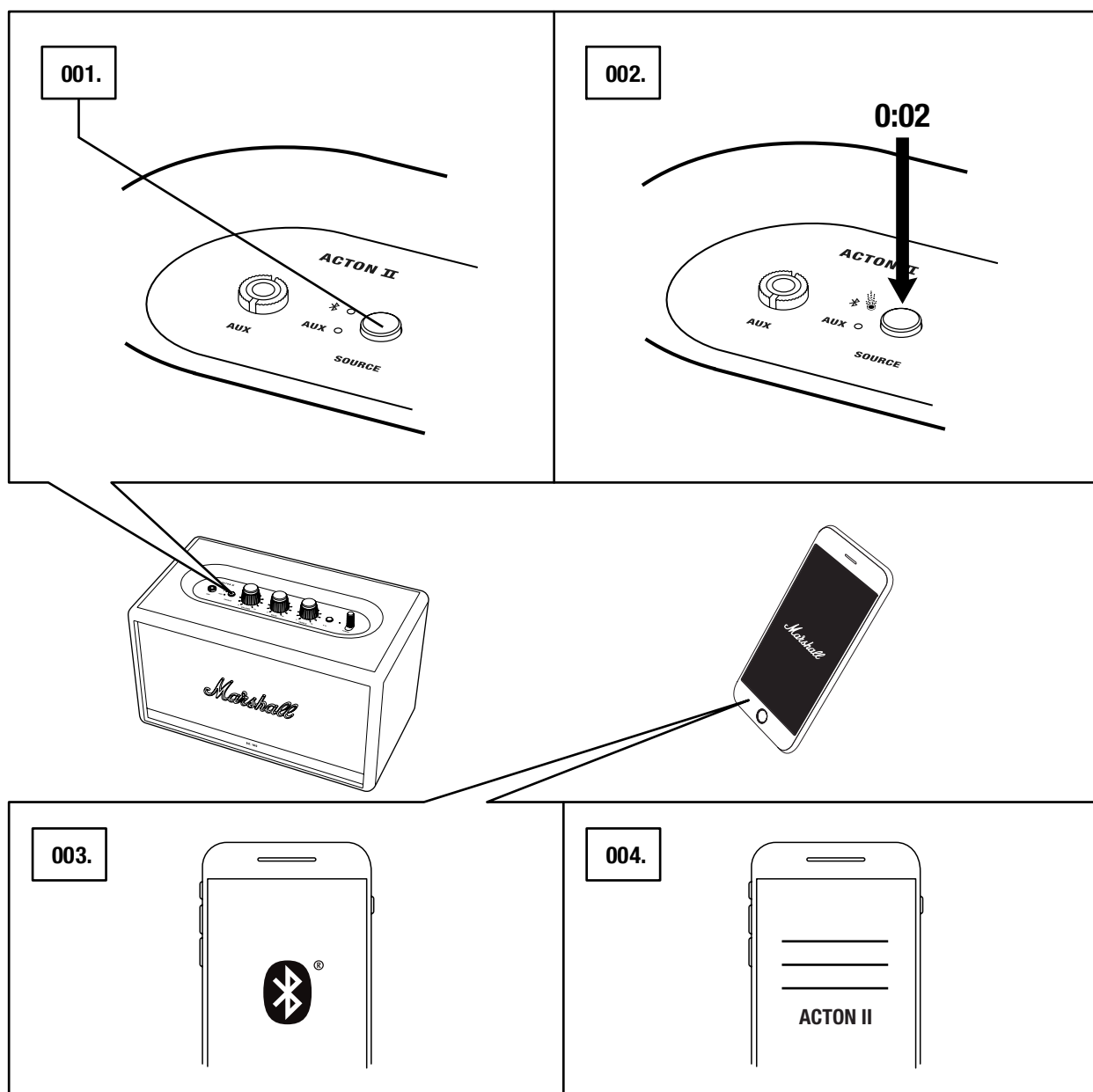


UPOZORNENIE: PRED POUŽITÍM REPRODUKTORA SA PRESVED TE, I JE HLASITOS NA REPRODUKTORE AJ NA ZVUKOVOM ZDROJI NASTAVENÁ NA NÍZKU ÚROVE .

PRIPOJENIE CEZ Bluetooth (SPÁROVANIE)

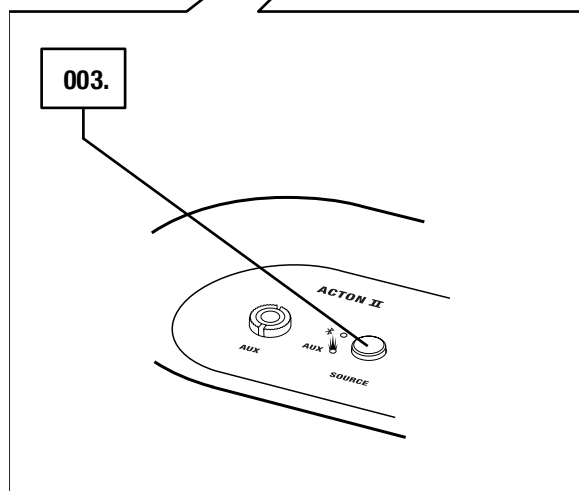
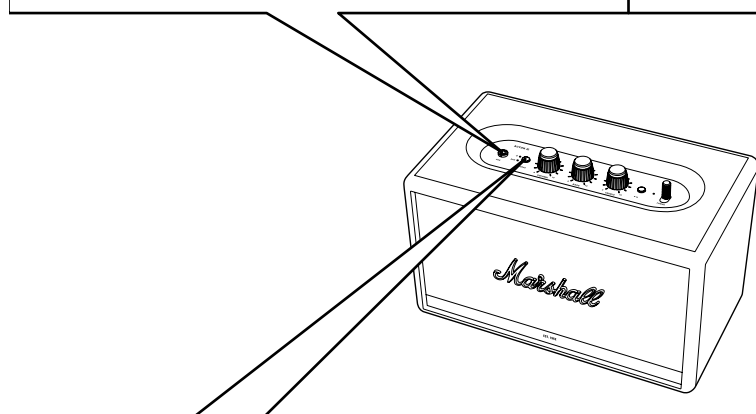
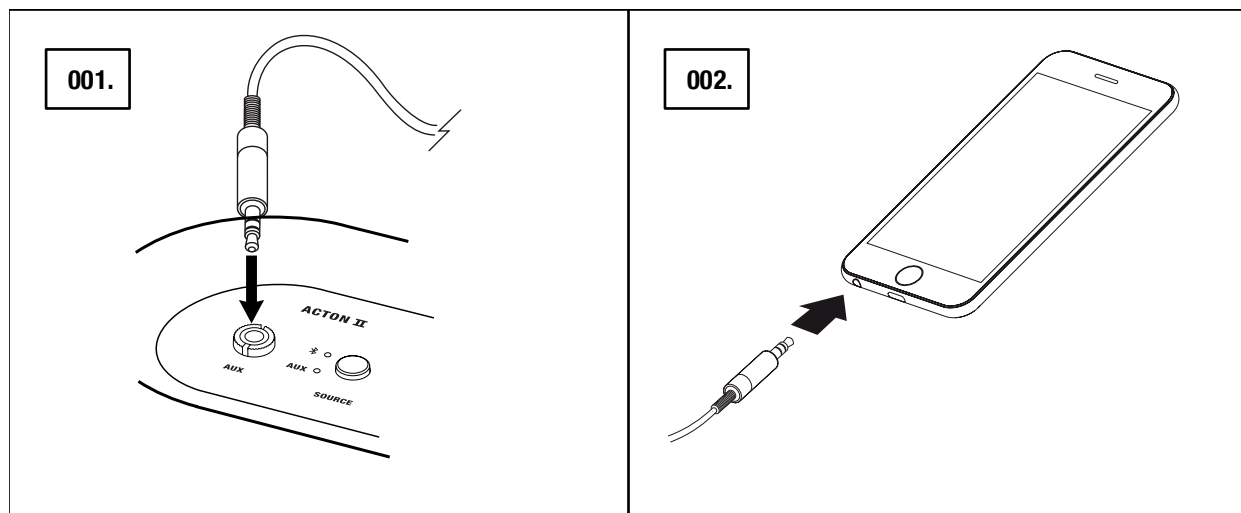
001. AKO VSTUP ZVOLTE MOŽNOSŤ Bluetooth. STLAČENÍM TLAČIDLA **SOURCE** (ZDROJ) PREPÍNAJTE ZDROJE VSTUPU.
002. ZATLAČTE A PODRŽTE TLAČIDLO **SOURCE** (ZDROJ) NA 2 SEKUNDY. ZAČNE BIKAŤ KONTROLKA Bluetooth.
003. ZAPNITE Bluetooth V ZARIADENÍ (SMARTFÓN, TABLET, POČÍTAČ).
004. V ZOZNAME Bluetooth **ACTON II** ZVOLTE MOŽNOSŤ Bluetooth A PRIJMITE SPÁROVANIE.
KONTROLKA Bluetooth NA REPRODUKTORE PRESTANE BLIKAŤ A PO SPOJENÍ OBIDVOCH JEDNOTIEK ZOSTANE SVIETIŤ.


REPRODUKTOR ACTON II MOŽNO SPOJIŤ S DVOMI ZARIADENIAMÍ Bluetooth SÚČASNE. PREHRÁVANÍM NA PRIPOJENOM ZARIADENÍ Bluetooth SA TOTO ZARIADENIE STANE ZVOLENÝM ZVUKOVÝM ZDROJOM. AK SA V TOM ČASE PREHRÁVA NA DRUHOM ZARIADENÍ Bluetooth, POZASTAVÍ SA.



PRIPOJENIE CEZ AUX VSTUP

001. ZAPOJTE 3,5 mm STEREO KONEKTOR DO VSTUPU S OZNAČENÍM **AUX** NA HORNEJ STRANE REPRODUKTORA.
002. PRIPOJTE DRUHÝ KONIEC KÁBLA DO AUDIOVÝSTUPU ZVUKOVÉHO ZDROJA.
003. AKO VSTUP ZVOĽTE MOŽNOSŤ AUX. STLAČENÍM TLAČIDLA **SOURCE** (ZDROJ) PREPÍNAJTE ZDROJE VSTUPU.



 POZNÁMKA: ZVUKOVÉ KÁBLE NIE SÚ SÚ AS OU REPRODUKTORA ACTON II.

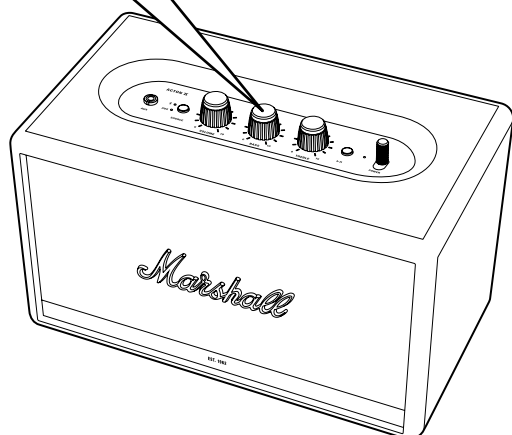
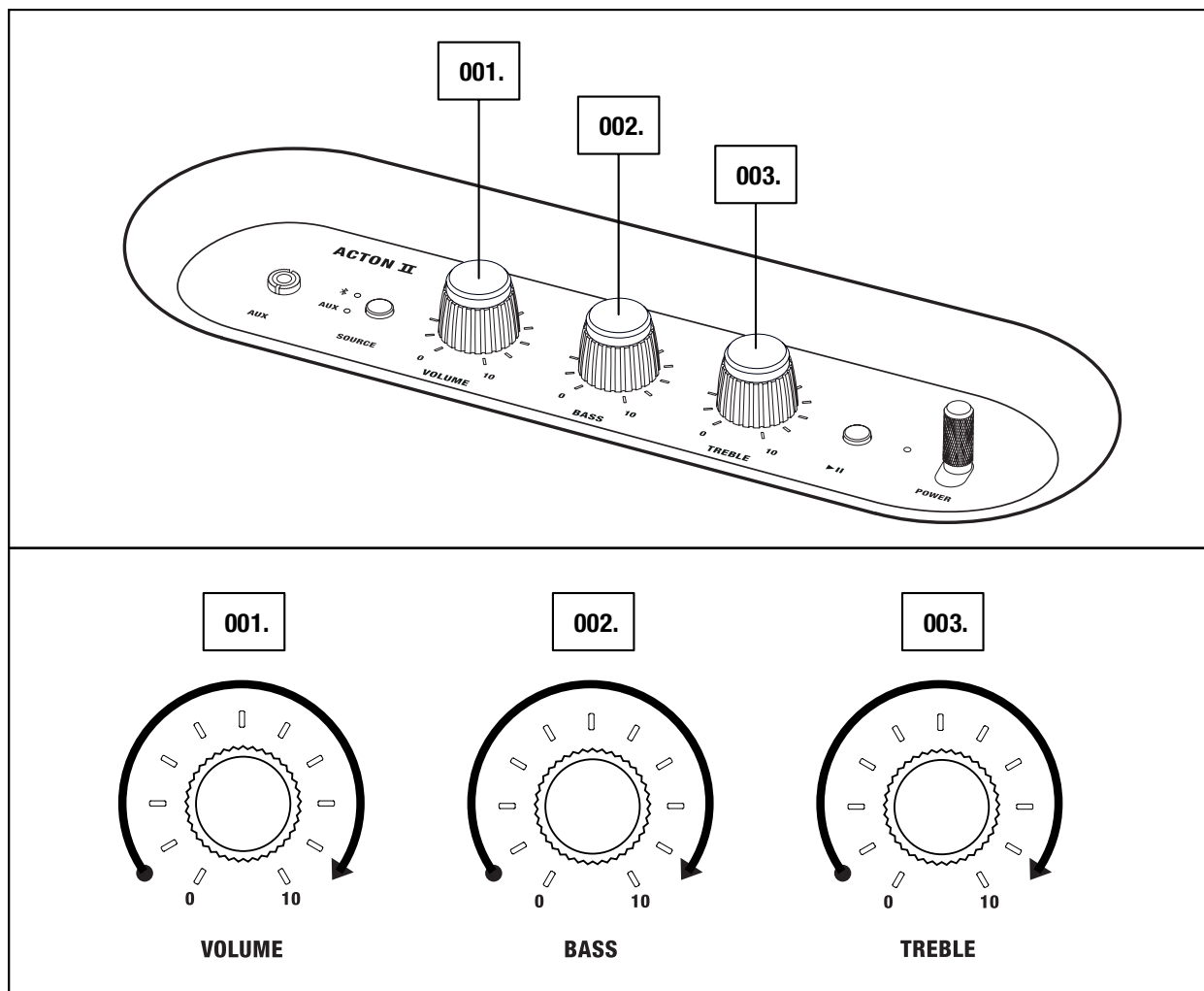
NATAVENIE HLASITOSTI/BASOV/VÝŠOK

SÚČASŤOU REPRODUKTORA ACTON II SÚ TRI OVLÁDACIE PRVKY NA ÚPRAVU ZVUKU.

001. OTOČNÝ OVLÁDAČ VOLUME (HLASITOSŤ)

002. OTOČNÝ OVLÁDAČ BASS (BASY)

003. OTOČNÝ OVLÁDAČ TREBLE (VÝŠKY)

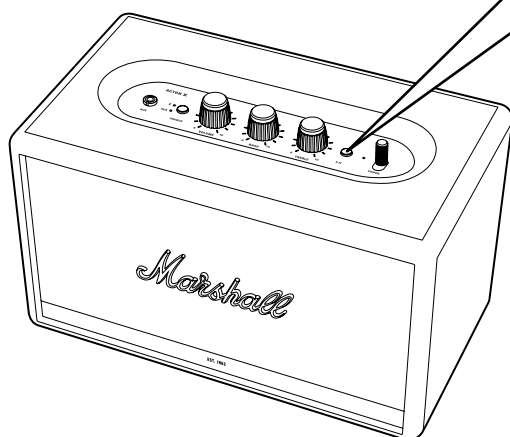
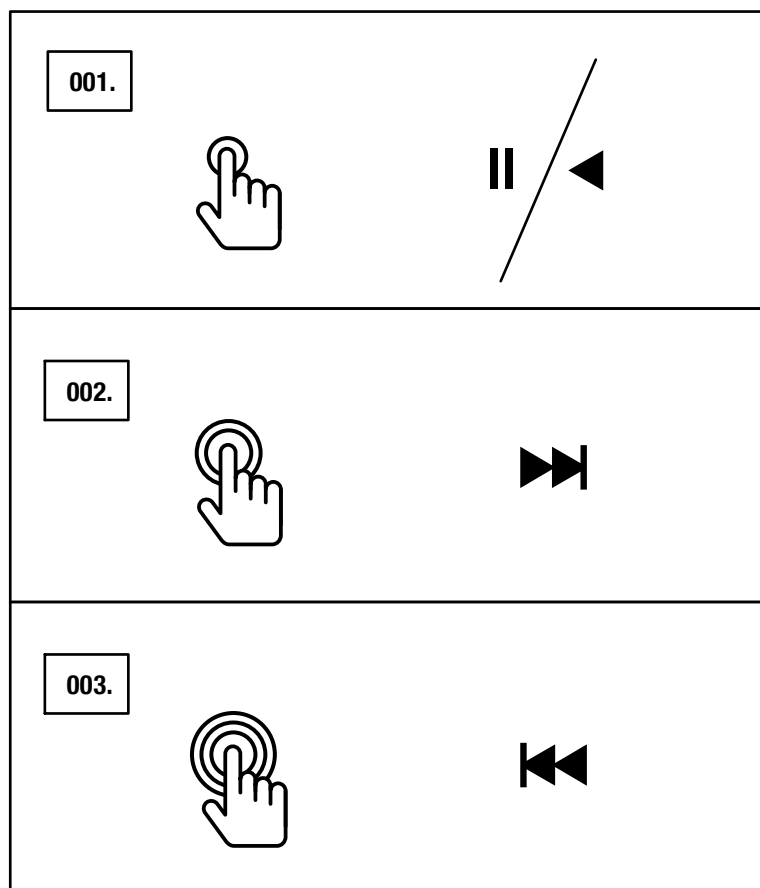


POZNÁMKA: ZVUK MOŽNO UPRAVI
AJ Z APLIKÁCIE MARSHALL
BLUETOOTH®.

OVLÁDAČ PLAY/PAUSE (PREHRÁVAŤ/POZASTAVIŤ)

REPRODUKTOR ACTON II MÁ TLAČIDLO PLAY/PAUSE (PREHRÁVAŤ/POZASTAVIŤ) NA OVLÁDANIE HUDBY POČAS PREHRÁVANIA POMOCOU Bluetooth.

- 001. JEDNÝM KLIKNUTÍM JU PREHRÁVATE ALEBO POZASTAVÍTE.
- 002. DVOJITÝM KLIKNUTÍM PRESKOČÍTE DOPREDU.
- 003. TROMI KLIKNUTIAMI PRESKOČÍTE SPÄŤ.



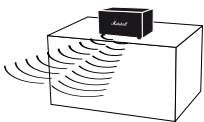
POZNÁMKA: PREHRÁVANIE MOŽNO OVLÁDA AJ Z APLIKÁCIE MARSHALL BLUETOOTH®.

DVOJICA REPRODUKTOROV

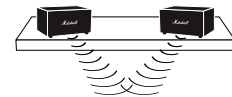
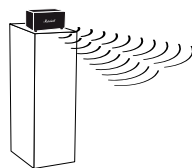
DVA Z REPRODUKTOROV ACTON II, STANMORE II ALEBO WOBURN II MOŽNO SPOJIŤ DO DVOJICE, ABY FUNGOVALI AKO JEDEN ZVUKOVÝ SYSTÉM. K DISPOZÍCII SÚ DVA REŽIMY, KTORÉ SI MOŽNO VYBRAŤ:

- **AMBIENT MODE** (REŽIM PROSTREDIA) – OBIDVA REPRODUKTORY MÔŽU HRAŤ TEN ISTÝ ZVUK SYNCHRONIZOVANE. KAŽDÝ Z REPRODUKTOROV PREHRÁVA ĽAVÝ AJ PRAVÝ KANÁL.
ZVOĽTE SI TENTO REŽIM, AK SÚ VAŠE REPRODUKTORY UMIESTNENÉ V ROZLIČNÝCH VÝŠKACH, SMERE ALEBO ZÓNACH MIESTNOSTI;
- **STEREO MODE** (REŽIM STEREO) – OBIDVA REPRODUKTORY ROVNAKEJ VEĽKOSTI SÚ SPOJENÉ DO STEREOPÁRU. JEDEN PREHRÁVA ĽAVÝ KANÁL A DRUHÝ PRAVÝ KANÁL.
TENTO REŽIM SI ZVOĽTE, AK SÚ REPRODUKTORY UMIESTNENÉ V ROVNAKEJ VÝŠKE, ROVNAKEJ VZDIALENOSTI A OTOČENÉ ROVNAKÝM SMEROM.

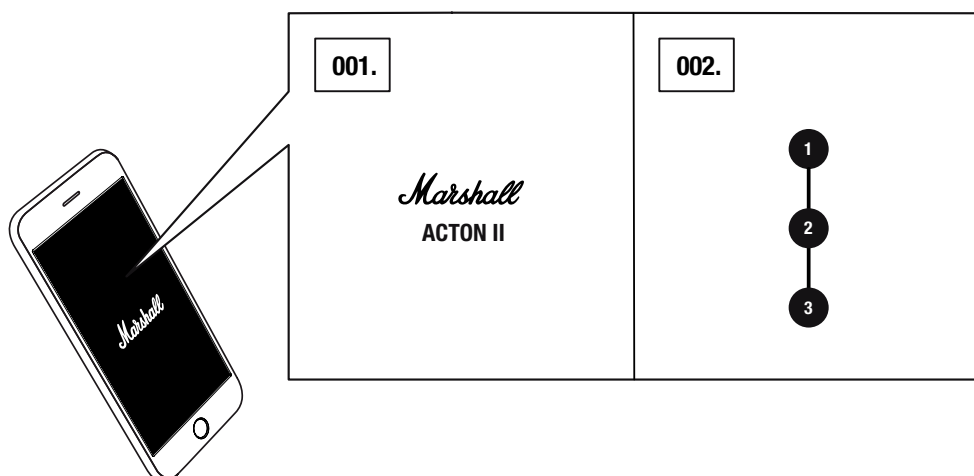
001. NA SPOJENIE OBIDVOCH REPRODUKTOROV OTVORTE APLIKÁCIU **MARSHALL BLUETOOTH®** A SPOJTE SA SO SVOJÍM REPRODUKTOROM.
002. PREJDITE NA MOŽNOSŤ **COUPLE SPEAKERS** (DVOJICA REPRODUKTOROV) A POSTUPOJTE PODĽA POKYNOV V APLIKÁCIÍ.



AMBIENT MODE



STEREO MODE

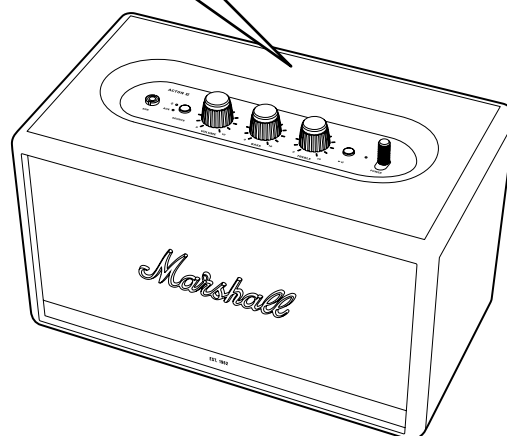
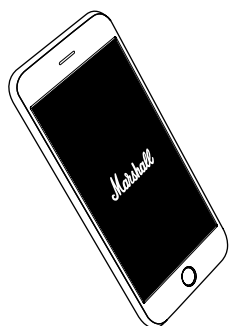
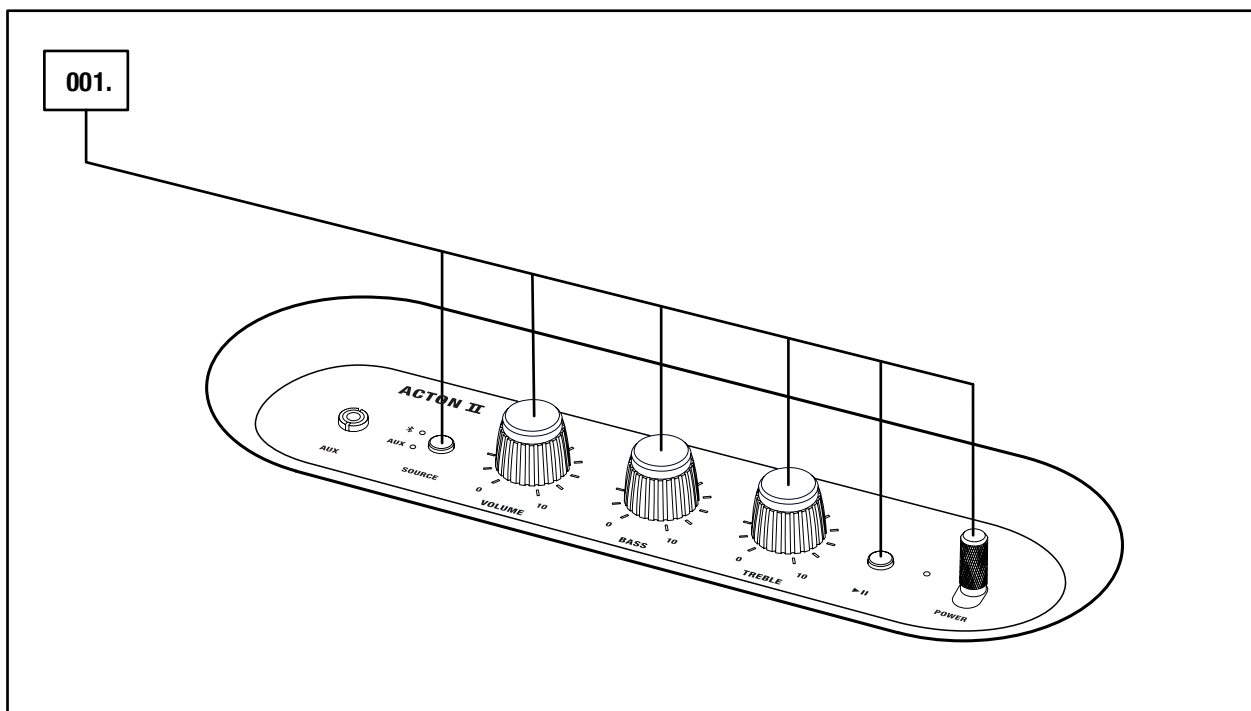


POZNÁMKA: ABY STE DOSIAHLI O NAJLEPŠÍ VÝKON, SVOJE ZVUKOVÉ ZARIADENIE PRIPOJTE PROSTREDNÍCTVOM Bluetooth NARAZ IBA K JEDNÉMU REPRODUKTORU.

POHOTOVOSTNÝ REŽIM

AK SA REPRODUKTOR ACTON II NEPOUŽÍVA 20 MINÚT, PREPNE SA DO POHOTOVOSTNÉHO REŽIMU, ABY ŠETRIL ENERGIU. V TOMTO REŽIME SÚ VŠETKY KONTROLKY VYPNUTÉ.

001. STLAČTE AKÉKOL'VEK TLAČIDLO ALEBO GOMBÍK NA HORNOM PANELI NA AKTIVÁCIU REPRODUKTORA Z POHOTOVOSTNÉHO REŽIMU.



POZNÁMKA: REPRODUKTOR MOŽNO AKTIVOVAŤ AJ Z APLIKÁCIE MARSHALL BLUETOOTH®.

TECHNICKÉ ÚDAJE

ZVUKOVÁ ŠPECIFIKÁCIA

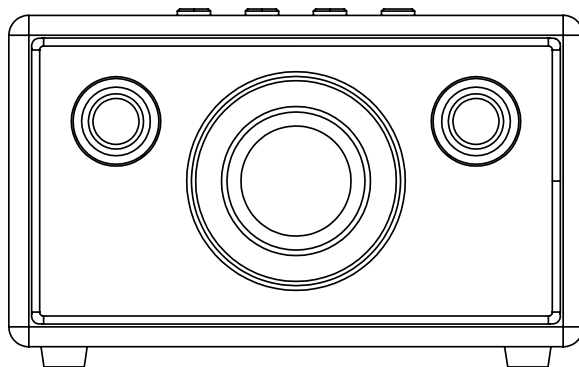
- **STEREO REPRODUKTOR SO SYSTÉMOM NASTAVENIA BASOV**
- **DIGITÁLNE ZOSILŇOVAČE TRIEDY D:** 2 x 15 W + 1 x 30 W
- **VÝŠKOVÉ REPRODUKTORY:** 2 x ¾" kupolové výškové reproduktory
- **BASOVÝ REPRODUKTOR:** 1 x 4" basový reproduktor
- **OVLÁDAČE BASOVÝCH A VYSOKÝCH TÓNOV**
- **FREKVENČNÁ ODOZVA:** 50 – 20 000 Hz ±6 dB
- **MAXIMÁLNA ÚROVEŇ TLAKU ZVUKU:** 98 db SPL pri 1 m

KONEKTIVITA

- **Bluetooth®:** Bluetooth 5.0
- **AUX:** 3,5 mm stereo konektor

TECHNICKÉ ÚDAJE

- **VSTUPNÉ SIEŤOVÉ NAPÄTIE:** 100 – 240 V AC
- **SIEŤOVÁ FREKVENCIA:** 50 – 60 Hz
- **VELKOSŤ:** 260 x 160 x 150 mm
- **HMOTNOSŤ:** 2,85 kg



POZNÁMKA: PREDNÁ STRANA REPRODUKTORA NIE JE ODNÍMATE NÁ. CIE OM TEJTO ILUSTRÁCIE JE UKÁZA USPORIADANIE VNÚTRA REPRODUKTORA. NEPOKÚŠAJTE SA ODSTRÁNI PREDNÚ MRIEŽKU, PRETOŽE HROZÍ RIZIKO POŠKODENIA REPRODUKTORA.

RIEŠENIE PROBLÉMOV

PROBLÉM	PRÍČINA	AKCIA
REPRODUKTOR ACTON II SA NEZAPNE	Reproduktor nie je pripojený k zdroju elektrického napájania.	Zapojte napájací kábel k reproduktoru Acton II a fungujúcej sieťovej zásuvky na stene. Zapnutie: Potiahnite a podržte páčku napájania smerom k prednej strane reproduktora, až kým sa nerozsvietia svetelné indikátory.
NEPOČUŤ ŽIADEN ZVUK ALEBO JE LEN PRÍLIŠ TICHÝ	Je vybratý nesprávny zdroj zvuku.	Presvedčte sa, či je zariadenie pripojené k reproduktoru Acton II.
	Hlasitosť je nastavená príliš nízko na zdroji zvuku alebo reproduktore.	Mierne zvýšte hlasitosť na zdroji zvuku alebo reproduktore.
NEMOŽNO PREPOJIŤ ALEBO SPÁROVAŤ SO ZARIADENÍM Bluetooth.	Nie je zapnutá funkcia Bluetooth v zariadení (smartfón, tablet, počítač).	Zapnite Bluetooth v zariadení.
	K reproduktoru sú pripojené už dve zariadenia.	Pred pripojením zariadenia k reproduktoru odpojte jedno z pripojených Bluetooth zariadení.
	Reproduktor nie je v režime párovania.	Stlačte a 3 sekundy podržte tlačidlo Bluetooth, aby zariadenie mohlo nájsť reproduktor.
REPRODUKTOR NEREAGUJE.	Vyskytol sa softvérový problém.	Odpojte zástrčku reproduktora zo sieťovej zásuvky, počkajte 15 sekúnd a potom ju znova zapojte.

RIEŠENIE PROBLÉMOV

PROBLÉM	PRÍČINA	AKCIA
VYPADLO PRIPOJENIE Bluetooth.	Obidve Bluetooth zariadenia sú od seba príliš vzdialené alebo pripojenie ovplyvnili nejaké prekážky.	Prisuňte zariadenia bližšie tak, aby boli do 10 metrov od seba, a bez prekážok, ako sú steny či dvere.
	V okolí reproduktora Acton II je silné elektrické pole.	Zariadenia ako mikrovlnné rúry, bezdrôtové sieťové adaptéry, fluorescenčné svietidlá a plynové sporáky používajú rovnaké frekvenčné pásmo ako Bluetooth zariadenie. Môže to viesť k elektrickým rušeniam.
POČUŤ PRASKANIE.	Zosilňovač praská, pretože nemá dostatočný výstupný výkon.	Znížte hlasitosť v zdroji zvuku.
		Znížte hlasitosť alebo basy na reproduktore Acton II.
ZVUK JE SKRESLENÝ.	Hlasitosť v zdroji zvuku je nastavená príliš vysoko.	Znížte hlasitosť prehrávania v zdroji zvuku.
	Prehrávanie zvuku alebo zvukový súbor má nedostatočnú kvalitu.	Skúste iný zvukový súbor alebo prehrávač hudby.
	Hlasitosť je na reproduktore Acton II nastavená príliš vysoko.	Znížte hlasitosť na reproduktore.
	Príliš veľa basov/výšok na reproduktore.	Znížte basy/výšky na reproduktore.

RIEŠENIE PROBLÉMOV

PROBLÉM	PRÍČINA	AKCIA
NEVYSPYTATEĽNÝ VÝKON	Rušenie z iného elektronického zariadenia.	Presuňte Acton II na iné miesto.
		Vypnite alebo presuňte rušiacie elektronické zariadenie.



POZNÁMKY:

BLUETOOTH ZARIADENIE BY MOHLO V ZÁVISLOSTI OD POUŽÍVANIA SPÔSOBOVA ZVUKOVÉ ALEBO TECHNICKÉ PORUCHY V TÝCHTO PRÍPADOCH:

- KE JE NIEKTORÁ AS TELA V KONTAKTE S PRIJÍMACÍM/VYSIELAJÚCIM SYSTÉMOM ZARIADENIA BLUETOOTH ALEBO REPRODUKTORA ACTON II.
- ELEKTRICKÉ ODCHÝLKY Z DÔVODU PREKÁŽOK V PODOBE STIEN, ROHOV A POD.
- PÔSOBENIE ELEKTRICKÝCH RUŠENÍ ZO ZARIADENÍ V TOM ISTOM FREKVEN NOM PÁSME, AKO SÚ NAPRIKLAD ZDRAVOTNÍCKE POMÔCKY, MIKROVLNNÉ RÚRY A BEZDRÔTOVÉ SIETE.

TOTO BEZDRÔTOVÉ ZARIADENIE MÔŽE PRI POUŽÍVANÍ SPÔSOBOVA ELEKTRICKÉ RUŠENIA.

WWW.MARSHALLHEADPHONES.COM