

Marshall

KILBURN II - PORTABLE STEREO LOUDSPEAKER

מדריך למשתמש

LEGAL & TRADEMARK NOTICE

- Design of device and packaging are intellectual properties of Zound Industries International AB and Marshall Amplification Plc. © All Rights Reserved. Zound Industries International AB is hereinafter referred to as “Zound Industries” or “manufacturer”.
- MARSHALL, Marshall Amps, their respective logos, “Marshall” and “Marshall” trade dress are trademarks and intellectual property of Marshall Amplification Plc and may not be used without permission. Permission granted to Zound Industries.
- Qualcomm aptX is a product of Qualcomm Technologies International, Ltd. Qualcomm is a trademark of Qualcomm Incorporated, registered in the United States and other countries, used with permission. aptX is a trademark of Qualcomm Technologies International, Ltd., registered in the United States and other countries, used with permission.
- The Bluetooth® wordmark and logos are registered trademarks owned by the Bluetooth SIG, Inc. and any use of such marks by Zound Industries is under license.
- All other trademarks are the property of their respective owners and may not be used without permission.
- For more legal information related to this product and to its use in your specific region, and for more detailed information about Zound Industries and partner & license information, please visit the website: www.marshallheadphones.com. The user is recommended to visit the website regularly for up-to-date information.

Zound Industries International AB, Centralplan 15, 111 20 Stockholm, Sweden

DISCLAIMER

For use with mobile devices using 3.5 mm plug unprotected two-way standard.

Stated play time is calculated using random selection of music, played at medium volume.

The information contained herein is correct at the time of publication, with reservation for editorial errors. Compatibility with future versions of this product is not guaranteed.

עברית

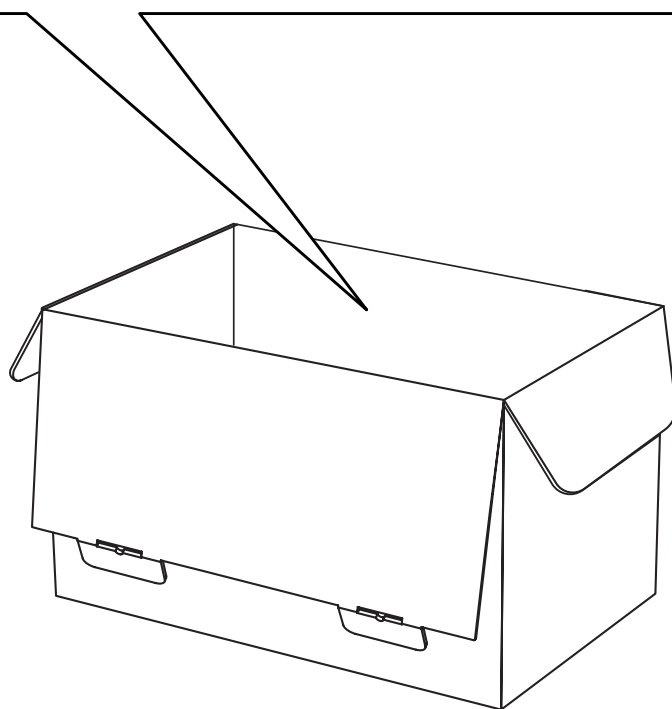
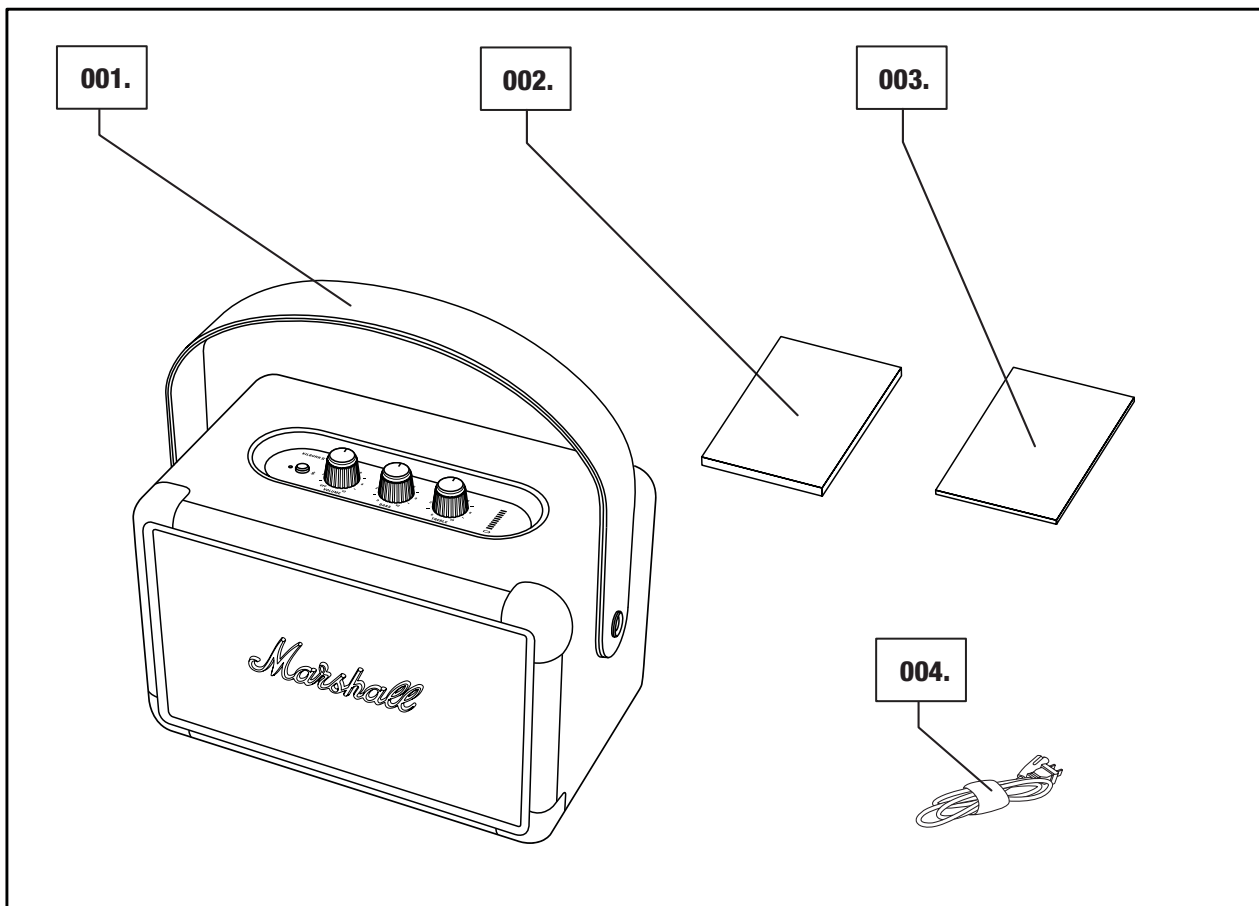
פרקים

עמוד

LEGAL & TRADEMARK NOTICE	.002
DISCLAIMER	.002
תכולת האריזה	.004
תיאור כללי	.005
טעינת הסוללה הפנימית	.007
KILBURN II הפעלה/כיבוי של ה-	.008
דרכי חיבור רבות	.009
חיבור דרך BLUETOOTH (זיווג)	.010
חיבור דרך כניסת עזר	.011
מחווך סטטוס סוללה	.012
כיוון העוצמה/בס/טרבל	.013
מצב המתנה	.014
מידע טכני	.015
פתרון תקלות	.016

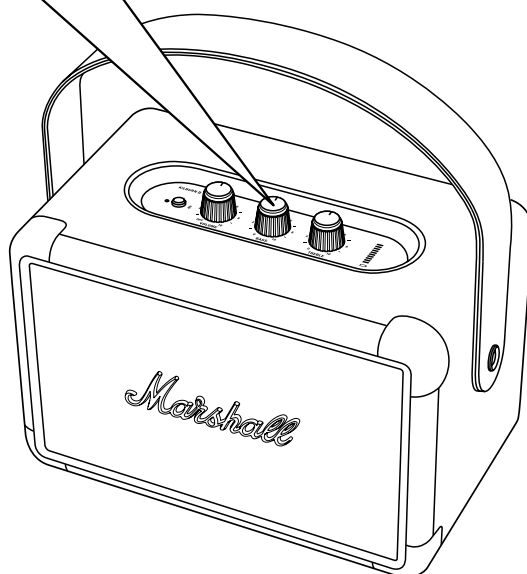
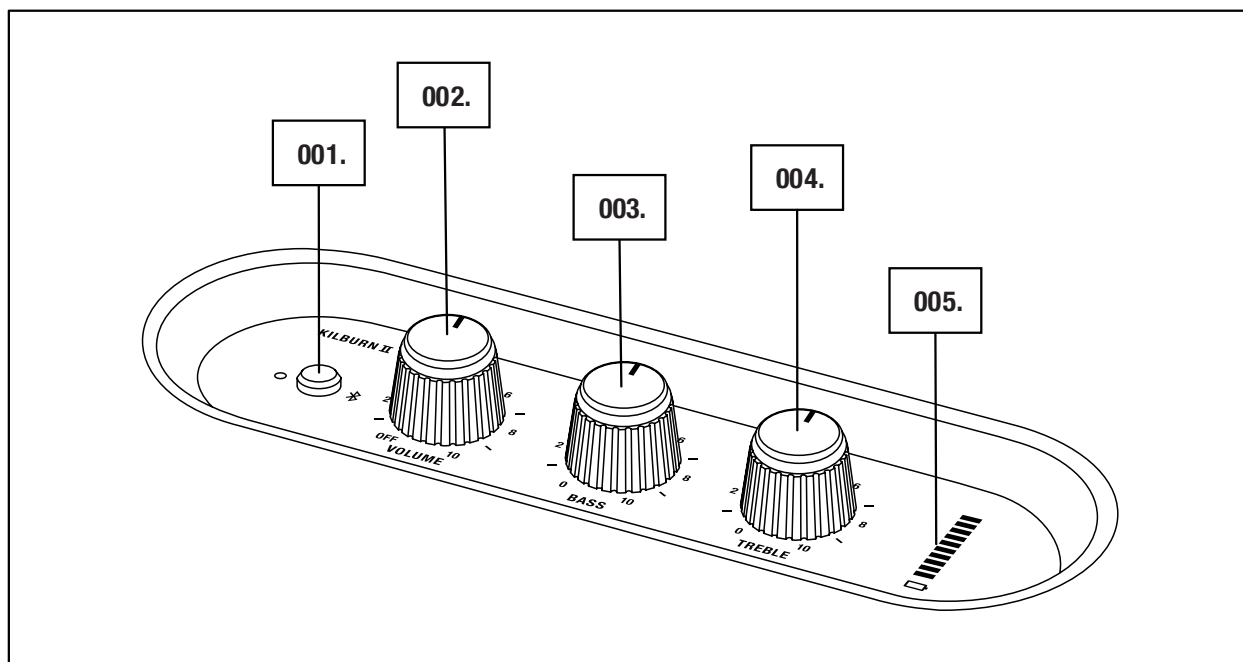
תכולת האריזה

- 001. רמקול הסטריאו הנייד Marshall Kilburn II
- 002. מדריך להפעלה מהירה
- 003. הוראות בטיחות חשובות
- 004. כבל חשמל



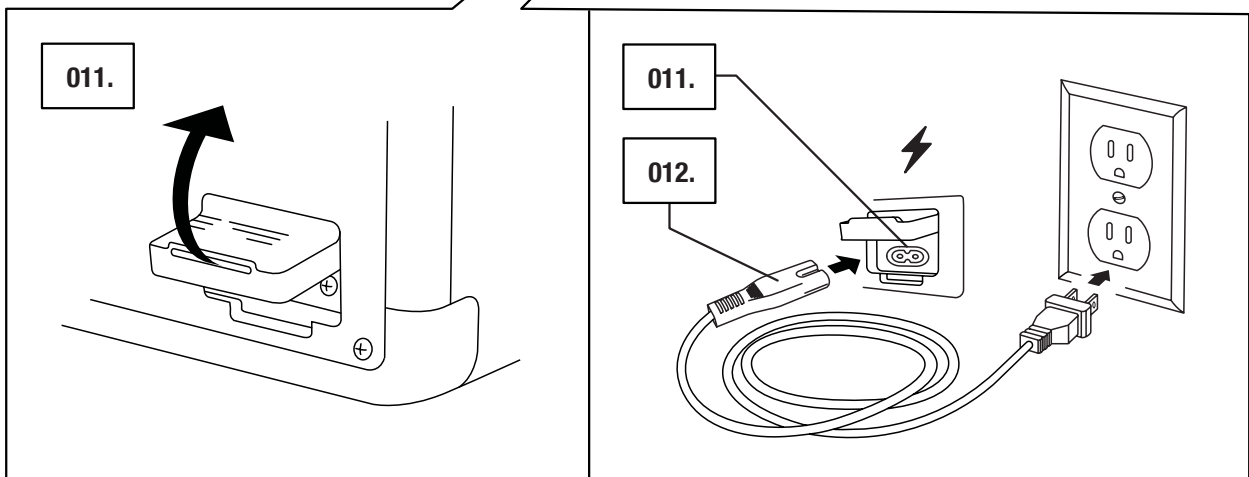
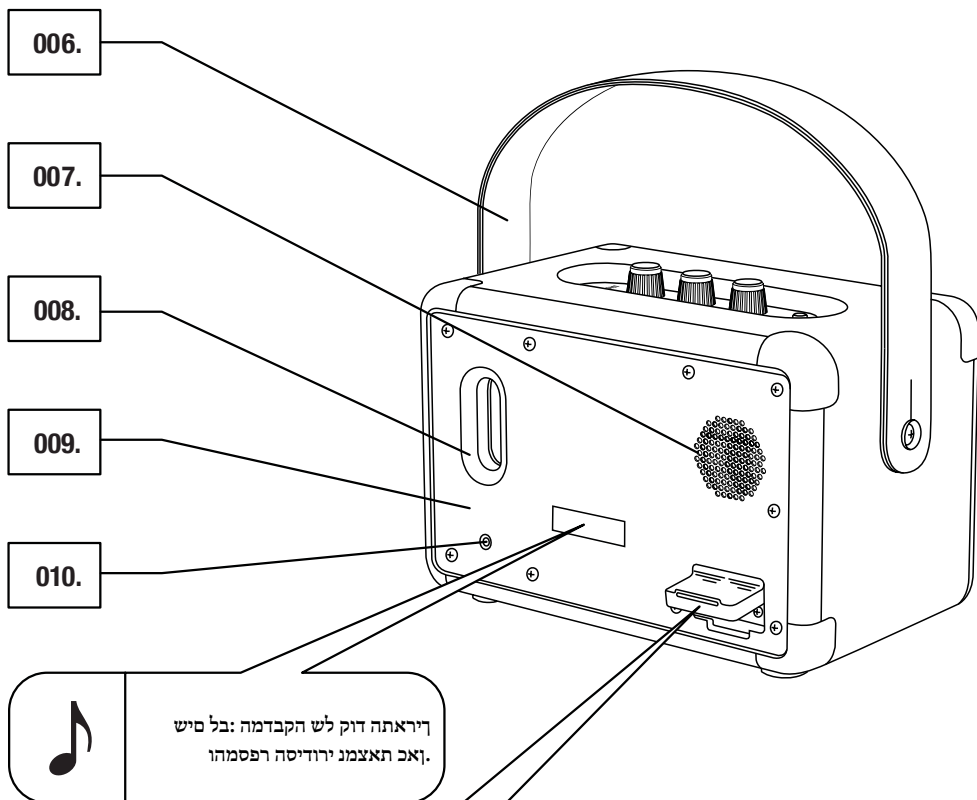
תיאור כללי

- .001 לחצן Bluetooth
- .002 לחצן עוצמה/הפעלה
- .003 חוגת בס
- .004 חוגת טרבל
- .005 מחוון סטטוס סוללה



המשך התיאור הכללי

- .006 רצועת נשיאה נתיקה
- .007 רמקול אחורי
- .008 יציאת בס
- .009 לוחית אחורית
- .010 כניסת עוזר לתקע 3.5 מ"מ
- .011 שקע חשמל
- .012 כבל חשמל

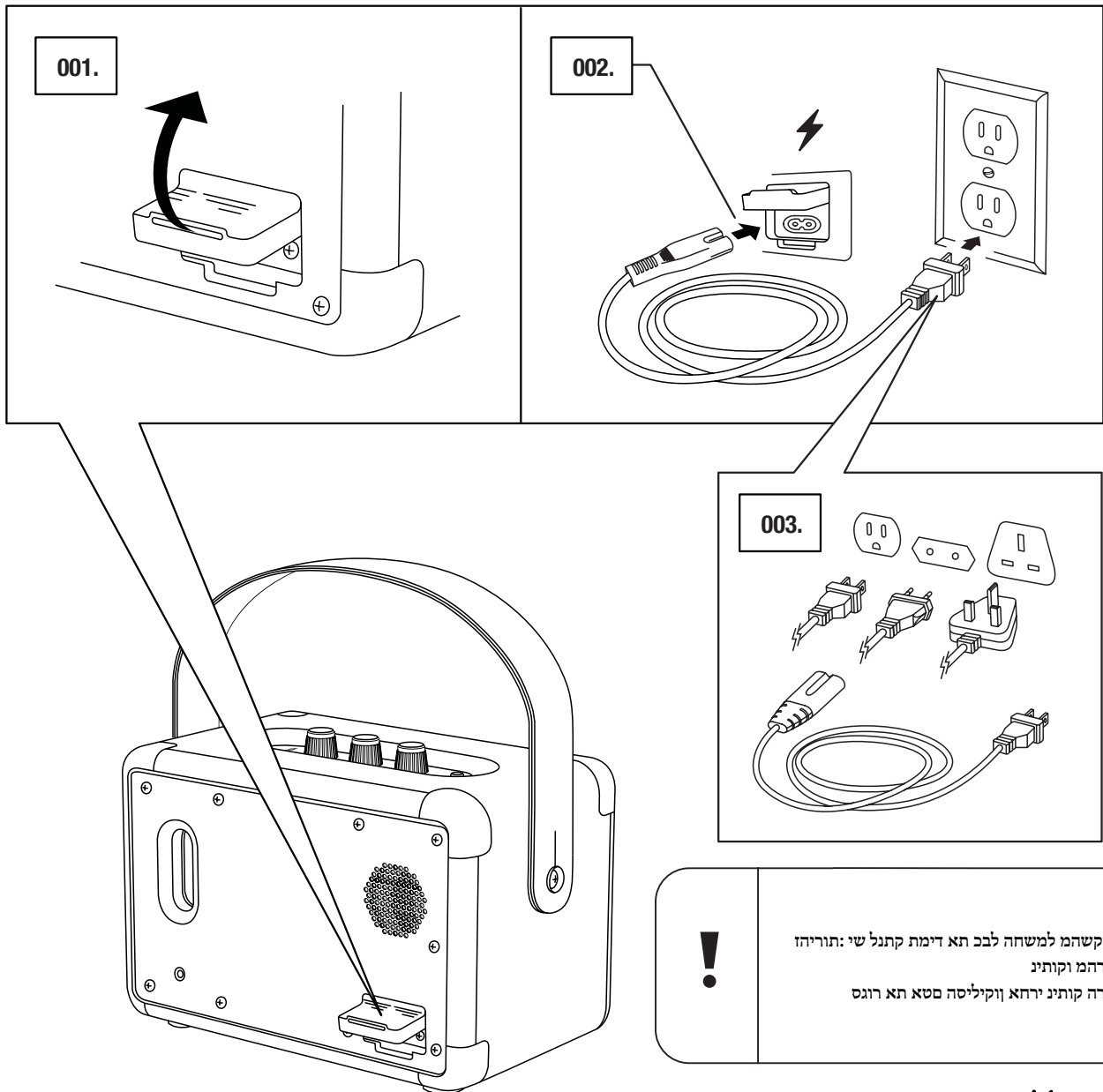


טעינת הסוללה הפנימית

למשחה עקשו למשחה תשר לש טרפמה תא סימאות לוקמרהו עקתה, למשחה לבכש דימת אדו: בושח

תניעט. תינוניב המצועב תועש 20-מ רתוי רשמל הנזאה תרשפאמה תימינפ הללוסב דיוצמ ה-Kilburn II-ה יצחו סייתעשכ תכרוא אלמל קיר בצממ הללוסה

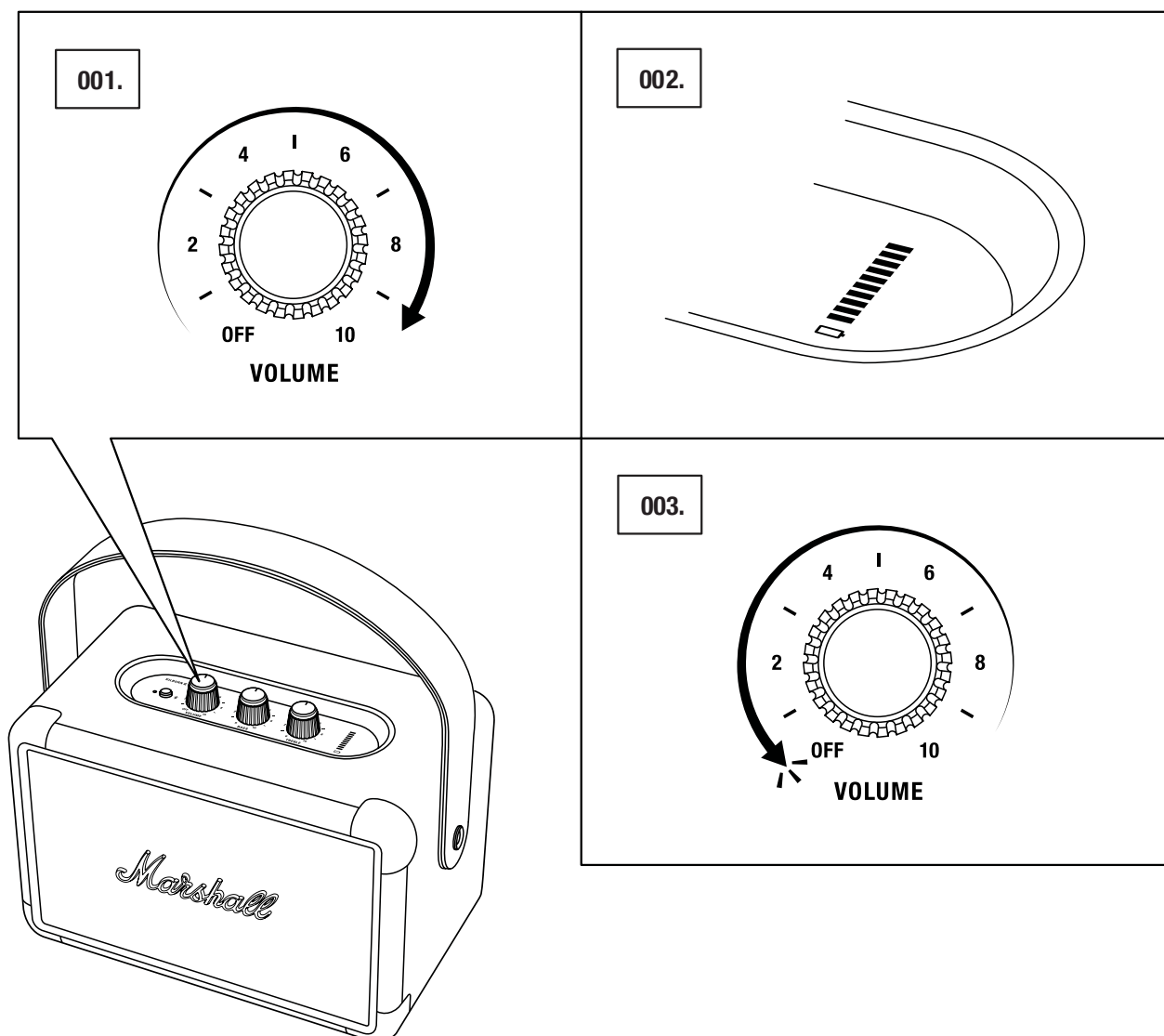
001. פתח בעדינות את אטם הסיליקון בצד האחורי של הרמקול.
002. חבר את כבל החשמל לשקע החשמל של הרמקול.
003. חבר את תקע החשמל לשקע החשמל שבקיר. רמת הטעינה של הסוללה מופיעה במחוון סטטוס הסוללה.



הפעלה/כיבוי של ה-KILBURN II

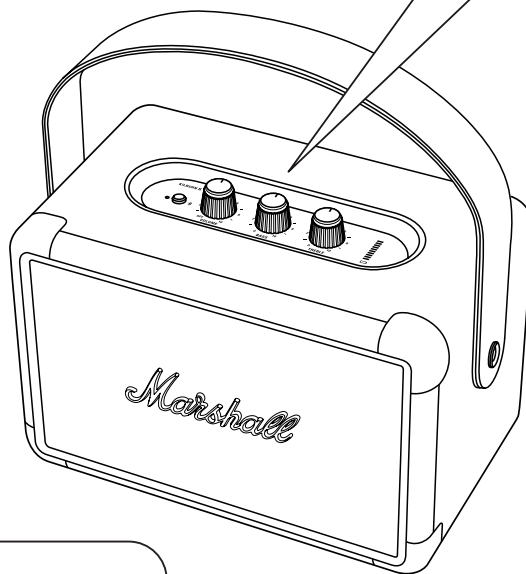
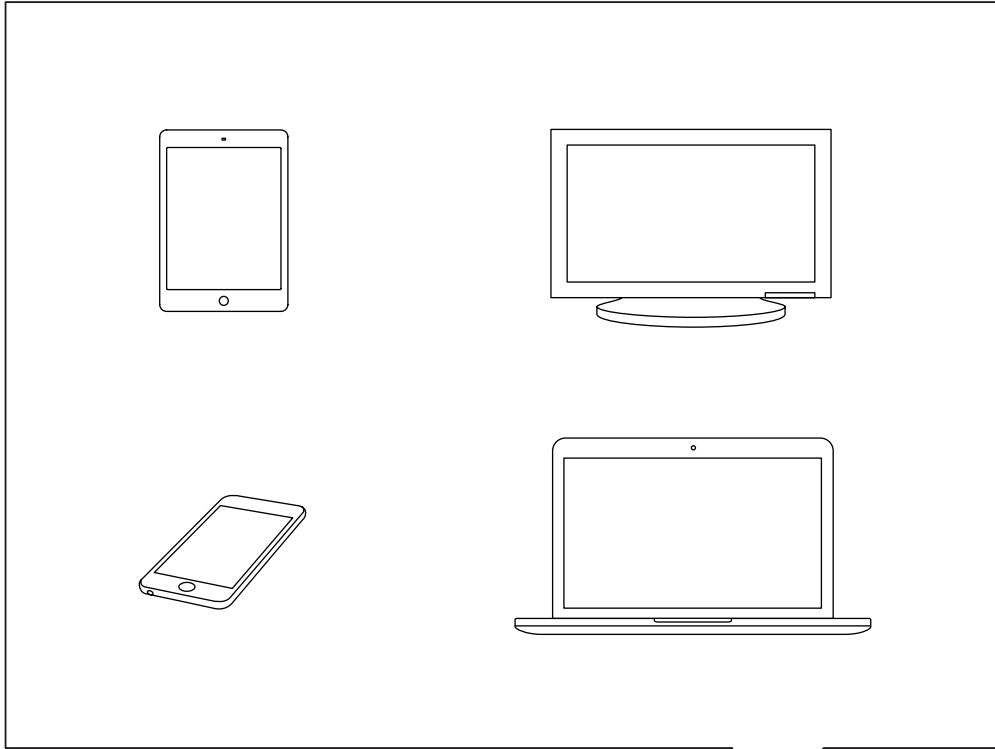
יוביכ/הלעפה ןצחלכ סג תשמשמ המצועה תגוח

001. סובב את חוגת העוצמה בכיוון השעון לעוצמה המבוקשת, והרמקול יופעל.
002. במחווון סטטוס הסוללה תופיע רמת הטעינה של הסוללה.
003. כדי לכבות את הרמקול, סובב את חוגת העוצמה נגד כיוון השעון עד הסוף עד שתישמע נקישה.
004. כל המחווונים יכבו.



דרכי חיבור רבות

וא Bluetooth קרד יטוחלא נפואב רוביחה תא עצבל ותני. Kilburn II-ה תא רבחל תובר סיכרד תומייק מ"מ 3.5 ואירטס עקת ללוכה לבכ תועצמאב

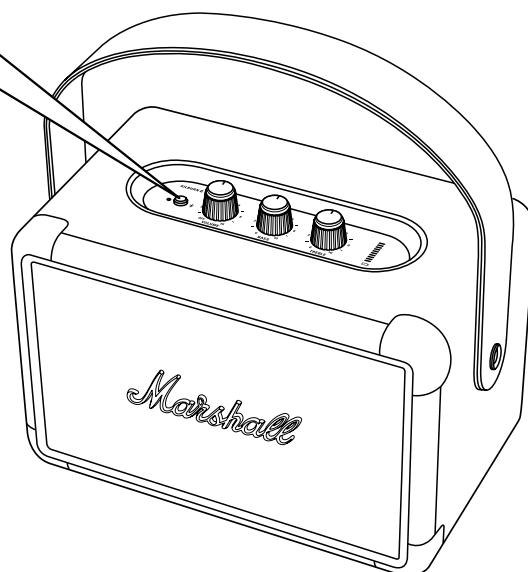
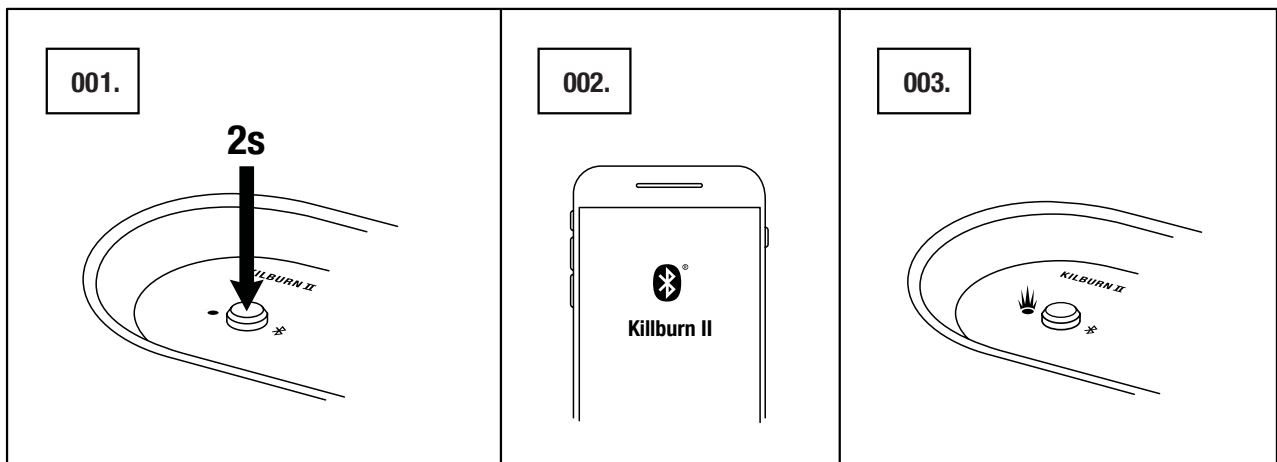


המצועהש אדו, לוקמרב שומישה ינפל: תוריהז
הקיזומה ונגב סגו לוקמרב סג דומג קרעל תנווכמ

חיבור דרך Bluetooth (זיווג)

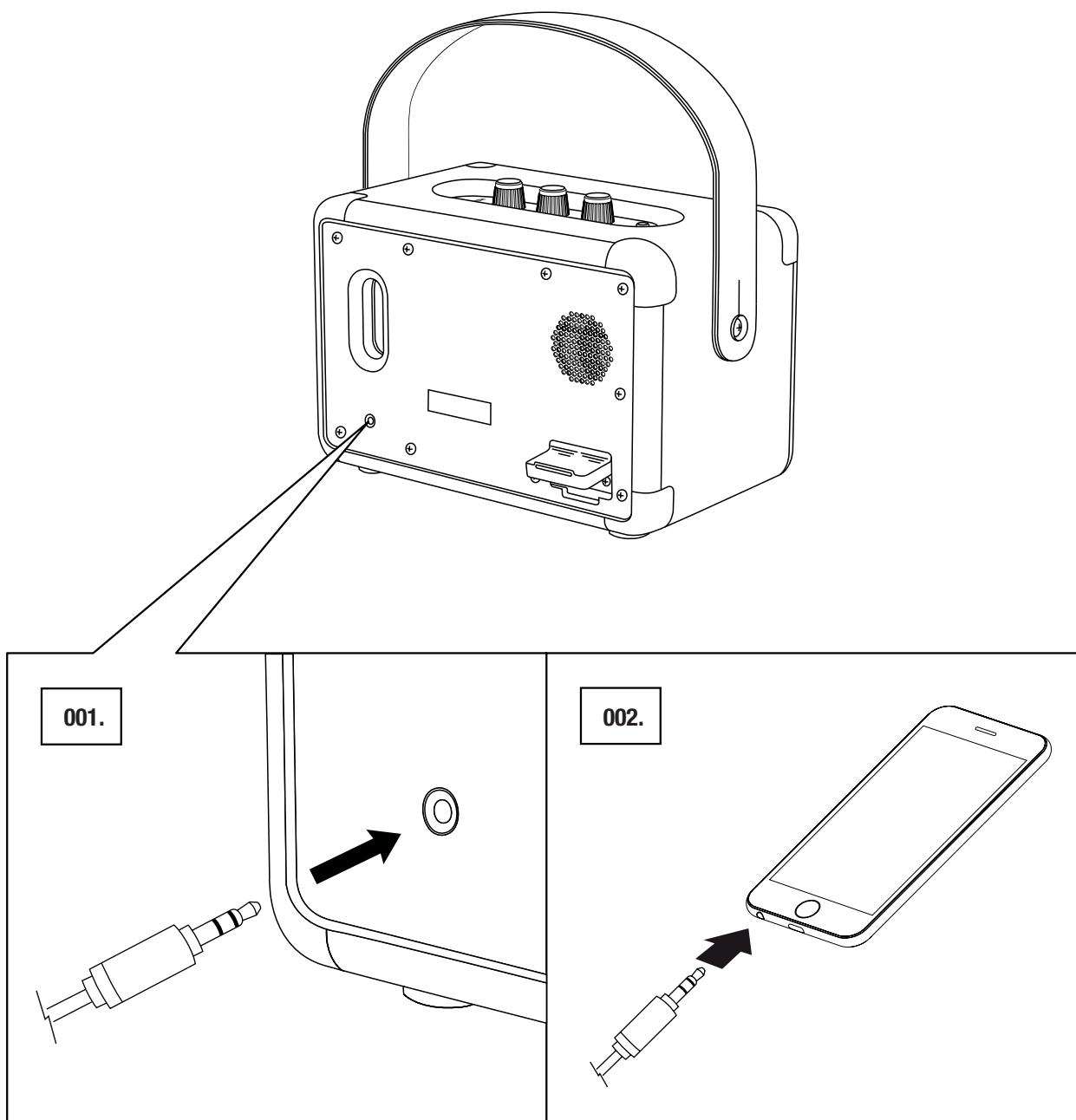
001. לחץ והחזק את לחצן ה-Bluetooth למשך 2 שניות. מחוון ה-Bluetooth יתחיל להבהב.
002. הפעל את האפשרות Bluetooth במכשיר שלך (טלפון חכם, טאבלט, מחשב).
003. בחר את Kilburn II ברשימת ה-Bluetooth ואשר את הזיווג (pairing).
004. לחץ על "הפעל" במכשיר השמע שלך.

רבוזמ Bluetooth רישכמ לש הלעפה. תינמז-וב Bluetooth רישכמ ינשל Kilburn II תא רבחל ותינ ההשוי אוה, נמז ותואב ליעפ היה ינשה Bluetooth-ה רישכמ סא. רחבנה עמשה רוקמל ותוא ופופהת



חיבור דרך כניסת עזר

001. חבר תקע סטריאו 3.5 מ"מ לכניסה המסומנת ב-AUX (עזר) בגב הרמקול.
002. חבר את הקצה השני של הכבל ליציאת השמע בנגן המוזיקה שלך.
003. לחץ על "הפעל" במכשיר השמע שלך.

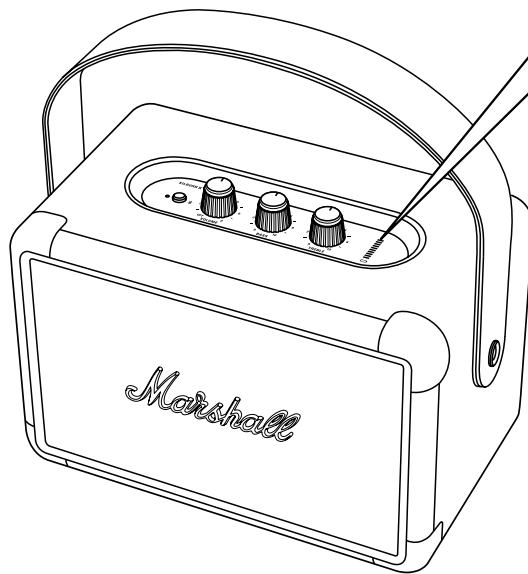
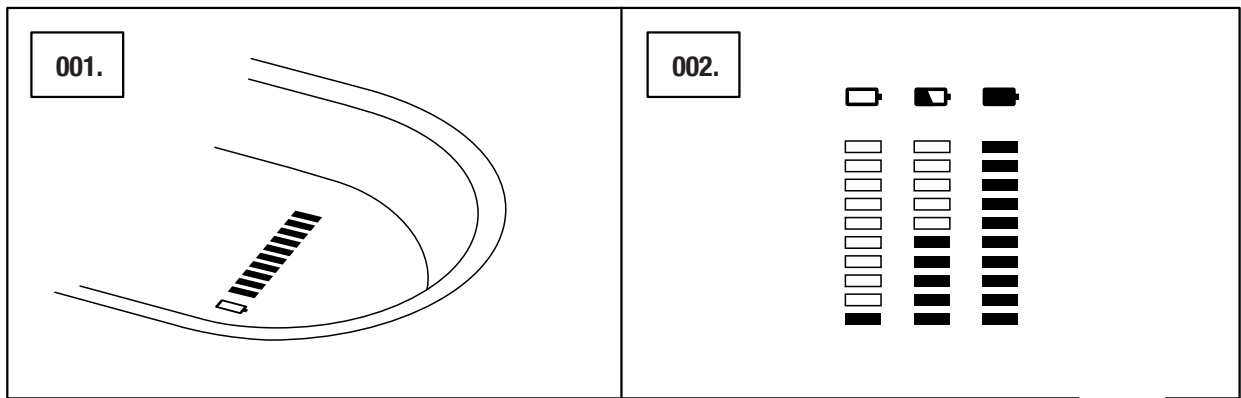


עמש ילבכ ללוכ וניא Kilburn II -ה: הרעה

מחווון סטטוס סוללה

הלועפה נמזב סעמועמ וווחמה Kilburn II- ה תללוס לש הניעטה תמר עיפות הללוסה סוטטס וווחמב קלדיהל וווחמל סורגי יהשלכ הגוח בוביס. הללוס ווסחל ידכ, הליגרה

הלדגו תכלוהה השפנה תועצמאב הללוסה לש הניעטה תמר תא גיצמ וווחמה, הללוסה תניעט נמזב



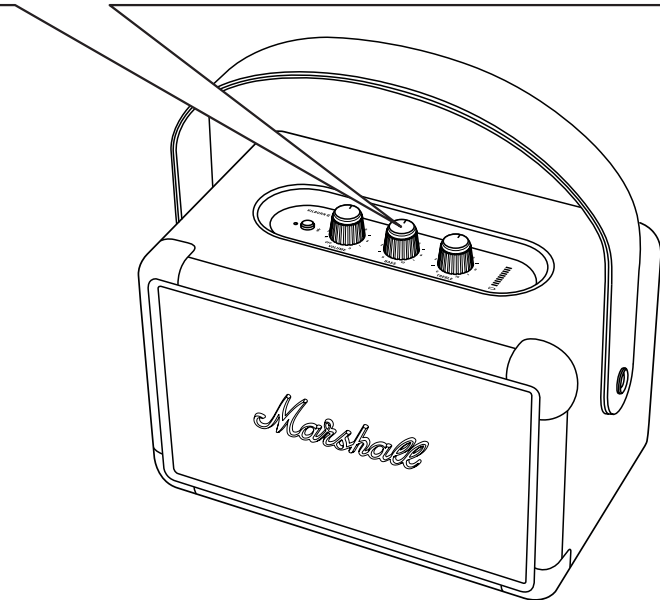
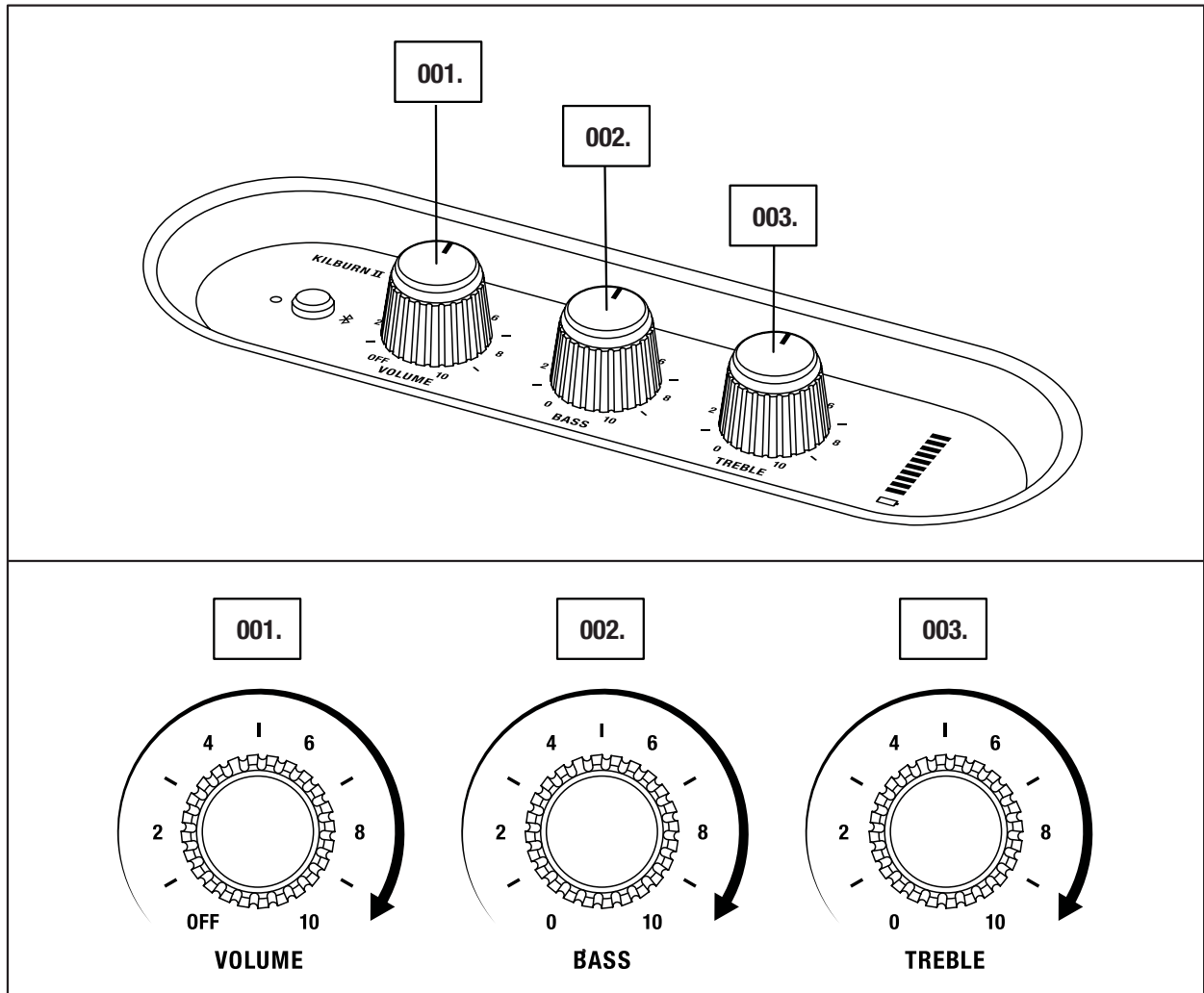
כיוון העוצמה/בס/טרבל

המצועה וויכל תוגוח שולש ללוב Kilburn II-ה

001. חוגת עוצמה

002. חוגת בס

003. חוגת טרבל

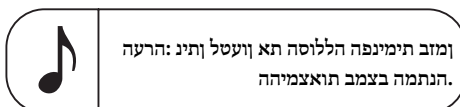
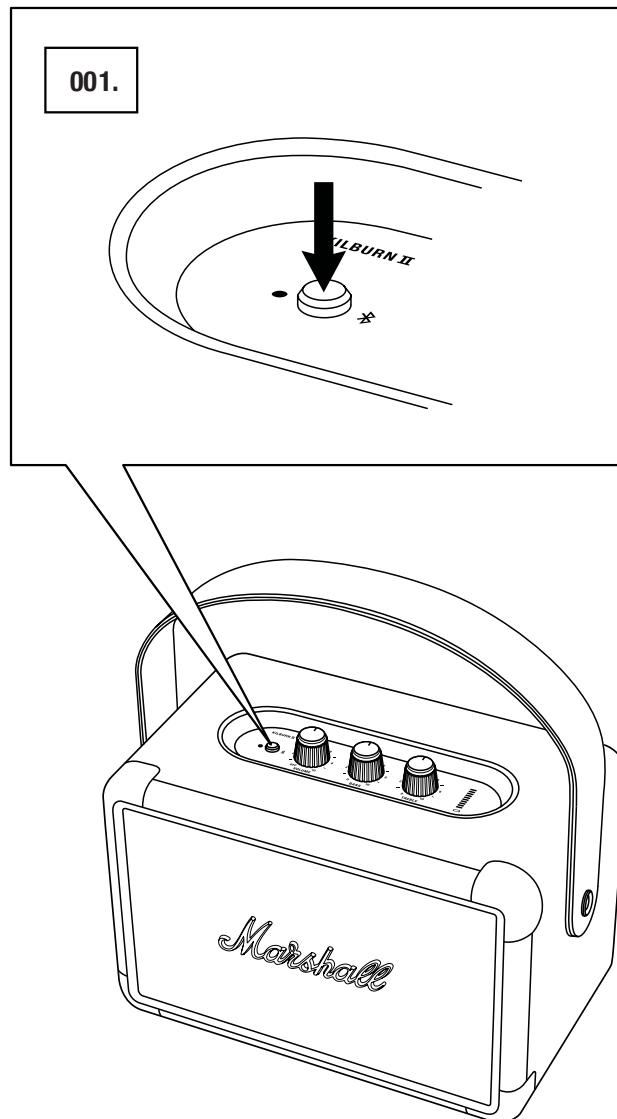


יצחל סג איה המצועה תגוח: הרעה
יוביכ/הלעפהה

מצב המתנה

הללוסה לש הניעטה תמר לע רמוש לוקמרה, תוקד 10 קשמל Kilburn II-ב שומיש-יא לש הרקמב Bluetooth-ה רוביחל ביגמ וניא לוקמרהו סייובכ סינווחמה לכ, הז בצמב. הנתמה בצמל רבעמ תועצמאב

001. לחץ על Bluetooth כדי להוציא את הרמקול ממצב ההמתנה.



עמש טרפמ

- רמקול סטריאו נייד עם מערכת החזרת בס
- מגבר דיגיטלי מסוג D: 2 X 8 ואט + 1 X 20 ואט
- טוויטרים: טוויטרים עם כיפה בממדים 2 X 20 מ"מ
- וופר: וופר 1 X 4"
- בקרות צלילי בס וטרבל
- תגובת תדר: 20,000-52 הרץ ± 6 דציבל
- רמת לחץ קול מרבית: 100.4 דציבל @ 1 מ'

תוירושיק

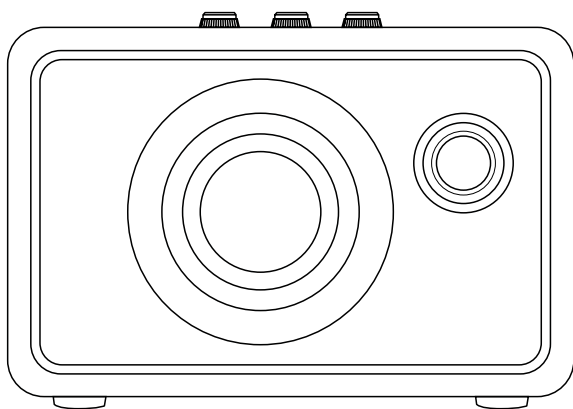
- Bluetooth 5.0 עם Qualcomm aptX™
- AUX: שקע סטריאו 3.5 מ"מ

ינכט עדימו

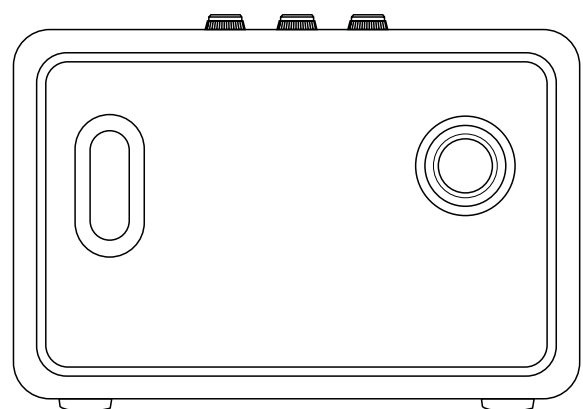
- מתח כניסת חשמל: 100-240 וולט ז"ח
- תדר חשמל: 50-60 הרץ
- מידות: 243 X 162 X 140 מ"מ
- משקל: 2.5 ק"ג

הללוס

- סוג הסוללה: סוללת יוני ליתיום נטענת מובנית
- משך הפעלה: 20+ שע'
- משך טעינה: 2.5 שע'



FRONT



BACK



שיחמהל דעוימו הזו מישרת. ימדקה קלחה תא ריסהל תורשפא ניא: הרעה
לוקמרה לש ימינפה הנבמה תא
לוקמורל קזנ תמירגל נוכיס מייק יכ, ימדקה קלחה תא ריסהל הסנת לא

פתרון תקלות


היעב	הביס	הלועפ
אל Kilburn II-ה לעפומ לעפומ	תנקורמ הללוסה	עקשלו Kilburn II-ל למשחה לבכ תא רבח ויקת AC למשח
לילצ עמשנ אל	יוגש עמש רוקמ רחבנ	Kilburn II-ל רבוהמ רישכמהש אדו וב לעפומש רחא רבוהמ רישכמ ויאש אדו עמש
	וא עמשה רוקמב ידמ הכומנ המצועע הרחבנ לוקמרב	וא עמשה רוקמב המצועעה תא טעמ רבגה לוקמרב
גוויז עצבל תורשפא ויא Bluetooth רישכמ סע	רישכמב Bluetooth תורשפאה תא לעפה (בשחמ, טלבאט, סכח וופלט) קלש	קלש רישכמב Bluetooth-ה תא לעפה
	סירישכמ ינש לוקמרל ורבוה רבכ	ירישכממ דחא תא קתנ, לוקמרה רוביח ינפל סירבוהמה Bluetooth-ה
	גוויז בצמב אצמנ וניא לוקמרה	קשמל קוחל Bluetooth-ה וצחל תא קזחה ל"ע לוקמרה יוליג תא רשפאל ידכ תוינש 3 רישכמה
	PIN דוק קממ שקבמ רישכמה	המסיס) PIN דוקב קרוצ ויא סירקמה בורב שמתשה, PIN דוק ויזהל שקבתמ התא סא 0000 דוקב
ביגמ וניא לוקמרה	הנכות תלקת התרק	עקשמ לוקמרה לש למשחה עקת תא קתנ ותוא רבח זאו תוינש 15 ותמה, למשחה הרזחב

פתרון תקלות

היעב	הביס	הלועפ
Bluetooth-ה רוביח קתנתמ	הז ידמ סיקוחר Bluetooth-ה ירישכמ ינש תוערפהמ עפשומ רוביחהש וא הזמ.	לש חווטב ואצמייש רכ סירישכמה תא ברק וא תוריק ווגכ תוערפה אללו, הזמ הז רטמ 10 תותלד.
	Kilburn II-ל ביבסמ קזח ילמשח הדש סייק	תשר ימאתמ, לגורקימ ירונת ווגכ סיטירפ זג ירונתו טנצסרואולפ תורונ, תיטוחלא רישכמ לש סירדת חווט ותואב שימתשמ תוערפהל סורגל לולע רבדה. Bluetooth-ה תוילמשח.
חוציפ לילצ עמשנ	קפסה נדבוא בקע רבגמב המיטק הרצונ אצומה.	רלש עמשה רוקמב המצועה תא רמנה.
		Kilburn II-ב סבה וא המצועה תא רמנה.
תועמ לילצה	ידמ ההובג עמשה רוקמב המצועה	עמשה רוקמב הלעפהה תמצוע תא רמנה.
	עמשה רבוק וא עמשה סרוז לש תוכיאה הכומנ	הקיזומ ונג וא עמש רבוקב שמתשהל הסנ סירחא.
	ידמ ההובג Kilburn II-ב הרחבנש המצועה	לוקמרב המצועה תא רמנה.
	סב/לש ידמ הלודג תומכ לוקמרהמ תקפומ לברט.	לוקמרב לברט/סבה תא רמנה.

פתרון תקלות

היעב	הביס	הלועפ
סיביצי אל סיעוציב	רחא ינורטקלא רישכממ הערפה	רחא סוקמל Kilburn II-ה תא רבעה רישכמה תא זזה וא רישכמה תא הבכ הערפה תא רצויש ינורטקלאה

	<p>תורעה:</p> <p>עמשל תורושקה תולקתל וא תוינכט תולקתל סורגל לוכי Bluetooth רישכמ סיאבה סירקמב, שומישל סאתהב</p> <ul style="list-style-type: none">• אם נוצר מנגע בין חלק מהגוף לבין המערכת המשדרת/קולטת אל/את מכשיר ה-Bluetooth או ה-Kilburn II.• וריאציות חשמליות כתוצאה מהפרעות בצורת הקירות, הפינות, וכו'.• חשיפה לשיבושים חשמליים שגורמים מכשירים בתוך אותו טווח תדרים, למשל ציוד רפואי, תנורי מיקרוגל ורשתות אלחוטיות. <p>שומישה דלהמב סיילמשה סישובישל סורגל לולע הז יטוחלא רישכמ</p>
---	---

WWW.MARSHALLHEADPHONES.COM