

Marshall

TUFTON - PORTABLE STEREO LOUDSPEAKER

KÄYTTÖOHJE USER MANUAL

LEGAL & TRADEMARK NOTICE

- Design of device and packaging are intellectual properties of Zound Industries International AB and Marshall Amplification Plc. © All Rights Reserved. Zound Industries International AB is hereinafter referred to as “Zound Industries” or “manufacturer”.
- MARSHALL, Marshall Amps, their respective logos, “Marshall” and “Marshall” trade dress are trademarks and intellectual property of Marshall Amplification Plc and may not be used without permission. Permission granted to Zound Industries.
- Qualcomm aptX is a product of Qualcomm Technologies International, Ltd. Qualcomm is a trademark of Qualcomm Incorporated, registered in the United States and other countries, used with permission. aptX is a trademark of Qualcomm Technologies International, Ltd., registered in the United States and other countries, used with permission.
- The Bluetooth® wordmark and logos are registered trademarks owned by the Bluetooth SIG, Inc. and any use of such marks by Zound Industries is under license.
- All other trademarks are the property of their respective owners and may not be used without permission.
- For more legal information related to this product and to its use in your specific region, and for more detailed information about Zound Industries and partner & license information, please visit the website: www.marshallheadphones.com. The user is recommended to visit the website regularly for up-to-date information.

Zound Industries International AB, Centralplan 15, 111 20 Stockholm, Sweden

VASTUUVAPAUCLAUSEKE

Mobiililaitteisiin liitettäessä on käytettävä kaksisuuntaista suojaamatonta 3,5 mm:n standardiliitintä.

Ilmoitettu soittoaika lasketaan käyttämällä satunnaista musiikkivalikoimaa, jota soitetaan keskitason voimakkuudella.

Tässä esitetyt tiedot ovat oikeita julkaisuhetkellä, mutta toimitukselliset virheet saattavat olla mahdollisia. Yhteensopivuutta tämän tuotteen tulevien versioiden kanssa ei taata.

HAKEMISTO

SUOMI

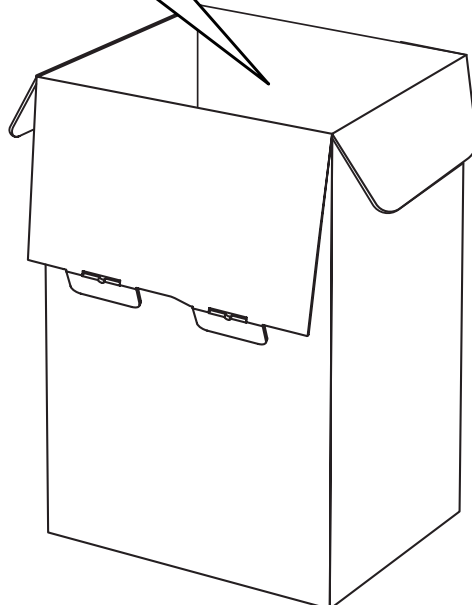
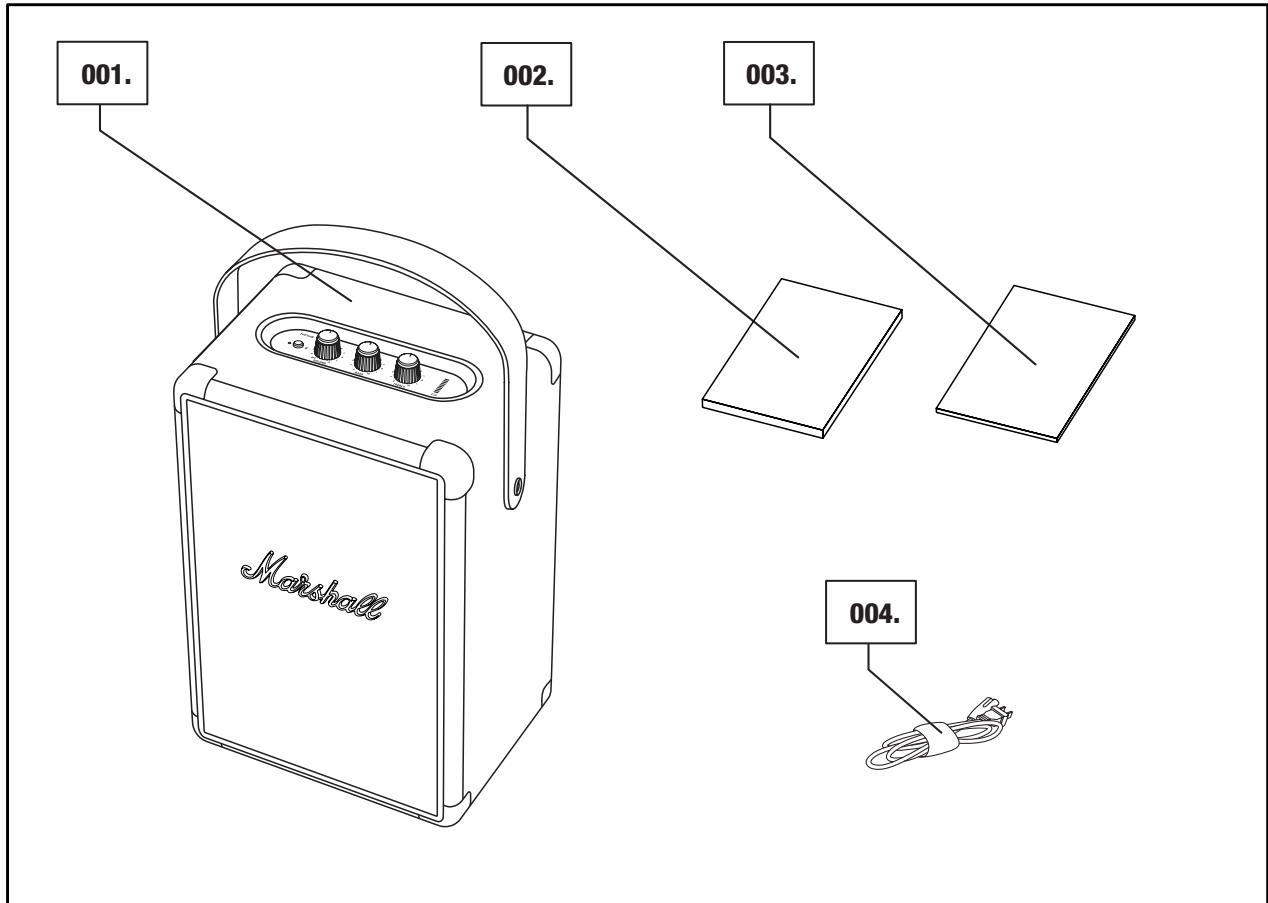
OSIOT

SIVU

- 002. LEGAL & TRADEMARK NOTICE**
- 002. VASTUUVAPAUCLAUSEKE**
- 004. PAKKAUKSEN SISÄLTÖ**
- 005. YLEISKUVAUS**
- 007. SISÄISEN AKUN LATAAMINEN**
- 008. TUFTON -KAIUTTIMEN LAITTAMINEN PÄÄLLE / POIS PÄÄLTÄ.**
- 009. MONTA LIITÄNTÄTAPAA**
- 010. LIITÄNTÄ BluetoothIN KAUTTA (PARITTAMINEN)**
- 011. LIITTÄMINEN AUX-SISÄÄNTULON KAUTTA**
- 012. AKUN VARAUKSEN MERKKIVALO**
- 013. ÄÄNENVOIMAKKUUDEN/BASSON/DISKANTIN (TREBLE)
SÄÄTÄMINEN**
- 014. LEPOTILA**
- 015. TEKNISET TIEDOT**
- 016. VIANETSINTÄ**

PAKKAUKSEN SISÄLTÖ

- 001. KANNETTAVA MARSHALL TUFTON -STEREOKAIUTIN
- 002. PIKAOPAS
- 003. TÄRKEITÄ TURVAOHJEITA
- 004. VIRTAJOHTO



YLEISKUVAUS

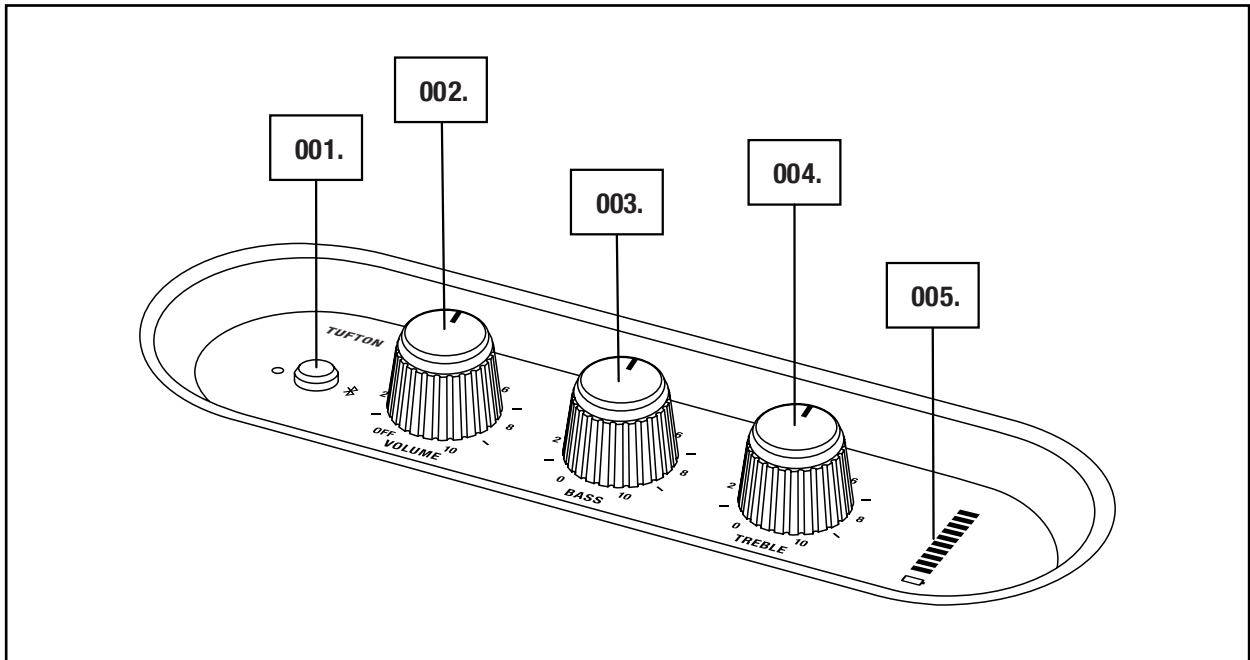
001. Bluetooth-PAINIKE

002. VIRTAKYTKIN / ÄÄNENVOIMAKKUUDEN SÄÄDIN

003. BASSON SÄÄTÖ (BASS)

004. DISKANTIN SÄÄTÖ (TREBLE)

005. AKUN VARAUKSEN MERKKIVALO



005.

Marshall

YLEISKUVAUS, JATKUU

006. IRROTETTAVA KANTOHIHNA

007. TAKA-AJURI

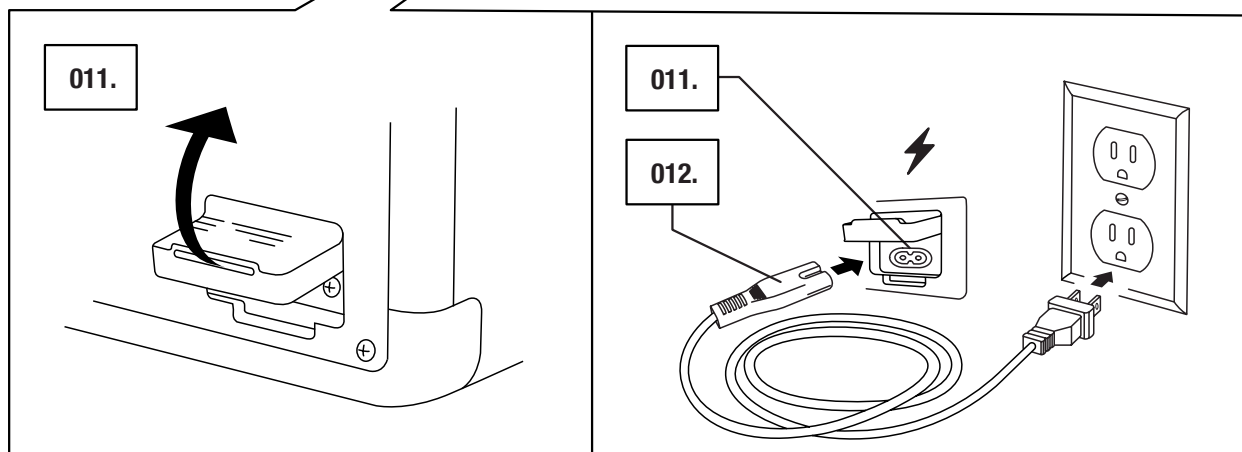
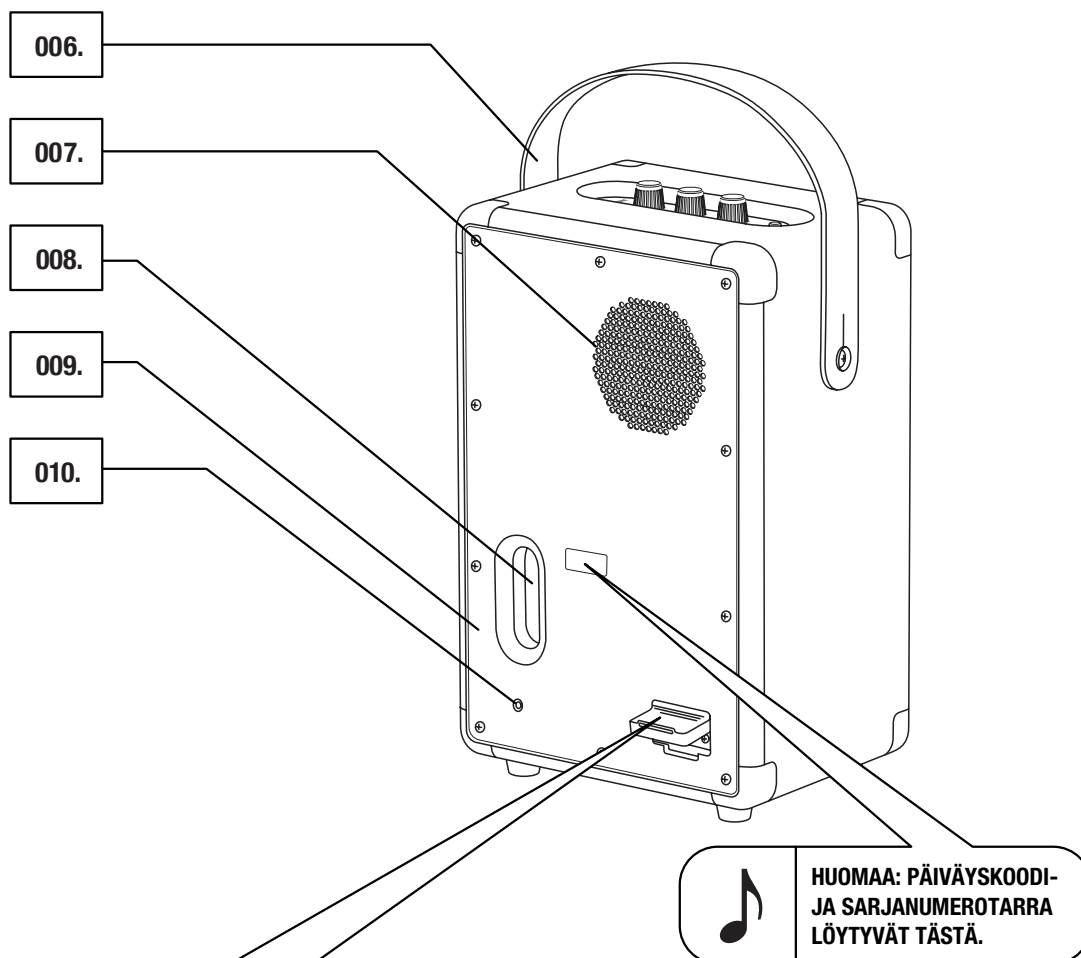
008. BASSOPORTTI

009. TAKALEVY

010. AUX-SISÄÄNTULO 3,5 mm:n LIITTIMELLE

011. VIRTAJAKKI

012. VIRTAJOHTO



SISÄISEN AKUN LATAAMINEN

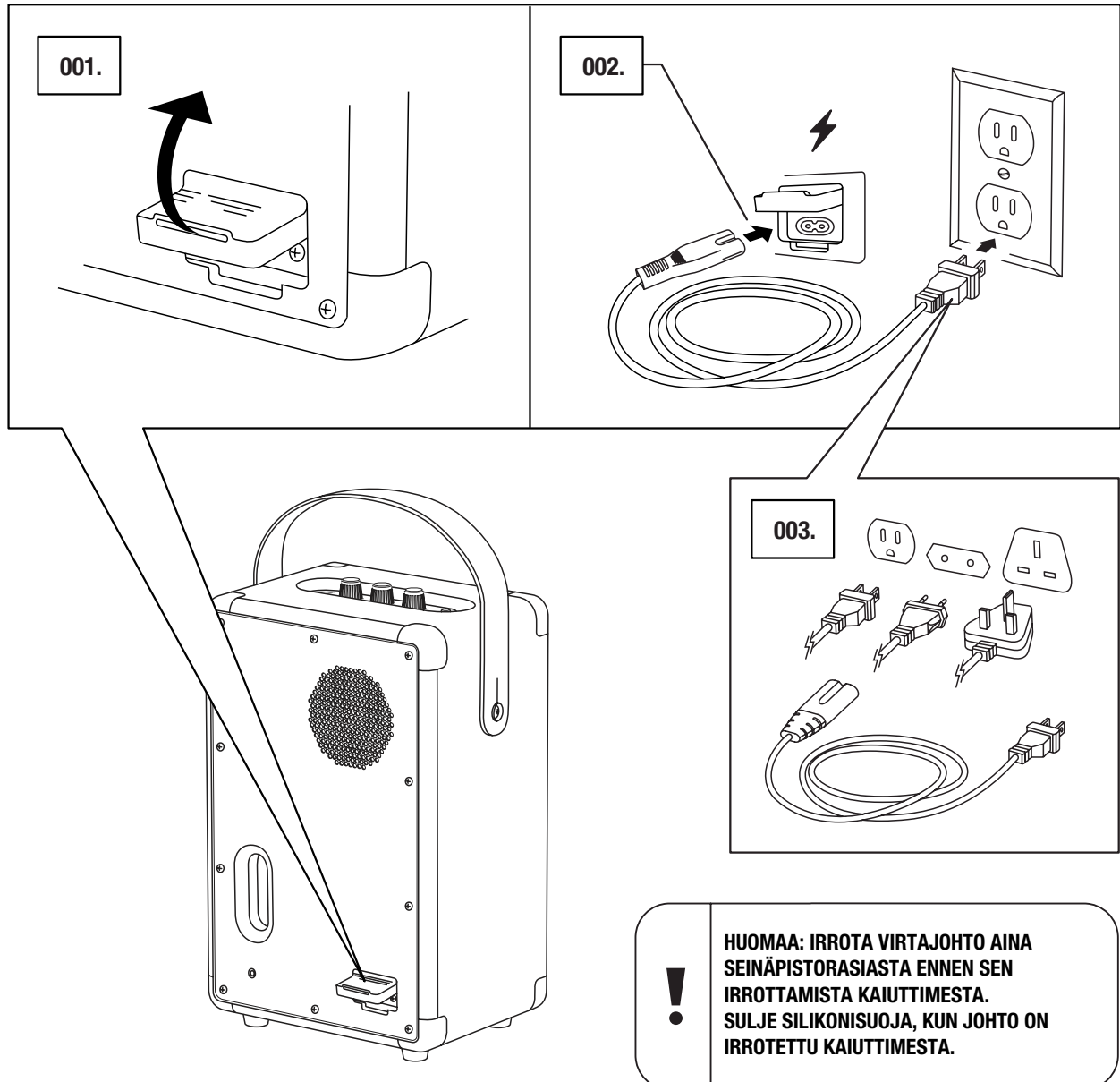
TÄRKEÄÄ: VARMISTA AINA, ETTÄ VIRTAJOHTO, LIITIN JA KAIUTIN OVAT YHTEENSOPIVIA OMAN VERKKOVIRTASI JA SEINÄPISTORASIASI KANSSA.

TUFTON -KAIUTTIMESSA ON SISÄINEN AKKU, JOSSA ON SOITTOAIKAA YLI 20 TUNTIA KESKIVOIMAKKUUDELLA. AKUN LATAUS TYHJÄSTÄ TÄYTEEN KESTÄÄ NOIN 2,5 TUNTIA.

001. VEDÄ KAIUTTIMEN TAUSTAPUOLELLA OLEVA SILIKONISUOJA VAROVASTI AUKI.

002. LIITÄ VIRTAJOHTO KAIUTTIMEN TAKANA OLEVAAN VIRTAPISTOKKEeseen.

003. KYTKE VIRTALIITIN SEINÄPISTORASIAAN. AKUN VARAUKSEN MERKKIVALO OSOITTA AAKUN LATAUKSEN.



TUFTON -KAIUTTIMEN LAITTAMINEN PÄÄLLE / POIS PÄÄLTÄ.

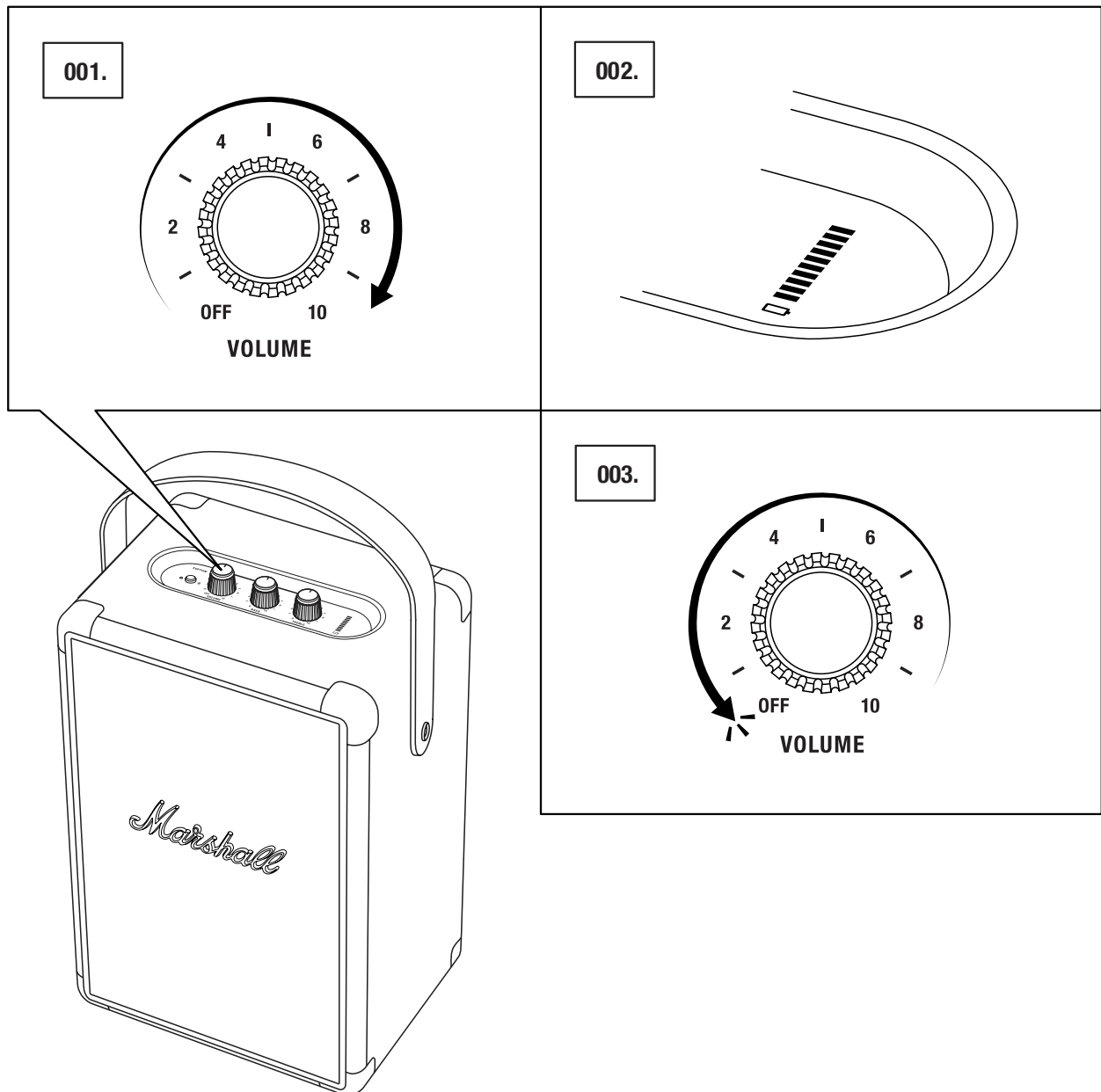
ÄÄNENVOIMAKKUUDEN SÄÄDIN TOIMII MYÖS VIRTAKYTKIMENÄ.

001. KAIUTTIMEN SAA PÄÄLLE KÄÄNTÄMÄLLÄ ÄÄNENVOIMAKKUUDEN SÄÄDINTÄ MYÖTÄPÄIVÄÄN HALUTTUUN VOIMAKKUUTEEN.

002. AKUN VARAUKSEN MERKKIVALO OSOITTA A KUN LATAUKSEN.

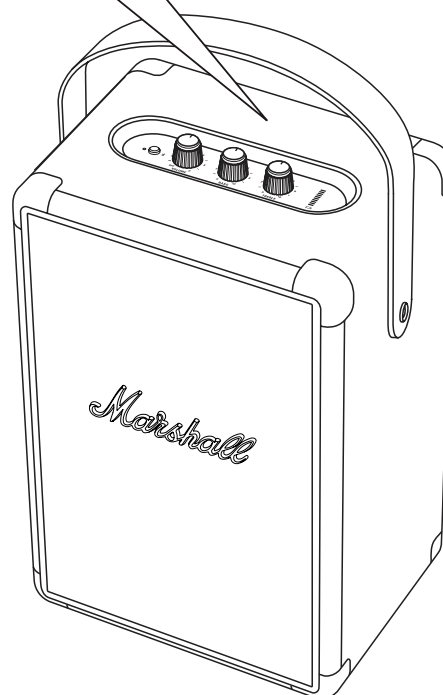
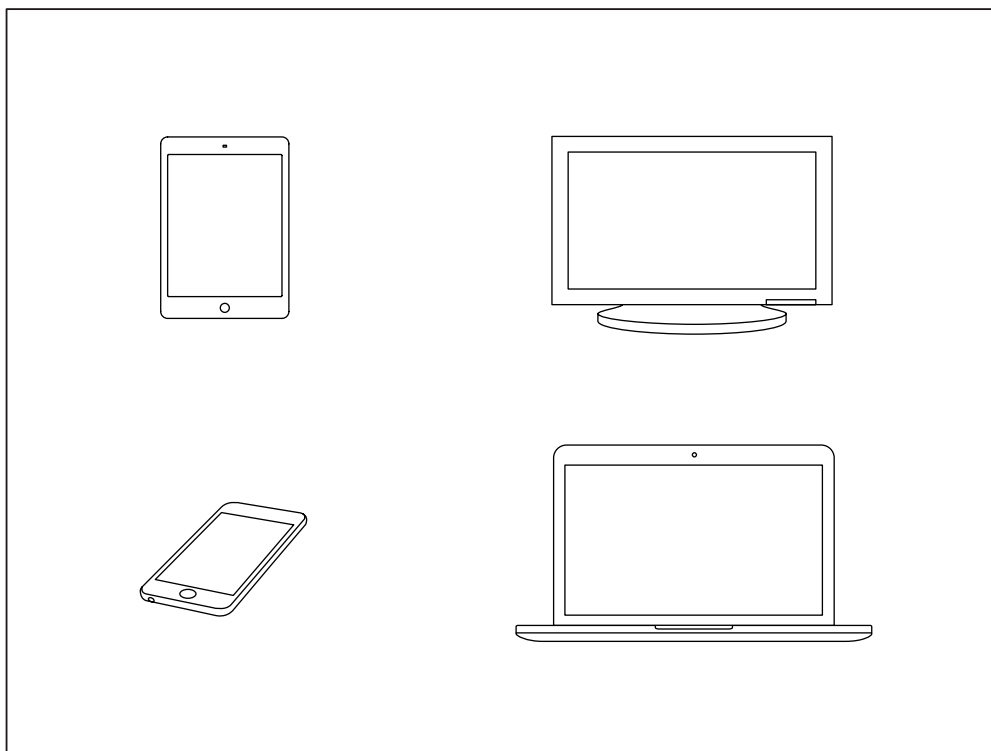
003. KAIUTIN SAMMUTETAAN KÄÄNTÄMÄLLÄ ÄÄNENVOIMAKKUUDEN SÄÄDINTÄ KOKONAAN VASTAPÄIVÄÄN, KUNNES KUULUU NAPSÄHDUS.

004. KAIKKI MERKKIVALOT SAMMUVAT.



MONTA LIITÄNTÄTAPAA

LIITÄNTÄ TUFTON -KAIUTTIMEEN VOIDAAN LUODA MONELLA ERI TAVALLA. YHTEYDEN VOI SAADA LANGATTOMANA Bluetoothin KAUTTA TAI KÄYTTÄMÄLLÄ 3,5 mm:N KAAPELIA STEREOLIITTIMELLÄ.

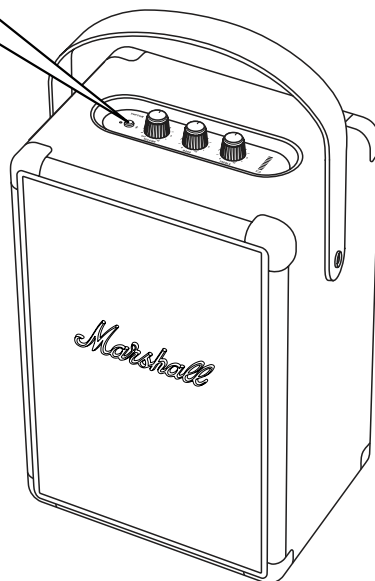
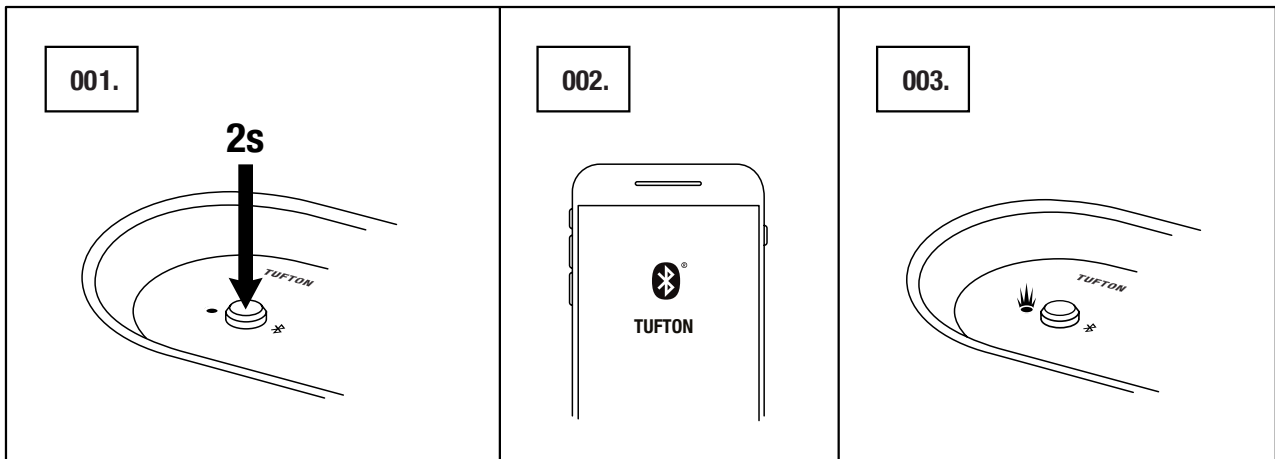


HUOMAA: ENNEN KAIUTTIMEN KÄYTTÖÄ TÄYTYY VARMISTAA, ETTÄ ÄÄNENVOIMAKKUUS ON SÄÄDETTY ALHAISEKSI SEKÄ KAIUTTIMESTA ETTÄ MUSIIKINTOISTOLAITTEESTA.

LIITÄNTÄ Bluetoothin KAUTTA (PARITTAMINEN)

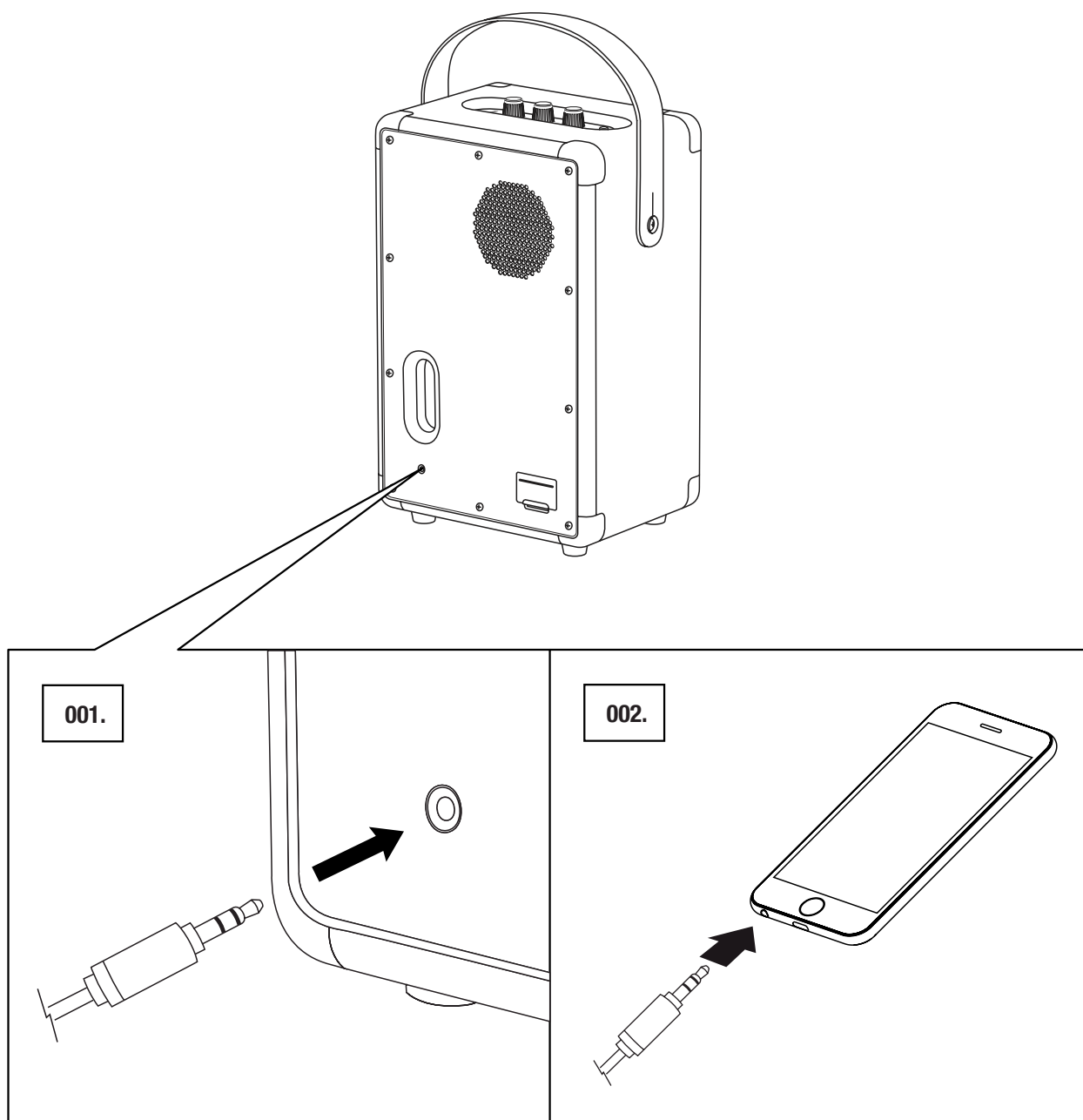
001. PAINA JA PIDÄ PAINETTUNA Bluetooth-PAINIKETTA 2 SEKUNNIN AJAN. Bluetooth-MERKKIVALO ALKAA VILKKUA.
002. LAITA LAITTEESI (ÄLYPUHELIN, TABLETTI, TIETOKONE) Bluetooth-YHTEYS PÄÄLLE.
003. VALITSE **TUFTON** Bluetooth-LISTALTA JA HYVÄKSY PARITTAMINEN. KAIUTTIMEN Bluetooth-MERKKIVALO LOPETTAA VILKKUMISEN, KUN LAITTEET ON YHDISTETTY.
004. PAINA ÄÄNENTOISTOLAITTEESI TOISTONÄPPÄINTÄ.

TUFTON VOIDAAN YHDISTÄÄ KAHTEN Bluetooth-LAITTEESEEN SAMANAIKAISESTI. LIITETYN Bluetooth-LAITTEEN TOISTAMINEN TEKEE SIITÄ VALITUN ÄÄNILÄHTEEN. JOS TOINEN Bluetooth-LAITE TOISTAA ÄÄNTÄ SAMANAIKAISESTI, SE KESKEYTYY.



LIITTÄMINEN AUX-SISÄÄNTULON KAUTTA

001. LIITÄ 3,5 mm:N STEREOLIITIN KAIUTTIMEN TAUSTAPUOLELLA OLEVAAN SISÄÄNTULOON, JOSSA ON MERKINTÄ **AUX**.
002. LIITÄ JOHDON TOINEN PÄÄ MUSIIKIN TOISTOLAITTEESI ÄÄNILÄHTÖÖN.
003. PAINA ÄNENTOISTOLAITTEESI TOISTONÄPPÄINTÄ.

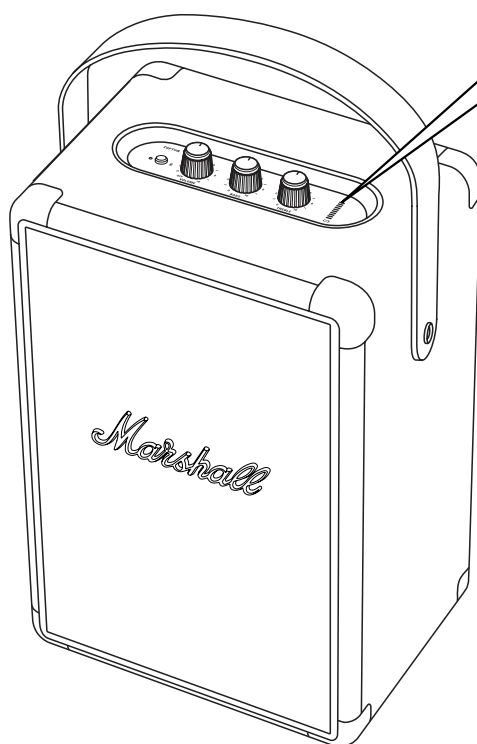
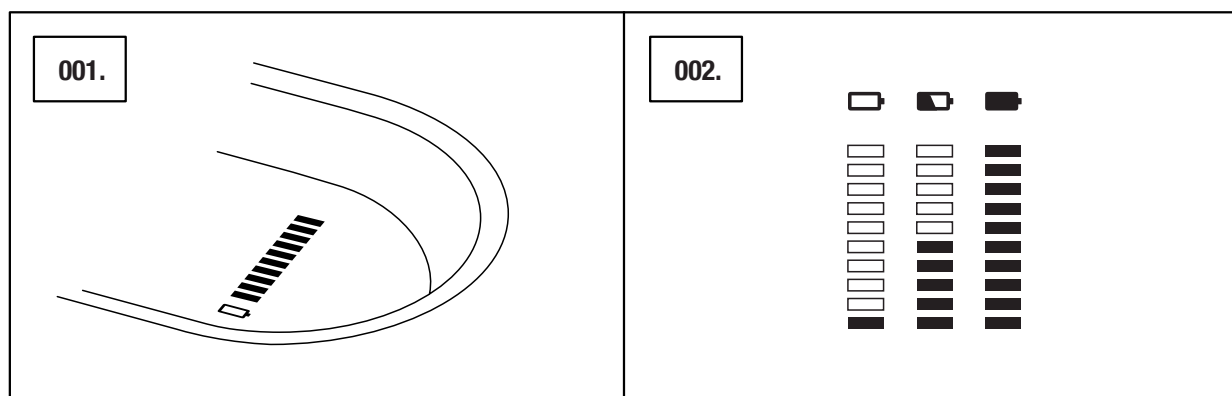


HUOM. TUFTON
-PAKKAUS EI SISÄLLÄ
ÄÄNIKAPELEITA.

AKUN VARAUKSEN MERKKIVALO

AKUN VARAUKSEN MERKKIVALO NÄYTTÄÄ TUFTON:N AKUN LATAUKSEN. MERKKIVALO ON HIMMEÄ NORMAALIN KÄYTÖN AIKANA AKUN VIRRRAN SÄÄSTÄMISEKSI. MINKÄ TAHANSA SÄÄTIMEN KÄÄNTÄMINEN SAA MERKKIVALON PALAMAAN VOIMAKKAAMMIN.

AKKUA LADATTAESSA MERKKIVALO ILMAISEE AKUN LATAUKSEN VILKKUMISEN KASVAVALLA NOPEUDELLA.



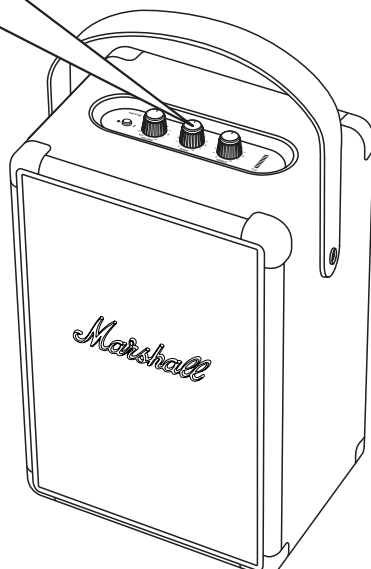
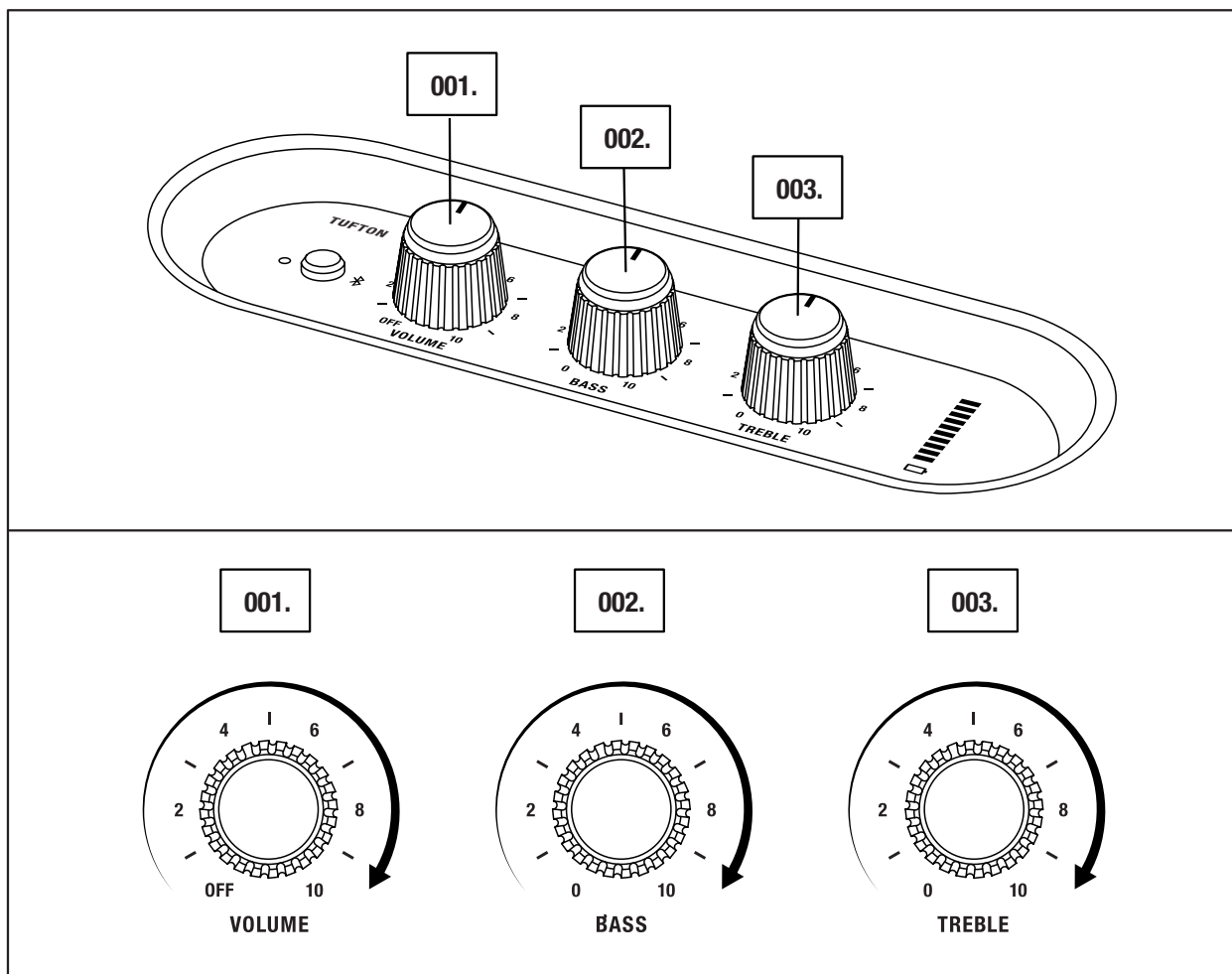
ÄÄNENVOIMAKKUUDEN/BASSON/DISKANTIN (TREBLE) SÄÄTÄMINEN

TUFTON -KAIUTTIMESSA ON KOLME ÄÄNENSÄÄTÖNUPPIA.

001. ÄÄNENVOIMAKKUUDEN SÄÄDIN

002. BASSON SÄÄTÖ (BASS)

003. DISKANTIN SÄÄTÖ (TREBLE)

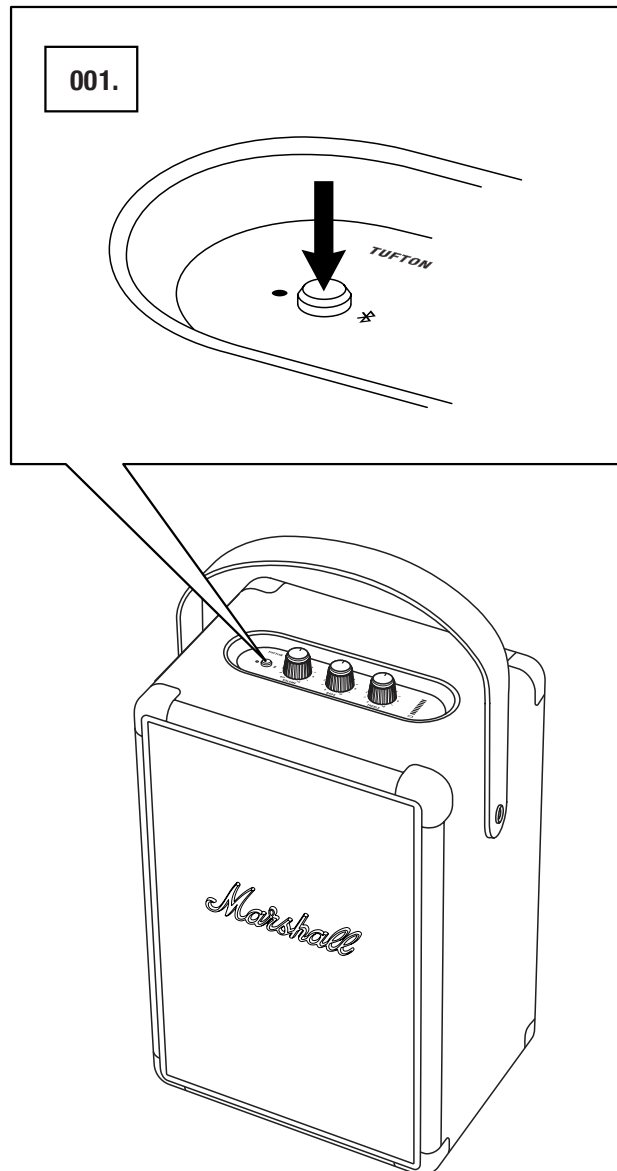



HUOM. ÄÄNENVOIMAKKUUDEN SÄÄDIN TOIMII MYÖS VIRTAKYTKIMENÄ.

LEPOTILA

JOS TUFTON -KAIUTINTA EI KÄYTETÄ KYMMENEEN MINUUTTIIN, SÄÄSTÄÄ KAIUTIN AKKUA SIIRTYMÄLLÄ LEPOTILAAN. TÄSSÄ TILASSA KAIKKI MERKKIVALOT SAMMUVAT EIKÄ KAIUTIN REAGOI Bluetooth-YHTEYTEEN.

001. KAIUTIN HERÄTETÄÄN LEPOTILASTA PAINAMALLA Bluetooth-PAINIKETTA.



 HUOM. SISÄISTÄ AKKUA
VOIDAAN LADATA
LEPOTILASSA.

TEKNISET TIEDOT

ÄÄNEN TEKNISET TIEDOT

- **BASSOREFLEKSIJÄRJESTELMÄLLÄ VARUSTETTU KANNETTAVA STEREOKAIUTIN**
- **DIGITAALINEN D-LUOKAN VAHVISTIN:** 1 x 40 W + 2 x 15 W + 1 x 10 W
- **16 mm:N DISKANTTIKAIUTINTA:** 1 X
- **2":N KOKO ALUEEN OHJAIMET:** 2 X
- **5,25" BASSOELEMENTTI:** 1 X
- **BASSO- JA DISKANTTISÄVYJEN SÄÄTIMET**
- **TAAJUUSVASTE:** 40–20 000 Hz ±6 dB
- **ÄÄNEN ENIMMÄISPAINETASO:** 102 dB SPL 1 m:ssä

LIITETTÄVYYS

- **Bluetooth®:** Bluetooth 5.0, jossa Qualcomm aptX™
- **AUX:** 3,5 mm:n stereojakki

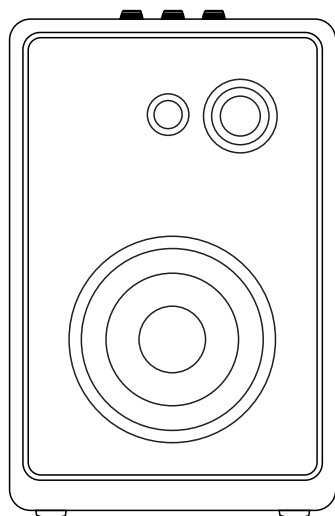
TEKNISET TIEDOT

- **VERKKOVIRRRAN TULOJÄNNITE:** 100–240 V~
- **VERKKOVIRRRAN JÄNNITETAAJUUS:** 50/60 Hz
- **KOKO:** 229 X 163 X 350 mm
- **PAINO:** 4,9 kg

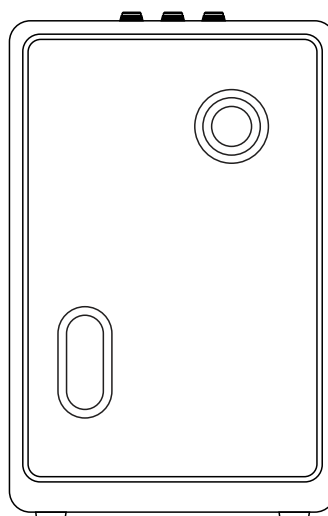
AKKU

- **AKUN TYPPI:** Sisäänrakennettu, ladattava litiumioniakku
- **TOISTOAIKA:** Yli 20 h
- **LATAUSAIKA:** 2,5 h

FRONT



BACK



HUOM. ETUOSA EI OLE IRROTETTAVA. TÄSSÄ KUVASSA NÄKYVÄ KAIUTTIMEN SISÄRAKENNE. ETURISTIKKOA EI SAA YRITTÄÄ POISTAA; SE SAATTAA VAHINGOITTAA KAIUTINTA.

VIANETSINTÄ

ONGELMA	SYY	TOIMENPITEET
TUFTON -KAIUTINTA EI SAA PÄÄLLE.	Akussa ei ole virtaa.	Kytke virtajohto Tufton -kaiuttimeen sekä toimivaan vaihtovirtapistorasiaan.
ÄÄNTÄ EI KUULU	Väärä äänilähde on valittuna.	Varmista, että laite on yhdistetty Tufton -kaiuttimeen. Varmista, ettei mitään muuta päällä olevaa äänentoistolaitetta ole liitetty.
	Äänenvoimakkuus on säädetty liian alhaiseksi joko äänilähteestä tai kaiuttimesta.	Nosta äänilähteen tai kaiuttimen äänenvoimakkuutta hieman.
LIITTÄMINEN TAI PARITTAMINEN Bluetooth- laitteeseen ei onnistu	Laitteesi (älypuhelin, tabletti, tietokone) Bluetooth- ominaisuus ei ole käytössä.	Aktivoi laitteesi Bluetooth- ominaisuus.
	Kaiuttimeen on jo liitetty kaksi laitetta.	Irrota toinen liitetyistä Bluetooth-laitteista ennen kaiuttimeen liittämistä.
	Kaiutin ei ole laiteparinmuodostustilassa.	Paina ja pidä Bluetooth- painiketta painettuna kolmen sekunnin ajan, jotta laite tunnistaisi kaiuttimen.
	Laitteesi pyytää antamaan PIN- koodin.	Useimmissa tapauksissa PIN- koodia (salasanaa) ei tarvita. Jos PIN-koodia pyydetään, käytä PIN-koodina 0000 .

VIANETSINTÄ

ONGELMA	SYY	TOIMENPITEET
KAIUTIN EI REAGOI	On ilmaantunut ohjelmisto-ongelma.	Irrota kaiuttimen virtajohto pistorasiasta, odota 15 sekuntia ja laita johto uudestaan seinään.
Bluetooth-yhteys katkeaa	Bluetooth-laitteet ovat liian kaukana toisistaan tai esteet häiritsevät yhteyttä.	Siirrä laitteet lähemmäs toisiaan siten, että ne sijaitsevat korkeintaan kymmenen metrin etäisyydellä toisistaan, ja niiden välissä ei ole esteitä, kuten seiniä tai ovia.
	Tufton -kaiuttimen ympärillä on voimakas sähkökenttä.	Esimerkiksi mikroaaltouunit, langattoman verkon sovittimet, loistevalaisimet ja kaasukeittimet käyttävät samaa taajuusaluetta kuin Bluetooth-laitte. Tämä voi aiheuttaa sähköhäiriöitä.
KUULUU RAHINAA	Vahvistin leikkaa, sillä siinä ei ole enää ulostulotehoa.	Alenna äänilähteen äänenvoimakkuutta.
		Madalla Tufton -kaiuttimen äänenvoimakkuutta tai bassoa.

VIANETSINTÄ

ONGELMA

SYY

TOIMENPITEET

ONGELMA	SYY	TOIMENPITEET
ÄÄNI ON VÄÄRISTYNYT	Äänilähteen äänenvoimakkuus on säädetty liian kovalle.	Alenna äänenvoimakkuutta äänilähteestä.
	Äänen suoratoisto tai äänitiedosto on huonolaatuinen.	Kokeile soittaa jotakin muuta äänitiedostoa tai musiikkisoitinta.
	Tufton -kaiuttimen äänenvoimakkuus on säädetty liian voimakkaalle.	Madalla kaiuttimen äänenvoimakkuutta.
	Kaiuttimessa on liian voimakas basso/diskantti.	Madalla kaiuttimen bassoa/diskanttia.
ÄÄNEN LAATU VAIHTELEE	Jokin toinen äänilähde tai elektroninen laite aiheuttaa häiriötä.	Siirrä Tufton johonkin muuhun paikkaan.
		Kytke häiriötä aiheuttava elektroninen laite pois päältä tai siirrä se muualle.



HUOMAA:

KÄYTÖSTÄ RIIPPUEN Bluetooth-LAITE VOI AIHEUTTAA ÄÄNEEN LIITTYVIÄ TAI TEKNISIÄ VIKOJA SEURAAVISSA TAPAUKSISSA:

- JOKIN KEHONOSA KOSKETTAA Bluetooth-LAITTEEN TAI TUFTON -KAIUTTIMEN VASTAANOTTAVAA/LÄHETTÄVÄÄ JÄRJESTELMÄÄ.
- SÄHKÖKENTÄSSÄ ESIINTYY VAIHTELUA, JOKA JOHTUU JOISTAKIN ESTEISTÄ, KUTEN SEINISTÄ, KULMISTA JNE.
- ALTISTUMINEN SÄHKÖISILLE HÄIRIÖILLE, JOITA AIHEUTTAVAT SAMAN TAAJUUSALUEEN LAITTEET, ESIMERKIKSI LÄÄKINNÄLLISET LAITTEET, MIKROAALTOUNIT JA LANGATTOMAT VERKOT.

TÄMÄ LANGATON LAITE SAATTAA AIHEUTTAA KÄYTÖSSÄ SÄHKÖHÄIRIÖITÄ.

WWW.MARSHALLHEADPHONES.COM