

*Marshall*

TUFTON - PORTABLE STEREO LOUDSPEAKER

**POUŽÍVATEĽSKÁ PRÍRUČKA**

# LEGAL & TRADEMARK NOTICE

- Design of device and packaging are intellectual properties of Zound Industries International AB and Marshall Amplification Plc. © All Rights Reserved. Zound Industries International AB is hereinafter referred to as “Zound Industries” or “manufacturer”.
- MARSHALL, Marshall Amps, their respective logos, “Marshall” and “Marshall” trade dress are trademarks and intellectual property of Marshall Amplification Plc and may not be used without permission. Permission granted to Zound Industries.
- Qualcomm aptX is a product of Qualcomm Technologies International, Ltd. Qualcomm is a trademark of Qualcomm Incorporated, registered in the United States and other countries, used with permission. aptX is a trademark of Qualcomm Technologies International, Ltd., registered in the United States and other countries, used with permission.
- The Bluetooth® wordmark and logos are registered trademarks owned by the Bluetooth SIG, Inc. and any use of such marks by Zound Industries is under license.
- All other trademarks are the property of their respective owners and may not be used without permission.
- For more legal information related to this product and to its use in your specific region, and for more detailed information about Zound Industries and partner & license information, please visit the website: [www.marshallheadphones.com](http://www.marshallheadphones.com). The user is recommended to visit the website regularly for up-to-date information.

Zound Industries International AB, Centralplan 15, 111 20 Stockholm, Sweden

# ODMIETNUTIE ZODPOVEDNOSTI

Na používanie s mobilnými zariadeniami, ktoré používajú nechránený dvojcestný 3,5 mm konektor.

Stanovený čas prehrávania sa vypočítava pomocou náhodného výberu hudby, ktorá sa prehráva pri strednej hlasitosti.

Informácie uvedené v tomto dokumente boli správne v čase publikácie. Redakčné chyby sú vyhradené. Kompatibilita s budúcimi verziami tohto produktu nie je zaručená.

# REGISTER

## SLOVENČINA

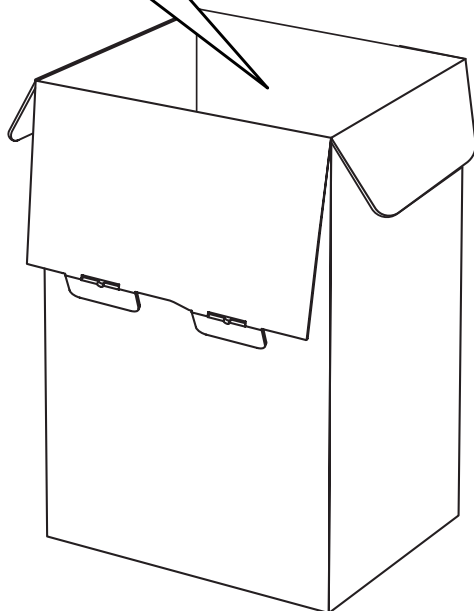
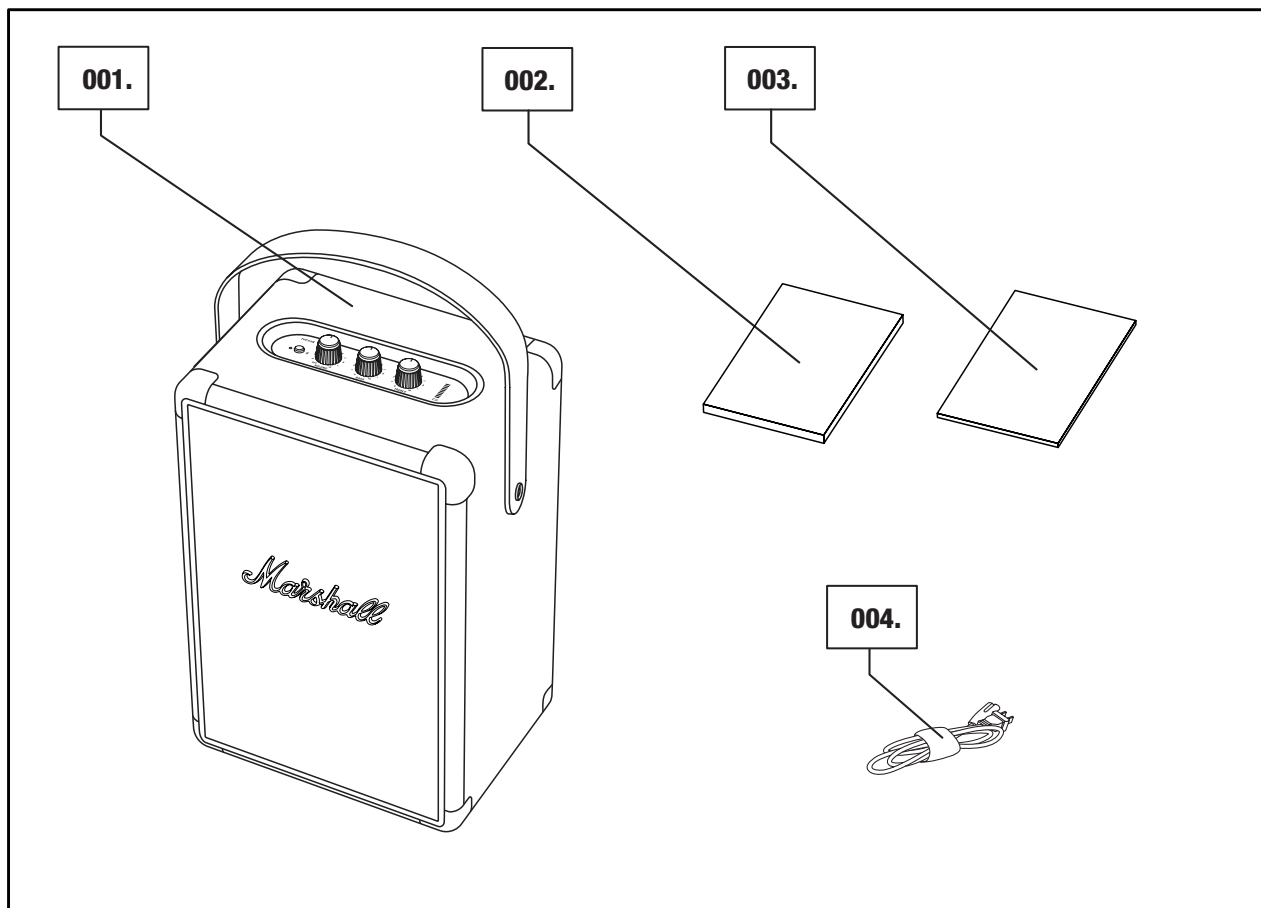
### ČASTI

### STRANA

- 002. LEGAL & TRADEMARK NOTICE**
- 002. ODMIETNUTIE ZODPOVEDNOSTI**
- 004. OBSAH BALENIA**
- 005. VŠEOBECNÝ OPIS**
- 007. NABÍJANIE INTERNEJ BATÉRIE**
- 008. ZAPNUTIE/VYPNUTIE REPRODUKTORA TUFTON**
- 009. MNOHO SPÔSOBOV PRIPOJENIA**
- 010. PRIPOJENIE CEZ Bluetooth (SPÁROVANIE)**
- 011. PRIPOJENIE CEZ AUX VSTUP**
- 012. INDIKÁTOR STAVU BATÉRIE**
- 013. NATAVENIE HLASITOSTI/BASOV/VÝŠOK**
- 014. POHOTOVOSTNÝ REŽIM**
- 015. TECHNICKÉ ÚDAJE**
- 016. RIEŠENIE PROBLÉMOV**

# OBSAH BALENIA

- 001. PRENOSNÝ STEREO REPRODUKTOR MARSHALL TUFTON
- 002. STRUČNÁ ÚVODNÁ PRÍRUČKA
- 003. DÔLEŽITÉ BEZPEČNOSTNÉ POKYNY
- 004. NAPÁJACÍ KÁBEL



# VŠEOBECNÝ OPIS

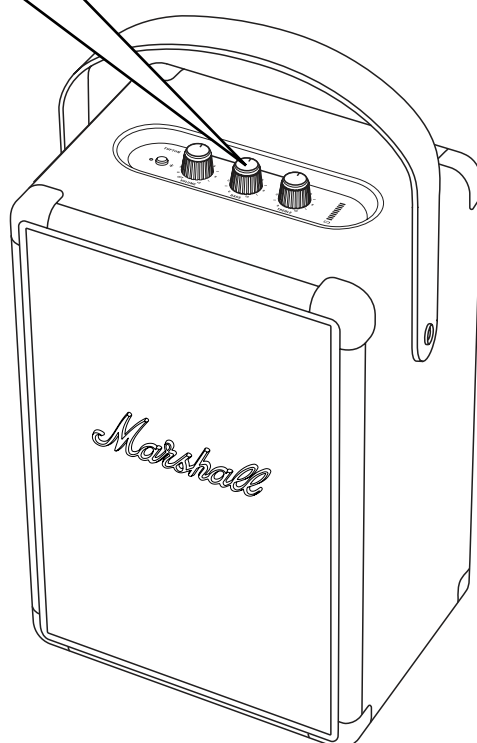
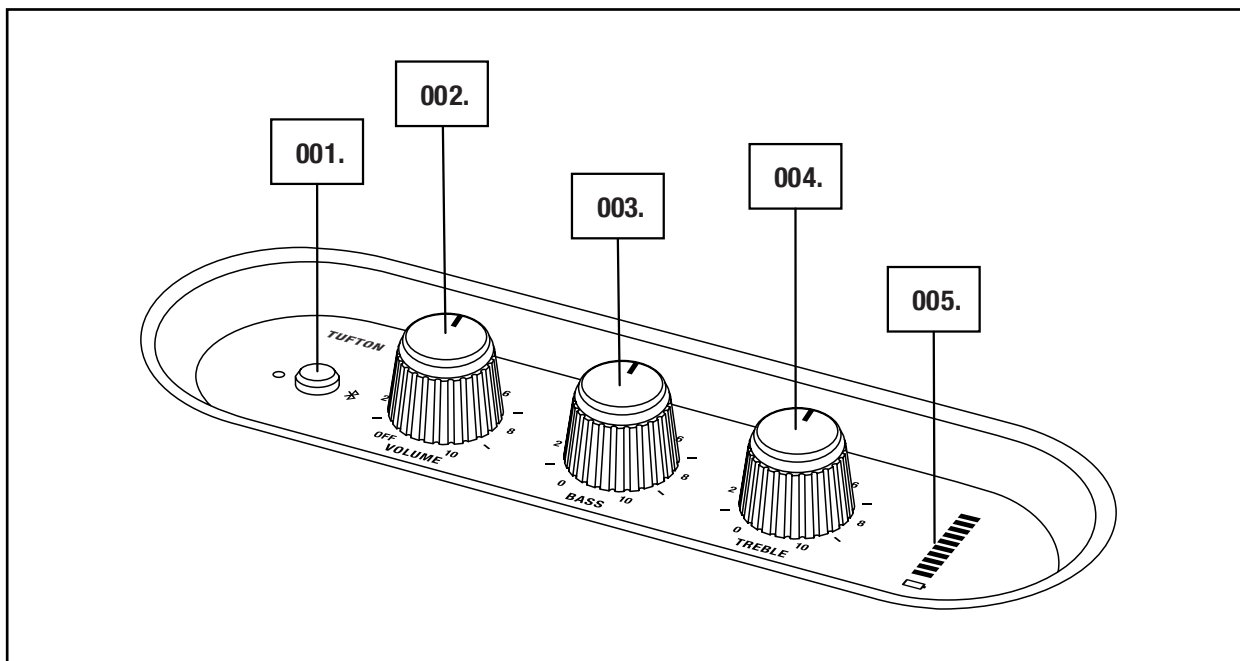
001. TLAČIDLO Bluetooth

002. OTOČNÝ OVLÁDAČ POWER/VOLUME (VYPÍNAČ/HLASITOST)

003. OTOČNÝ OVLÁDAČ BASS (BASY)

004. OTOČNÝ OVLÁDAČ TREBLE (VÝŠKY)

005. INDIKÁTOR STAVU BATÉRIE



005.

*Marshall*

# POKRAČOVANIE VŠEOBECNÉHO OPISU

006. ODNÍMATEĽNÝ REMIENOK NA NOSENIE

007. ZADNÝ REPRODUKTOR

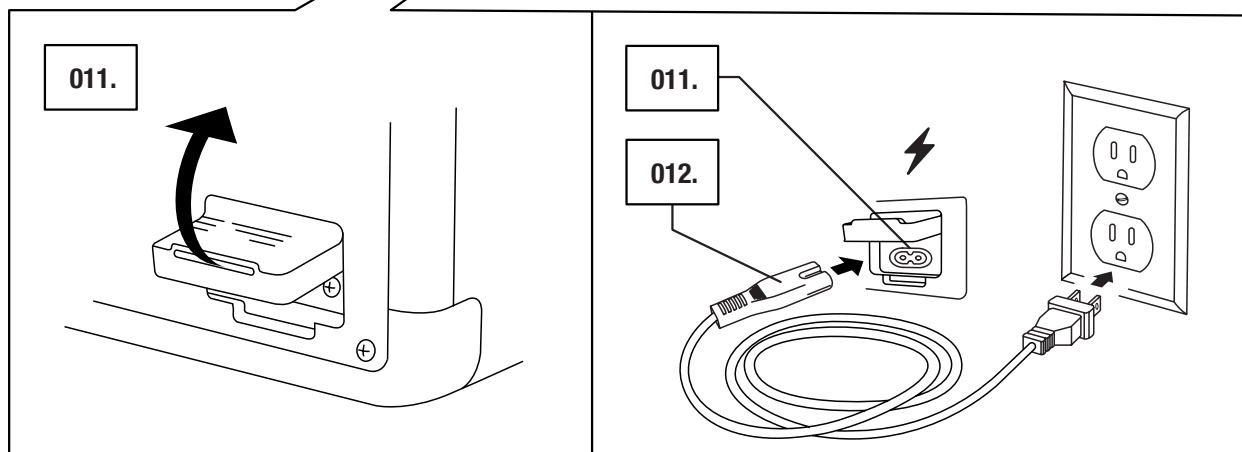
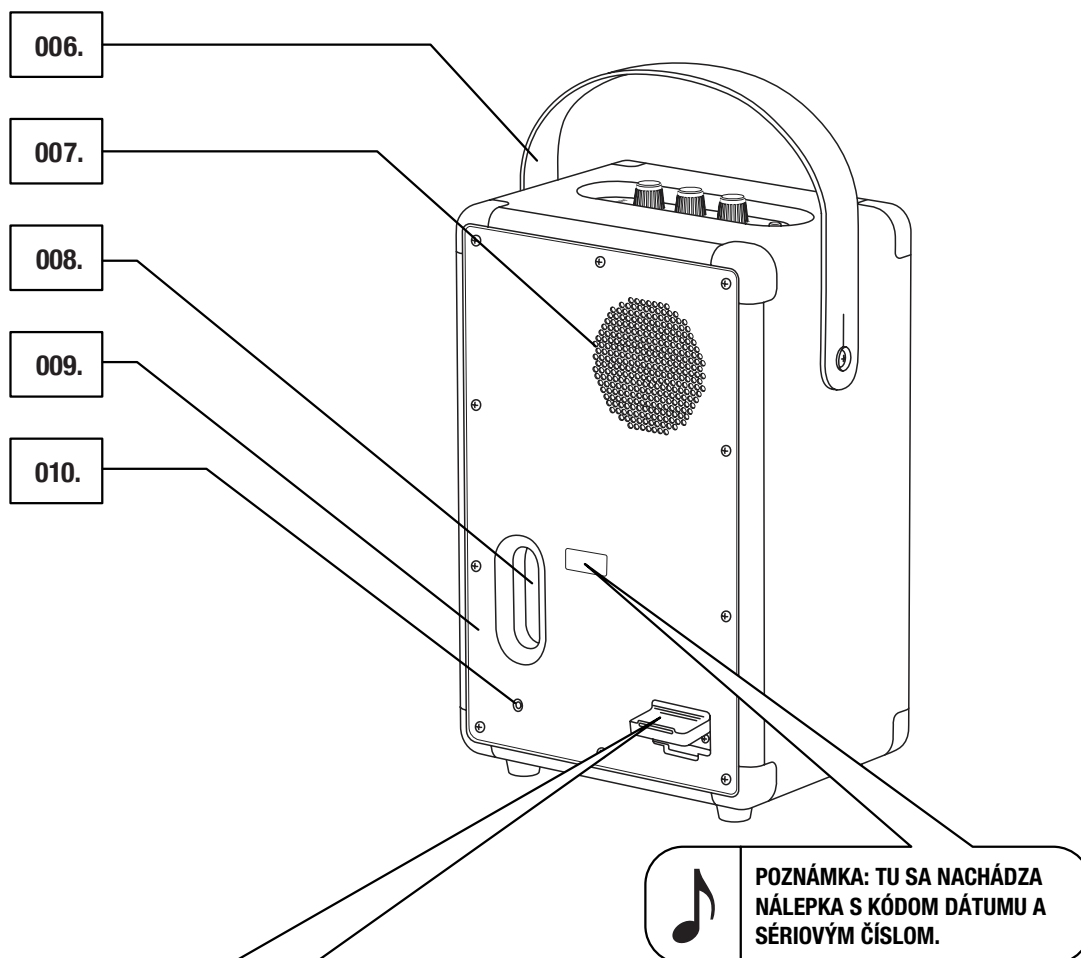
008. VÝVOD BASOVÝCH TÓNOV

009. ZADNÝ PANEL

010. VSTUP AUX PRE 3,5 mm KONEKTOR

011. NAPÁJACÍ KONEKTOR

012. NAPÁJACÍ KÁBEL

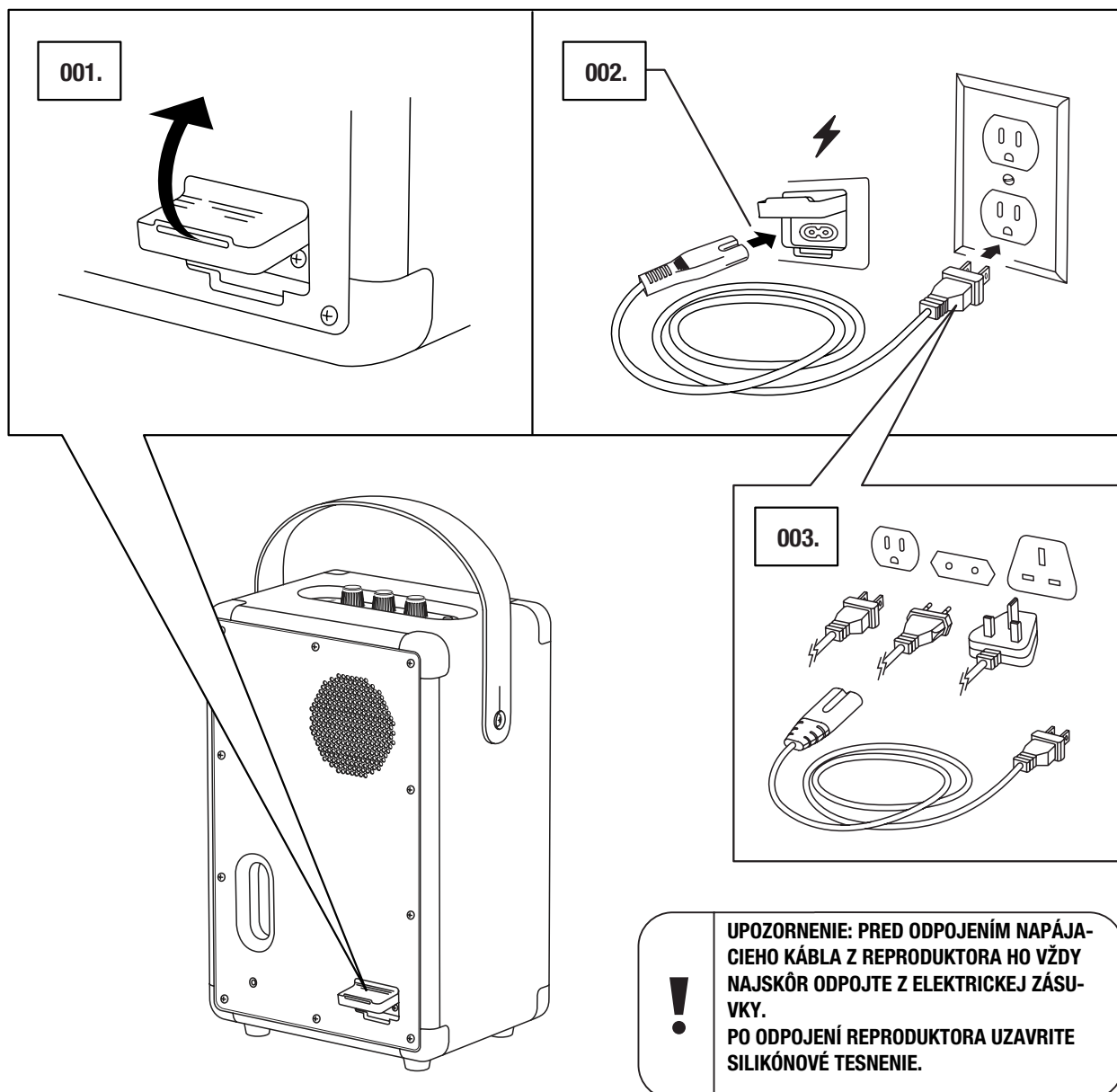


# NABÍJANIE INTERNEJ BATÉRIE

**DÔLEŽITÉ: VŽDY SA UBEZPEČTE, ŽE NAPÁJACÍ KÁBEL, ZÁSTRČKA A REPRODUKTOR SÚ KOMPATIBILNÉ S VAŠOU ELEKTRICKOU SIEŤOU A SIEŤOVOU ZÁSUVKOU.**

**REPRODUKTOR TUFTON JE VYBAVENÝ INTERNOU BATÉRIOU S ČASOM HRANIA VIAC AKO 20 HODÍN PRI STREDNEJ HLASITOSTI. NABITIE VYBITEJ BATÉRIE NA MAXIMUM TRVÁ PŘIBLIŽNE 2,5 HODINY.**

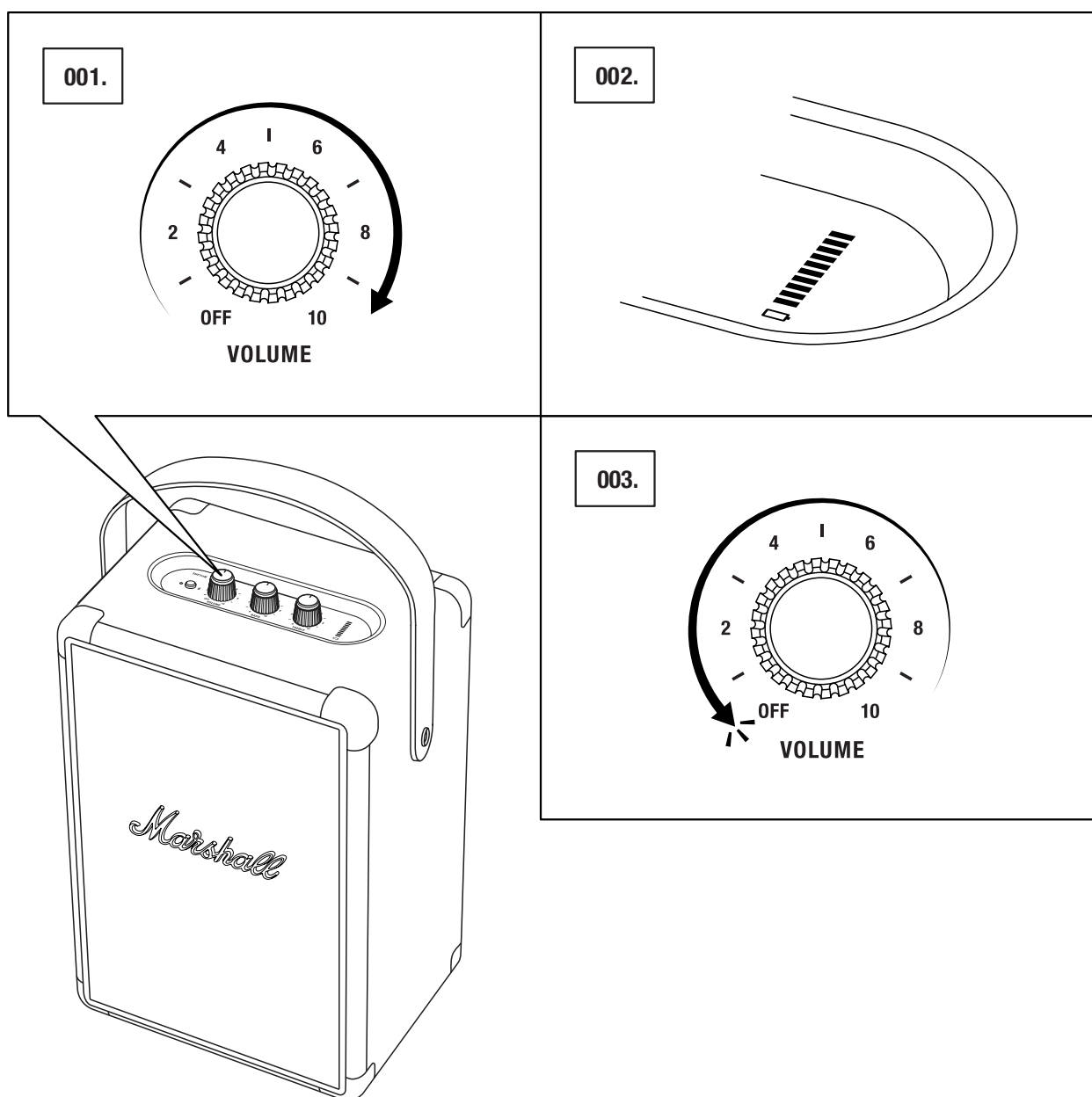
- 001. JEMNÝM POTIAHNUTÍM OTVORTE SILIKÓNOVÝ KRYT NA ZADNEJ STRANE REPRODUKTORA.**
- 002. PRIPOJTE NAPÁJACÍ KÁBEL DO KONEKTORA NAPÁJANIA REPRODUKTORA.**
- 003. ZAPOJTE ZÁSTRČKU DO SIEŤOVEJ ZÁSUVKY. NABITIE BATÉRIE ZNÁZORŇUJE INDIKÁTOR STAVU BATÉRIE.**



# ZAPNUTIE/VYPNUTIE REPRODUKTORA TUFTON

**OTOČNÝ OVLÁDAČ HLASITOSTI FUNGUJE AJ AKO OTOČNÝ OVLÁDAČ ZAPNUTIA/VYPNUTIA.**

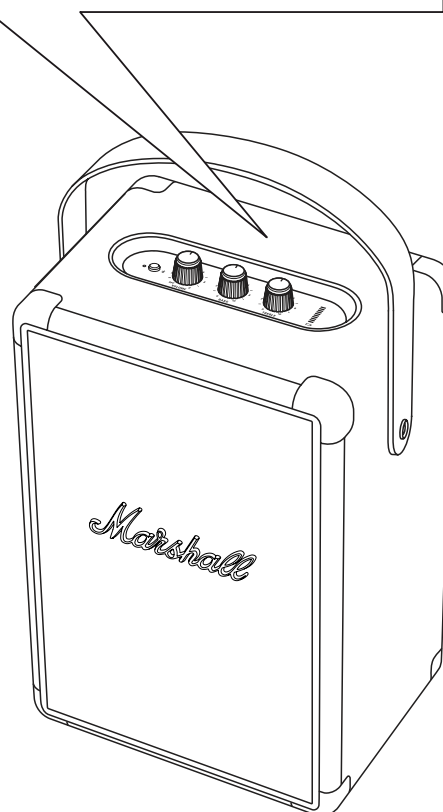
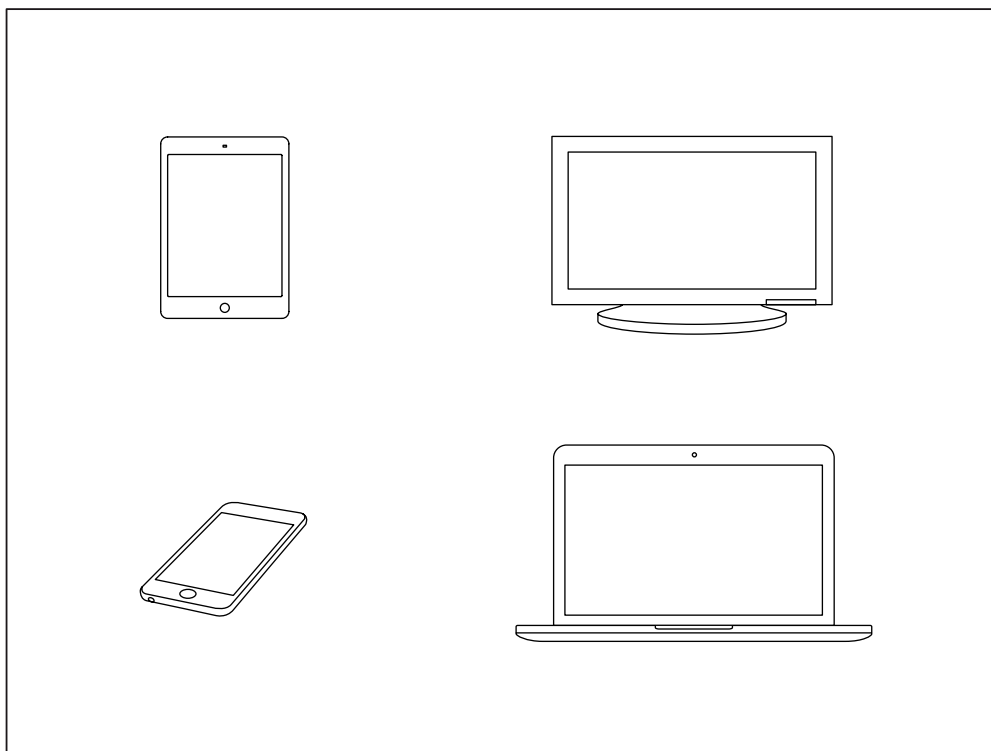
- 001. OTOČTE OTOČNÝ OVLÁDAČ V SMERE HODINOVÝCH RUČIČIEK NA POŽADOVANÚ HLASITOSŤ A REPRODUKTOR SA ZAPNE.**
- 002. INDIKÁTOR STAVU BATÉRIE ZNÁZORŇUJE NABITIE BATÉRIE.**
- 003. OTOČTE OTOČNÝ OVLÁDAČ HLASITOSTI ÚPLNE PROTI SMERU RUČIČKOVÝCH HODINIEK, AŽ KÝM NEZAZNIE CVAKNUTIE, ČÍM SA REPRODUKTOR VYPNE.**
- 004. VŠETKY INDIKÁTORY SA VYPNÚ.**





# MNOHO SPÔSOBOV PRIPOJENIA

**EXISTUJE MNOHO SPÔSOBOV PRIPOJENIA REPRODUKTORA TUFTON. PRIPOJIŤ HO MOŽNO BEZDRÔTOVO CEZ Bluetooth ALEBO POMOCOU KÁBLA S 3,5 mm STEREO KONEKTOROM.**

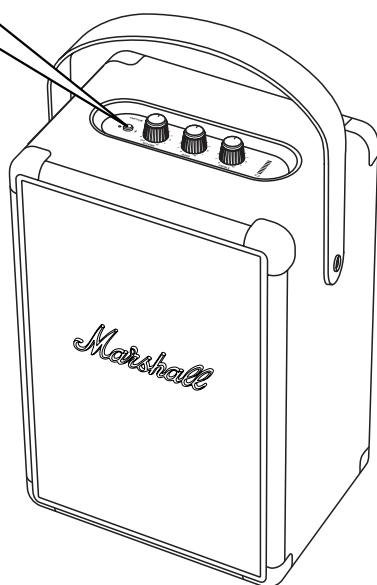
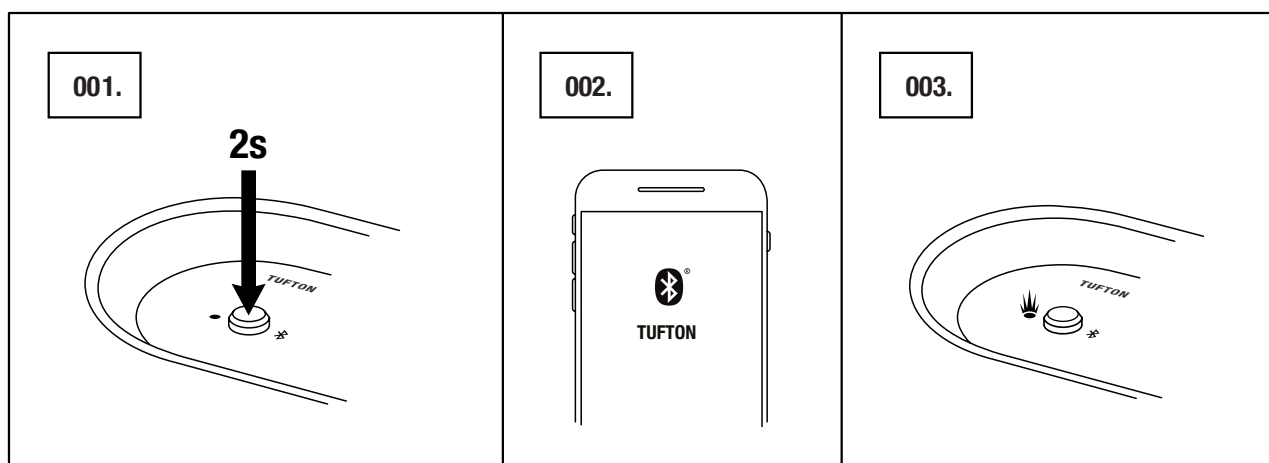


**UPOZORNENIE: PRED POUŽITÍM REPRODUKTORA SA PRESVEDČTE, ČI JE HLASITOSŤ NA REPRODUKTORE AJ NA PREHRÁVAČI HUDBY NASTAVENÁ NA NÍZKU ÚROVEŇ.**

# PRIPOJENIE CEZ Bluetooth (SPÁROVANIE)

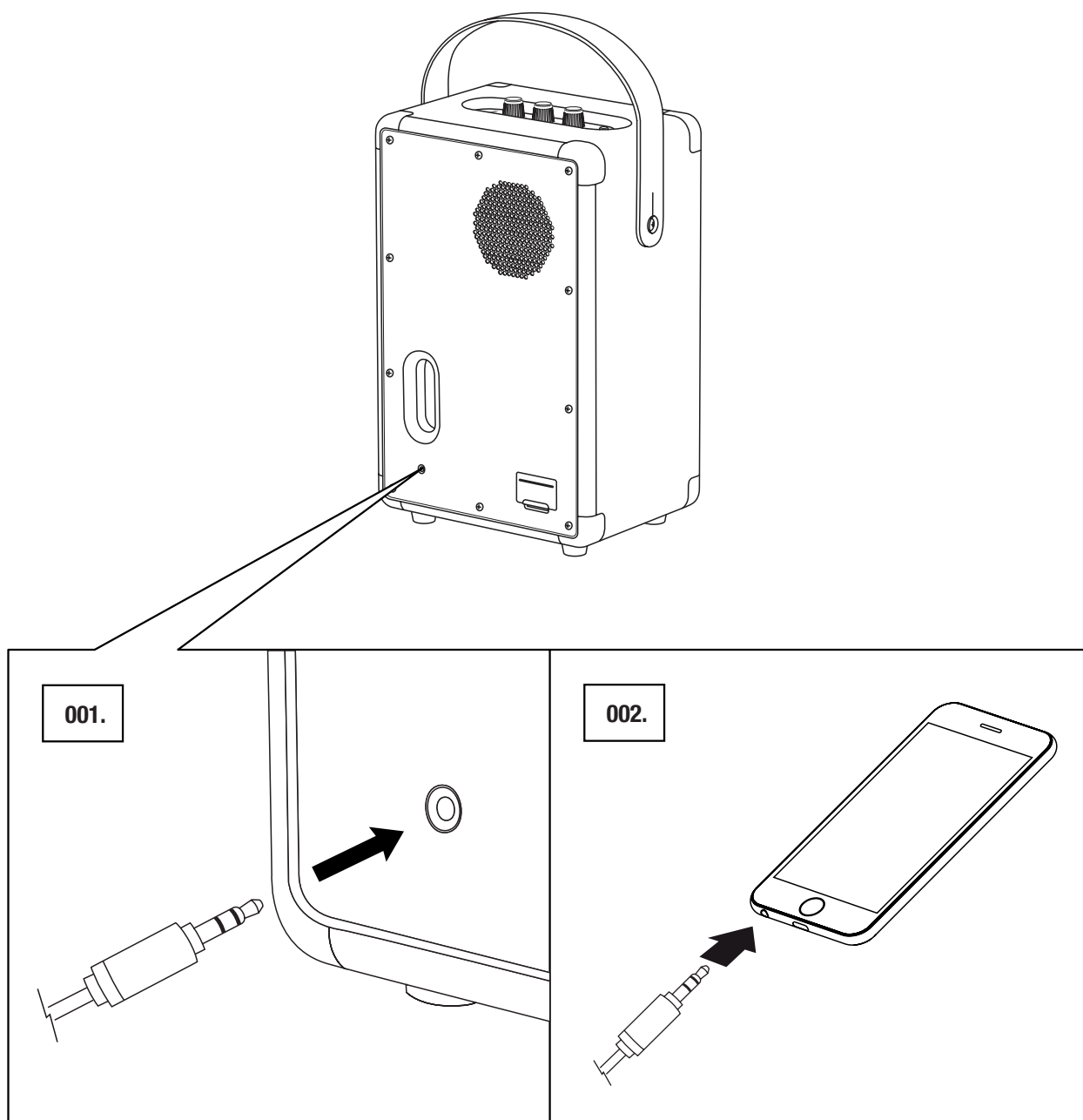
001. STLAČTE A 2 SEKUNDY PODRŽTE TLAČIDLO Bluetooth. INDIKÁTOR Bluetooth ZAČNE BLIKAŤ.
002. ZAPNITE Bluetooth V ZARIADENÍ (SMARTFÓN, TABLET, POČÍTAČ).
003. VYBERTE **TUFTON** ZO ZOZNAMU Bluetooth ZARIADENÍ A PRIJMITE PÁROVANIE. KEĎ SÚ ZARIADENIA PRIPOJENÉ, INDIKÁTOR Bluetooth NA REPRODUKTORE ZAČNE SVIETIŤ.
004. ZAPNITE PREHRÁVANIE V AUDIOZARIADENÍ.

TUFTON MOŽNO PRIPOJIŤ K DVOM Bluetooth ZARIADENIAM ZÁROVEŇ. SPUSTENÍM PRIPOJENÉHO Bluetooth ZARIADENIA SA Z NEHO STANE ZVOLENÝ ZDROJ ZVUKU. AK VTEDY BOLO SPUSTENÉ DRUHÉ Bluetooth ZARIADENIE, POZASTAVÍ SA.



# PRIPOJENIE CEZ AUX VSTUP

001. ZAPOJTE 3,5 mm STEREO KONEKTOR DO VSTUPU S OZNAČENÍM **AUX** NA ZADNEJ STRANE REPRODUKTORA.
002. PRIPOJTE DRUHÝ KONIEC KÁBLA DO AUDIOVÝSTUPU V PREHRÁVAČI HUDBY.
003. ZAPNITE PREHRÁVANIE V AUDIOZARIADENÍ.

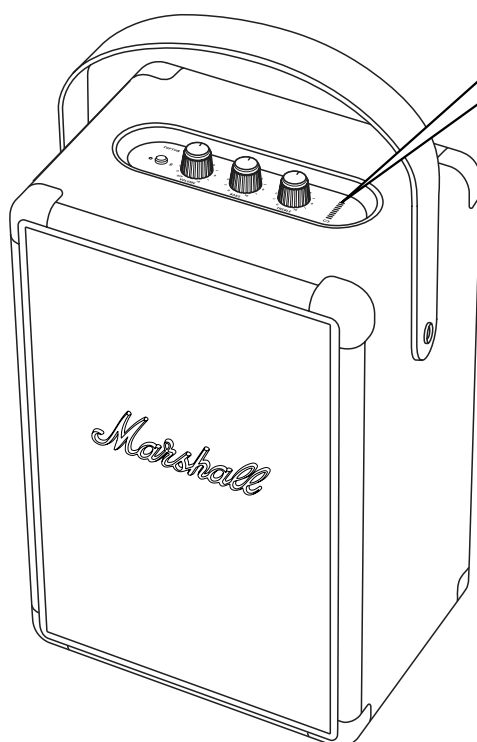
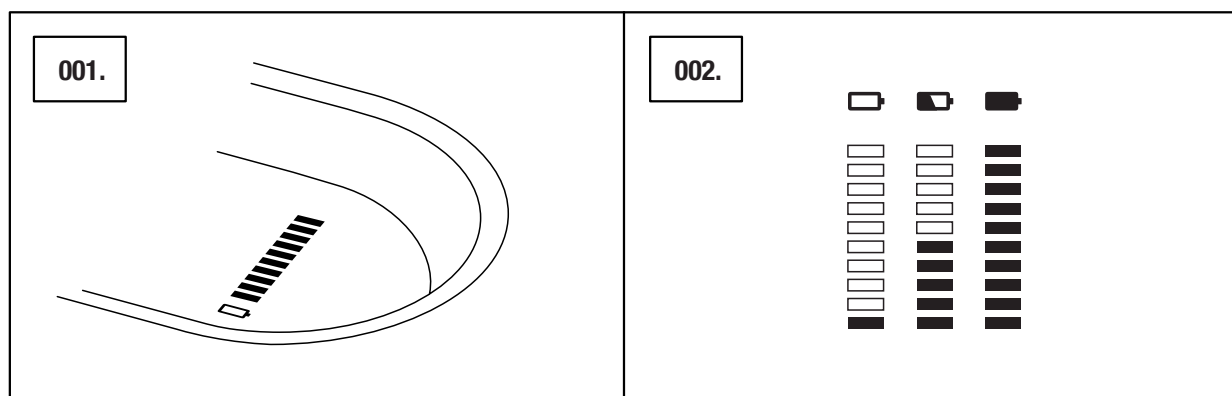


POZNÁMKA: AUDIO  
KÁBLE SA NEDODÁVAJÚ  
S REPRODUKTOROM  
TUFTON.

# INDIKÁTOR STAVU BATÉRIE

INDIKÁTOR STAVU BATÉRIE ZNÁZORŇUJE NABITIE BATÉRIE REPRODUKTORA TUFTON. INDIKÁTOR JE PRI BEŽNEJ PREVÁDZKE STLMENÝ, ABY SA ŠETRILA ENERGIA BATÉRIE. OTOČENÍM KTORÉHO KOLIEK OTOČNÉHO OVLÁDAČA SA INDIKÁTOR ROZSVIETI.

PRI NABÍJANÍ BATÉRIA INDIKÁTOR ZOBRAZUJE STAV NABITIA BATÉRIE STÚPAJÚCOU ANIMÁCIOU.



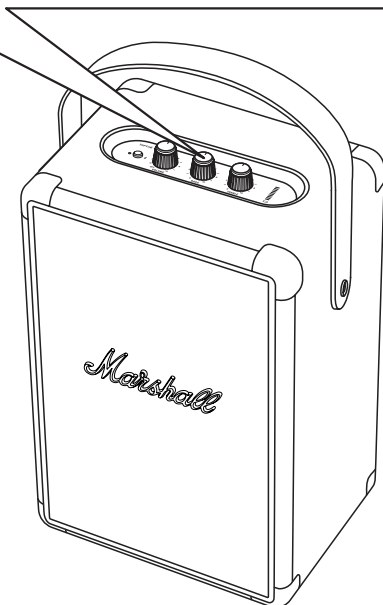
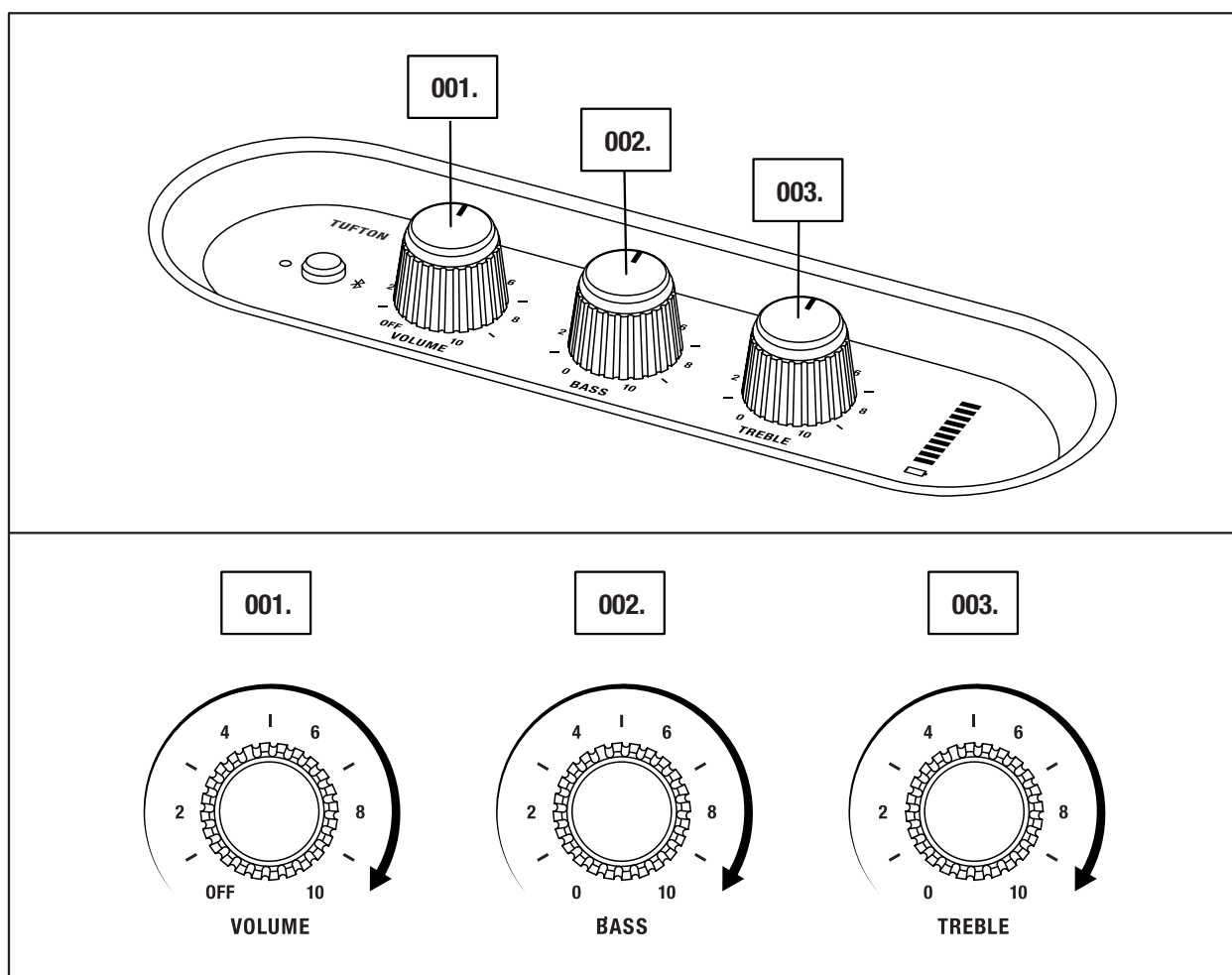
# NATAVENIE HLASITOSTI/BASOV/VÝŠOK

REPRODUKTOR TUFTON MÁ TRI OTOČNÉ OVLÁDAČE NA NASTAVENIE ZVUKU.

001. OTOČNÝ OVLÁDAČ VOLUME (HLASITOSŤ)

002. OTOČNÝ OVLÁDAČ BASS (BASY)

003. OTOČNÝ OVLÁDAČ TREBLE (VÝŠKY)

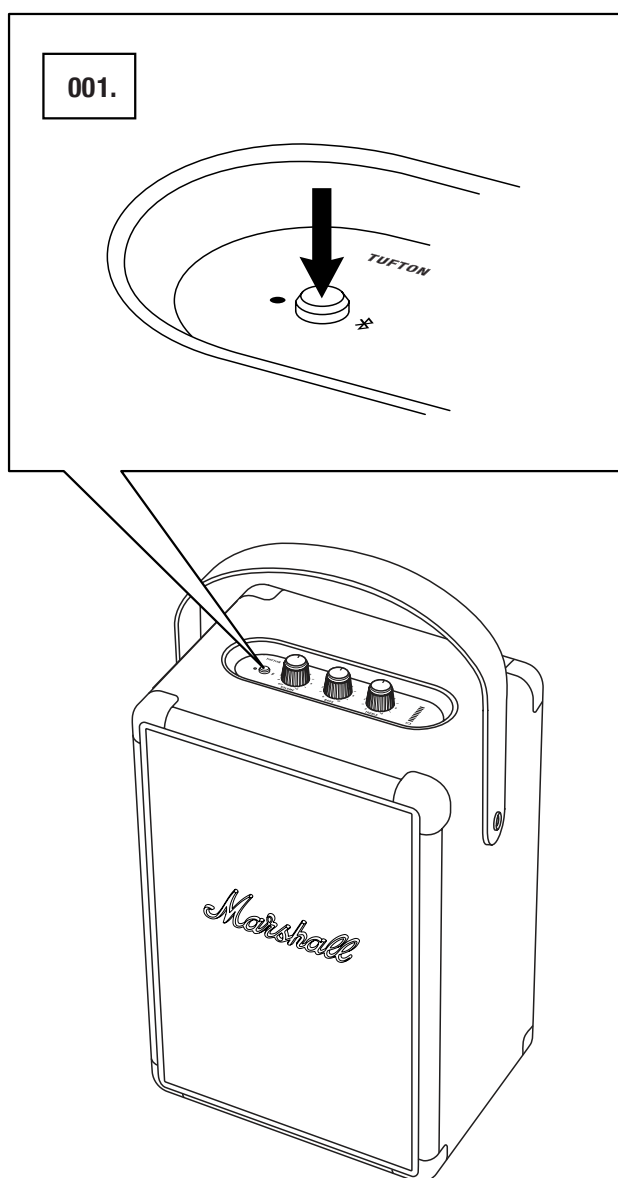


POZNÁMKA: OTOČNÝ OVLÁDAČ HLASITOSTI FUNGUJE AJ AKO VYPINAČ.

# POHOTOVOSTNÝ REŽIM

AK SA TUFTON 10 MINÚT NEPOUŽÍVA, REPRODUKTOR ŠETRÍ ENERGIU BATÉRIE TAK, ŽE SA PREPNE DO POHOTOVOSTNÉHO REŽIMU. V TOMTO REŽIME SÚ VŠETKY INDIKÁTORY VYPNUTÉ A REPRODUKTOR NEREAGUJE NA PRIPOJENIE Bluetooth.

**001. STLAČENÍM TLAČIDLA Bluetooth PREBUDÍTE REPRODUKTOR Z POHOTOVOSTNÉHO REŽIMU.**



 **POZNÁMKA: INTERNÚ BATÉRIU MOŽNO NABÍJAŤ AJ V POHOTOVOSTNOM REŽIME.**

# TECHNICKÉ ÚDAJE

## ZVUKOVÁ ŠPECIFIKÁCIA

- **PRENOSNÝ STEREO REPRODUKTOR SO SYSTÉMOM NASTAVENIA BASOV**
- **DIGITÁLNY ZOSILŇOVAČ TRIEDY D: 1 X 40 W + 2 X 15 W + 1 X 10 W**
- **16 mm KUPOLOVÉ VÝŠKOVÉ REPRODUKTORY: 1 X**
- **2" OVLÁDAČE PLNÉHO ROZSAHU: 2 X**
- **5¼" BASOVÝ REPRODUKTOR: 1 X**
- **OVLÁDAČE BASOVÝCH A VYSOKÝCH TÓNOV**
- **FREKVENČNÁ ODOZVA: 40 – 20 000 Hz ±6 dB**
- **MAXIMÁLNA ÚROVEŇ TLAKU ZVUKU: 102 dB SPL pri 1 m**

## KONEKTIVITA

- **Bluetooth®:** Bluetooth 5.0 s technológiou Qualcomm aptX™
- **AUX:** 3,5 mm stereo konektor

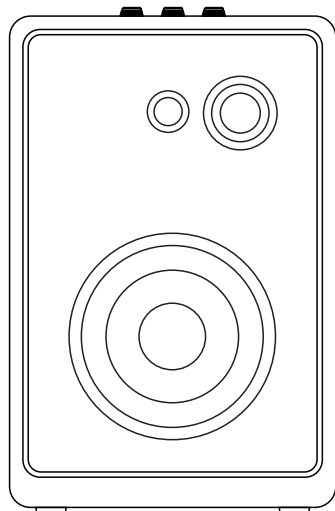
## TECHNICKÉ ÚDAJE

- **VSTUPNÉ SIEŤOVÉ NAPÄTIE:** 100 – 240 V~
- **SIEŤOVÁ FREKVENCIA:** 50/60 Hz
- **VEĽKOSŤ:** 229 X 163 X 350 mm
- **HMOTNOSŤ:** 4,9 kg

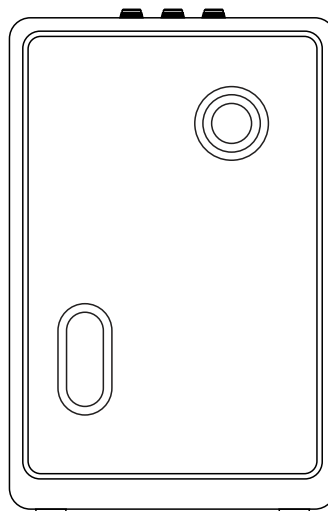
## BATÉRIA

- **TYP BATÉRIE:** Integrovaná, nabíjateľná Li-ion batéria
- **ČAS PREHRÁVANIA:** 20+ h
- **ČAS NABÍJANIA:** 2,5 h

FRONT



BACK



POZNÁMKA: PREDNÁ STRANA NIE JE ODNÍMATEĽNÁ. ILUS-  
TRÁCIA SLUŽI NA ZNÁZORNENIE VNÚTORNEHO USPORIADANIA  
REPRODUKTORA.  
NEPOKÚŠAJTE SA ODSTRÁNIŤ PREDNÚ MRIEŽKU, PRETOŽE  
HROZÍ RIZIKO POŠKODENIA REPRODUKTORA.

# RIEŠENIE PROBLÉMOV

PROBLÉM	PRÍČINA	OPATRENIE
<b>REPRODUKTOR TUFTON SA NEZAPNE.</b>	Batéria je vybitá.	Zapojte napájací kábel reproduktora Tufton do fungujúcej sieťovej zásuvky striedavého prúdu.
<b>NEVYDÁVA ŽIADNY ZVUK.</b>	Je vybratý nesprávny zdroj zvuku.	Presvedčte sa, či je zariadenie pripojené k reproduktoru Tufton. Skontrolujte, či nie je pripojené iné prehrávajúce zariadenie.
	Hlasitosť je nastavená príliš nízko na zdroji zvuku alebo reproduktore.	Mierne zvýšte hlasitosť na zdroji zvuku alebo reproduktore.
<b>NEMOŽNO PREPOJIŤ ALEBO SPÁROVAŤ SO ZARIADENÍM Bluetooth.</b>	Nie je zapnutá funkcia Bluetooth v zariadení (smartfón, tablet, počítač).	Zapnite Bluetooth v zariadení.
	K reproduktoru sú pripojené už dve zariadenia.	Pred pripojením zariadenia k reproduktoru odpojte jedno z pripojených Bluetooth zariadení.
	Reproduktor nie je v režime párovania.	Stlačte a 3 sekundy podržte tlačidlo Bluetooth, aby zariadenie mohlo nájsť reproduktor.
	Zariadenie vyzýva na zadanie PIN kódu.	Vo väčšine prípadov nie je potrebný žiadny PIN kód (heslo). Ak sa vyžaduje PIN kód, použite PIN kód <b>0000</b> .



# RIEŠENIE PROBLÉMOV

PROBLÉM	PRÍČINA	OPATRENIE
<b>REPRODUKTOR NEREAGUJE.</b>	Vyskytol sa softvérový problém.	Odpojte zástrčku reproduktora zo sieťovej zásuvky, počkajte 15 sekúnd a potom ju znova zapojte.
<b>VYPADLO PRIPOJENIE Bluetooth.</b>	Dve Bluetooth zariadenia sú od seba príliš vzdialené alebo pripojenie ovplyvnili nejaké prekážky.	Prisuňte zariadenia bližšie tak, aby boli do 10 metrov od seba, a bez prekážok, ako sú steny či dvere.
	V okolí reproduktora Tufton je silné elektrické pole.	Zariadenia ako mikrovlnné rúry, bezdrôtové sieťové adaptéry, fluorescenčné svietidlá a plynové sporáky používajú rovnaké frekvenčné pásmo ako Bluetooth zariadenie. Môže to viesť k elektrickým rušeniam.
<b>POČUŤ PRASKANIE.</b>	Zosilňovač praská, pretože nemá dostatočný výstupný výkon.	Znížte hlasitosť v zdroji zvuku.
		Znížte hlasitosť alebo basy na reproduktore Tufton.

# RIEŠENIE PROBLÉMOV

PROBLÉM	PRÍČINA	OPATRENIE
<b>ZVUK JE SKRESLENÝ.</b>	Hlasitosť v zdroji zvuku je nastavená príliš vysoko.	Znížte hlasitosť prehrávania v zdroji zvuku.
	Prehrávanie zvuku alebo zvukový súbor má nedostatočnú kvalitu.	Skúste iný zvukový súbor alebo prehrávač hudby.
	Hlasitosť je na reproduktore Tufton nastavená príliš vysoko.	Znížte hlasitosť na reproduktore.
	Príliš veľa basov/výšok na reproduktore.	Znížte basy/výšky na reproduktore.
<b>NEVYSPYTATEĽNÝ VÝKON</b>	Rušenie z iného elektronického zariadenia.	Presuňte Tufton na iné miesto.
		Vypnite alebo presuňte rušiacie elektronické zariadenie.



**POZNÁMKY:**Bluetooth ZARIADENIE BY MOHLO V ZÁVISLOSTI OD POUŽÍVANIA SPÔSOBOVAŤ ZVUKOVÉ ALEBO TECHNICKÉ PORUCHY V TÝCHTO PRÍPADOCH:

- KEĎ JE NIEKTORÁ ČASŤ TELA V KONTAKTE S PRIJÍMACÍM/VYSIELAJÚCIM SYSTÉMOM ZARIADENIA Bluetooth ALEBO REPRODUKTORA TUFTON.
- ELEKTRICKÉ ODCHÝLKY Z DÔVODU PREKÁŽOK V PODOBE STIEN, ROHOV A POD.
- PÔSOBENIE ELEKTRICKÝCH RUŠENÍ ZO ZARIADENÍ V TOM ISTOM FREKVENČNOM PÁSME, AKO SÚ NAPRÍKLAD ZDRAVOTNÍCKE POMÔCKY, MIKROVLNNÉ RÚRY A BEZDRÔTOVÉ SIETE.

TOTO BEZDRÔTOVÉ ZARIADENIE MÔŽE PRI POUŽÍVANÍ SPÔSOBOVAŤ ELEKTRICKÉ RUŠENIA.

**[WWW.MARSHALLHEADPHONES.COM](http://WWW.MARSHALLHEADPHONES.COM)**