

Marshall

TUFTON - PORTABLE STEREO LOUDSPEAKER

KULLANIM KILAVUZU

LEGAL & TRADEMARK NOTICE

- Design of device and packaging are intellectual properties of Zound Industries International AB and Marshall Amplification Plc. © All Rights Reserved. Zound Industries International AB is hereinafter referred to as “Zound Industries” or “manufacturer”.
- MARSHALL, Marshall Amps, their respective logos, “Marshall” and “Marshall” trade dress are trademarks and intellectual property of Marshall Amplification Plc and may not be used without permission. Permission granted to Zound Industries.
- Qualcomm aptX is a product of Qualcomm Technologies International, Ltd. Qualcomm is a trademark of Qualcomm Incorporated, registered in the United States and other countries, used with permission. aptX is a trademark of Qualcomm Technologies International, Ltd., registered in the United States and other countries, used with permission.
- The Bluetooth® wordmark and logos are registered trademarks owned by the Bluetooth SIG, Inc. and any use of such marks by Zound Industries is under license.
- All other trademarks are the property of their respective owners and may not be used without permission.
- For more legal information related to this product and to its use in your specific region, and for more detailed information about Zound Industries and partner & license information, please visit the website: www.marshallheadphones.com. The user is recommended to visit the website regularly for up-to-date information.

Zound Industries International AB, Centralplan 15, 111 20 Stockholm, Sweden

FERAAT

3,5 mm fiŝi korumasız iki yönlü standart kullanan mobil cihazlarla kullanım içindir.

Belirtilen çalma süresi, orta düzeyde çalınan müziğin rastgele seçimi kullanılarak hesaplanır.

Bu belgedeki bilgiler, yazım hataları hariç olmak üzere yayın tarihi itibarıyla doğrudur. Bu ürünün gelecekteki versiyonlarıyla uyum garanti edilemez.

TÜRKÇE

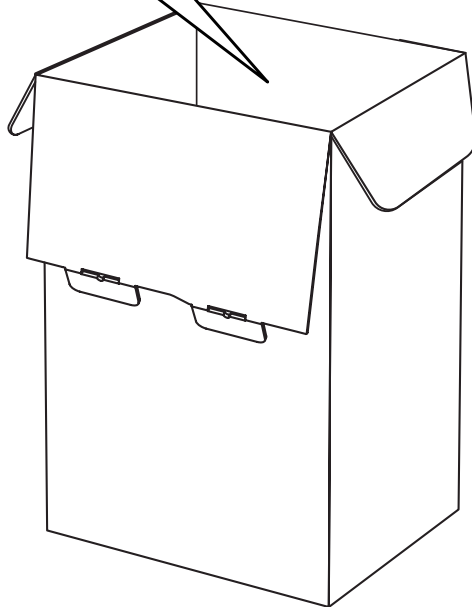
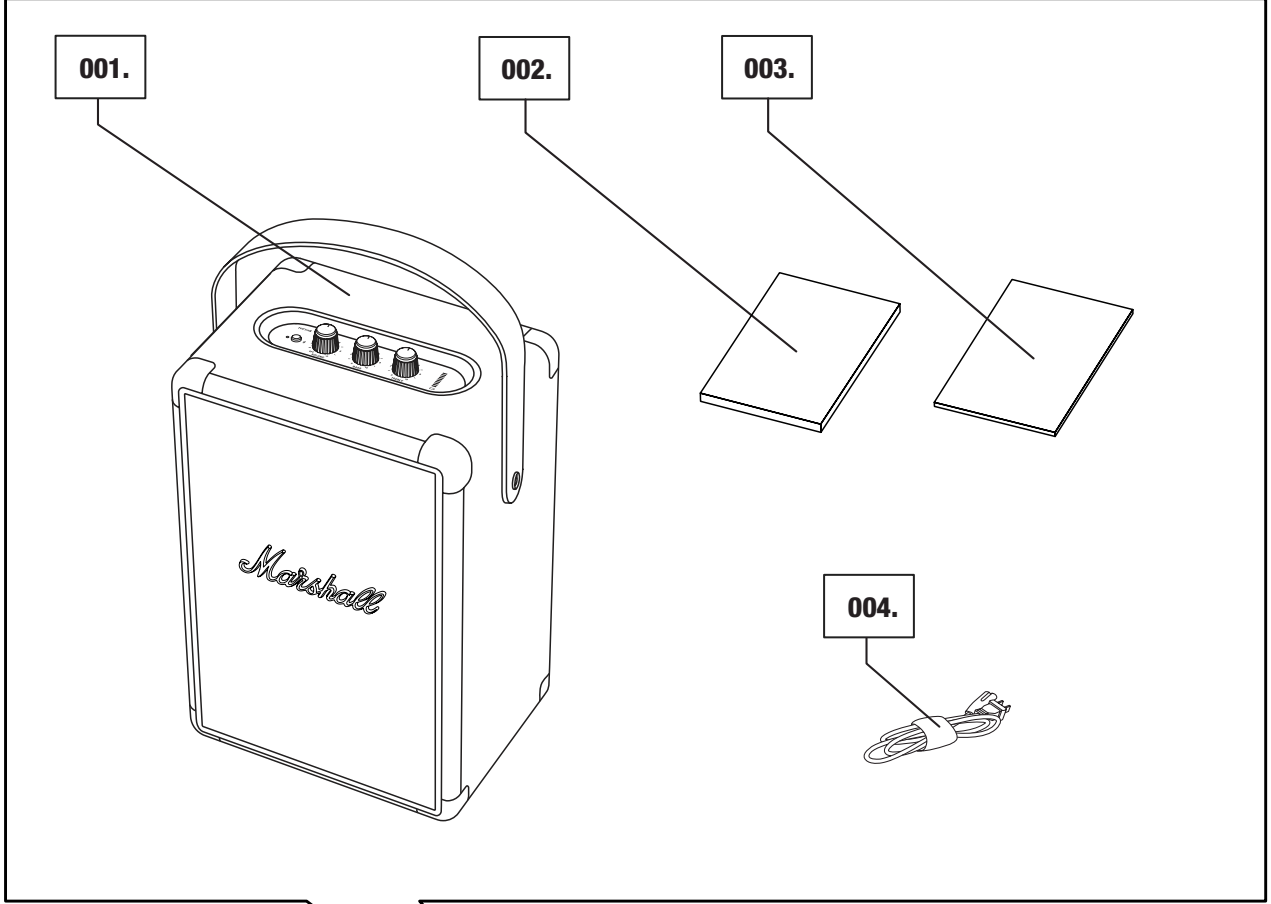
BÖLÜMLER

SAYFA

- 002. LEGAL & TRADEMARK NOTICE
- 002. FERAGAT
- 004. KUTU İÇERİĞİ
- 005. GENEL AÇIKLAMA
- 007. DÂHİLİ BATARYANIN ŞARJ EDİLMESİ
- 008. TUFTON CİHAZININ AÇILMASI/KAPATILMASI
- 009. ÇEŞİTLİ BAĞLANTI YOLLARIZ
- 010. Bluetooth ARACILIĞIYLA BAĞLANMA (EŞLEŞME)
- 011. AUX GİRİŞİ ARACILIĞIYLA BAĞLANTI YAPILMASI
- 012. BATARYA DÜZEYİ GÖSTERGESİ
- 013. SES/BAS/TIZ AYARLAMA
- 014. BEKLEME MODU
- 015. TEKNİK BİLGİLER
- 016. SORUN GİDERME

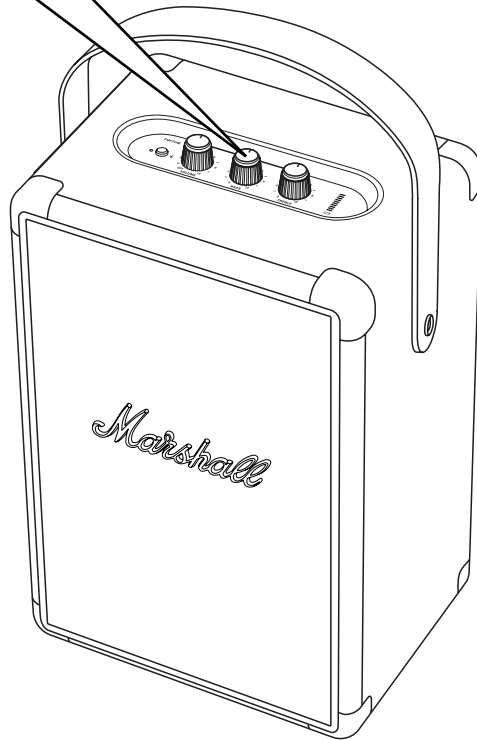
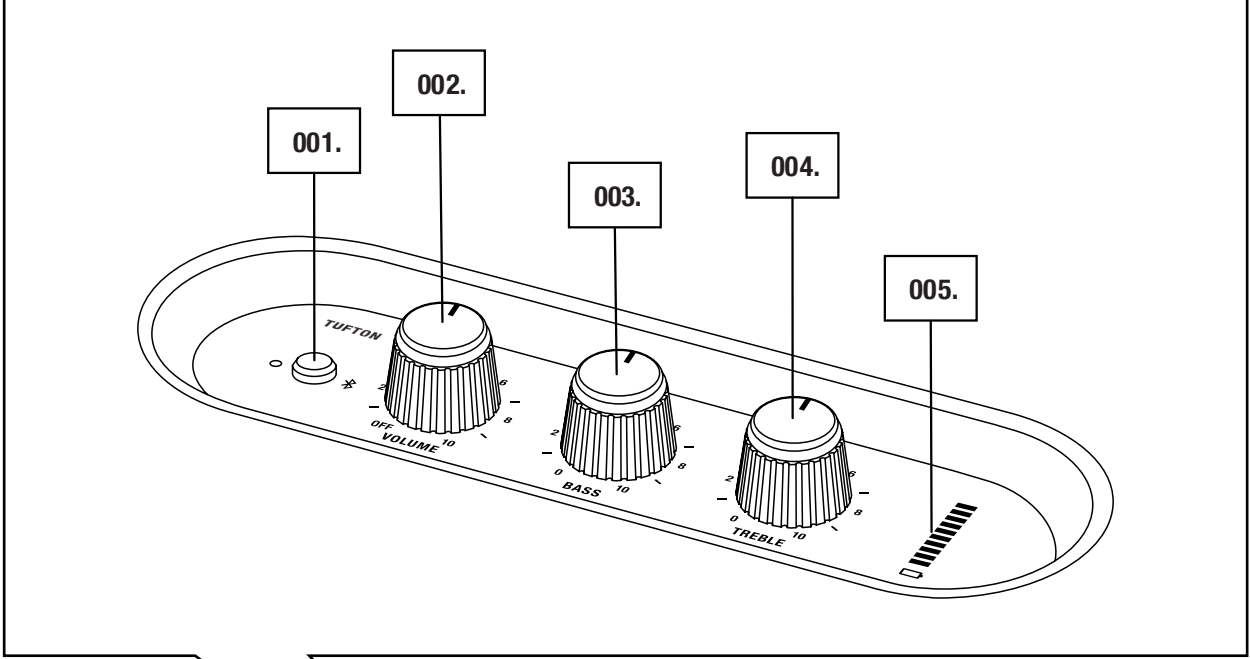
KUTU İÇERİĞİ

- 001. MARSHALL TUFTON TAŞINABİLİR STEREO HOPARLÖR
- 002. HIZLI BAŞLANGIÇ KILAVUZU
- 003. ÖNEMLİ GÜVENLİK TALIMATLARI
- 004. GÜÇ KABLOSU



GENEL AÇIKLAMA

- 001. Bluetooth DÜĞMESİ
- 002. GÜÇ/SES DÜĞMESİ
- 003. BAŞ DÜĞMESİ
- 004. TIZ DÜĞMESİ
- 005. BATARYA DÜZEYİ GÖSTERGESİ

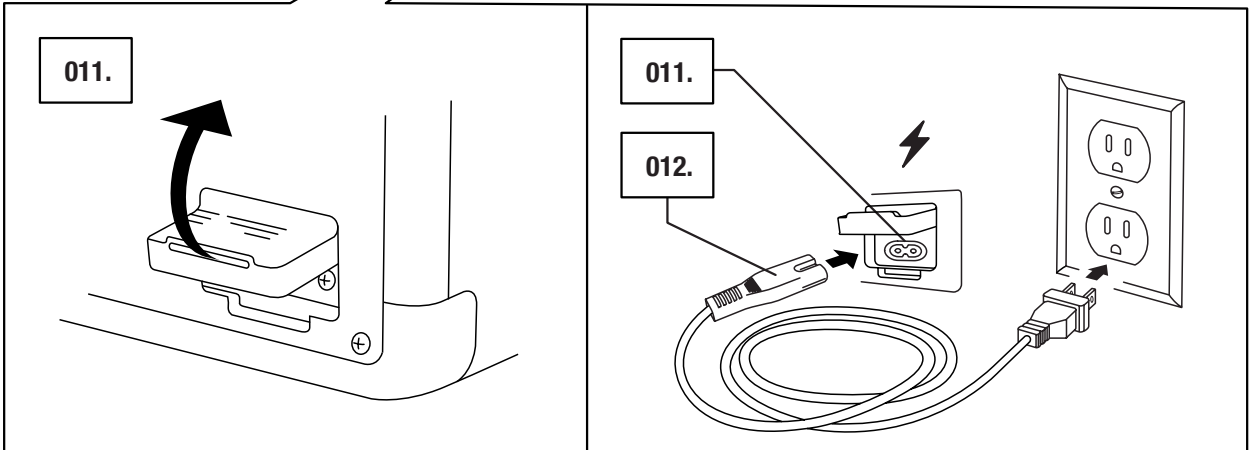
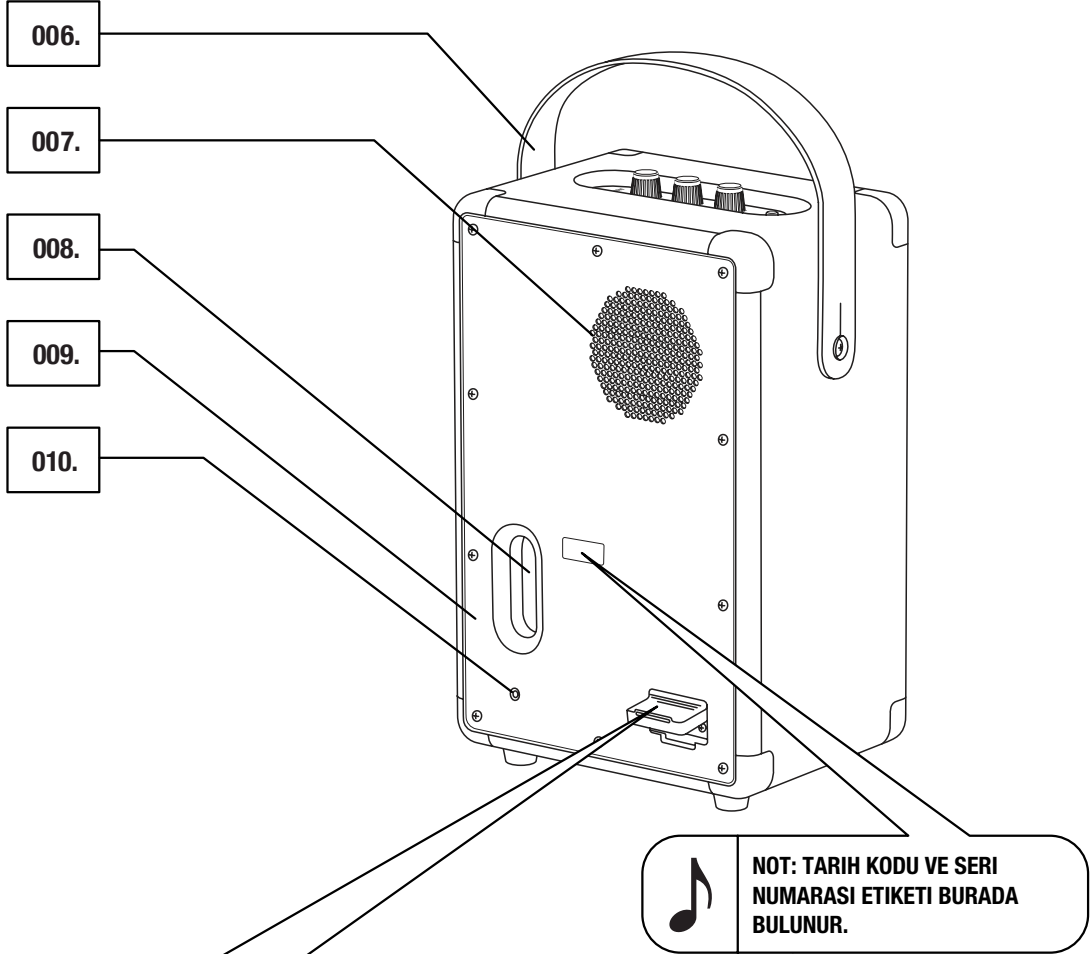


005.

Marshall

GENEL AÇIKLAMA DEVAMI

- 006. ÇIKARILABİLİR TAŞIMA KEMERİ
- 007. ARKA HOPARLÖR DİYAFRAMI
- 008. BAS GİRİŞİ
- 009. ARKA PLAKA
- 010. 3,5 mm FIŞ İÇİN AUX GİRİŞİ
- 011. GÜÇ GİRİŞİ
- 012. GÜÇ KABLOSU



DÂHILI BATARYANIN ŞARJ EDİLMESİ

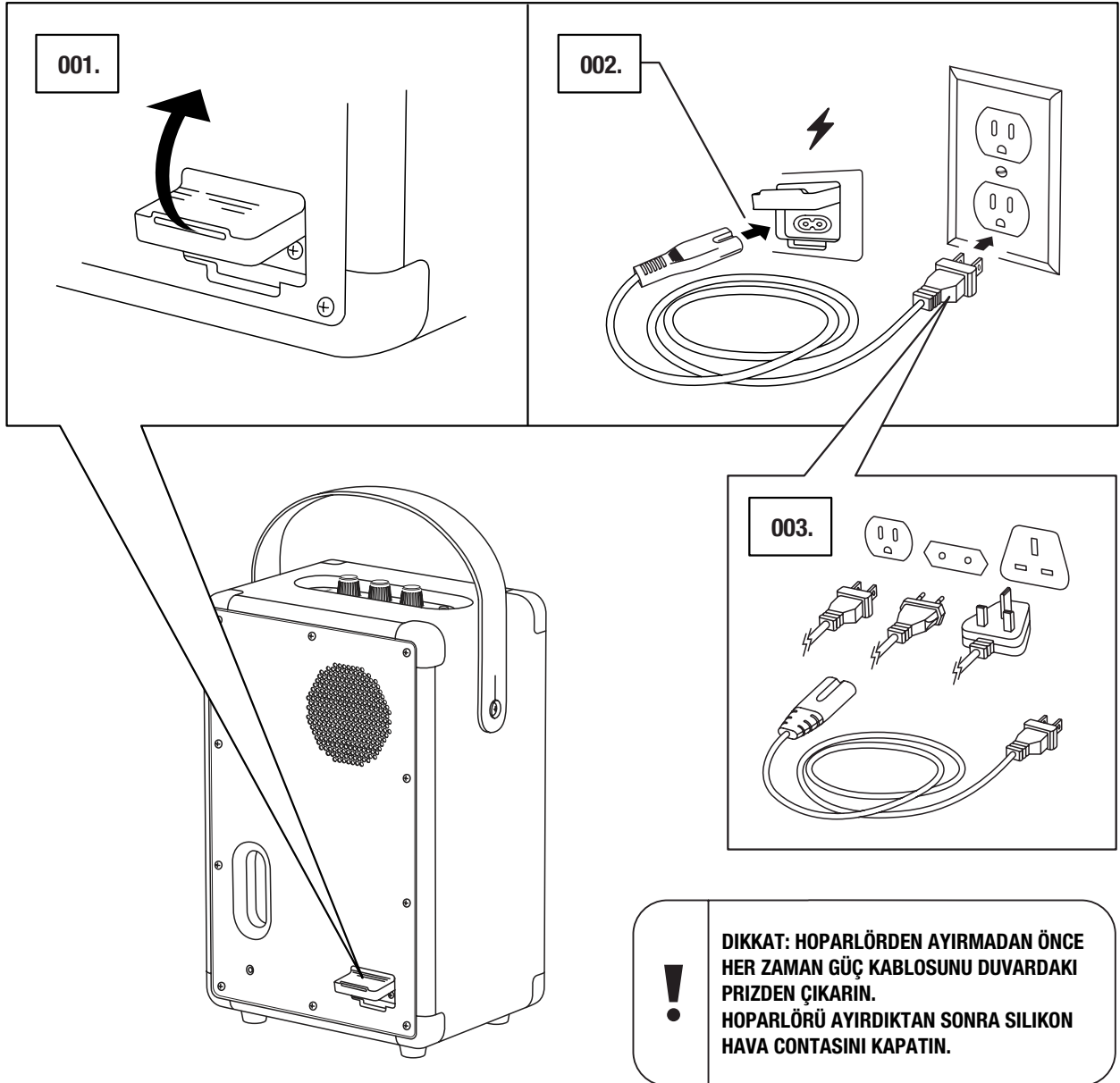
ÖNEMLİ: GÜÇ KABLOSU, FIŞ VE HOPARLÖRÜN ELEKTRİK ŞEBEKENİZ VE DUVAR PRIZI İLE UYUMLU OLDUĞUNDAN HER ZAMAN EMİN OLUN.

TUFTON, ORTA SES DÜZEYİNDE 20 SAATTEN FAZLA ÇALMA SÜRESİ OLAN DÂHİLİ BİR BATARYA İLE DONATILMIŞTIR. BATARYANIN BOŞ DURUMDAN DOLU HALE GELİNCEYE KADAR ŞARJ EDİLMESİ YAKLAŞIK OLARAK 2,5 SAAT SÜRMEKTEDİR.

001. HOPARLÖRÜN ARKASINDAKİ SİLİKON HAVA CONTASINI NAZİKÇE ÇEKEREK AÇIN.

002. GÜÇ KABLOSUNU HOPARLÖRDEKİ GÜÇ GİRİŞİNE BAĞLAYIN.

003. GÜÇ FIŞINI DUVAR PRIZINE BAĞLAYIN. BATARYA ŞARJI, BATARYA DÜZEYİ GÖSTERGESİNDE GÖSTERİLİR.



TUFTON CİHAZININ AÇILMASI/KAPATILMASI

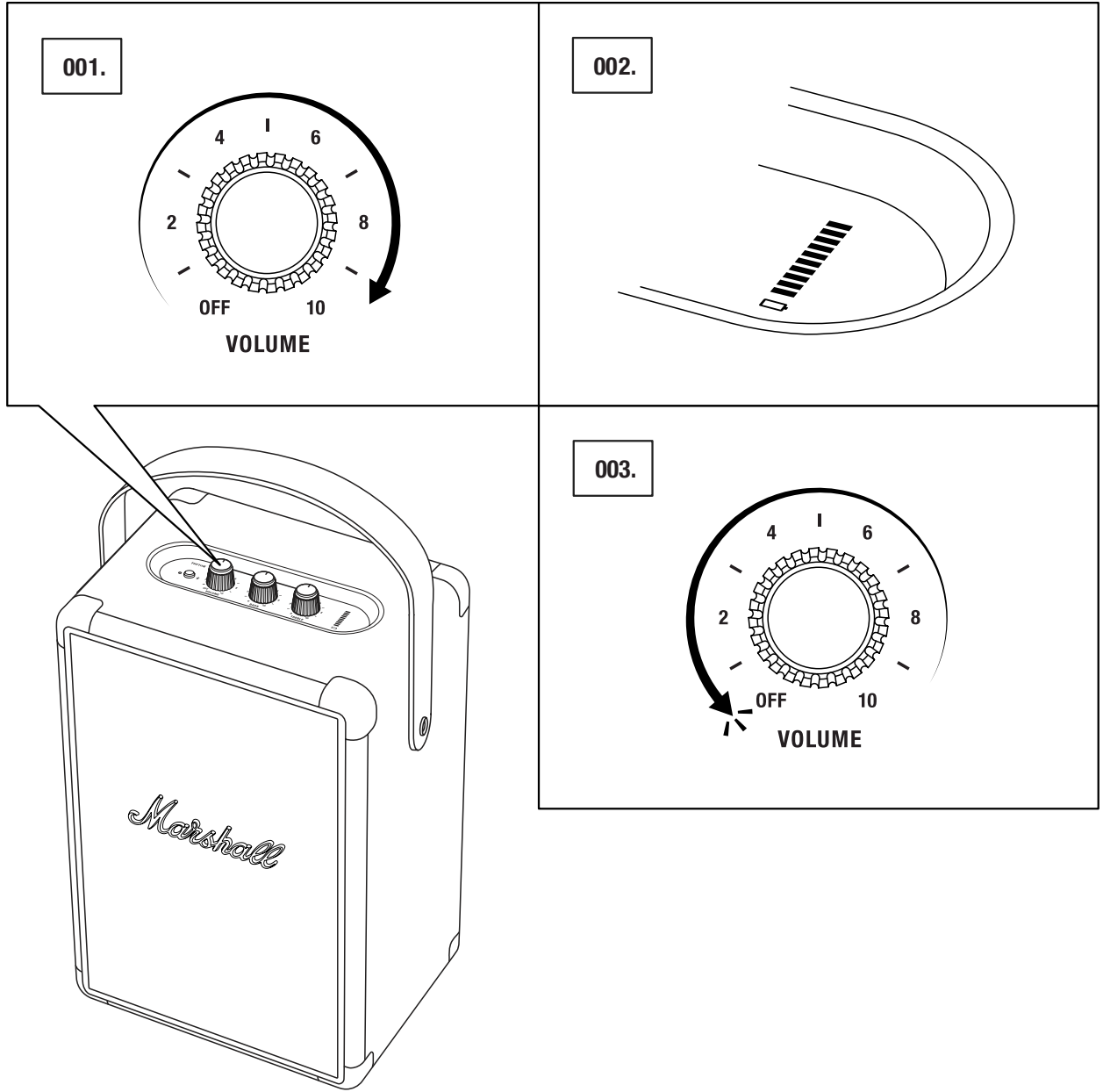
SES DÜĞMESİ BİR AÇMA/KAPATMA DÜĞMESİ OLARAK İŞLEV GÖRÜR.

001. SES DÜĞMESİNİ, İSTENEN SES DÜZEYİNE SAAT YÖNÜNE DOĞRU ÇEVİRDİĞİNİZDE HOPARLÖR AÇILIR.

002. BATARYA DÜZEYİ GÖSTERGESİ, BATARYA ŞARJINI GÖSTERİR.

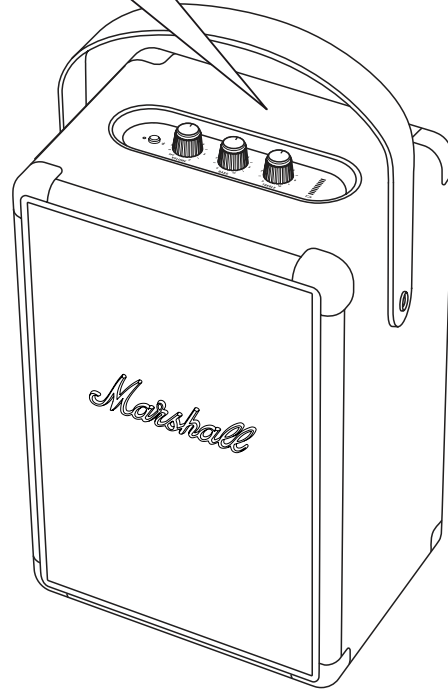
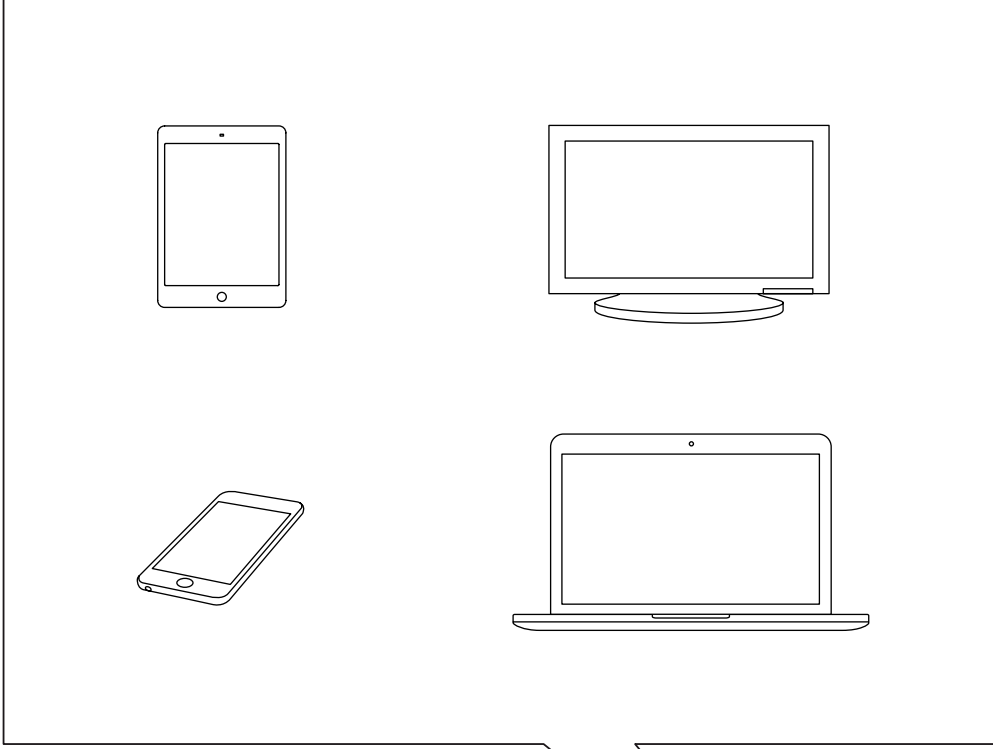
003. HOPARLÖRÜ KAPATMAK İÇİN SES DÜĞMESİNİ SAAT YÖNÜNÜN TERSİNE DOĞRU BİR KLİK SESİ DUYANA KADAR TAM OLARAK ÇEVİRİN.

004. TÜM GÖSTERGELER KAPANIR.



ÇEŞİTLİ BAĞLANTI YOLLARIZ

TUFTON CİHAZINIZA BAĞLANMANIN BİRÇOK YOLU VARDIR. Bluetooth ARACILIĞIYLA KABLOSUZ BAĞLANTI YAPILABİLİR VEYA 3,5 mm STEREO FİŞİ OLAN BİR KABLO İLE BAĞLANTI SAĞLANABİLİR.

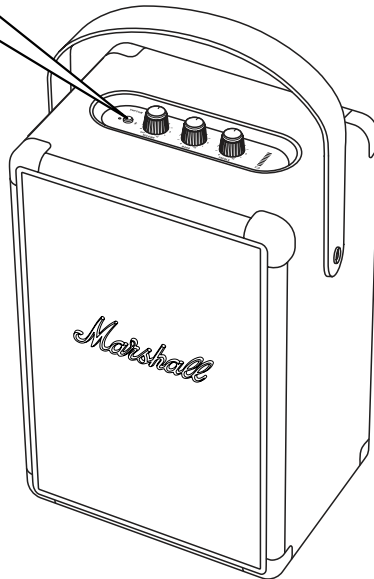
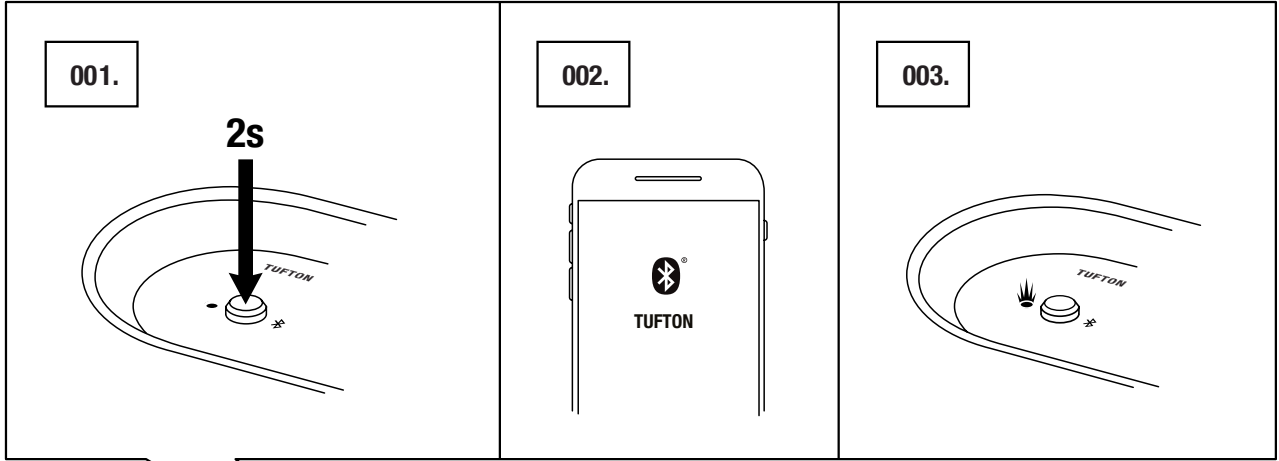


DIKKAT: HOPARLÖRÜ KULLANMAYA BAŞLAMADAN ÖNCE HEM HOPARLÖR HEM MÜZİK ÇALARDA SESİN DÜŞÜK DÜZEYE AYARLANDIĞINDAN EMİN OLUN.

Bluetooth ARACILIĞIYLA BAĞLANMA (EŞLEŞME)

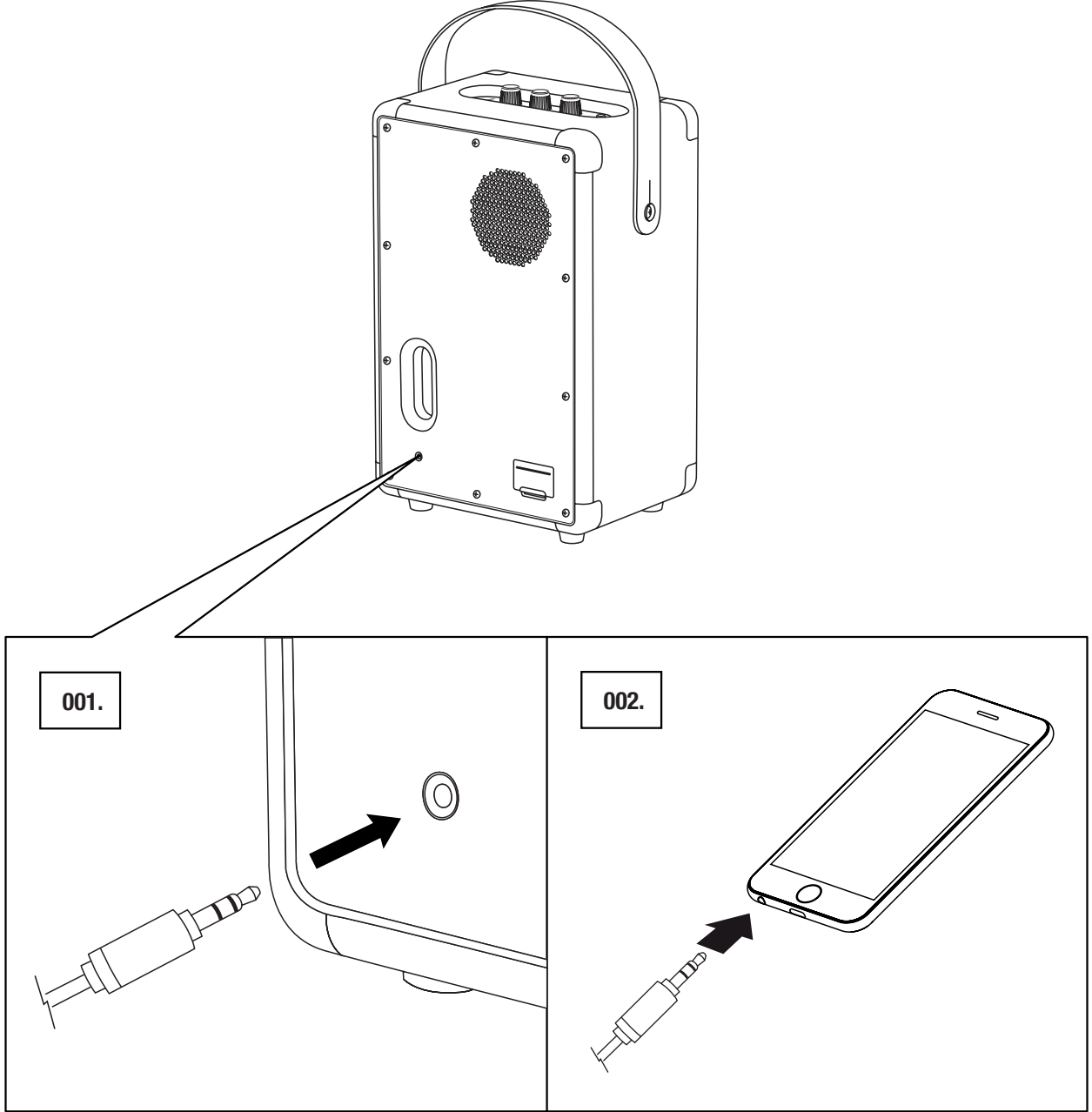
001. Bluetooth DÜĞMESİNİ 2 SANİYE BASILI TUTUN. Bluetooth GÖSTERGESİ YANIP SÖNMEYE BAŞLAR.
002. CİHAZINIZDA (AKILLI TELEFON, TABLET, BILGISAYAR) Bluetooth'U ETKİNLEŞTİRİN.
003. Bluetooth LİSTESİNDEN **TUFTON**'YI SEÇİN VE EŞLEŞMEYİ KABUL EDİN.
BİRİMLER ARASINDA BAĞLANTI SAĞLANDIĞINDA HOPARLÖRÜN ÜZERİNDEKİ Bluetooth GÖSTERGESİ SABİT YANAR.
004. SES CİHAZINIZDA OYNAT DÜĞMESİNE BASIN.

TUFTON, AYNI ANDA İKİ Bluetooth CİHAZINA BAĞLANABİLİR. BAĞLI BİR Bluetooth CİHAZI OYNATILDIĞINDA SEÇİLEN SES KAYNAĞI HALİNE GELİR. 0 ANDA İKİNCİ BİR Bluetooth CİHAZI OYNATILIYORSA DURAKLATILIR.



AUX GİRİŞİ ARACILIĞIYLA BAĞLANTI YAPILMASI

001. 3,5 mm STEREO FİŞİ, HOPARLÖRÜN ARKASINDA **AUX** ETİKETLİ GİRİŞE BAĞLAYIN.
002. KABLONUN DİĞER UCUNU MÜZİK ÇALARINIZDAKİ SES ÇIKIŞINA BAĞLAYIN.
003. SES CİHAZINIZDA OYNAT DÜĞMESİNE BASIN.

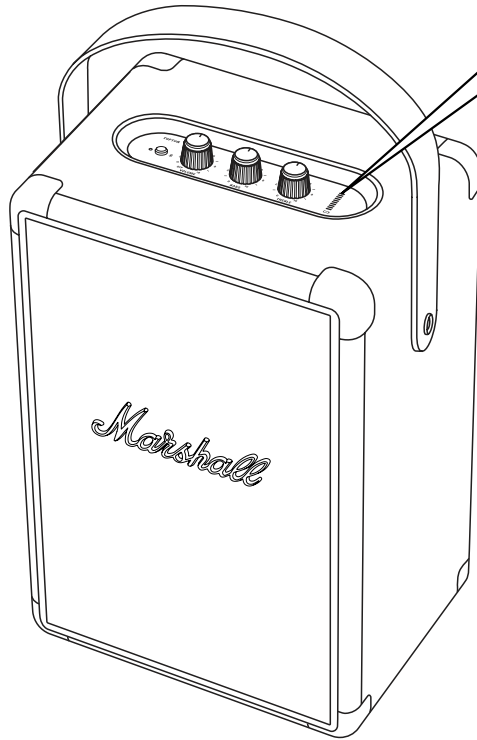
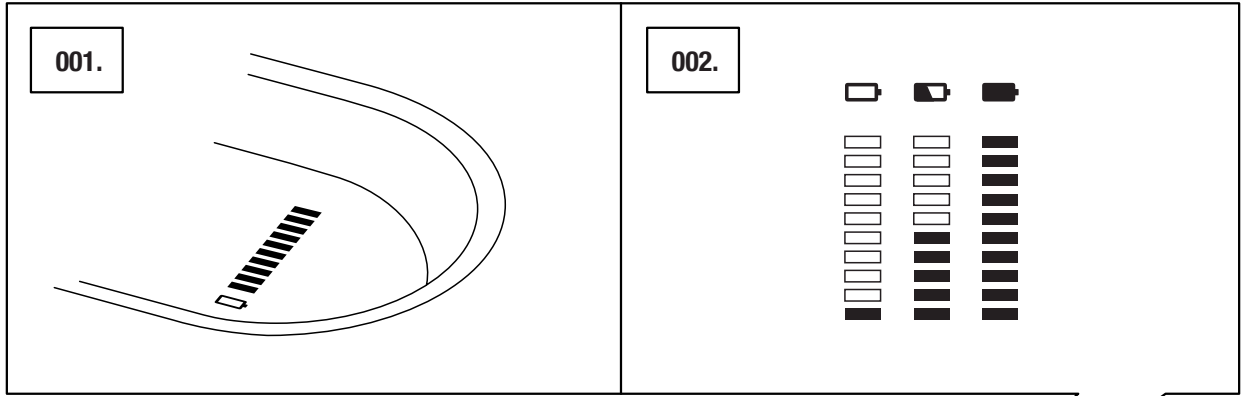


NOT: TUFTON'YE SES
KABLOLARI DÂHİL
DEĞİLDİR.

BATARYA DÜZEYİ GÖSTERGESİ

BATARYA DÜZEYİ GÖSTERGESİ, TUFTON'NIN BATARYA ŞARJ DÜZEYİNİ GÖSTERİR. BATARYA GÜCÜNDEN TASARRUF ETMEK İÇİN NORMAL ÇALIŞMA SIRASINDA GÖSTERGE IŞIĞI KISILIR. HERHANGİ BİR DÜĞME ÇEVRILDİĞİNDE GÖSTERGE IŞIĞI AÇILIR.

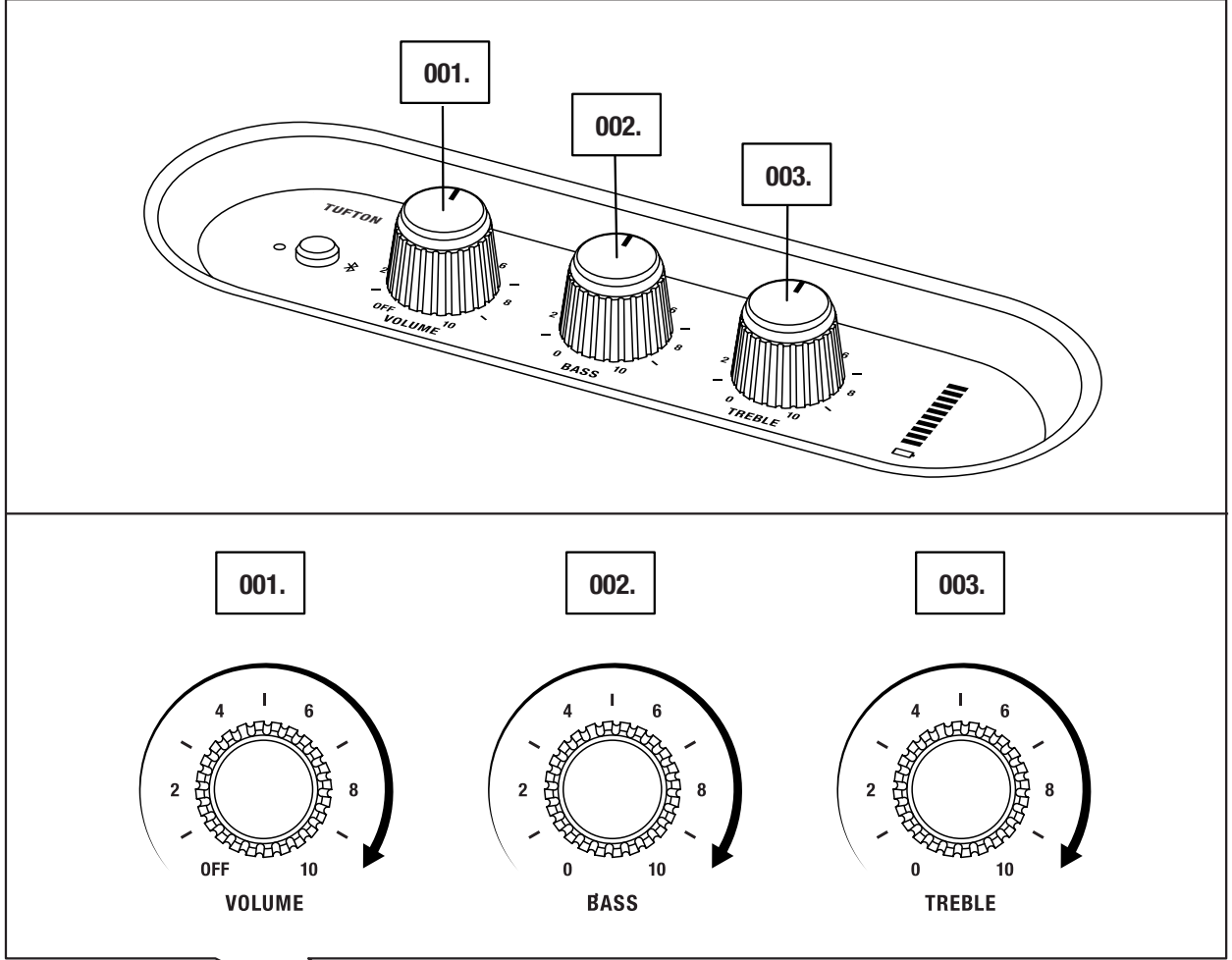
GÖSTERGE, BATARYA ŞARJ EDILIRKEN BATARYA ŞARJ DÜZEYİNİ YÜKSELME ANIMASYONUUYLA GÖSTERİR.



SES/BAS/TIZ AYARLAMA

TUFTON'DE SES AYARI İÇİN ÜÇ DÜĞME VARDIR.

- 001. SES DÜĞMESİ
- 002. BAS DÜĞMESİ
- 003. TIZ DÜĞMESİ

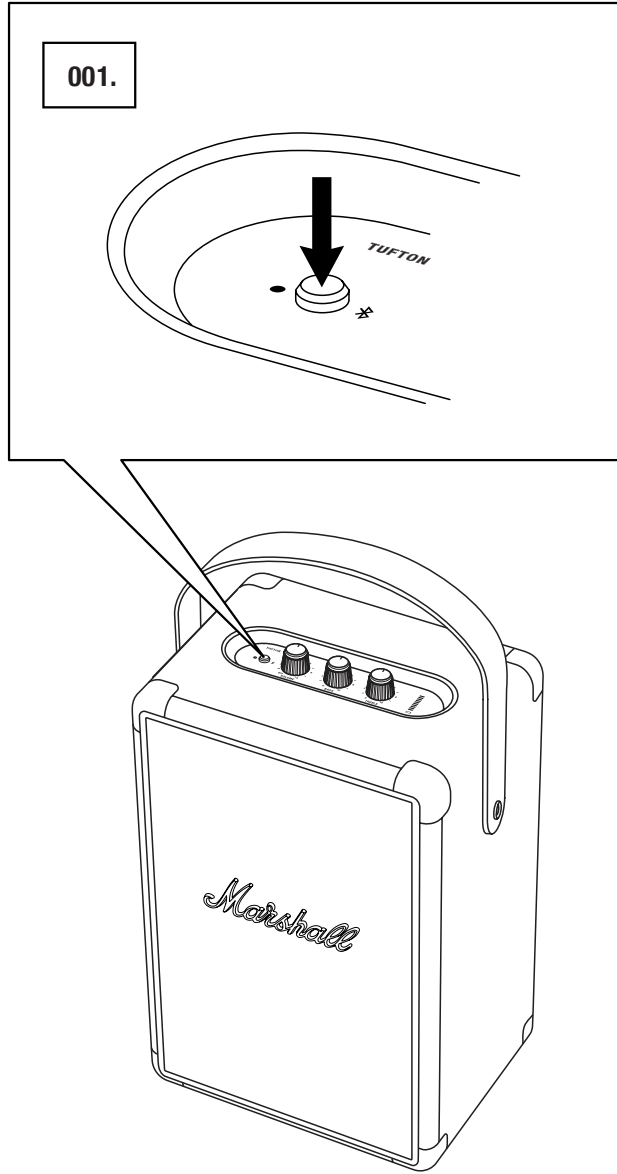



NOT: SES DÜĞMESİ AYNI ZAMANDA AÇMA/KAPAMA DÜĞMESİDİR.

BEKLEME MODU

TUFTON 10 DAKIKA KULLANILMAZSA HOPARLÖR BEKLEME MODUNA GEÇEREK BATARYA TASARRUFU YAPAR. BU MODDA TÜM GÖSTERGELER KAPANIR VE HOPARLÖR Bluetooth BAĞLANTISINA YANIT VERMEZ.

001. HOPARLÖRÜ BEKLEME MODUNDAN ÇIKARMAK İÇİN Bluetooth DÜĞMESINE BASIN.



 NOT: DÂHİLİ BATARYA, BEKLEME MODUNDAYKEN ŞARJ EDİLEBİLİR.

TEKNİK BİLGİLER

SES ÖZELLİKLERİ

- **BAS REFLEKS SİSTEMİNE SAHİP TAŞINABİLİR STEREO HOPARLÖR**
- **DIJİTAL D SINIFI AMPLİFİKATÖR: 1 X 40 W + 2 X 15 W + 1 X 10 W**
- **16 mm DOM TWEETER: 1 X**
- **2 İNÇ TAM MENZİLLİ SÜRÜCÜLER: 2 X**
- **5¼" WOOFER: 1 X**
- **BAS VE TIZ TON KONTROLLERİ**
- **FREKANS YANITI: 40–20,000 Hz ±6 dB**
- **MAKSİMUM SES BASINÇ DÜZEYİ: 102 dB SPL @ 1 m**

BAĞLANTI

- **Bluetooth®:** Qualcomm aptX'e sahip Bluetooth 5.0
- **AUX:** 3,5 mm stereo girişi

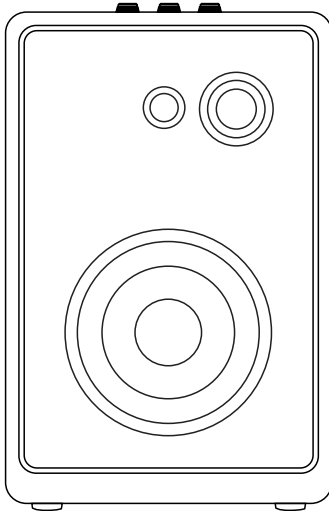
TEKNİK BİLGİLER

- **ŞEBEKE GİRİŞ VOLTAJİ:** 100–240 V~
- **ŞEBEKE FREKANSI:** 50/60 Hz
- **BOYUT:** 229 X 163 X 350 mm
- **AĞIRLIK:** 4,9 kg

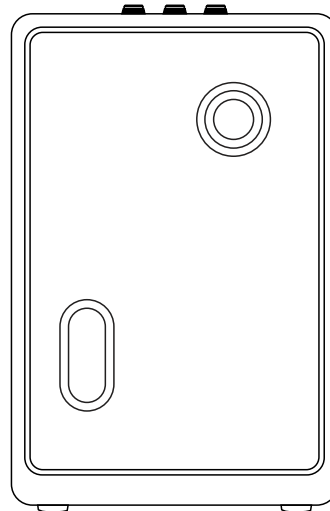
BATARYA

- **BATARYA TÜRÜ:** Dâhili, şarj edilebilir Li-ion batarya
- **OYNATMA SÜRESİ:** 20+ saat
- **ŞARJ ETME SÜRESİ:** 2,5 saat

FRONT



BACK



NOT: ÖN KISIM ÇIKARILAMAZ. ÇİZİM, HOPARLÖRÜN DÂHİLİ DÜZENİNİ GÖSTERMEYİ AMAÇLAMAKTADIR. ÖN IZGARAYI ÇIKARMAYA ÇALIŞMAYIN; HOPARLÖRÜNÜZE HASAR VERME RISKİ VARDIR.

SORUN GIDERME

SORUN	SEBEP	EYLEM
TUFTON AÇILMIYOR.	Batarya boşalmış.	Güç kablosunu Tufton'ye ve çalışan bir AC duvar prizine bağlayın.
SES YOK	Yanlış ses kaynağı seçilmiş.	Cihazın, Tufton'ye bağlı olduğundan emin olun. Oynatılmakta olan başka bir bağlı cihaz olmadığını kontrol edin.
	Ses düzeyi, ses kaynağı veya hoparlörde çok düşük olarak ayarlanmış.	Ses kaynağı veya hoparlörünüzdeki ses düzeyini hafifçe artırın.
BİR Bluetooth cihazına bağlanamıyor veya eşleşmiyor	Cihazınızda (akıllı telefon, tablet, bilgisayar) Bluetooth etkinleştirilmemiş.	Cihazınızda Bluetooth'u etkinleştirin.
	Hoparlöre zaten bağlı iki cihaz var.	Hoparlöre bağlanmadan önce bağlı Bluetooth cihazlarından birisinin bağlantısını kesin.
	Hoparlör eşleşme modunda değil.	Cihazın hoparlörünüzü bulabilmesi için Bluetooth düğmesini 3 saniye süreyle basılı tutun.
	Cihazınız bir pin kodu istiyor.	Çoğu durumda pin kodu (parola) gerekli değildir. Pin kodu istenirse pin kodu olarak 0000 'ı kullanın.

SORUN GIDERME

SORUN	SEBEP	EYLEM
HOPARLÖR YANIT VERMİYOR.	Bir yazılım sorunu oluştu.	Hoparlörü duvar prizinden çıkarın; 15 saniye bekleyin sonra tekrar takın.
Bluetooth bağlantısı kesiliyor	İki Bluetooth cihazı birbirinden çok uzak veya engeller nedeniyle bağlantı olumsuz etkileniyor.	Cihazları 10 metreden daha yakın olacak şekilde birbirine yaklaştırın ve duvar veya kapı gibi engellerin olmadığından emin olun.
	Tuften'nin etrafında güçlü bir elektrik alanı vardır.	Mikrodalga fırınlar, kablosuz ağ adaptörleri, floresan ışıkları ve gazlı ocaklar gibi eşyalar Bluetooth cihazı ile aynı frekans aralığını kullanır. Bu elektrik parazitlerine neden olabilir.
CIZIRTILI BİR SES VAR	Amplifikatör çıkış gücü bittiği için kesiliyor.	Ses kaynağınızın ses düzeyini kısın.
		Tuften ses veya bas düzeyini kısın.

SORUN GIDERME

SORUN	SEBEP	EYLEM
SESTE BOZUKLUK VAR	Ses düzeyi, ses kaynağında çok yüksek olarak ayarlanmış.	Ses kaynağındaki çalma sesini kısın.
	Ses akışı veya ses dosyasının kalitesi düşük.	Başka bir ses dosyası veya müzik çalar deneyin.
	Ses düzeyi, Tufton'de çok yüksek olarak ayarlanmış.	Hoparlörün sesini kısın.
	Hoparlörde çok fazla bas/tiz var.	Hoparlörde bas/tiz düzeyini kısın.
DÜZENSİZ PERFORMANS	Başka bir elektronik cihaz parazit yapıyor.	Tufton'yi başka bir noktaya taşıyın.
		Parazit yapan elektronik cihazı kapatın veya taşıyın.



NOTLAR:

BİR Bluetooth CİHAZI AŞAĞIDAKİ DURUMLARDA KULLANIMA BAĞLI OLARAK SESLE İLİŞKİLİ VEYA TEKNİK HATALARA NEDEN OLABİLİR:

- GÖVDENİN BİR KISMININ Bluetooth CİHAZI VEYA TUFTON'NİN ALMA/İLETME SİSTEMİNE TEMAS ETMESİ.
- DUVAR, KÖŞE VB. ENGELLERE BAĞLI ELEKTRİKLE İLGİLİ DEĞİŞİKLİKLER.
- TIBBİ CİHAZLAR, MİKRODALGA FIRINLAR VE KABLOSUZ AĞLAR GİBİ AYNI FREKANS BANDINDA OLAN CİHAZLARDAN KAYNAKLANAN ELEKTRİK DALGALANMALARINA MARUZ KALMASI.

BU KABLOSUZ CİHAZ KULLANIM SIRASINDA ELEKTRİK DALGALANMALARINA NEDEN OLABİLİR.

WWW.MARSHALLHEADPHONES.COM