

Marshall

TUFTON - PORTABLE STEREO LOUDSPEAKER

HƯỚNG DẪN SỬ DỤNG

LEGAL & TRADEMARK NOTICE

- Design of device and packaging are intellectual properties of Zound Industries International AB and Marshall Amplification Plc. © All Rights Reserved. Zound Industries International AB is hereinafter referred to as “Zound Industries” or “manufacturer”.
- MARSHALL, Marshall Amps, their respective logos, “Marshall” and “Marshall” trade dress are trademarks and intellectual property of Marshall Amplification Plc and may not be used without permission. Permission granted to Zound Industries.
- Qualcomm aptX is a product of Qualcomm Technologies International, Ltd. Qualcomm is a trademark of Qualcomm Incorporated, registered in the United States and other countries, used with permission. aptX is a trademark of Qualcomm Technologies International, Ltd., registered in the United States and other countries, used with permission.
- The Bluetooth® wordmark and logos are registered trademarks owned by the Bluetooth SIG, Inc. and any use of such marks by Zound Industries is under license.
- All other trademarks are the property of their respective owners and may not be used without permission.
- For more legal information related to this product and to its use in your specific region, and for more detailed information about Zound Industries and partner & license information, please visit the website: www.marshallheadphones.com. The user is recommended to visit the website regularly for up-to-date information.

Zound Industries International AB, Centralplan 15, 111 20 Stockholm, Sweden

KHƯỚC TỪ TRÁCH NHIỆM

ĐỂ SỬ DỤNG VỚI CÁC THIẾT BỊ DI ĐỘNG SỬ DỤNG KHE CẮM 3,5 MM KHÔNG ĐƯỢC BẢO VỆ THEO TIÊU CHUẨN HAI CHIỀU.

THỜI GIAN PHÁT ĐÃ ĐỊNH ĐƯỢC TÍNH BẰNG CÁCH CHỌN NGẪU NHIÊN ÂM NHẠC, PHÁT Ở MỨC ÂM LƯỢNG TRUNG BÌNH.

THÔNG TIN TRONG TÀI LIỆU NÀY LÀ CHÍNH XÁC TẠI THỜI ĐIỂM XUẤT BẢN CÙNG DỰ TÍNH TRƯỚC CHO CÁC LỖI BIÊN TẬP. KHẢ NĂNG TƯƠNG THÍCH VỚI CÁC PHIÊN BẢN TRONG TƯƠNG LAI CỦA SẢN PHẨM NÀY KHÔNG ĐƯỢC ĐẢM BẢO.

CHỈ MỤC

TIẾNG ANH

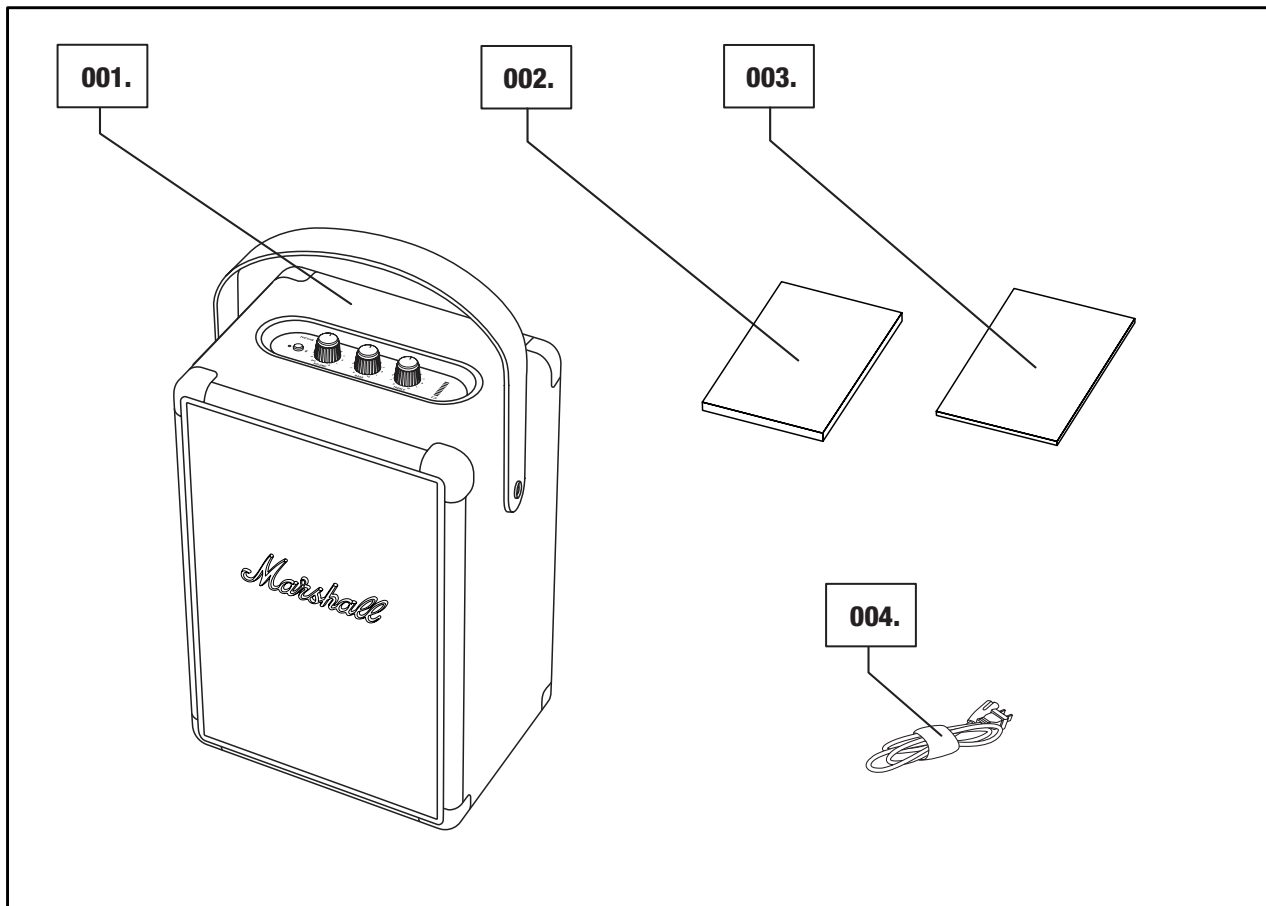
CÁC PHẦN

TRANG

- 002. LEGAL & TRADEMARK NOTICE
- 002. KHƯỚC TỪ TRÁCH NHIỆM
- 004. BỘ SẢN PHẨM TRONG HỘP GỒM
- 005. MÔ TẢ CHUNG
- 007. SẠC PIN BÊN TRONG
- 008. TẮT/BẬT TUFTON
- 009. CÓ RẤT NHIỀU CÁCH ĐỂ KẾT NỐI
- 010. KẾT NỐI BẰNG Bluetooth (GHÉP NỐI)
- 011. KẾT NỐI QUA ĐẦU VÀO AUX
- 012. ĐÈN CHỈ BÁO MỨC PIN
- 013. ĐIỀU CHỈNH ÂM LƯỢNG/ÂM BASS/ÂM CAO
- 014. CHẾ ĐỘ CHỜ
- 015. THÔNG TIN KỸ THUẬT
- 016. KHẮC PHỤC SỰ CỐ

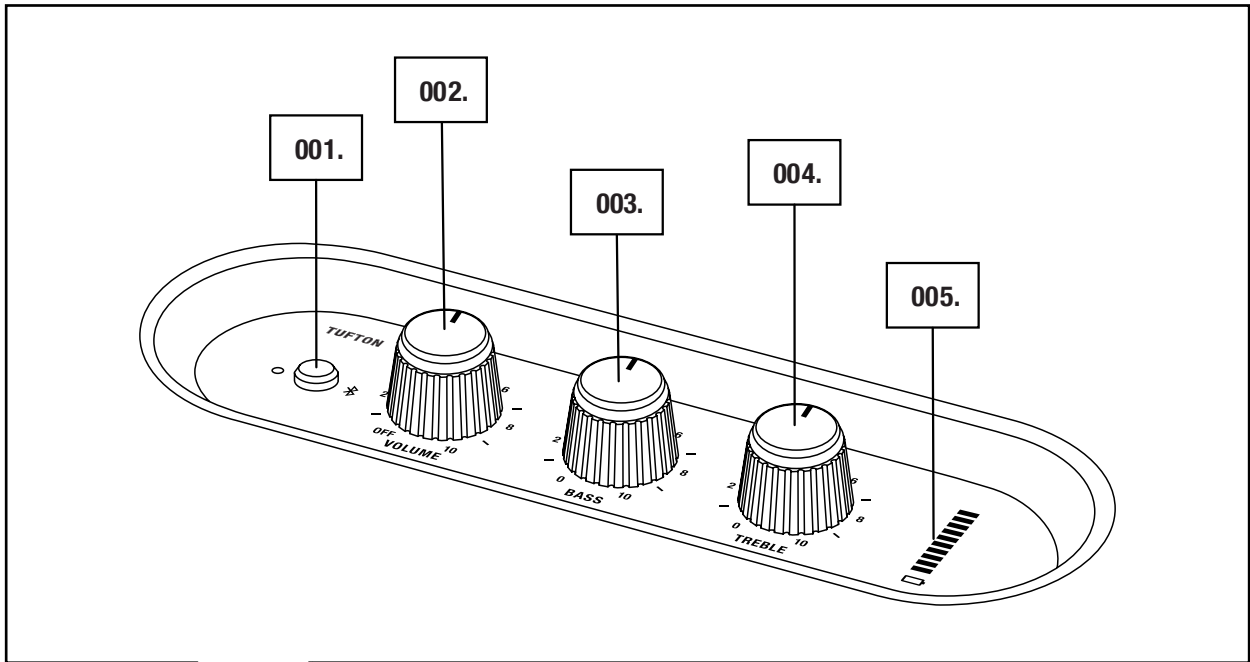
BỘ SẢN PHẨM TRONG HỘP GỒM

- 001. LOA STEREO DI ĐỘNG MARSHALL TUFTON
- 002. HƯỚNG DẪN NHANH
- 003. HƯỚNG DẪN AN TOÀN QUAN TRỌNG
- 004. DÂY ĐIỆN



MÔ TẢ CHUNG

- 001. Nút Bluetooth
- 002. Nút âm lượng/nguồn điện
- 003. Nút điều chỉnh âm bass
- 004. Nút điều chỉnh âm cao
- 005. Đèn chỉ báo mức pin

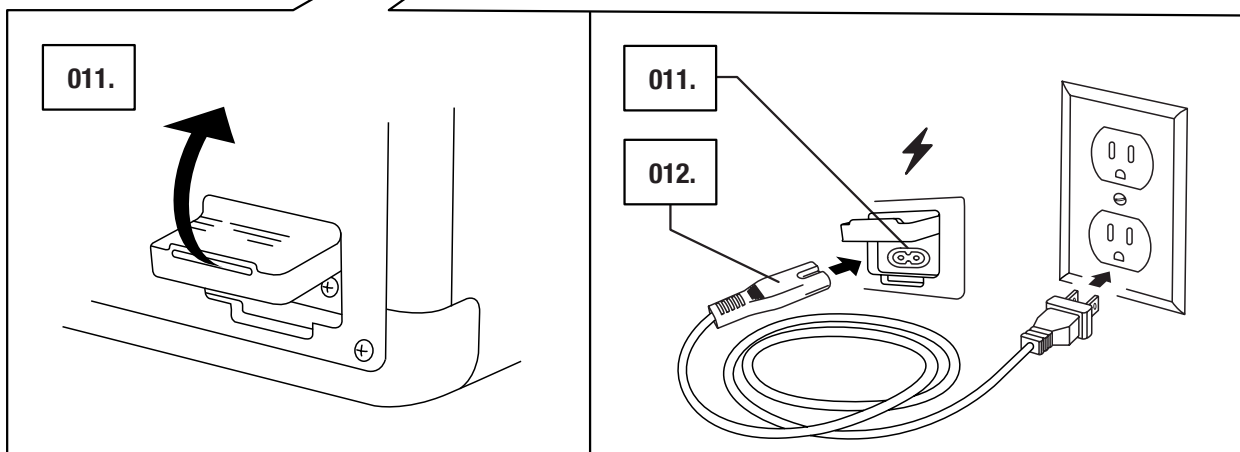
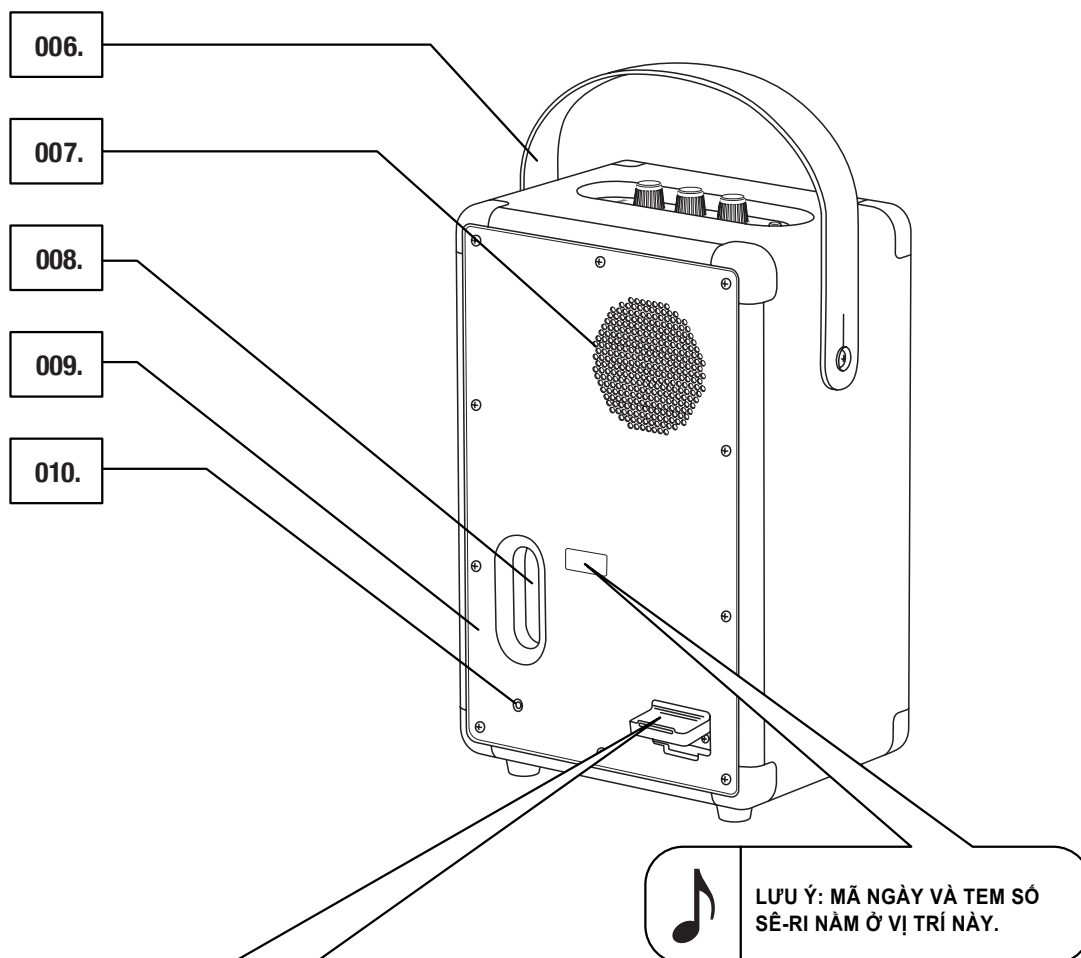


005.

Marshall

MÔ TẢ CHUNG (TIẾP TỤC)

- 006. DÂY ĐEO CÓ THỂ THÁO RỜI
- 007. CỬ LOA SAU
- 008. CỔNG BASS
- 009. TẮM CHE PHÍA SAU
- 010. ĐẦU VÀO AUX CHO GIẮC 3,5 mm
- 011. GIẮC ĐIỆN
- 012. DÂY ĐIỆN

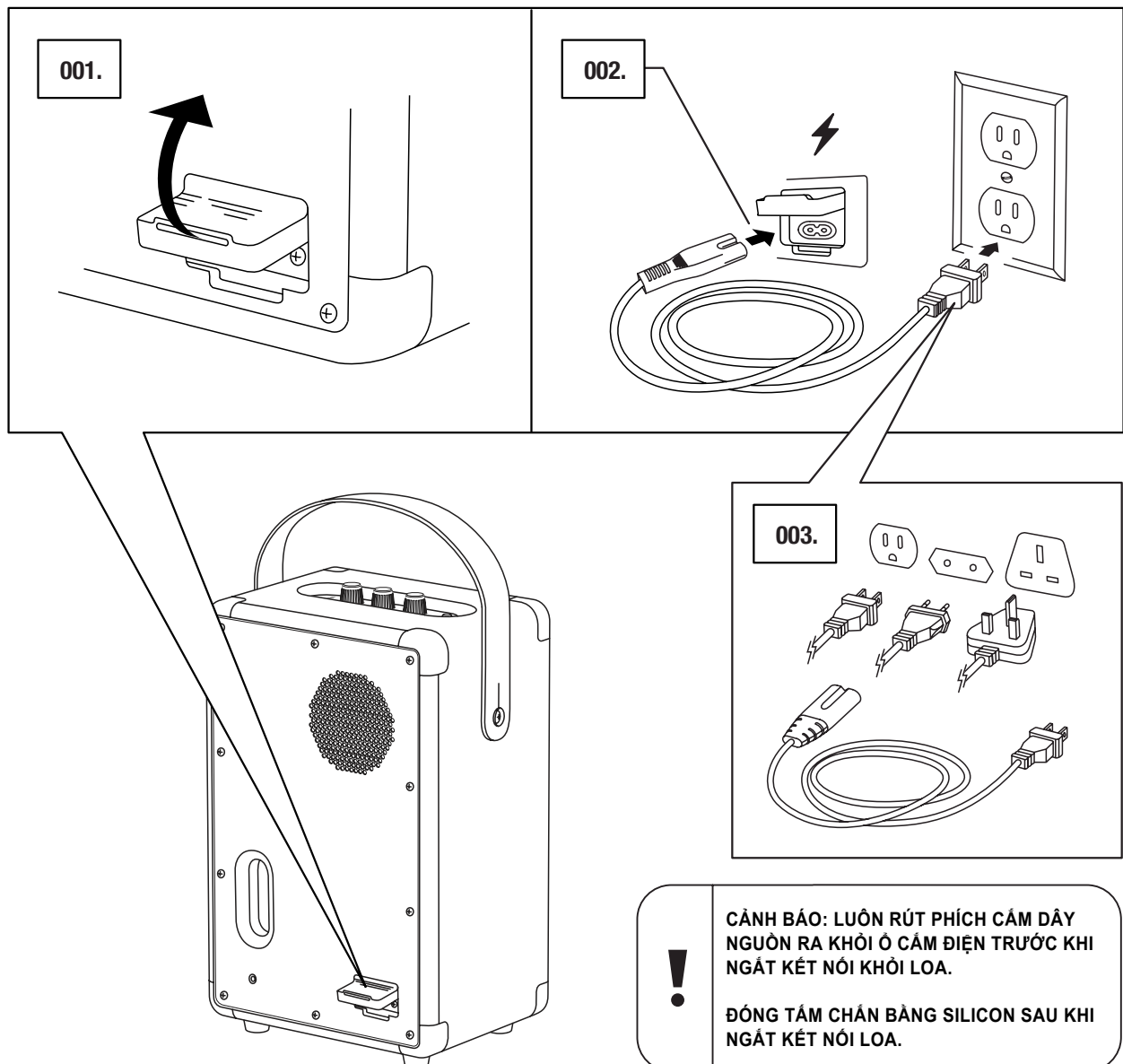


SẠC PIN BÊN TRONG

QUAN TRỌNG: LUÔN ĐẢM BẢO CẤP NGUỒN, GIẮC VÀ LOA TƯƠNG THÍCH VỚI NGUỒN ĐIỆN VÀ Ổ ĐIỆN.

TUFTON ĐƯỢC TRANG BỊ MỘT PIN BÊN TRONG CÓ THỂ HOẠT ĐỘNG ĐƯỢC HƠN 20 TIẾNG Ở MỨC ÂM LƯỢNG TRUNG BÌNH. SẼ MẤT KHOẢNG 2,5 TIẾNG ĐỂ SẠC PIN TỪ LÚC HẾT TỚI LÚC ĐẦY.

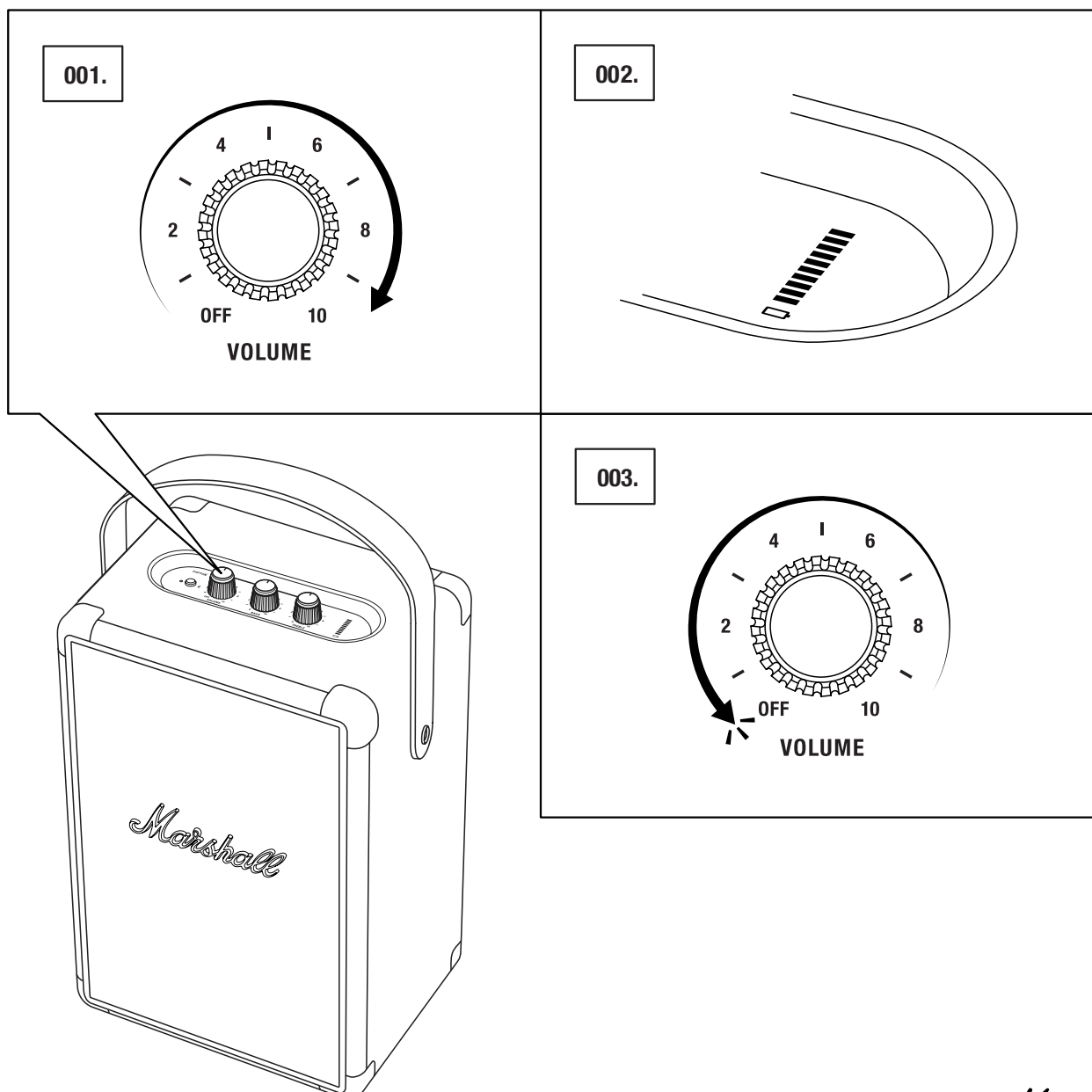
- 001. NHẸ NHÀNG KÉO MỞ TẮM CHẮN BẰNG SILICON Ở MẶT SAU CỦA LOA.**
- 002. NỐI DÂY NGUỒN ĐIỆN VÀO GIẮC ĐIỆN TRÊN LOA.**
- 003. NỐI GIẮC ĐIỆN VÀO Ổ CẮM. TÌNH TRẠNG SẠC PIN ĐƯỢC HIỂN THỊ TRÊN ĐÈN CHỈ BÁO MỨC PIN.**



TẮT/BẬT TUFTON

NÚM ÂM LƯỢNG CŨNG CHÍNH LÀ NÚM TẮT/BẬT.

001. VẶN NÚM ÂM LƯỢNG THEO CHIỀU KIM ĐỒNG HỒ TỚI MỨC ÂM LƯỢNG MONG MUỐN VÀ LOA SẼ BẬT.
002. ĐÈN CHỈ BÁO MỨC PIN SẼ HIỂN THỊ TÌNH TRẠNG SẠC PIN.
003. VẶN HẾT NÚM ÂM LƯỢNG THEO CHIỀU NGƯỢC KIM ĐỒNG HỒ CHO TỚI KHI BẠN NGHE THẤY TIẾNG “TÁCH” ĐỂ TẮT LOA.
004. TẮT CẢ ĐÈN CHỈ BÁO SẼ TẮT.

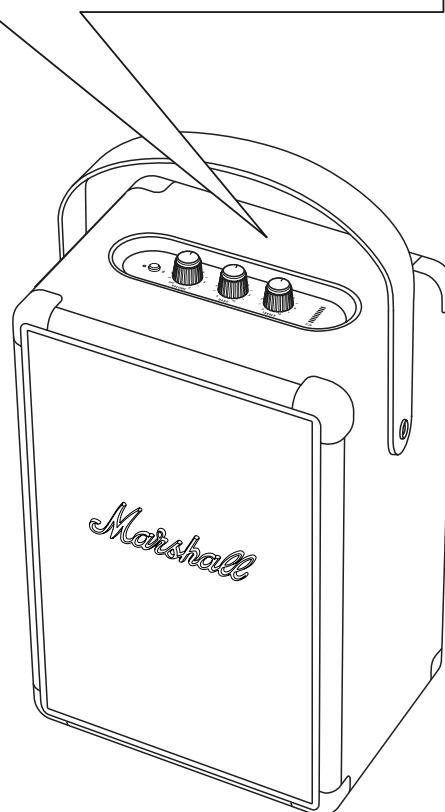
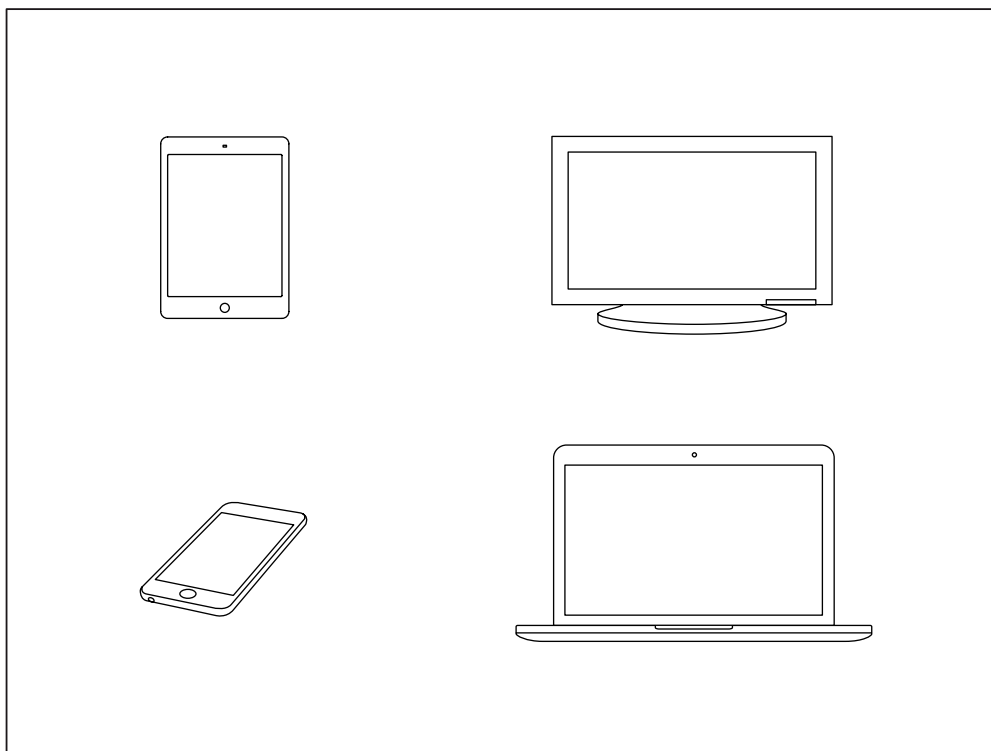


008.

Marshall

CÓ RẤT NHIỀU CÁCH ĐỂ KẾT NỐI

CÓ RẤT NHIỀU CÁCH ĐỂ KẾT NỐI TUFTON. CÓ THỂ KẾT NỐI KHÔNG DÂY BẰNG Bluetooth HOẶC SỬ DỤNG CÁP VỚI GIẮC STEREO 3,5 mm.



CẢNH BÁO: ĐẢM BẢO ÂM LƯỢNG TRÊN CẢ LOA VÀ MÁY PHÁT NHẠC ĐỀU ĐƯỢC ĐẶT Ở MỨC THẤP TRƯỚC KHI SỬ DỤNG LOA.

KẾT NỐI BẰNG Bluetooth (ghép n i)

001. NHẤN VÀ GIỮ NÚT Bluetooth trong 2 giây.

Đèn ch báo Bluetooth SẼ NHẮP NHÁY.

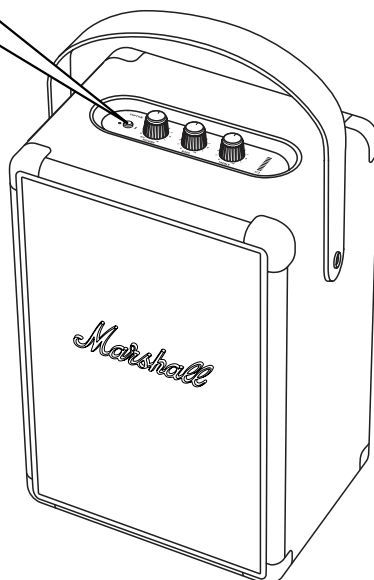
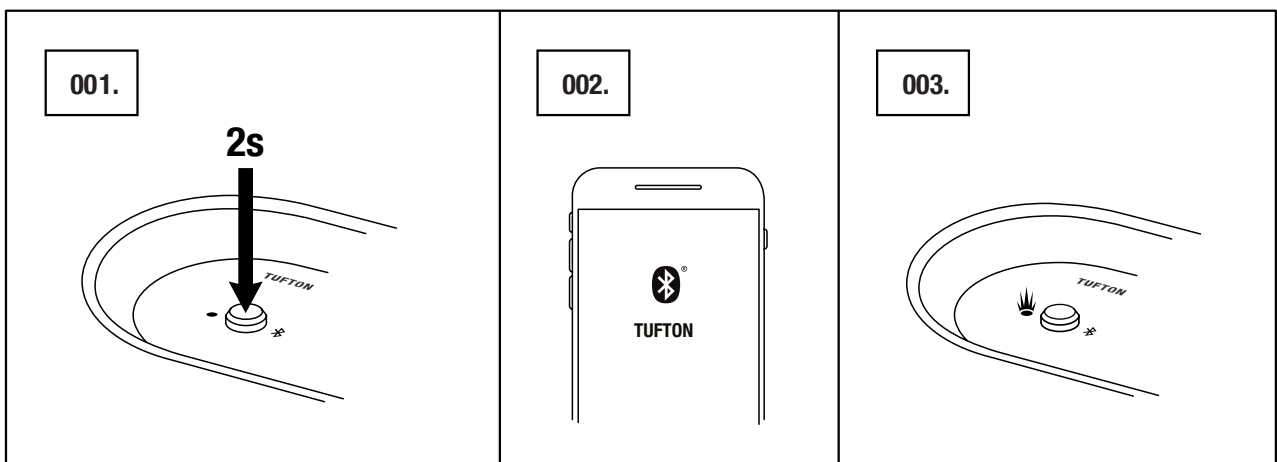
002. BẬT Bluetooth TRÊN THIẾT BỊ (ĐIỆN THOẠI THÔNG MINH, MÁY TÍNH BẢNG, MÁY TÍNH BÀN).

003. CHỌN TUFTON T DANH SÁCH Bluetooth và ch p nh n ghép n i.

Đèn ch báo Bluetooth trên loa s n đ nh khi các thi t b đ c k t n i.

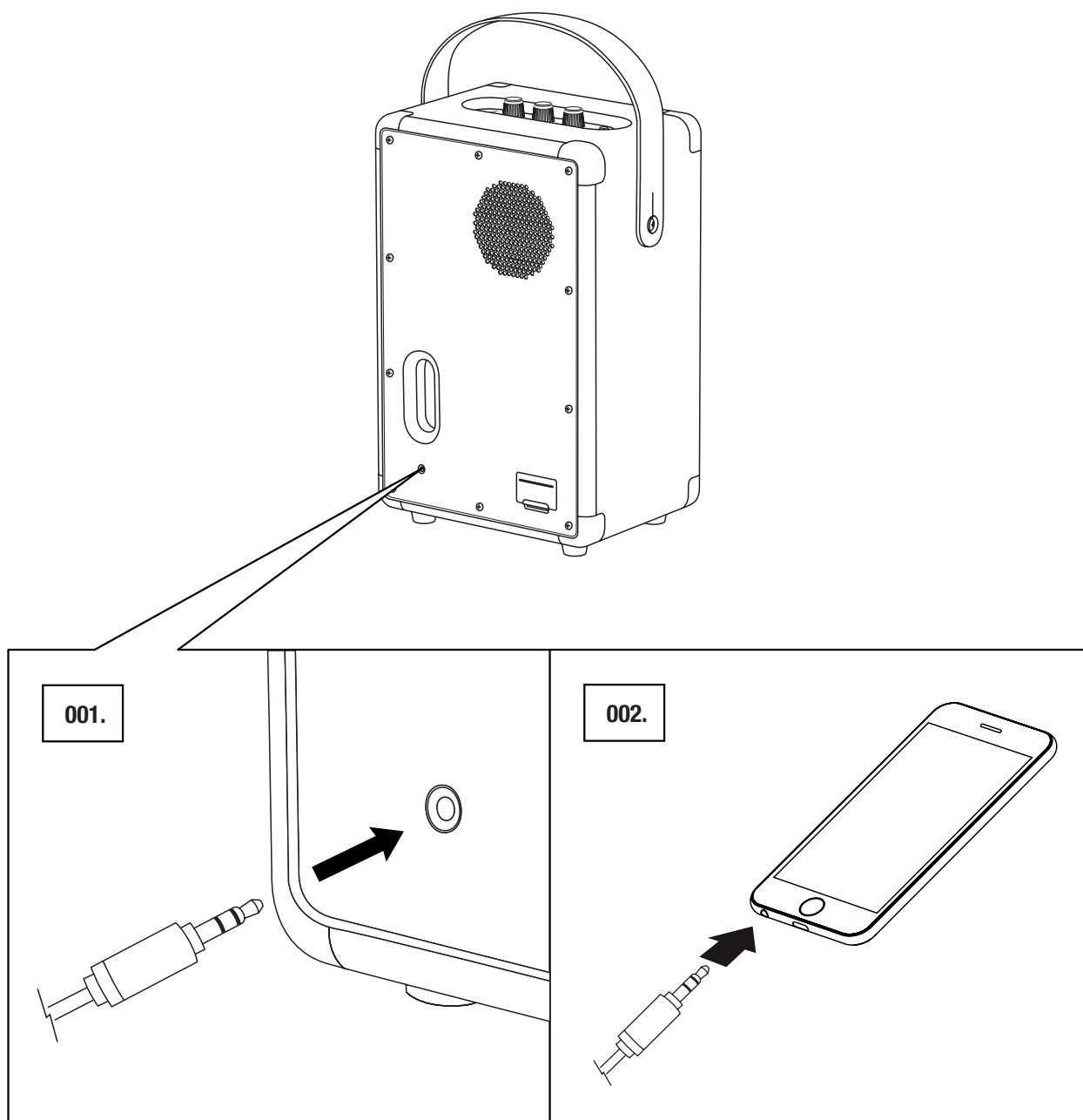
004. Nh n vào nút phát trên thi t b âm thanh.

CÓ THỂ KẾT NỐI TUFTON VỚI HAI THIẾT BỊ Bluetooth CÙNG LÚC. PHÁT THIẾT BỊ Bluetooth ĐƯỢC KẾT NỐI SẼ BIẾN THIẾT BỊ THÀNH NGUỒN ÂM THANH ĐƯỢC CHỌN. NẾU THIẾT BỊ Bluetooth THỨ HAI CŨNG PHÁT TẠI CÙNG THỜI ĐIỂM THÌ THIẾT ĐÓ SẼ TẠM DỪNG.



KẾT NỐI QUA ĐẦU VÀO AUX

001. KẾT NỐI GIẮC STEREO 3,5 mm VÀO ĐẦU VÀO CÓ GHI NHÃN **AUX** Ở MẶT SAU CỦA LOA.
002. CẮM ĐẦU CÒN LẠI CỦA DÂY VÀO ĐẦU RA ÂM THANH TRÊN MÁY PHÁT NHẠC.
003. NHẤN VÀO NÚT PHÁT TRÊN THIẾT BỊ ÂM THANH.

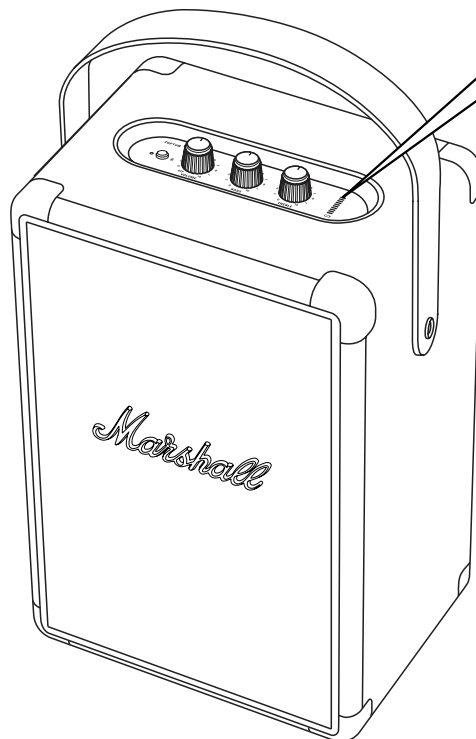
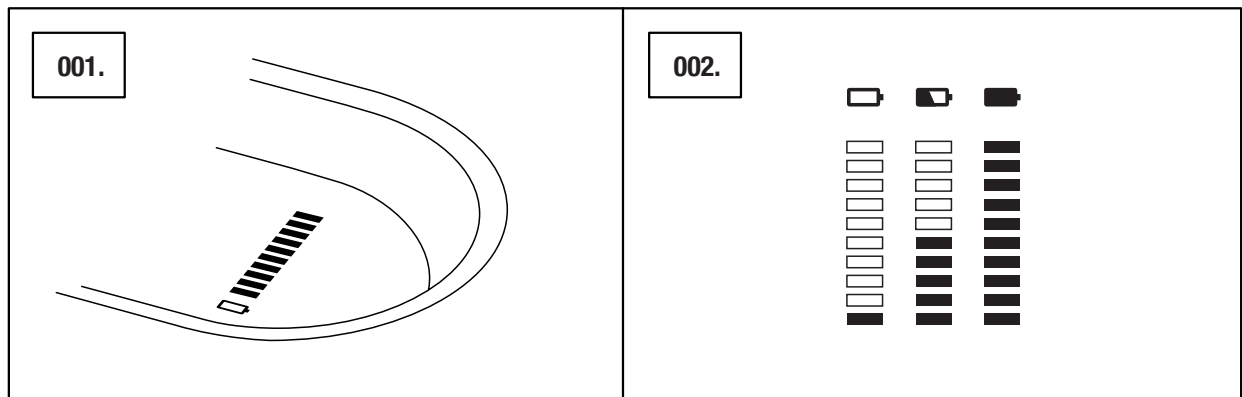


LƯU Ý: TUFTON KHÔNG
CÓ CÁP ÂM THANH ĐI
KÈM.

ĐÈN CHỈ BÁO MỨC PIN

ĐÈN CHỈ BÁO MỨC PIN HIỂN THỊ TÌNH TRẠNG SẠC PIN CỦA TUFTON. ĐÈN CHỈ BÁO CHỈ ĐÓNG SÁNG NHỜ TRONG QUÁ TRÌNH VẬN HÀNH BÌNH THƯỜNG ĐỂ TIẾT KIỆM PIN. VÀ NHẪU NẤU CỨNG SẼ KHI ĐÈN CHỈ BÁO SÁNG LÊN.

KHI SẠC PIN, ĐÈN CHỈ BÁO HIỂN THỊ TÌNH TRẠNG SẠC PIN VÀ HÌNH DUNG LƯỢNG PIN TĂNG.



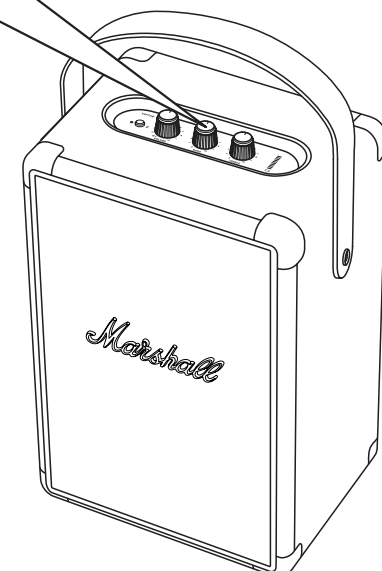
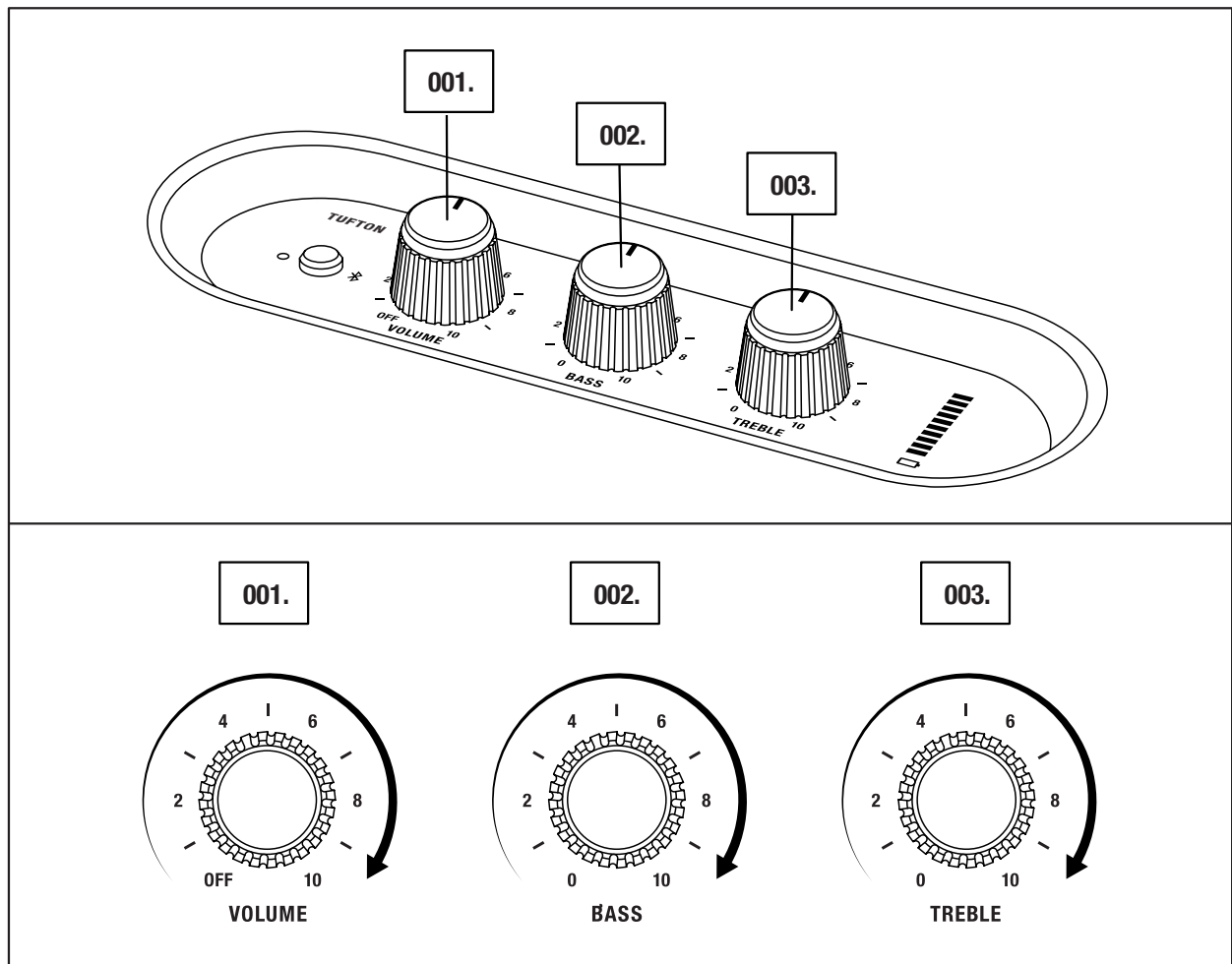
ĐIỀU CHỈNH ÂM LƯỢNG/ÂM BASS/ÂM CAO


TUFTON CÓ BA NÚM ĐIỀU CHỈNH NHƯ ÂM THANH.

001. NÚM ÂM LƯỢNG

002. NÚM ĐIỀU CHỈNH ÂM BASS

003. NÚT ĐIỀU CHỈNH ÂM CAO

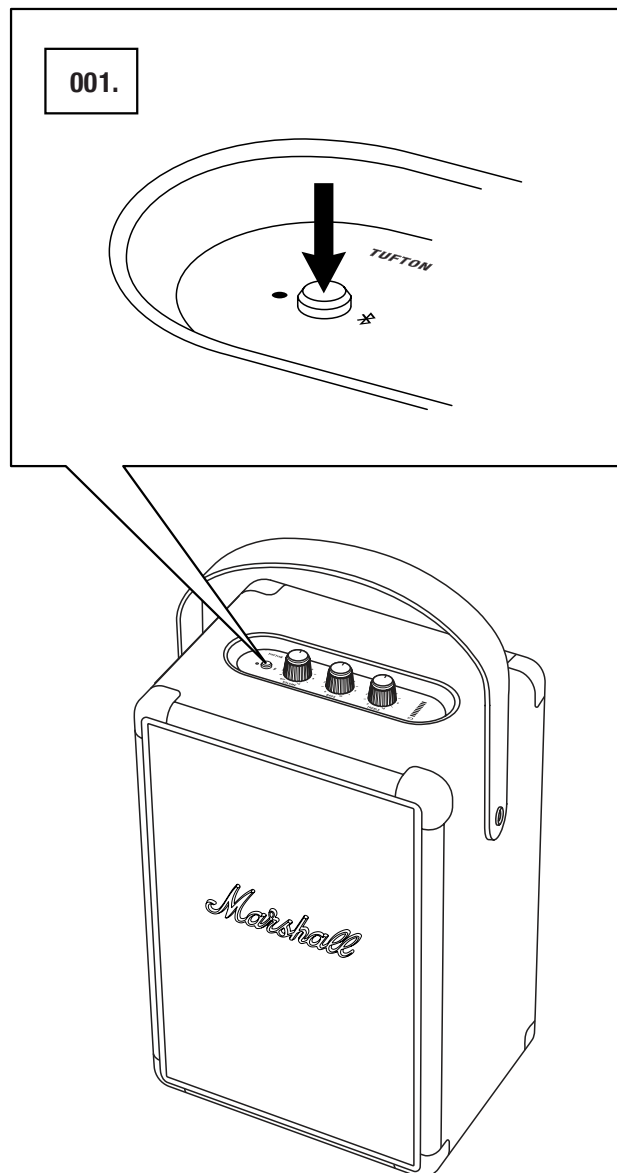



 LƯU Ý: NÚM ÂM LƯỢNG CỨNG CHÍNH LÀ CÔNG TẮC BẬT/TẮT.

CHẾ ĐỘ CHỜ

NẾU KHÔNG SỬ DỤNG TUFTON TRONG 10 PHÚT THÌ LOA S T I T K I M PIN B NG CÁCH KÍCH HO T CH Đ CH . CH Đ NÀY, T T C ĐÈN CH BÁO Đ UT T VÀ LOA KHÔNG PH N H I V I K T N I Bluetooth.

001. NHẤN VÀO NÚT Bluetooth ĐỂ BẬT LOA TỪ CHẾ ĐỘ CHỜ.



 LƯU Ý: VẪN CÓ THỂ SẠC PIN BÊN TRONG KHI ĐANG Ở CHẾ ĐỘ CHỜ.

THÔNG TIN KỸ THUẬT

THÔNG SỐ ÂM THANH

- LOA STEREO DI ĐỘNG VỚI HỆ THỐNG DỌI LẠI ÂM BASS
- BỘ KHUẾCH ĐẠI KỸ THUẬT SỐ LOẠI D: 1 X 40 W + 2 X 15 W + 1 X 10 W
- LOA NHỎ KÍCH THƯỚC 20 mm: 1 X
- CỬ LOA ĐẦY ĐỦ 2": 2 X
- 4" LOA TRẦM: 1 X
- NÚM ĐIỀU KHIỂN ÂM BASS VÀ ÂM CAO
- ĐÁP TUYẾN TẦN SỐ: 40–20.000 Hz \pm 6 dB
- MỨC ÁP SUẤT ÂM THANH TỐI ĐA: 102 dB SPL @ 1 m

KẾT NỐI

- **Bluetooth®**: Bluetooth 5.0 có Qualcomm aptX™
- **AUX**: Giắc stereo 3,5 mm

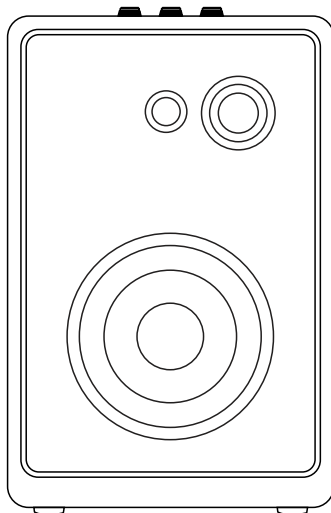
THÔNG TIN KỸ THUẬT

- **ĐIỆN ÁP NGUỒN ĐIỆN**: 100–240 V~
- **TẦN SỐ CHÍNH**: 50/60 Hz
- **KÍCH THƯỚC**: 229 X 163 X 350 mm
- **TRỌNG LƯỢNG**: 4,9kg

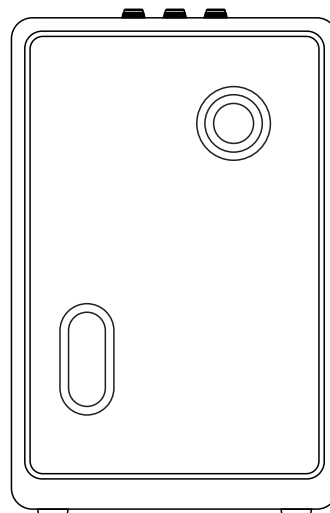
PIN

- **LOẠI PIN**: Pin Li-on có thể sạc lại, được trang bị sẵn
- **THỜI GIAN PHÁT**: Hơn 20 tiếng
- **THỜI GIAN SẠC**: 2,5 tiếng

FRONT



BACK



LƯU Ý: KHÔNG THỂ THÁO MẶT TRƯỚC. HÌNH MINH HỌA NHÂM MỤC ĐÍCH HIỂN THỊ SƠ ĐỒ LOA BÊN TRONG.

KHÔNG CÓ GÁNG THÁO NÁP TRƯỚC VÌ CÓ NGUY CƠ LÀM HỎNG LOA.

KHẮC PHỤC SỰ CỐ

SỰ CỐ	NGUYÊN NHÂN	HÀNH ĐỘNG
TUFTON KHÔNG BẬT LÊN.	Chưa sạc pin.	Cắm dây điện vào Tufton và ổ điện AC còn hoạt động.
KHÔNG CÓ ÂM THANH	Đã chọn sai nguồn âm thanh.	Đảm bảo thiết bị được kết nối với Tufton. Kiểm tra xem có thiết bị khác kết nối khi đang phát không.
	Âm lượng trên nguồn âm thanh hoặc trên loa được đặt quá nhỏ.	Tăng âm lượng trên nguồn âm thanh hoặc trên loa.
KHÔNG THỂ KẾT NỐI HOẶC GHÉP ĐÔI VỚI THIẾT BỊ Bluetooth	Chưa bật Bluetooth trên thiết bị (điện thoại thông minh, máy tính bảng, máy tính bàn).	Kích hoạt Bluetooth trên thiết bị.
	Có hai thiết bị đang kết nối với loa.	Ngắt kết nối một trong hai thiết bị Bluetooth trước khi kết nối với loa.
	Loa không ở chế độ ghép nối.	Đẩy và giữ nút Bluetooth trong 3 giây để thiết bị phát hiện ra loa.
	Thiết bị nhắc bạn nhập mã PIN.	Trong hầu hết các trường hợp, không cần phải nhập mã PIN (mật khẩu). Nếu được yêu cầu mã PIN, hãy sử dụng mã PIN 0000 .

KHẮC PHỤC SỰ CỐ

SỰ CỐ	NGUYÊN NHÂN	HÀNH ĐỘNG
LOA KHÔNG PHẢN HỒI	Đã xảy ra sự cố về phần mềm.	Ngắt giắc điện của loa ra khỏi ổ điện, chờ 15 giây rồi cắm lại.
MẤT KẾT NỐI Bluetooth	Hai thiết bị Bluetooth quá xa hoặc kết nối bị ảnh hưởng bởi chướng ngại vật.	Di chuyển hai thiết bị lại gần hơn trong phạm vi 10 mét, loại bỏ chướng ngại vật như tường hoặc cửa.
	Có trường điện từ mạnh xung quanh Tufton.	Các thiết bị như lò vi sóng, bộ chuyển đổi không dây, đèn fluorescent và bếp gas đều sử dụng dải tần số như thiết bị Bluetooth. Điều này có thể gây nhiễu đi nhiễu.
CÓ TIẾNG LÁCH TÁCH	Bộ khuếch đại bị ngắt vì hết điện.	Tăng âm lượng trên nguồn âm thanh.
		Giảm âm lượng hoặc âm bass trên Tufton.

KHẮC PHỤC SỰ CỐ

SỰ CỐ	NGUYÊN NHÂN	HÀNH ĐỘNG
ÂM THANH BỊ MÉO TIẾNG	Đặt âm lượng quá cao trên nguồn âm thanh.	Vặn nhỏ âm lượng phát lại trên nguồn âm thanh.
	Luồng âm thanh hoặc tệp âm thanh kém chất lượng.	Thử một tệp âm thanh hoặc máy phát nhạc khác.
	Đặt âm lượng quá cao trên Tufton.	Giảm âm lượng trên tai nghe.
	Quá nhiều âm bass/âm cao trên tai nghe.	Giảm âm bass/âm cao trên loa.
HIỆU SUẤT KHÔNG ĐỀU	Bị ảnh hưởng từ thiết bị điện tử khác.	Chuyển Tufton sang vị trí khác.
		Tắt hoặc chuyển thiết bị điện tử gây nhiễu.

LƯU Ý:

THIẾT BỊ Bluetooth có thể gây các sự cố kỹ thuật hoặc âm thanh, tùy thuộc vào việc sử dụng trong những trường hợp sau:

- KHI MỘT BỘ PHẬN CƠ THỂ TIẾP XÚC VỚI HỆ THỐNG NHẬN/TRUYỀN CỦA THIẾT BỊ Bluetooth HOẶC TUFTON.
- BIẾN ĐỔI ĐIỆN DO CHUỐNG NGẠI VẬT NHƯ TƯỜNG, GÓC, V.V.
- BỊ NHIỀU ĐIỆN TỬ CÁC THIẾT BỊ KHÁC TRONG CÙNG DẢI TẦN SỐ, VÍ DỤ: THIẾT BỊ Y TẾ, LÒ VI SÓNG VÀ MẠNG KHÔNG DÂY.

THIẾT BỊ KHÔNG DÂY NÀY CÓ THỂ GÂY NHIỀU ĐIỆN KHI SỬ DỤNG.



WWW.MARSHALLHEADPHONES.COM