

Marshall

WOBURN II BLUETOOTH

NÁVOD K OBSLUZE

LEGAL & TRADEMARK NOTICE

- Design of device and packaging are intellectual properties of Zound Industries International AB and Marshall Amplification Plc. © All Rights Reserved. Zound Industries International AB is hereinafter referred to as “Zound Industries” or “manufacturer”.
- MARSHALL, Marshall Amps, their respective logos, “Marshall” and “Marshall” trade dress are trademarks and intellectual property of Marshall Amplification Plc and may not be used without permission. Permission granted to Zound Industries.
- Qualcomm aptX is a product of Qualcomm Technologies International, Ltd. Qualcomm is a trademark of Qualcomm Incorporated, registered in the United States and other countries, used with permission. aptX is a trademark of Qualcomm Technologies International, Ltd., registered in the United States and other countries, used with permission.
- The Bluetooth® wordmark and logos are registered trademarks owned by the Bluetooth SIG, Inc. and any use of such marks by Zound Industries is under license.
- Apple and the Apple logo are trademarks of Apple Inc., registered in the U.S. and other countries. App Store is a service mark of Apple Inc., registered in the U.S. and other countries.
- Google Play and the Google Play logo are trademarks of Google LLC.
- All other trademarks are the property of their respective owners and may not be used without permission.
- For more legal information related to this product and to its use in your specific region, and for more detailed information about Zound Industries and partner & license information, please visit the website: www.marshallheadphones.com. The user is recommended to visit the website regularly for up-to-date information.

Zound Industries International AB, Centralplan 15, 111 20 Stockholm, Sweden

ČESKY

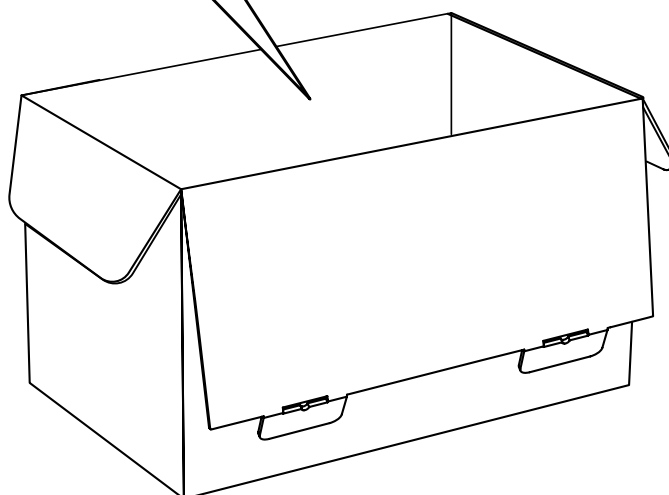
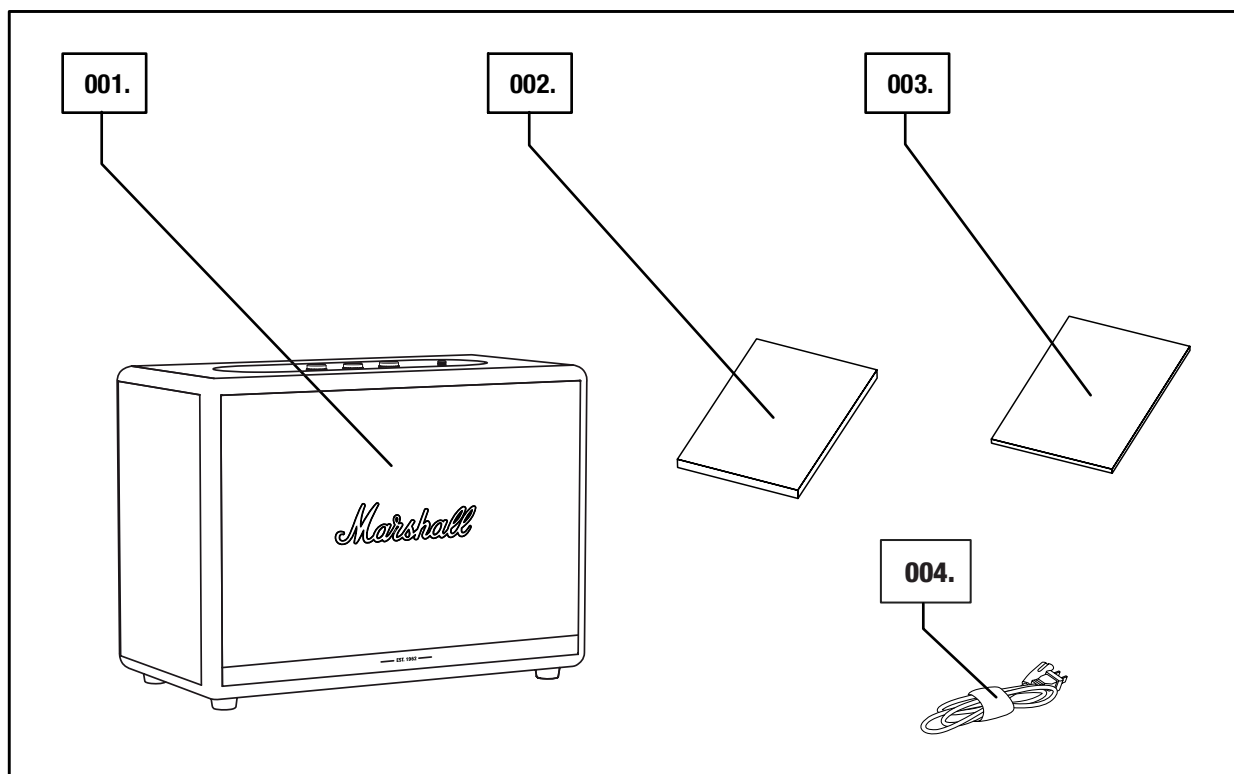
ODDÍLY

STRANA

- 002. LEGAL & TRADEMARK NOTICE**
- 004. OBSAH BALENÍ**
- 005. OBECNÝ POPIS**
- 007. ZAPOJENÍ REPRODUKTORU WOBURN II**
- 008. ZAPNUTÍ/VYPNUTÍ REPRODUKTORU WOBURN II**
- 009. NASTAVENÍ REPRODUKTORU WOBURN II**
- 010. VÝBĚR ZDROJE ZVUKU**
- 011. PŘIPOJENÍ PROSTŘEDNICTVÍM BLUETOOTH (PÁROVÁNÍ)**
- 012. PŘIPOJENÍ PROSTŘEDNICTVÍM VSTUPU AUX**
- 013. PŘIPOJENÍ PROSTŘEDNICTVÍM VSTUPU RCA**
- 014. NASTAVENÍ HLASITOSTI/HLOUBEK/VÝŠEK**
- 015. OVLÁDÁNÍ PŘEHRÁVÁNÍ/POZASTAVENÍ**
- 016. PROPOJENÍ REPRODUKTORŮ**
- 018. POHOTOVOSTNÍ REŽIM**
- 019. TECHNICKÉ ÚDAJE**
- 020. ODSTRAŇOVÁNÍ PROBLÉMŮ**

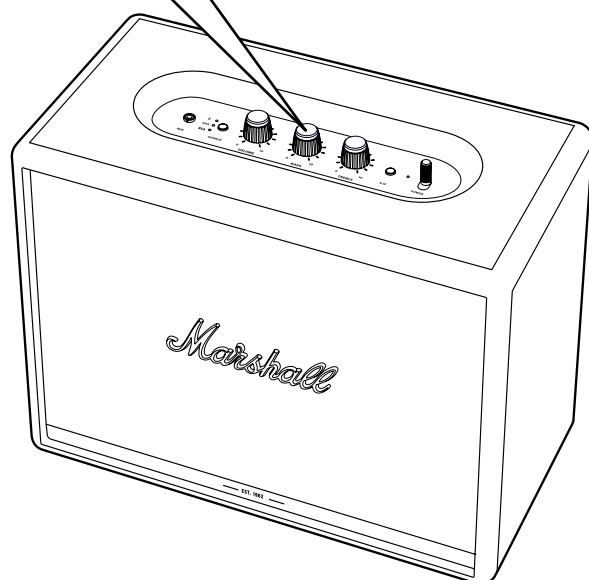
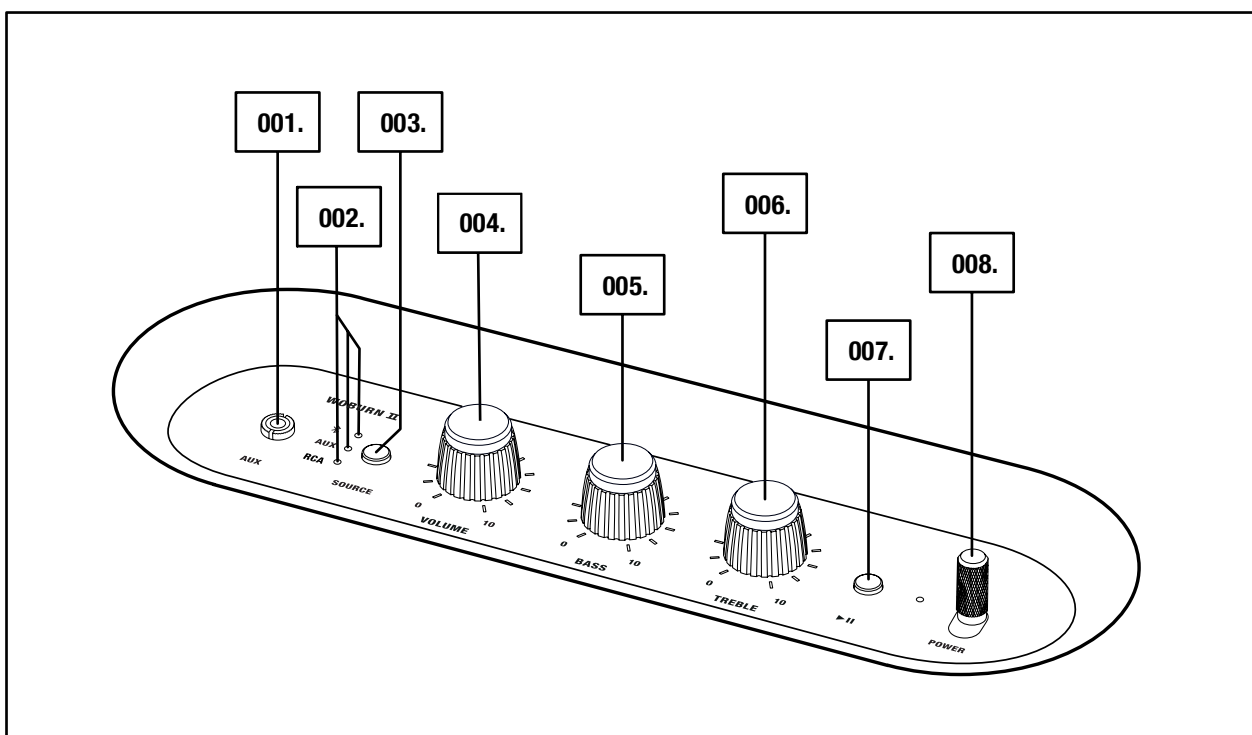
OBSAH BALENÍ

- 001. BEZDRÁTOVÝ DOMÁCÍ REPRODUKTOR MARSHALL WOBURN II S FUNKCÍ Bluetooth®
- 002. RYCHLÝ PRŮVODCE
- 003. DŮLEŽITÉ BEZPEČNOSTNÍ POKYNY
- 004. SÍŤOVÝ KABEL



OBEČNÝ POPIS

- 001. KONEKTOR 3,5 mm
- 002. UKAZATELE ZDROJE
- 003. TLAČÍTKO ZDROJ
- 004. KNOFLÍK PRO NASTAVENÍ HLASITOSTI
- 005. KNOFLÍK PRO NASTAVENÍ HLOUBEK
- 006. KNOFLÍK PRO NASTAVENÍ VÝŠEK
- 007. TLAČÍTKO PŘEHRÁT/POZASTAVIT
- 008. PÁČKA NAPÁJENÍ

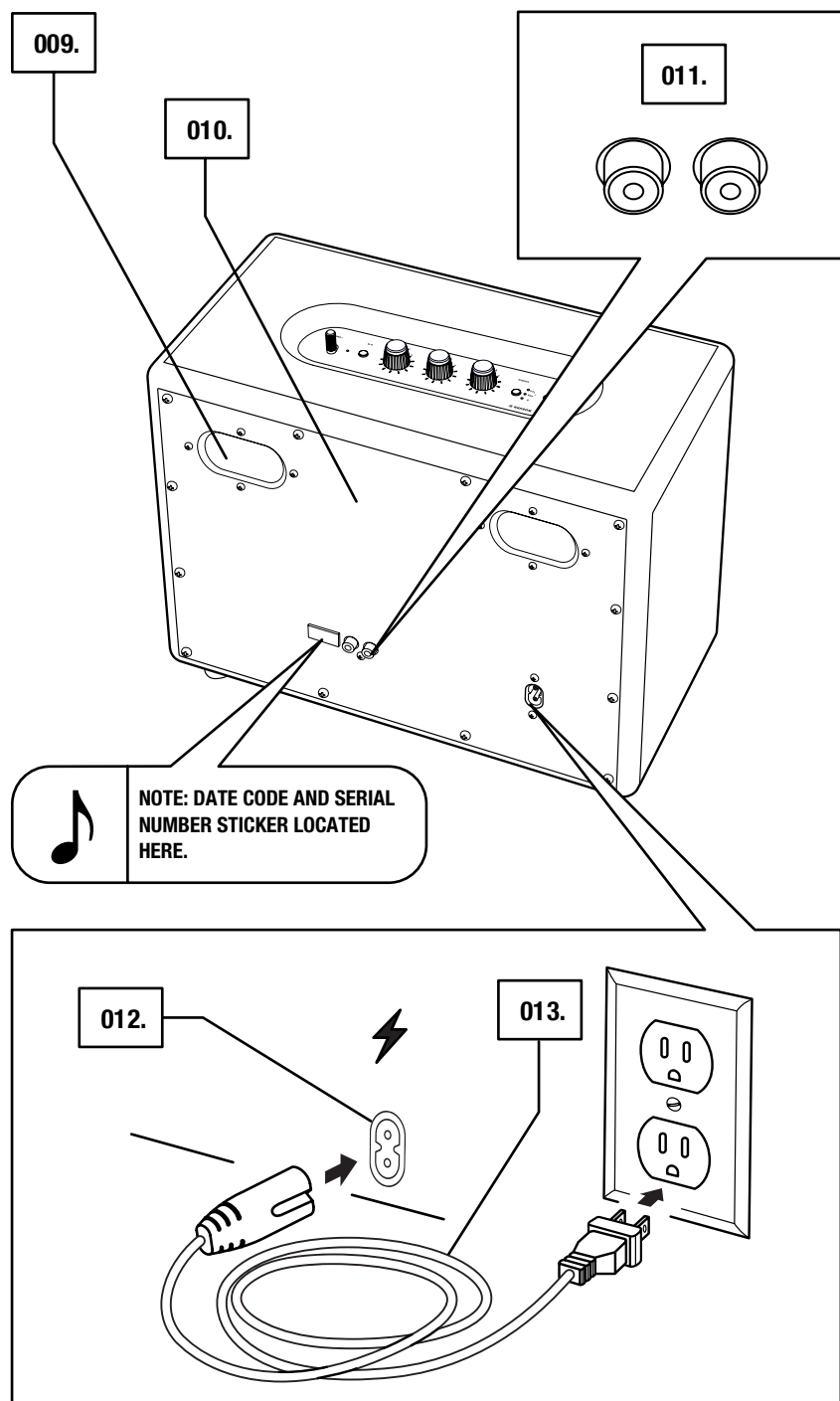


005.

Marshall

OBECNÝ POPIS – POKRAČOVÁNÍ

- 009. BASOVÝ OTVOR
- 010. ZADNÍ DESKA
- 011. VSTUP RCA (LEVÝ A PRAVÝ)
- 012. VSTUP PRO NAPÁJENÍ ZE SÍTĚ
- 013. SÍŤOVÝ KABEL



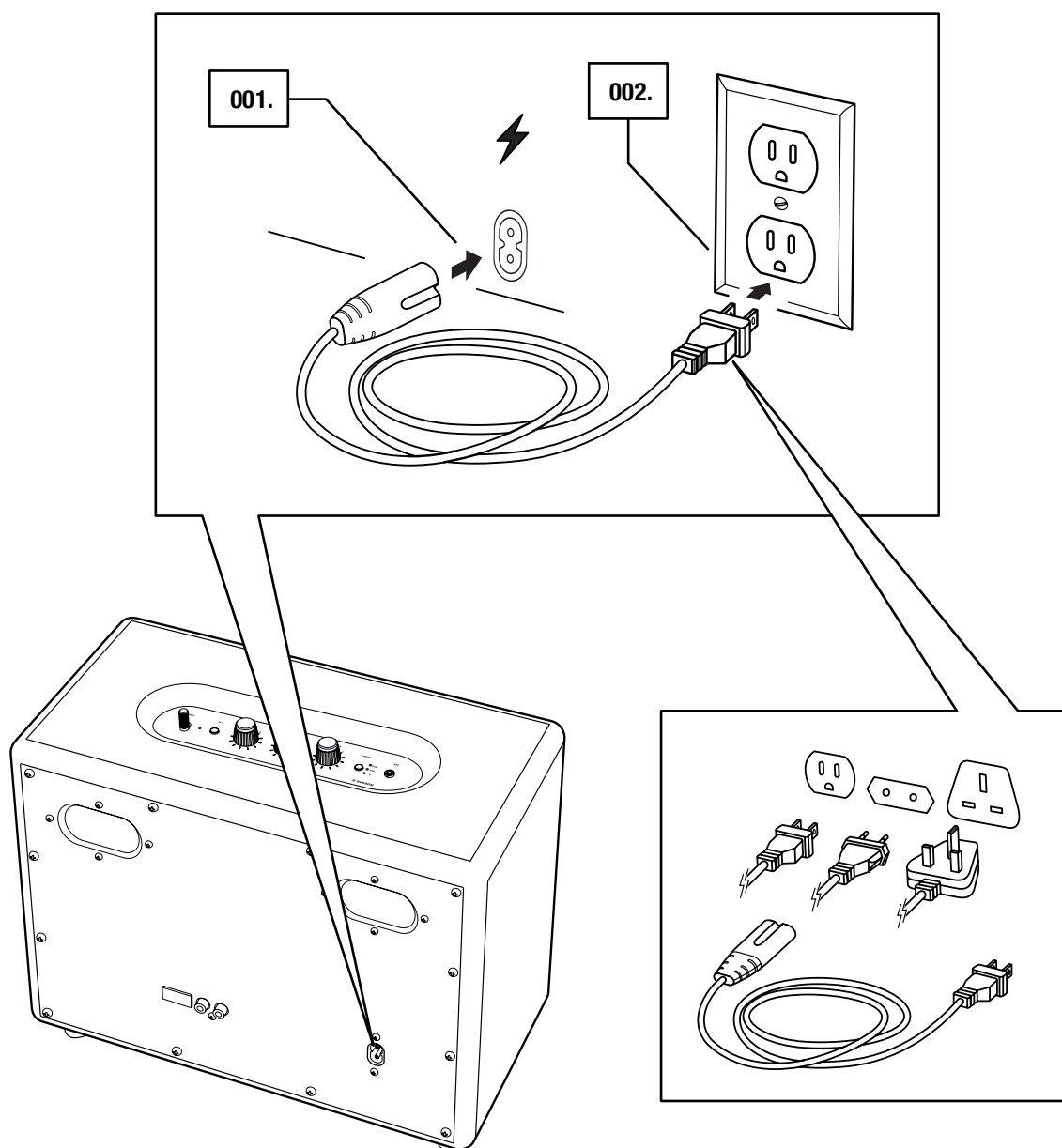
ZAPOJENÍ REPRODUKTORU WOBURN II

DŮLEŽITÉ: VŽDY DBEJTE NA TO, ABY SÍŤOVÝ KABEL, KONEKTOR NAPÁJENÍ A REPRODUKTOR BYLY KOMPATIBILNÍ S NAPÁJECÍ SÍŤÍ A SÍŤOVOU ZÁSUVKOU.

- 001. PŘIPOJTE SÍŤOVÝ KABEL DO VSTUPU PRO NAPÁJENÍ ZE SÍŤE REPRODUKTORU.**
- 002. PŘIPOJTE NAPÁJECÍ KONEKTOR DO SÍŤOVÉ ZÁSUVKY.**

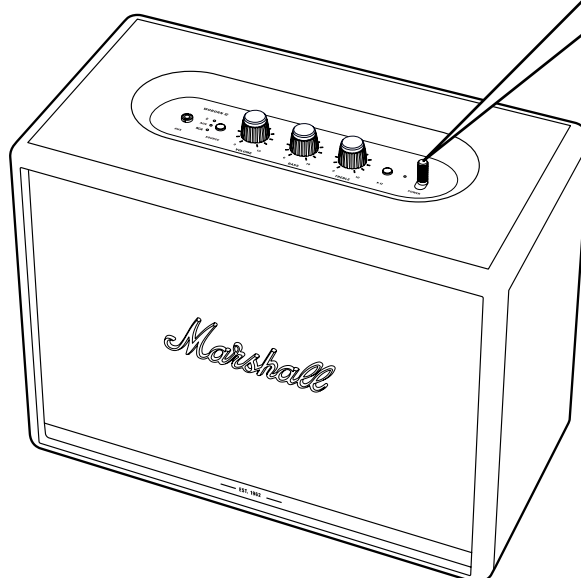
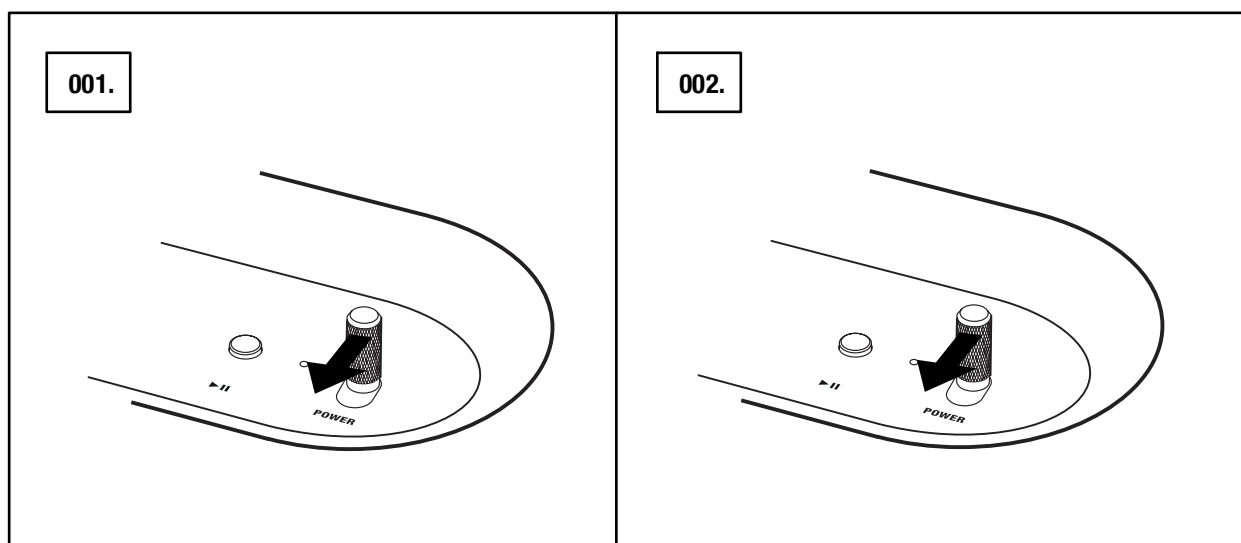


POZOR: PŘED ODPOJENÍM SÍŤOVÉHO KABELU Z REPRODUKTORU JEJ VŽDY NEJPRVE ODPOJTE ZE SÍŤOVÉ ZÁSUVKY.



ZAPNUTÍ/VYPNUTÍ REPRODUKTORU WOBURN II

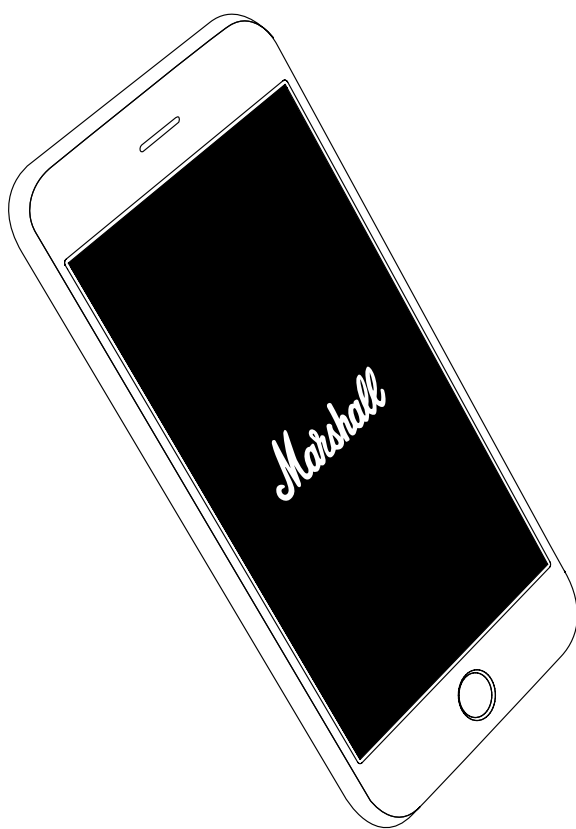
001. ZAPNUTÍ: ZATÁHNĚTE ZA **PÁČKU NAPÁJENÍ** SMĚREM K PŘEDNÍ ČÁSTI REPRODUKTORU A PODRŽTE JI, DOKUD SE NEPŘEHRAJE ZAPÍNACÍ ZVUK A NEROZSVÍTÍ SE UKAZATEL.
002. VYPNUTÍ: ZATÁHNĚTE ZA **PÁČKU NAPÁJENÍ** SMĚREM K PŘEDNÍ ČÁSTI REPRODUKTORU A PODRŽTE JI, DOKUD SE NEPŘEHRAJE VYPÍNACÍ ZVUK A NEVYPNOU SE VŠECHNY UKAZATELE.



NASTAVENÍ REPRODUKTORU WOBURN II

PRO MAXIMÁLNÍ VYUŽITÍ REPRODUKTOR NAKONFIGURUJTE POMOCÍ APLIKACE **MARSHALL BLUETOOTH®**. APLIKACE JE K DISPOZICI V OBCHODĚ App Store A GOOGLE PLAY.

001. STÁHNĚTE SI APLIKACI **MARSHALL BLUETOOTH®** A POSTUPOJTE PODLE POKYNŮ V APLIKACI.



VÝBĚR ZDROJE ZVUKU

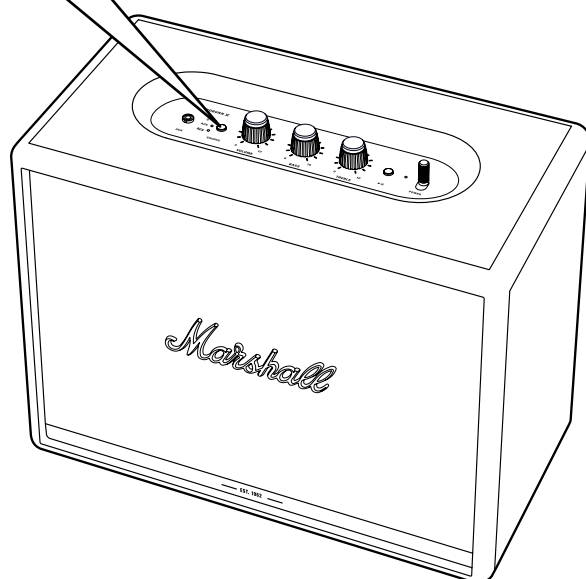
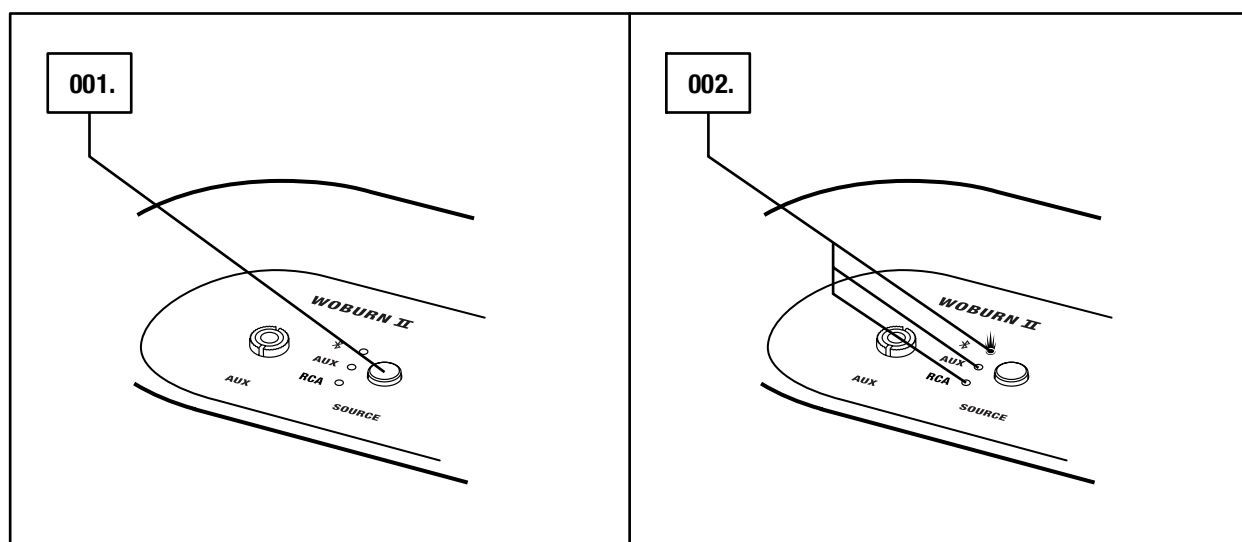
REPRODUKTOR WOBURN II LZE ZAPOJIT RŮZNÝMI ZPŮSOBY – BEZDRÁTOVĚ NEBO POMOCÍ KABELU.

-  - BEZDRÁTOVÉ PŘIPOJENÍ Bluetooth
- AUX – STEREO KONEKTOR 3,5 mm
- RCA – DVA KONEKTORY RCA (LEVÝ A PRAVÝ)

001. STISKNUTÍM TLAČÍTKA **SOURCE** MŮŽETE PŘEPÍMAT MEZI ZDROJEM ZVUKU Bluetooth, AUX A RCA.

002. PODLE UKAZATELE, KTERÝ SVÍTÍ, POZNÁTE VYBRANÝ ZDROJ.

ZDROJ LZE TAKÉ VYBRAT POMOCÍ APLIKACE **MARSHALL BLUETOOTH®**.

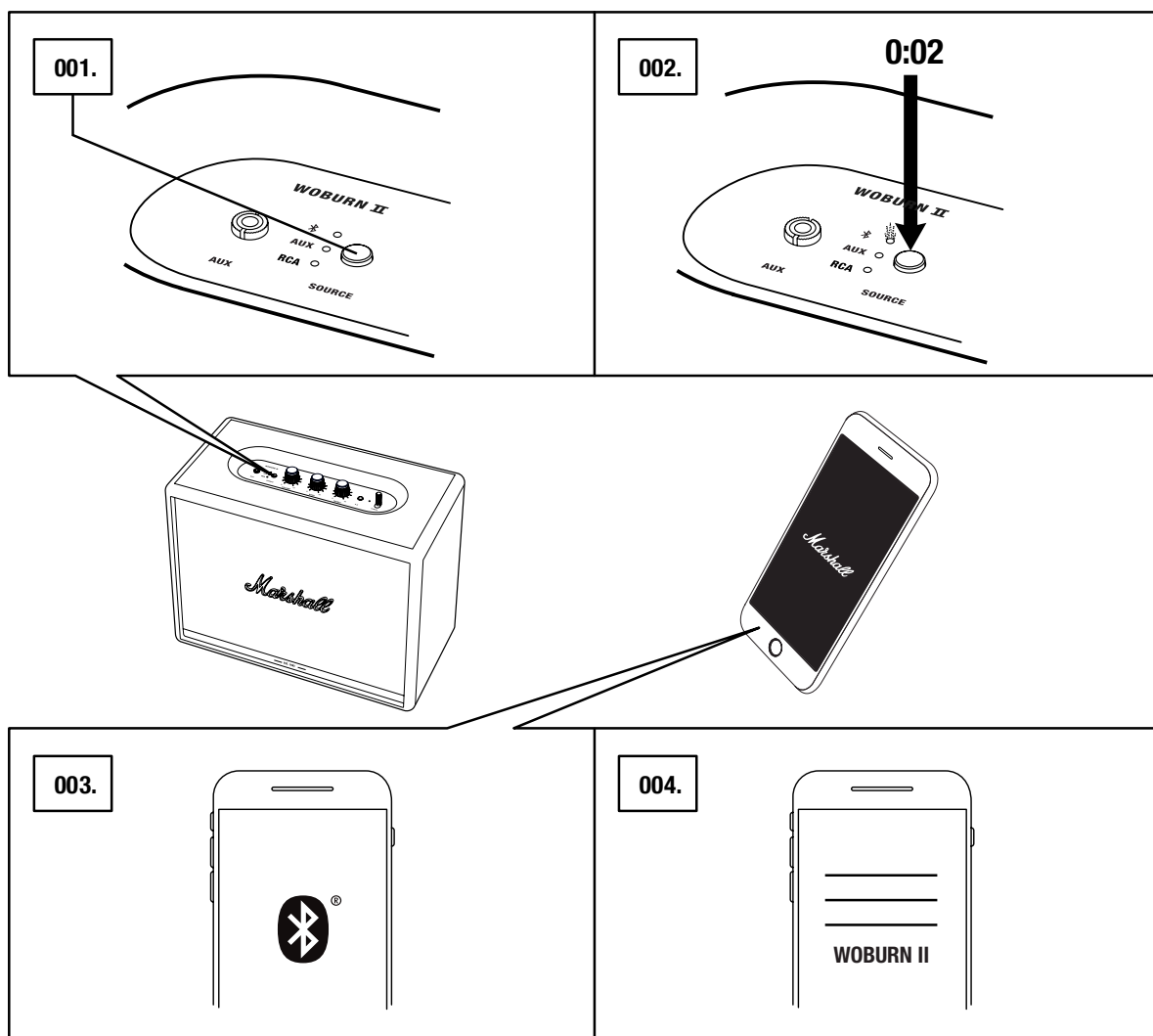


POZOR: NEŽ ZA NETE REPRODUKTOR POUŽÍVAT, ZKONTROLUJTE, ZDA JE HLASITOST NA REPRODUKTORU I ZDROJI ZVUKU NASTAVENA NA NÍZKOU ÚROVEŇ .

PŘIPOJENÍ PROSTŘEDNICTVÍM Bluetooth (PÁROVÁNÍ)

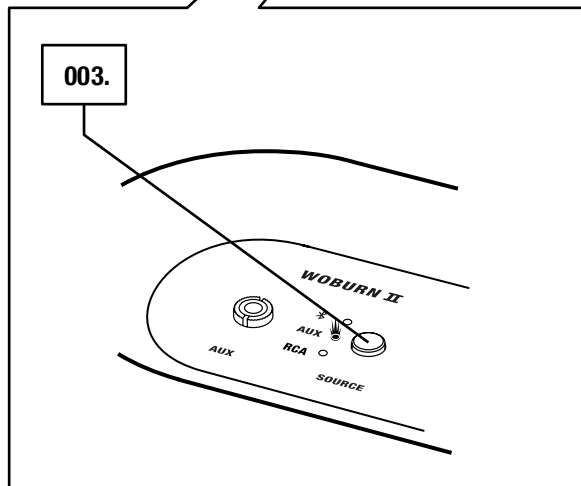
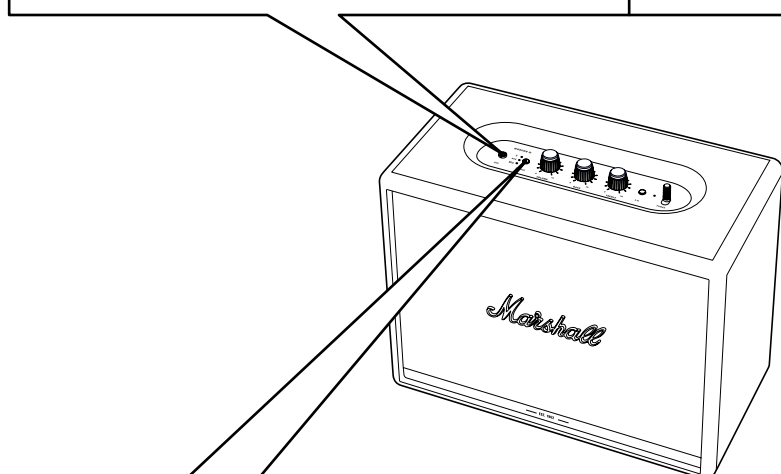
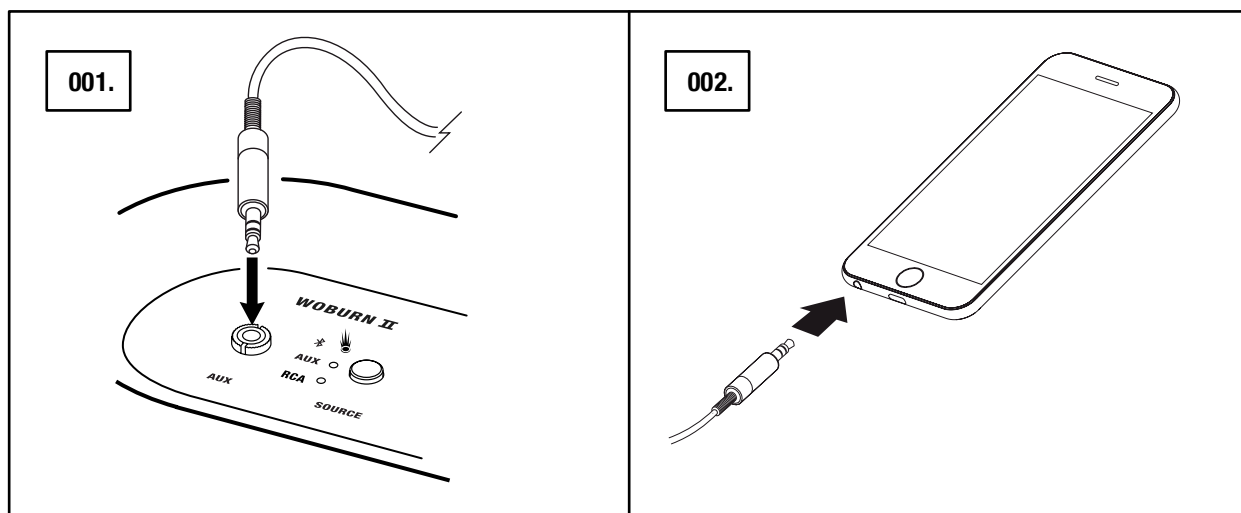
001. VYBERTE JAKO ZDROJ Bluetooth. STISKNUTÍM TLAČÍTKA **SOURCE** PŘEPÍNÁTE MEZI VSTUPNÍMI ZDROJI.
002. STISKNĚTE A PODRŽTE TLAČÍTKO **SOURCE** PO DOBU 2 SEKUND. UKAZATEL Bluetooth ZAČNE BLIKAT.
003. ZAPNĚTE FUNKCI Bluetooth NA SVÉM ZAŘÍZENÍ (SMARTPHONU, TABLETU, POČÍTAČI).
004. V SEZNAMU Bluetooth VYBERTE MOŽNOST **WOBURN II** A PŘIJMĚTE PÁROVÁNÍ. UKAZATEL Bluetooth NA REPRODUKTORU PŘESTANE BLIKAT A BUDE PO DOBU PŘIPOJENÍ ZAŘÍZENÍ SVÍTIT.


REPRODUKTOR WOBURN II LZE SOUČASNĚ PŘIPOJIT KE DVĚMA ZAŘÍZENÍM Bluetooth. ZDROJ ZVUKU VYBERETE PŘEHRÁVÁNÍM PŘIPOJENÉHO ZAŘÍZENÍ Bluetooth. POKUD SOUČASNĚ PROBÍHALO PŘEHRÁVÁNÍ NA DRUHÉM ZAŘÍZENÍ Bluetooth, BUDE POZASTAVENO.



PŘIPOJENÍ PROSTŘEDNÍM VSTUPU AUX

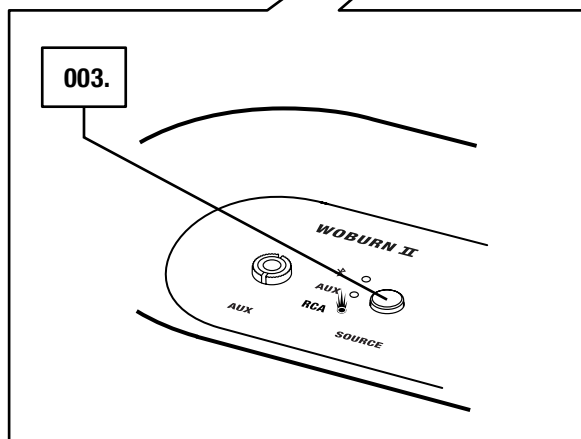
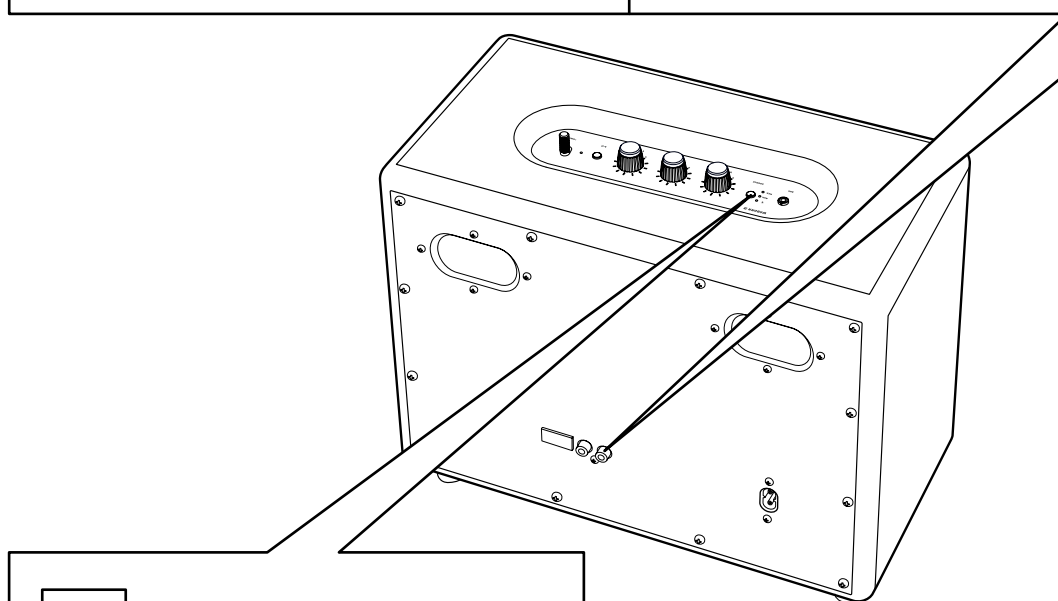
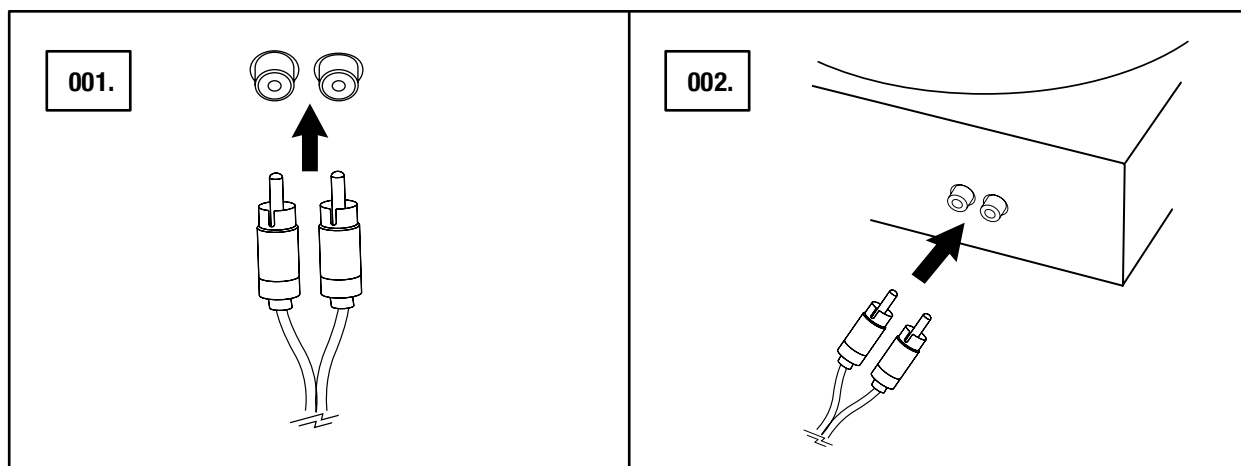
001. PŘIPOJTE STEREO REPRODUKTOR 3,5 mm DO VSTUPU OZNAČENÉHO **AUX** NA HORNÍ STRANĚ REPRODUKTORU.
002. DRUHÝ KONEC KABELU PŘIPOJTE KE ZVUKOVÉMU VÝSTUPU ZDROJE ZVUKU.
003. VYBERTE JAKO ZDROJ AUX. STISKNUTÍM TLAČÍTKA **SOURCE** PŘEPÍNÁTE MEZI VSTUPNÍMI ZDROJI.



 POZNÁMKA: ZVUKOVÉ KABELY NEJSOU SOUČÁSTÍ DODÁVKY REPRODUKTORU WOBURN II.

PŘIPOJENÍ PROSTŘEDNICTVÍM VSTUPU RCA

001. PŘIPOJTE KABEL S KONEKTORY RCA DO VSTUPŮ OZNAČENÝCH **RCA** NA ZADNÍ STRANĚ REPRODUKTORU.
002. DRUHÝ KONEC KABELU PŘIPOJTE K VÝSTUPU ZDROJE ZVUKU.
003. VYBERTE JAKO ZDROJ RCA. STISKNUTÍM TLAČÍTKA **SOURCE** PŘEPÍNÁTE MEZI VSTUPNÍMI ZDROJI.



POZNÁMKA: P IPOJENÝ GRAMOFON MUSÍ BÝT VYBAVEN ZESILOVA EM RIIA NEBO SAMOSTATNÝM P EDZESILOVA EM.

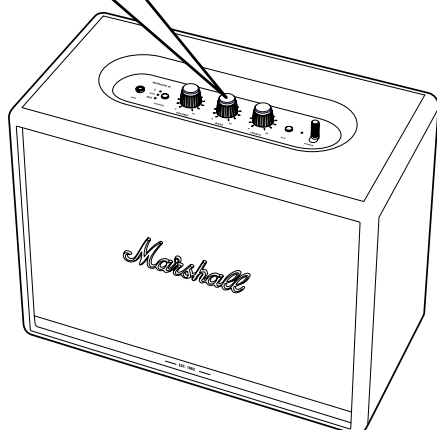
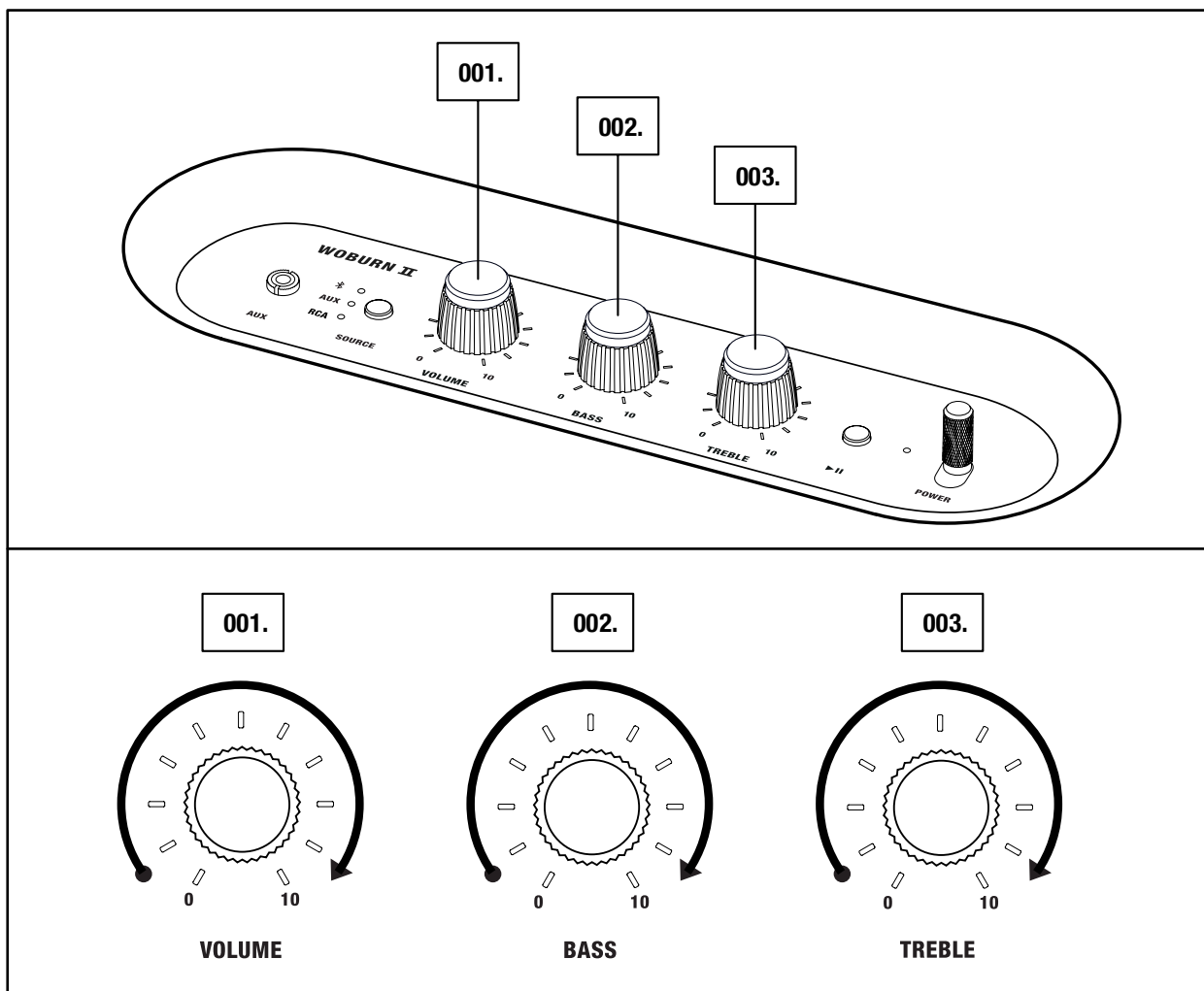
NASTAVENÍ HLASITOSTI/HLOUBEK/VÝŠEK

REPRODUKTOR WOBURN II DISPONUJE TŘEMI OVLADAČI PRO NASTAVENÍ ZVUKU.

001. KNOFLÍK PRO NASTAVENÍ HLASITOSTI

002. KNOFLÍK PRO NASTAVENÍ HLOUBEK

003. KNOFLÍK PRO NASTAVENÍ VÝŠEK



POZNÁMKA: ZVUK LZE TAKÉ NASTAVIT
POMOCÍ APLIKACE MARSHALL
BLUETOOTH®.

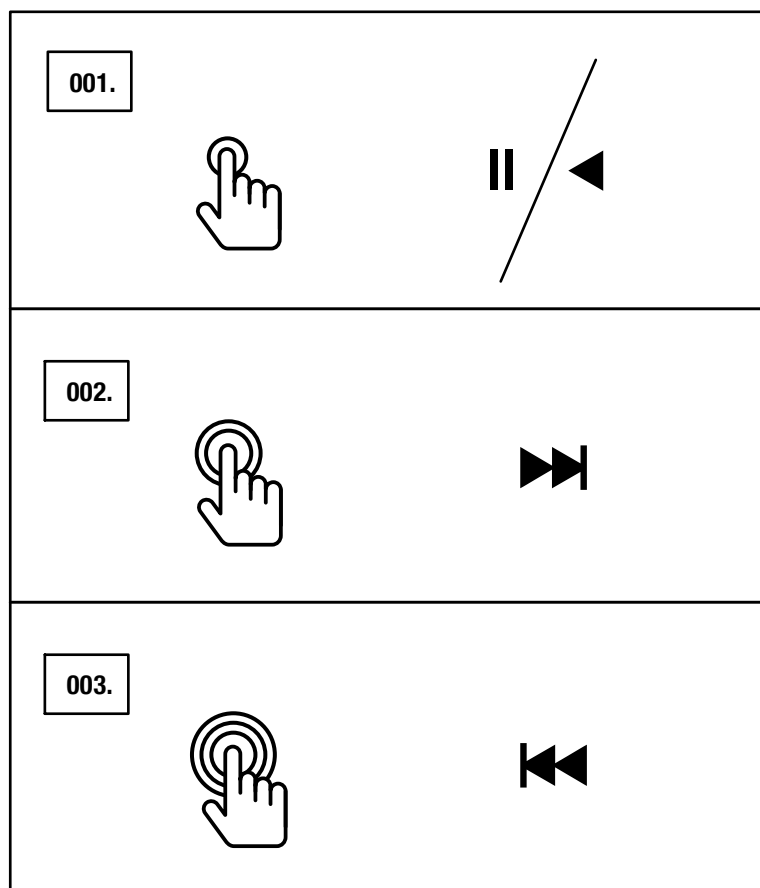
OVLÁDÁNÍ PŘEHRÁVÁNÍ/POZASTAVENÍ


REPRODUKTOR WOBURN II MÁ TLAČÍTKO PŘEHRÁT/POZASTAVIT, KTERÉ SLOUŽÍ K OVLÁDÁNÍ HUDBY PŘI PŘEHRÁVÁNÍ PROSTŘEDNICTVÍM Bluetooth.

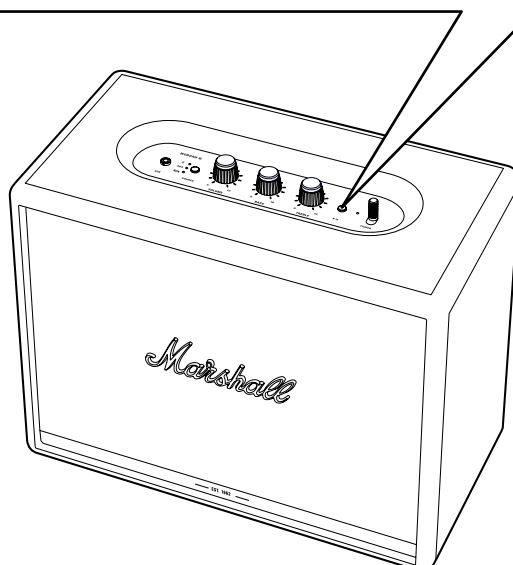
001. JEDNO STISKnutí PRO PŘEHRÁVÁNÍ, PŘÍP. POZASTAVENÍ.

002. DVĚ STISKnutí PRO PŘESKOČENÍ VPŘED.

003. TŘI STISKnutí PRO PŘESKOČENÍ VZAD.



 POZNÁMKA: PŘEHRÁVÁNÍ LZE TAKÉ OVLÁDAT POMOCÍ APLIKACE MARSHALL BLUETOOTH®.



PROPOJENÍ REPRODUKTORŮ

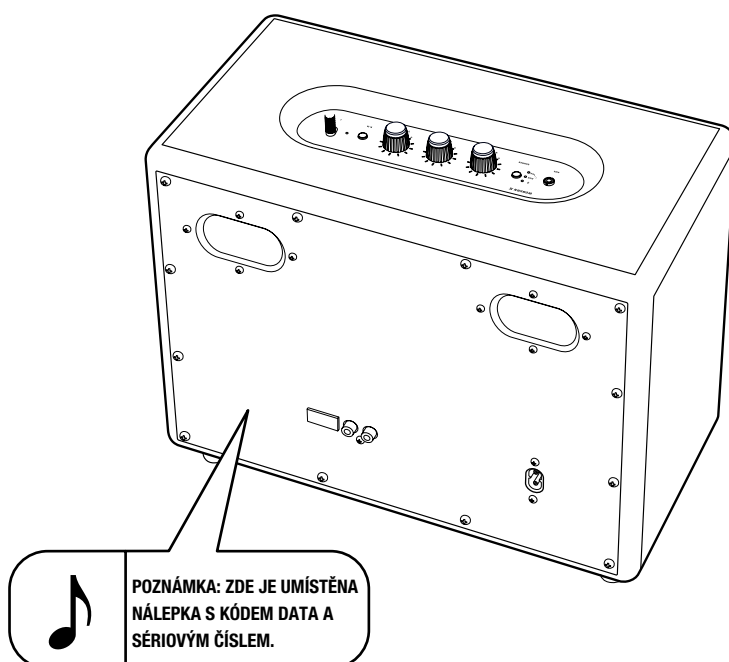
DVA REPRODUKTORY ACTON II, STANMORE II NEBO WOBURN II LZE PROPOJIT A UDĚLAT Z NICH JEDEN ZVUKOVÝ SYSTÉM.

UPOZORŇUJEME, ŽE NĚKTERÉ HARDWAROVÉ KOMPONENTY SE U JEDNOTLIVÝCH MODELŮ LIŠÍ A MOHOU OMEZOVAT PODPORU PROPOJENÍ. TABULKA NÍŽE UVÁDÍ INFORMACE O KOMPATIBILITĚ MODELU WOBURN II S OSTATNÍMI MODELÝ.

MODEL REPRODUKTORU JE UVEDEN NA ZADNÍ STRANĚ REPRODUKTORU.

WOBURN II BLUETOOTH

ACTON II	Ano
ACTON II BLUETOOTH	Ano
ACTON II BT	
STANMORE II	Ano
STANMORE II BLUETOOTH	Ano
STANMORE II BT	
WOBURN II BLUETOOTH	Ano

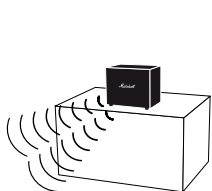


PROPOJENÍ REPRODUKTORŮ

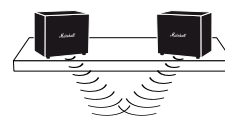
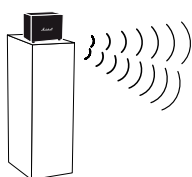
DVA REPRODUKTORY ACTON II, STANMORE II NEBO WOBURN II LZE PROPOJIT A UDĚLAT Z NICH JEDEN ZVUKOVÝ SYSTÉM. MŮŽETE SI VYBRAT ZE DVOU REŽIMŮ:

- **PROSTOROVÝ REŽIM** – OBA REPRODUKTORY PŘEHRÁVAJÍ SYNCHRONIZOVANĚ STEJNÝ ZVUK. KAŽDÝ REPRODUKTOR PŘEHRÁVÁ LEVÝ I PRAVÝ KANÁL.
TENTO REŽIM JE VHODNÝ, POKUD JSOU REPRODUKTORY UMÍSTĚNY V RŮZNÉ VÝŠCE, SMĚRU NEBO OBLASTI MÍSTNOSTI.
- **STEREO REŽIM** – OBA REPRODUKTORY STEJNÉ VELIKOSTI JSOU PROPOJENY JAKO STEREO PÁR. JEDEN REPRODUKTOR PŘEHRÁVÁ LEVÝ KANÁL A DRUHÝ PRAVÝ KANÁL.
TENTO REŽIM JE VHODNÝ, POKUD JSOU REPRODUKTORY UMÍSTĚNY VE STEJNÉ VÝŠCE, VZDÁLENOSTI A SMĚRŮJÍ STEJNÝM SMĚREM.

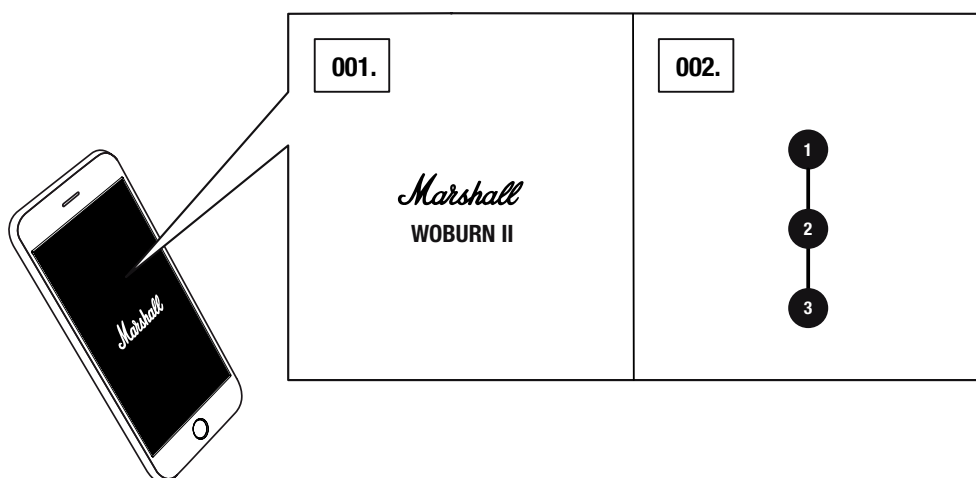
001. CHCETE-LI PROPOJIT DVA REPRODUKTORY, SPUSŤTE APLIKACI **MARSHALL BLUETOOTH®** A PŘIPOJTE SE K REPRODUKTORU.
002. PŘEJDĚTE K MOŽNOSTI **PROPOJIT REPRODUKTORY** A POSTUPOJTE PODLE POKYNŮ V APLIKACI.



AMBIENT MODE



STEREO MODE

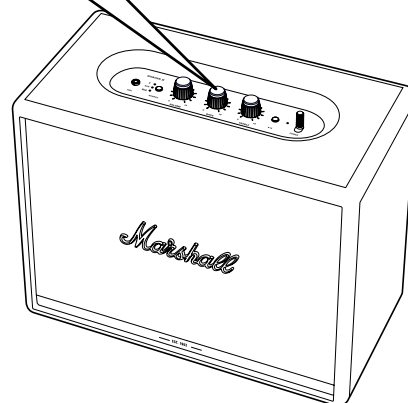
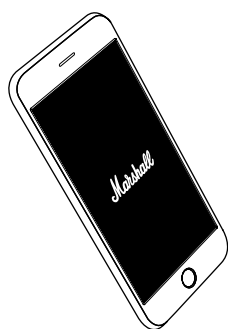
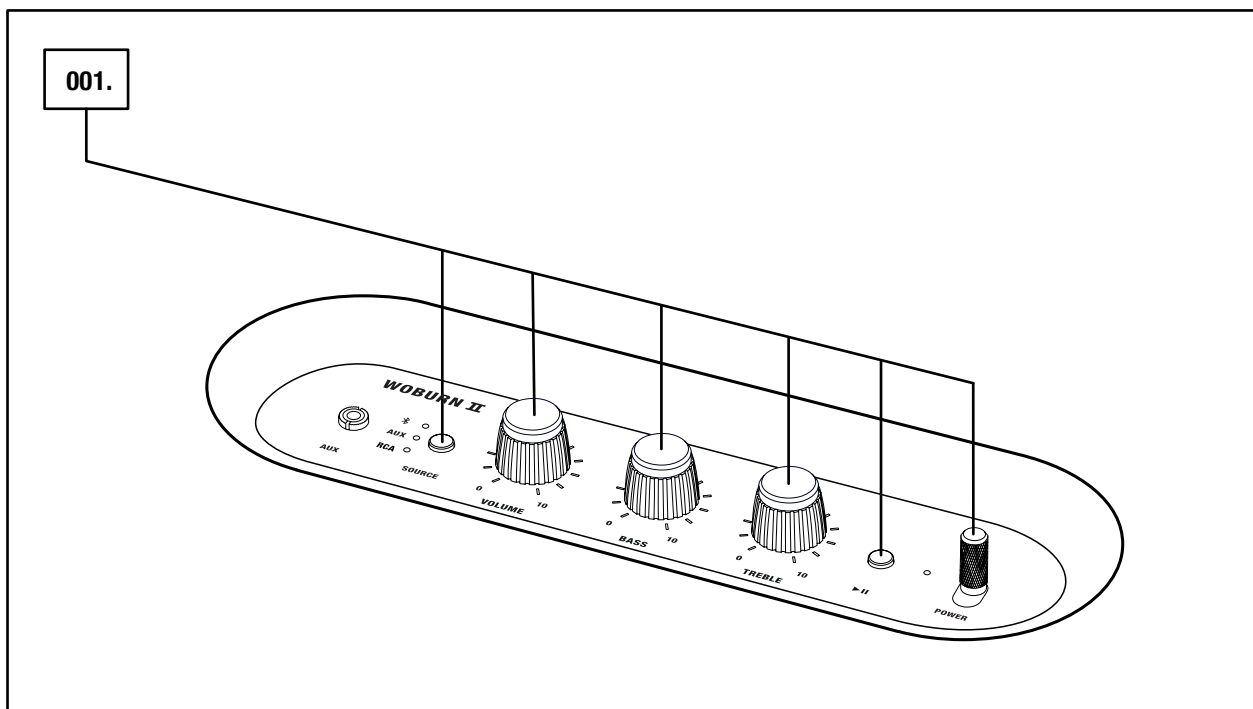


POZNÁMKA: PRO OPTIMÁLNÍ VÝKON SE UJISTĚTE, ŽE JE ZVUKOVÉ ZAŘÍZENÍ PŘIPOJENO PROSTŘEDNICTVÍM Bluetooth ZÁROVEŇ JEN K JEDNOMU REPRODUKTORU.

POHOTOVOSTNÍ REŽIM

PO 20 MINUTÁCH NEČINNOSTI PŘEJDE REPRODUKTOR WOBURN II DO POHOTOVOSTNÍHO REŽIMU Z DŮVODU ÚSPORY ENERGIE. V TOMTO REŽIMU JSOU VŠECHNY UKAZATELE VYPNUTÉ.

001. REPRODUKTOR Z POHOTOVOSTNÍHO REŽIMU PROBUDÍTE STISKNUTÍM LIBOVOLNÉHO TLAČÍTKA NEBO MANIPULACÍ S LIBOVOLNÝM KNOFLÍKEM.



POZNÁMKA: REPRODUKTOR LZE TAKÉ PROBUDIT POMOCÍ APLIKACE MARSHALL BLUETOOTH®.

TECHNICKÉ ÚDAJE

SPECIFIKACE ZVUKU

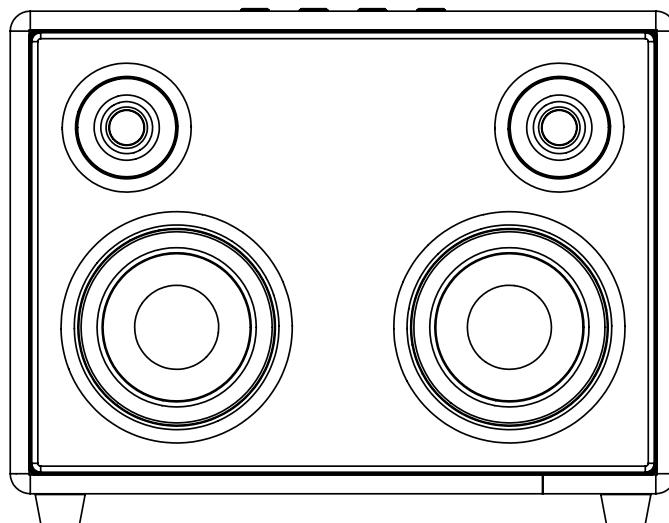
- **STEREO REPRODUKTOR S BASSREFLEXOVÝM SYSTÉMEM**
- **DIGITÁLNÍ ZESILOVAČE TŘÍDY D:** 2 x 15 W + 2 x 50 W
- **VÝŠKOVÉ REPRODUKTORY:** 2 x ¾" výškové reproduktory typu dome
- **HLOUBKOVÉ REPRODUKTORY:** 2 x 5¼" hloubkový reproduktor
- **OVLÁDÁNÍ HLOUBEK A VÝŠEK**
- **FREKVENČNÍ ODEZVA:** 30–20 000 Hz ± 6 dB
- **MAXIMÁLNÍ HLADINA AKUSTICKÉHO ZVUKU:** 110 dB SPL při vzdálenosti 1 m

KONEKTIVITA

- **Bluetooth®:** Bluetooth 5.0 s Qualcomm® aptX™
- **AUX:** stereo konektor 3,5 mm
- **RCA:** konektor RCA (levý a pravý)

TECHNICKÉ ÚDAJE

- **VSTUPNÍ SÍŤOVÉ NAPĚTÍ:** 100–240 VAC
- **SÍŤOVÁ FREKVENCE:** 50–60 Hz
- **ROZMĚRY:** 400 x 310 x 200 mm
- **HMOTNOST:** 8,55 kg



POZNÁMKA: PŘEDNÍ ČÁST REPRODUKTORU NENÍ ODNÍMATELNÁ.
TENTO OBRÁZEK ZOBRAZUJE INTERNÍ USPOŘÁDÁNÍ
REPRODUKTORU. NEPOKOUŠEJTE SE DEMONTOVAT PANEL,
HROZÍ RIZIKO POŠKOZENÍ REPRODUKTORU.

ODSTRAŇOVÁNÍ PROBLÉMŮ

PROBLÉM	PŘÍČINA	AKCE
REPRODUKTOR WOBURN II NELZE ZAPNOUT.	Reproduktor není připojen k síťovému napájení elektriny.	Připojte síťový kabel k reproduktoru Woburn II a do funkční síťové zásuvky. Zatáhněte za páčku napájení směrem k přední části reproduktoru a podržte ji, dokud se nerozsvítí ukazatele.
NENÍ SLYŠET ŽÁDNÝ ZVUK NEBO JE JEHO HLASITOST PŘÍLIŠ NÍZKÁ.	Je vybrán nesprávný zdroj zvuku.	Zkontrolujte, zda je zařízení připojeno k reproduktoru Woburn II.
	Je nastavena příliš nízká hlasitost na zdroji zvuku nebo na reproduktoru.	Mírně zvyšte hlasitost na zdroji zvuku nebo reproduktoru.
NELZE SE PŘIPOJIT NEBO SE SPÁROVAT SE ZAŘÍZENÍM Bluetooth.	Bluetooth není aktivní na zařízení (smartphonu, tabletu, počítači).	Aktivujte Bluetooth na zařízení.
	K reproduktoru jsou již připojena dvě zařízení.	Před připojováním k reproduktoru odpojte jedno z již připojených zařízení.
	Reproduktor není v režimu párování.	Stiskněte tlačítko Bluetooth, podržte je stisknuté po dobu 3 sekund. Reproduktor tak bude pro zařízení zjistitelný.

ODSTRAŇOVÁNÍ PROBLÉMŮ

PROBLÉM	PŘÍČINA	AKCE
REPRODUKTOR NEREAGUJE.	Došlo k softwarovému problému.	Odpojte síťovou zástrčku reproduktoru ze síťové zásuvky, počkejte 15 sekund a pak ji znovu zapojte.
PŘIPOJENÍ Bluetooth SE PŘERUŠILO.	Obě zařízení Bluetooth jsou příliš daleko od sebe nebo je spojení ovlivněno překážkami.	Přemístěte zařízení blíže k sobě, do 10 metrů, a odstraňte překážky jako zástěny nebo dveře.
	V okolí reproduktoru Woburn II je silné elektrické pole.	Zařízení jako mikrovlnné trouby, bezdrátové síťové adaptéry, zářivková světla a plynové vařiče používají stejný rozsah frekvence jako zařízení Bluetooth. To může způsobovat elektrické rušení.
JE SLYŠET PRASKÁNÍ.	Zesilovač se připojuje po výpadku výkonu.	Snižte hlasitost na zdroji zvuku.
		Snižte hlasitost nebo hloubky na reproduktoru Woburn II.

ODSTRAŇOVÁNÍ PROBLÉMŮ

PROBLÉM	PŘÍČINA	AKCE
ZVUK JE ZKRESLENÝ.	Je nastavena příliš vysoká hlasitost na zdroji zvuku.	Snižte hlasitost přehrávání na zdroji zvuku.
	Stream zvuku nebo zvukový soubor mají nízkou kvalitu.	Zkuste jiný zvukový soubor nebo hudební přehrávač.
	Hlasitost na reproduktoru Woburn II je nastavena příliš vysoko.	Snižte hlasitost na reproduktoru.
	Příliš vysoké hloubky/výšky na reproduktoru.	Snižte hloubky/výšky na reproduktoru.
NEPRAVIDELNÝ CHOD.	Rušení z jiného elektronického zařízení.	Přemístěte reproduktor Woburn II na jiné místo.
		Vypněte nebo přemístěte rušící elektronické zařízení.



POZNÁMKY:

V ZÁVISLOSTI NA POUŽITÍ MŮŽE ZAŘÍZENÍ BLUETOOTH VYVOLÁVAT NÁSLEDUJÍCÍ ZÁVADY SOUVISEJÍCÍ SE ZVUKEM NEBO TECHNICKÉ ZÁVADY, A TO V NÁSLEDUJÍCÍCH PŘÍPADECH:

- POKUD SE URČITÁ ČÁST TĚLA DOSTANE DO STYKU S PŘIJÍMACÍM/VYSÍLACÍM SYSTÉMEM ZAŘÍZENÍ BLUETOOTH NEBO REPRODUKTORU WOBURN II.
- DOCHÁZÍ K ELEKTRICKÉMU KOLÍSÁNÍ ZPŮSOBENÉMU PŘEKÁŽKAMI VE FORMĚ STĚN, ROHŮ ATD.
- VÝROBEK JE VYSTAVEN ELEKTRICKÉMU RUŠENÍ ZAŘÍZENÍM VE STEJNÉM KMITOČTOVÉM PÁSMU, NAPŘÍKLAD ZDRAVOTNICKÝM ZAŘÍZENÍM, MIKROVLNNOU TROUBOU A BEZDRÁTOVOU SÍTÍ.

TOTO BEZDRÁTOVÉ ZAŘÍZENÍ MŮŽE BĚHEM POUŽÍVÁNÍ VYVOLÁVAT ELEKTRICKÉ RUŠENÍ.

WWW.MARSHALLHEADPHONES.COM