

Marshall

WOBURN II BLUETOOTH

KASUTUSJUHEND

LEGAL & TRADEMARK NOTICE

- Design of device and packaging are intellectual properties of Zound Industries International AB and Marshall Amplification Plc. © All Rights Reserved. Zound Industries International AB is hereinafter referred to as “Zound Industries” or “manufacturer”.
- MARSHALL, Marshall Amps, their respective logos, “Marshall” and “Marshall” trade dress are trademarks and intellectual property of Marshall Amplification Plc and may not be used without permission. Permission granted to Zound Industries.
- Qualcomm aptX is a product of Qualcomm Technologies International, Ltd. Qualcomm is a trademark of Qualcomm Incorporated, registered in the United States and other countries, used with permission. aptX is a trademark of Qualcomm Technologies International, Ltd., registered in the United States and other countries, used with permission.
- The Bluetooth® wordmark and logos are registered trademarks owned by the Bluetooth SIG, Inc. and any use of such marks by Zound Industries is under license.
- Apple and the Apple logo are trademarks of Apple Inc., registered in the U.S. and other countries. App Store is a service mark of Apple Inc., registered in the U.S. and other countries.
- Google Play and the Google Play logo are trademarks of Google LLC.
- All other trademarks are the property of their respective owners and may not be used without permission.
- For more legal information related to this product and to its use in your specific region, and for more detailed information about Zound Industries and partner & license information, please visit the website: www.marshallheadphones.com. The user is recommended to visit the website regularly for up-to-date information.

Zound Industries International AB, Centralplan 15, 111 20 Stockholm, Sweden

REGISTER

EESTI

PTK

LK

002. LEGAL & TRADEMARK NOTICE

004. KARBI SISU

005. ÜLDKIRJELDUS

007. WOBURN II VOOLUVÕRKU ÜHENDAMINE

008. WOBURN II SISSE-/VÄLJALÜLITAMINE

009. WOBURN II HÄÄLESTAMINE

010. HELIALLIKA VALIMINE

011. ÜHENDAMINE BLUETOOTHI KAUDU (SIDUMINE)

012. ÜHENDAMINE AUX-SISENDI KAUDU

013. ÜHENDAMINE RCA-SISENDI KAUDU

014. HELITUGEVUSE/BASSI/KÕRGSAGEDUSTE REGULEERIMINE

015. TAASESITUSE/PAUSI NUPP

016. KÕLARITE SIDUMINE

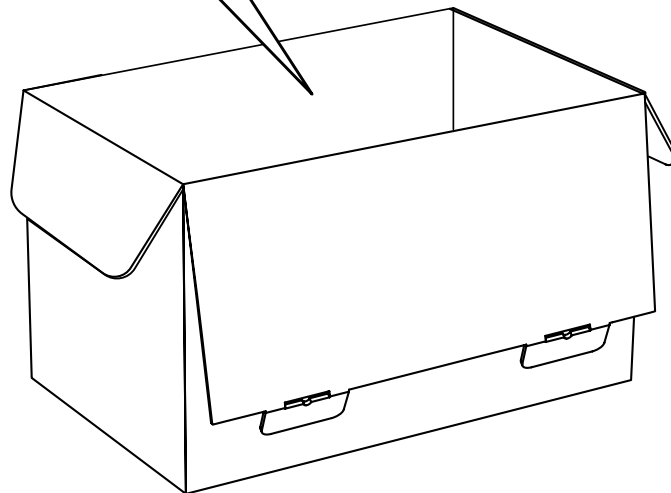
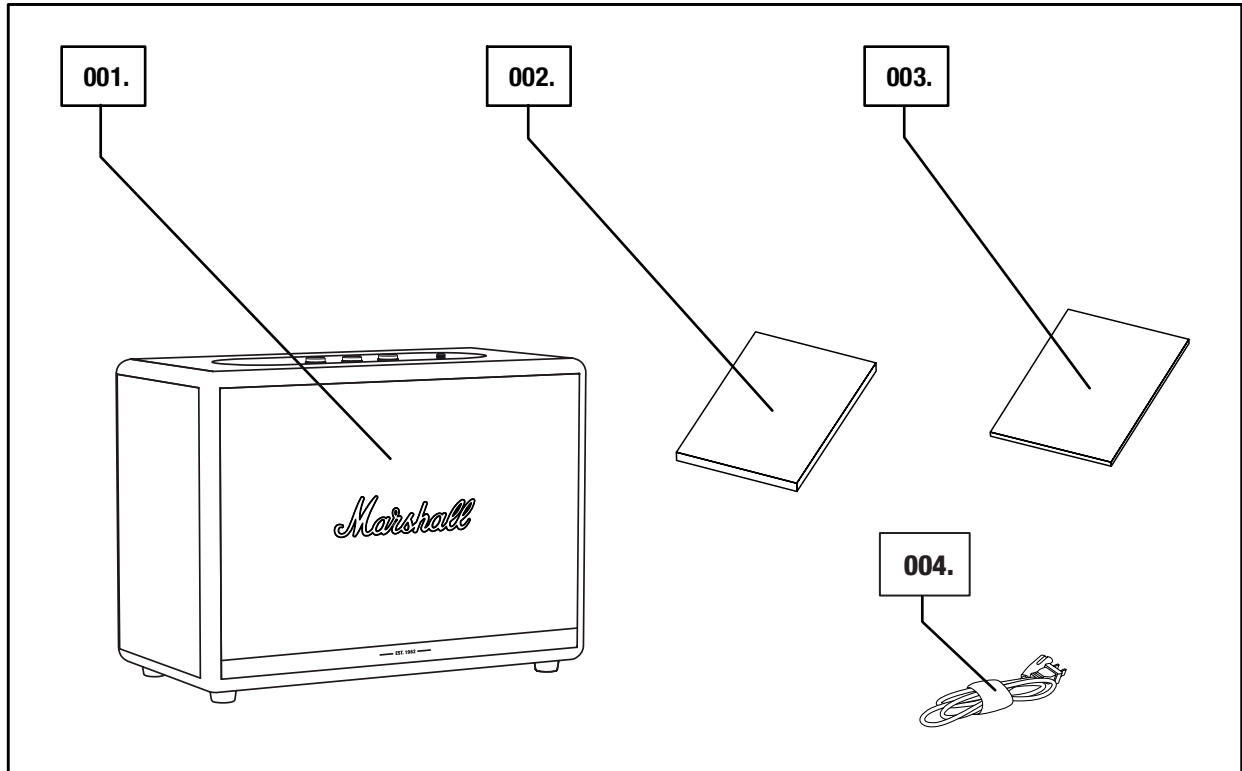
018. OOTEREŽIIM

019. TEHNILISED ANDMED

020. RIKKEOTSING

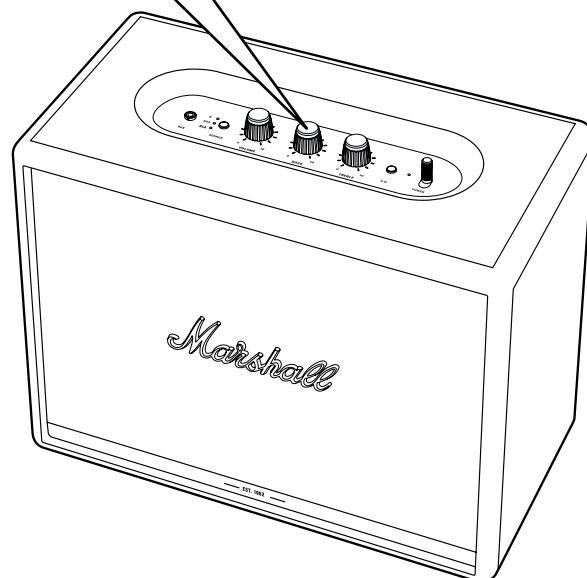
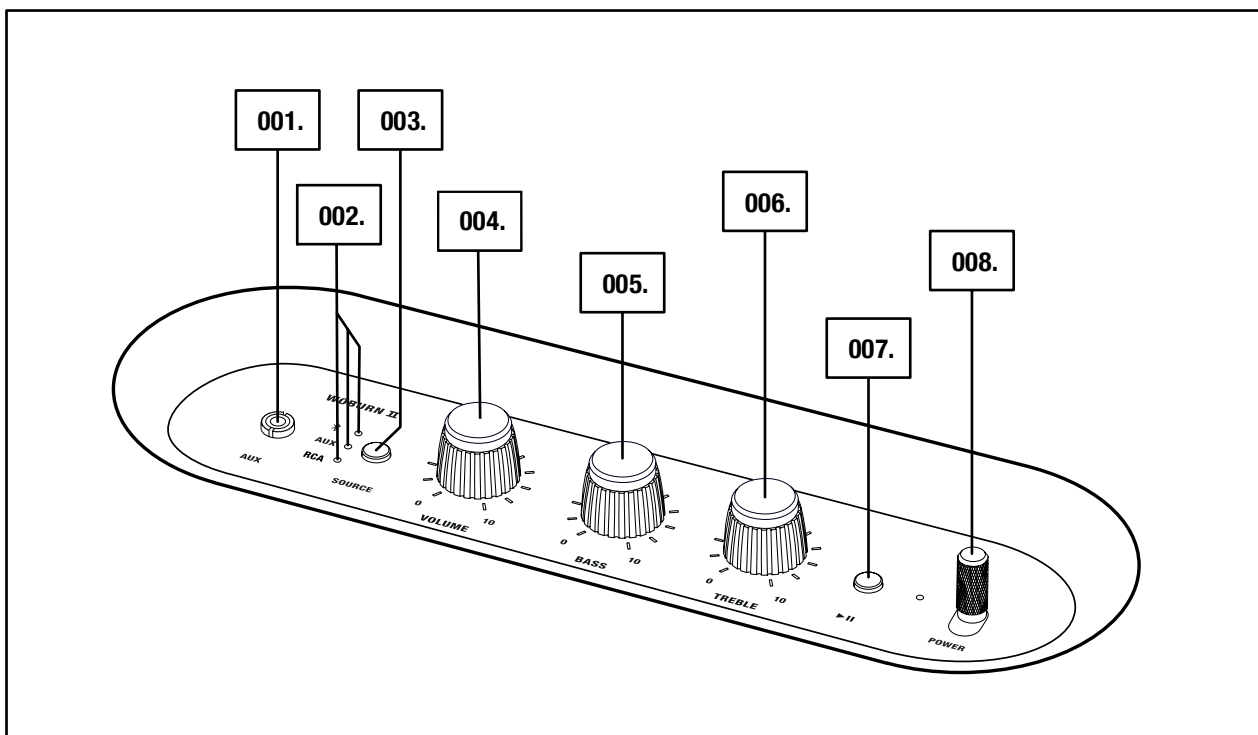
KARBI SISU

- 001. KODUNE Bluetooth®-KÕLAR MARSHALL WOBURN II
- 002. LÜHIJUHEND
- 003. TÄHTSAD OHUTUSJUHISED
- 004. TOITEJUHE



ÜLDKIRJELDUS

- 001. 3,5 mm SISEND
- 002. HELIALLIKA MÄRGUTULED
- 003. HELIALLIKA VALIMISE NUPP
- 004. HELITUGEVUSE NUPP
- 005. BASSINUPP
- 006. KÕRGSAGEDUSTE NUPP
- 007. TAASESITUSE/PAUSI NUPP
- 008. TOITELÜLITI

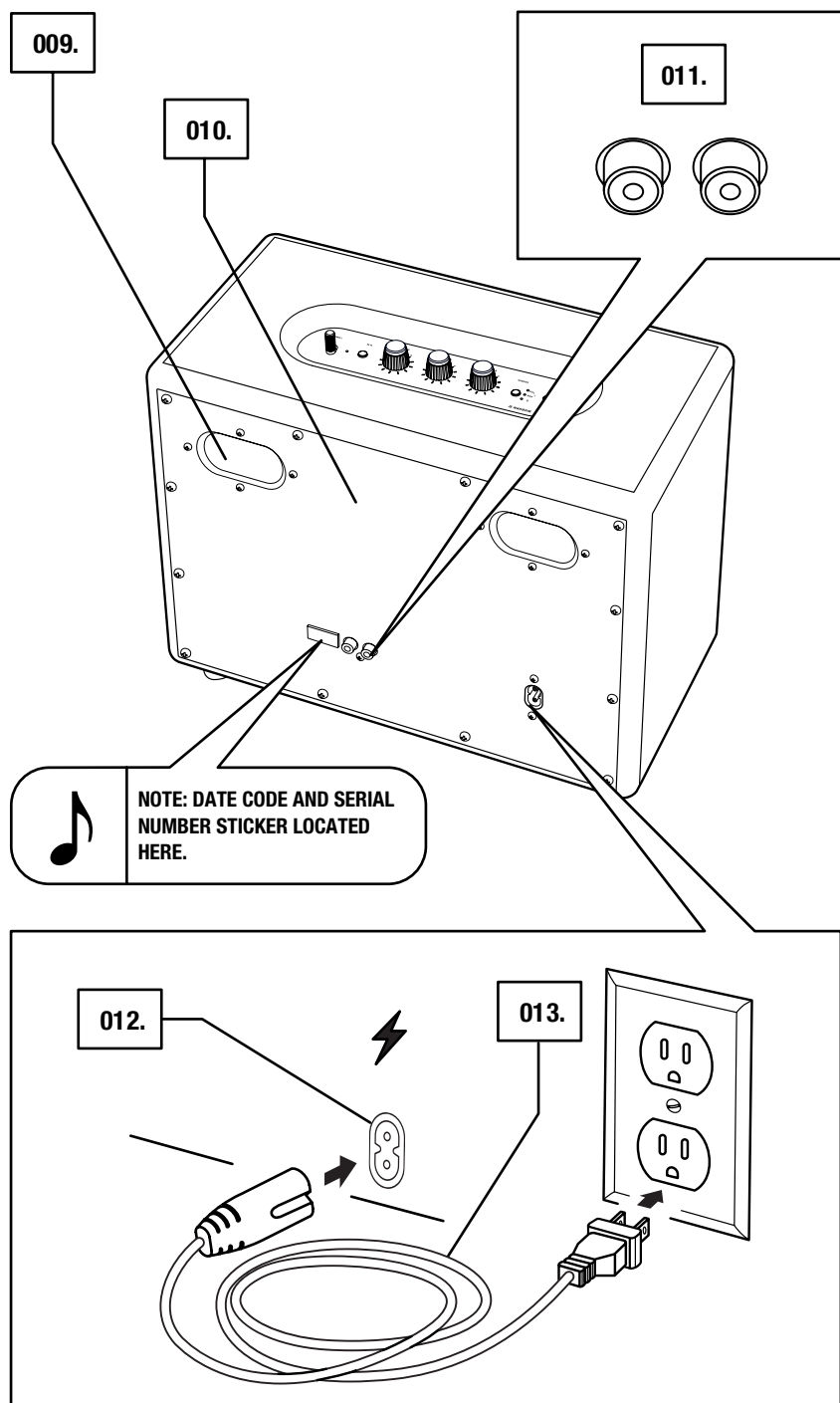


005.

Marshall

ÜLDKIRJELDUS JÄTKUB

- 009. BASSIAVA
- 010. TAGAPANEEL
- 011. RCA-SISEND (VASAK JA PAREM KANAL)
- 012. TOITESISEND
- 013. TOITEJUHE



WOBURN II VOOLUVÕRKU ÜHENDAMINE

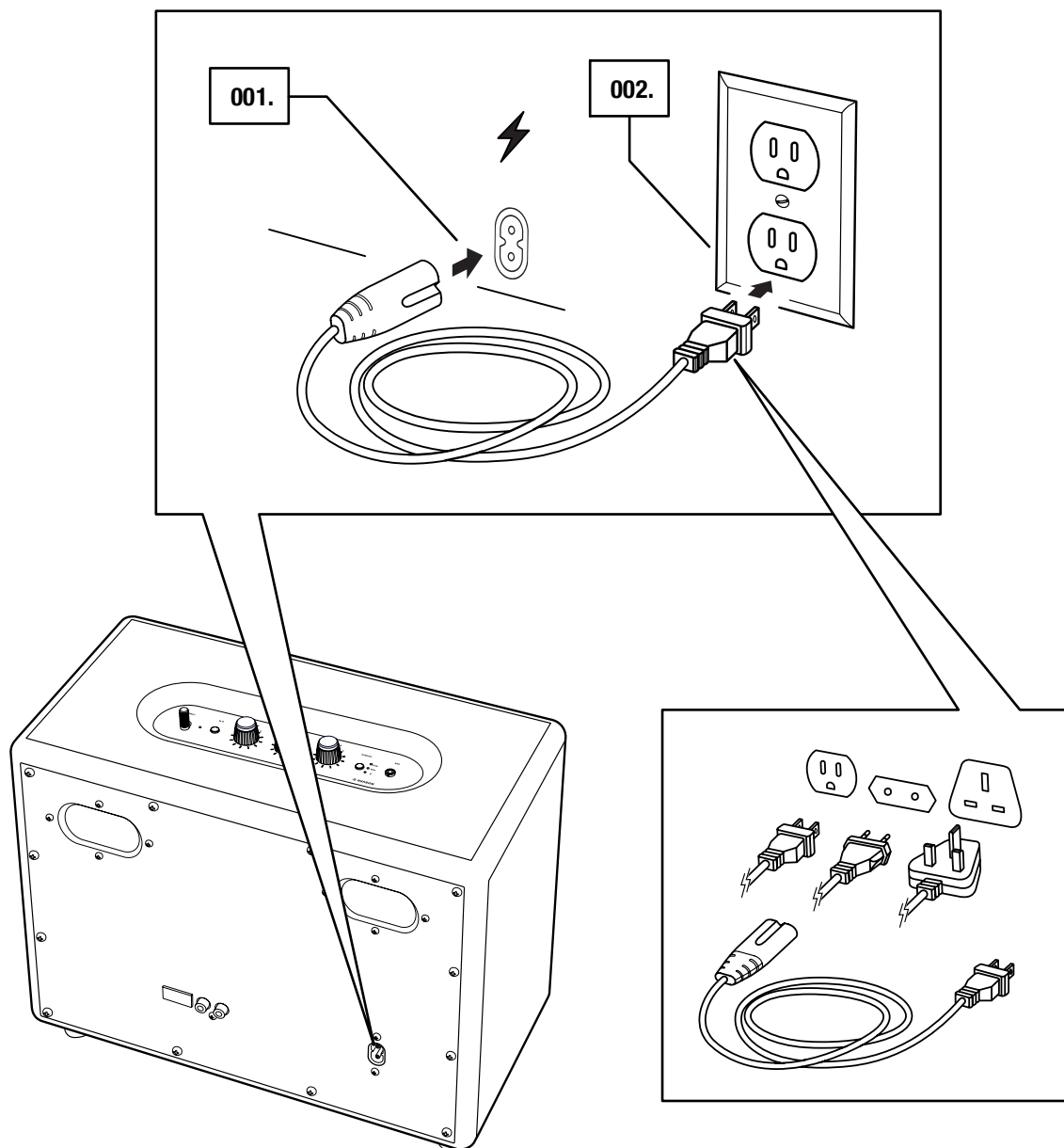
OLULINE: VEENDUGE ALATI, ET TOITEJUHE, TOITEJUHTME PISTIK NING KÕLAR ÜHILDUVAD VOOLUVÕRGU JA SEINAKONTAKTIGA.

001. ÜHENDAGE TOITEJUHE KÕLARIL OLEVASSE TOITESISENDISSE.

002. ÜHENDAGE TOITEJUHTME PISTIK SEINAKONTAKTI.



ETTEVAATUST: ENNE TOITEJUHTME KÕLARIST LAHUTAMIST ERALDAGE SEE ALATI SEINAKONTAKTIST.

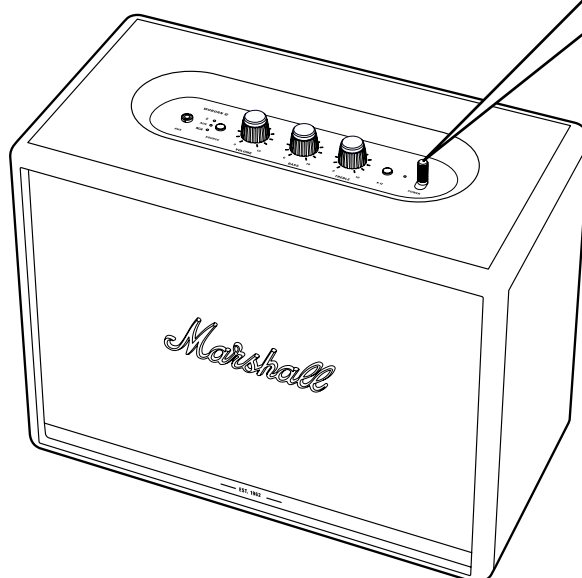
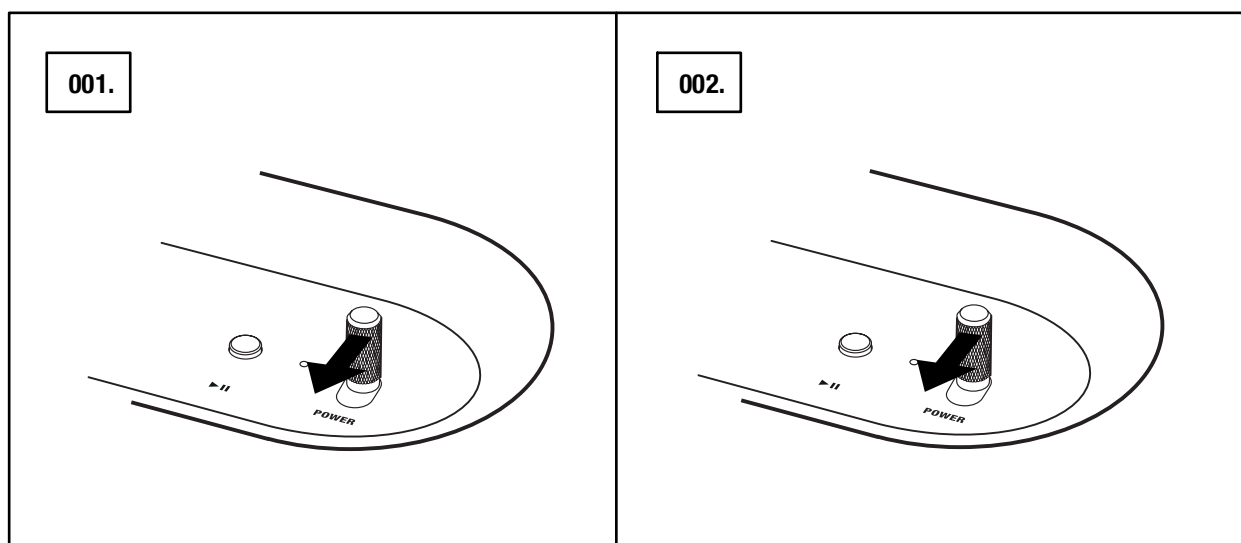


007.

Marshall

WOBURN II SISSE-/VÄLJALÜLITAMINE

001. SISSELÜLITAMINE: TÕMMAKE **TOITELÜLITIT** KÕLARI ESIKÜLJE SUUNAS JA HOIDKE SEDA ETTETÕMMATUNA, KUNI KUULETE SISSELÜLITUSHELI JA KÕLARI MÄRGUTULED SÜTTIVAD.
002. VÄLJALÜLITAMINE: TÕMMAKE **TOITELÜLITIT** KÕLARI ESIKÜLJE SUUNAS JA HOIDKE SEDA ETTETÕMMATUNA, KUNI KUULETE VÄLJALÜLITUSHELI JA KÕIK MÄRGUTULED KUSTUVAD.



WOBURN II HÄÄLESTAMINE

KÕLARIST MAKSIMUMI VÕTMISEKS KONFIGUREERIGE SEDA RAKENDUSEGA **MARSHALL BLUETOOTH®**. RAKENDUS ON SAADAVAL The App Store'IS JA GOOGLE PLAY STORE'IS.

001. LAADIGE ALLA RAKENDUS **MARSHALL BLUETOOTH®** JA JÄRGIGE RAKENDUSES KUVATAVAID JUHISEID.



HELIALLIKA VALIMINE

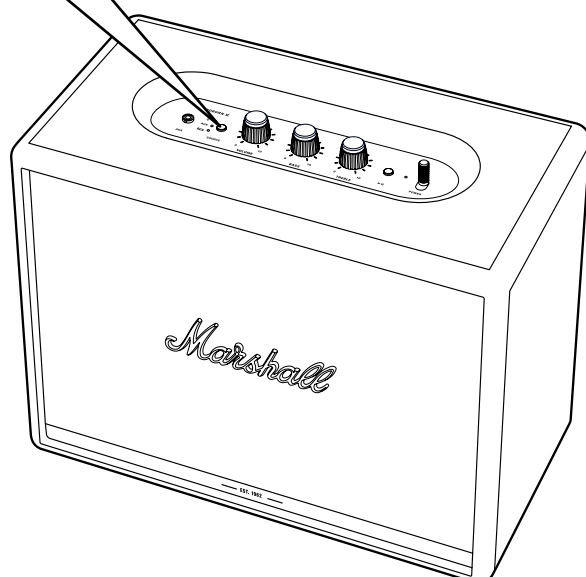
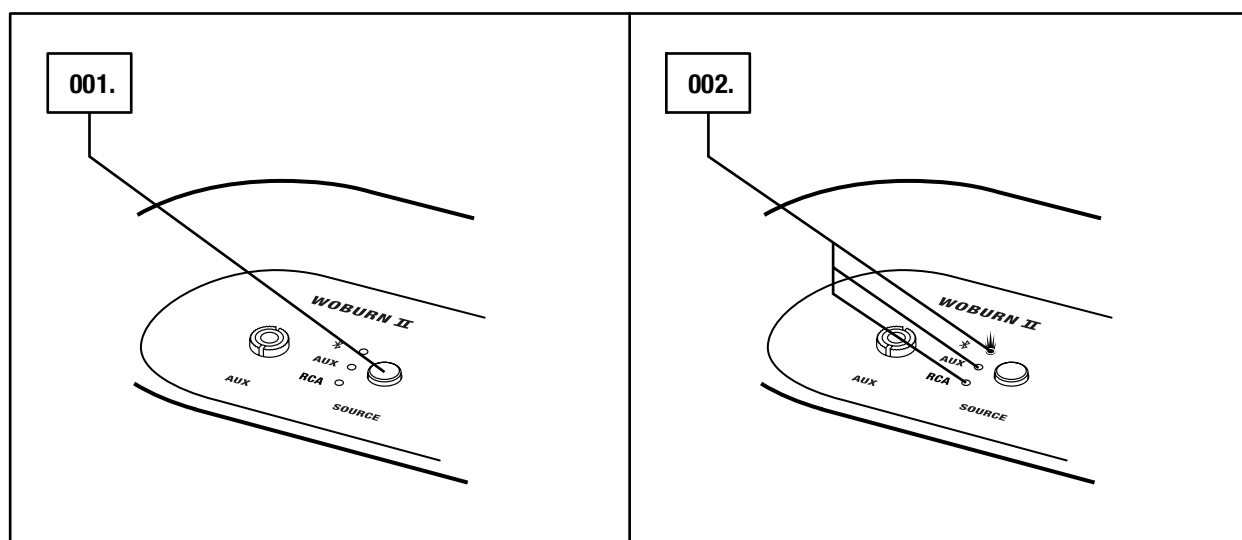
MUUSIKAMÄNGIJA SAAB KÕLARIGA WOBURN II ÜHENDADA MITMEL VIISIL, NII JUHTMETA KUI KA JUHTMEGA.

-  - JUHTMETA Bluetooth-ÜHENDUS
- AUX - 3,5 mm STEREOSISEND
- RCA - KAKS RCA-PESA (VASAK JA PAREM KANAL)

001. VAJUTAGE HELIALLIKA VALIMISE NUPPU **SOURCE**, ET LÜLITUDA ÜMBER Bluetooth-, AUX- JA RCA-HELIALLIKATE VAHEL.

002. AKTIIVSET HELIALLIKAT NÄITAB VASTAVA MÄRGUTULE SÜTTIMINE.

HELIALLIKA SAAB VALIDA KA RAKENDUSEST **MARSHALL BLUETOOTH®**.

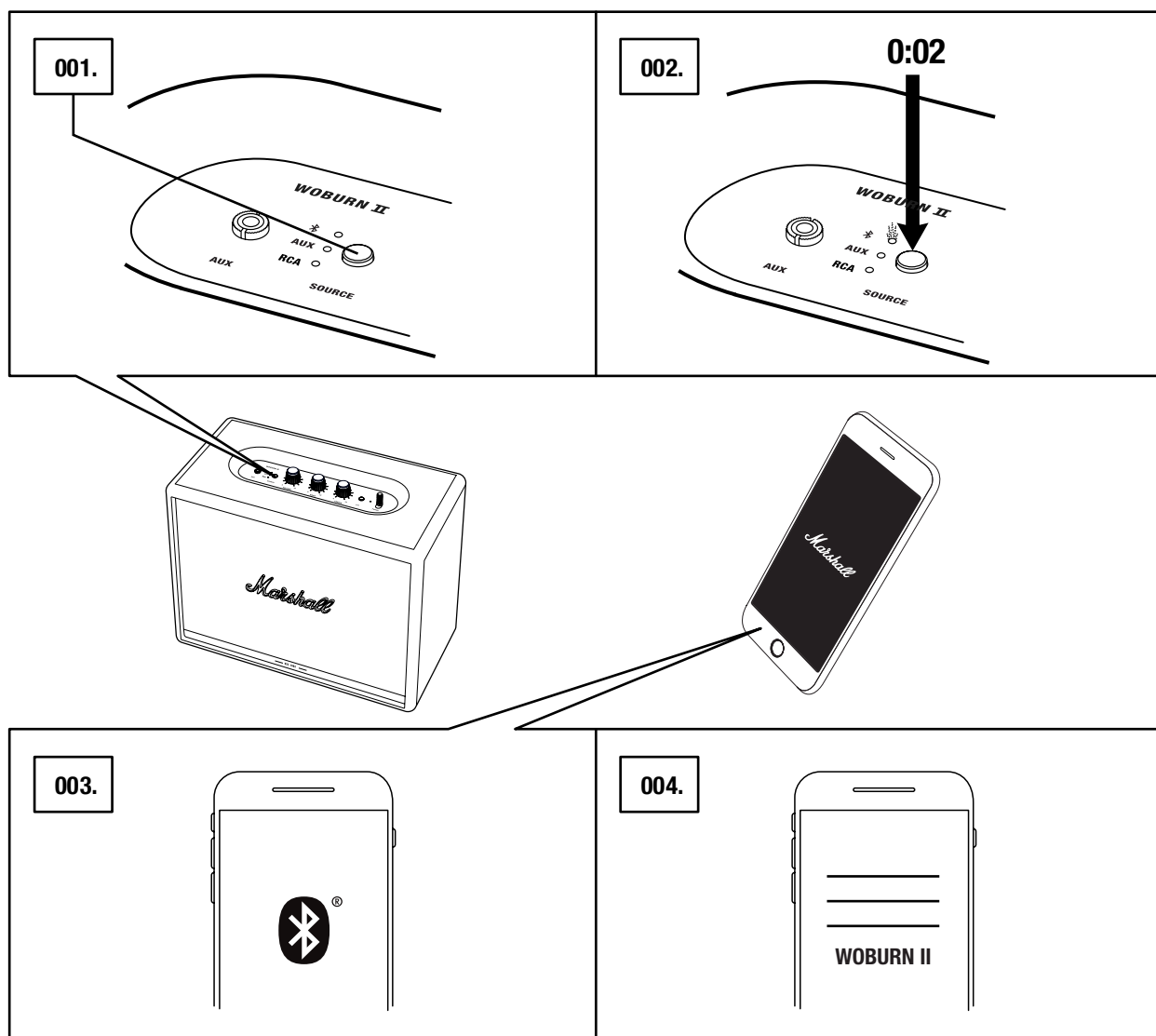


ETTEVAATUST: VEENDUGE ENNE KÕLARI KASUTAMIST, ET NII KÕLARI KUI KA HELIALLIKA HELITUGEVUS ON SEATUD MADALAKS.

ÜHENDAMINE Bluetoothi KAUDU (SIDUMINE)

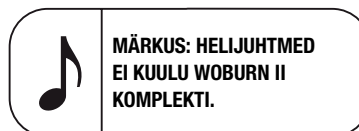
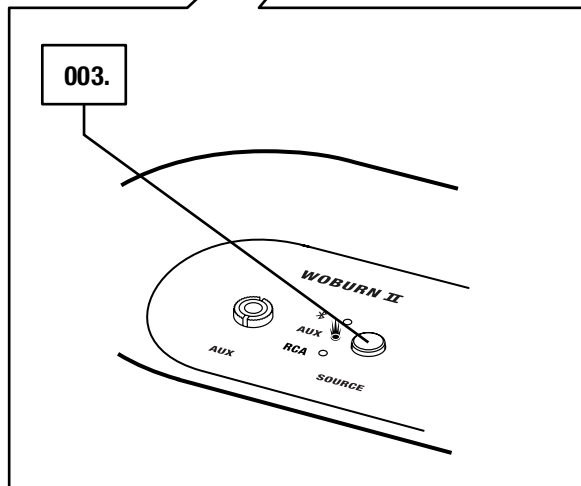
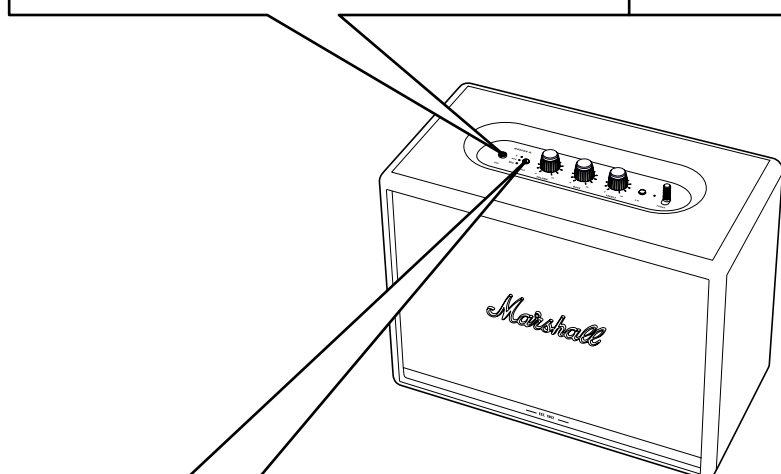
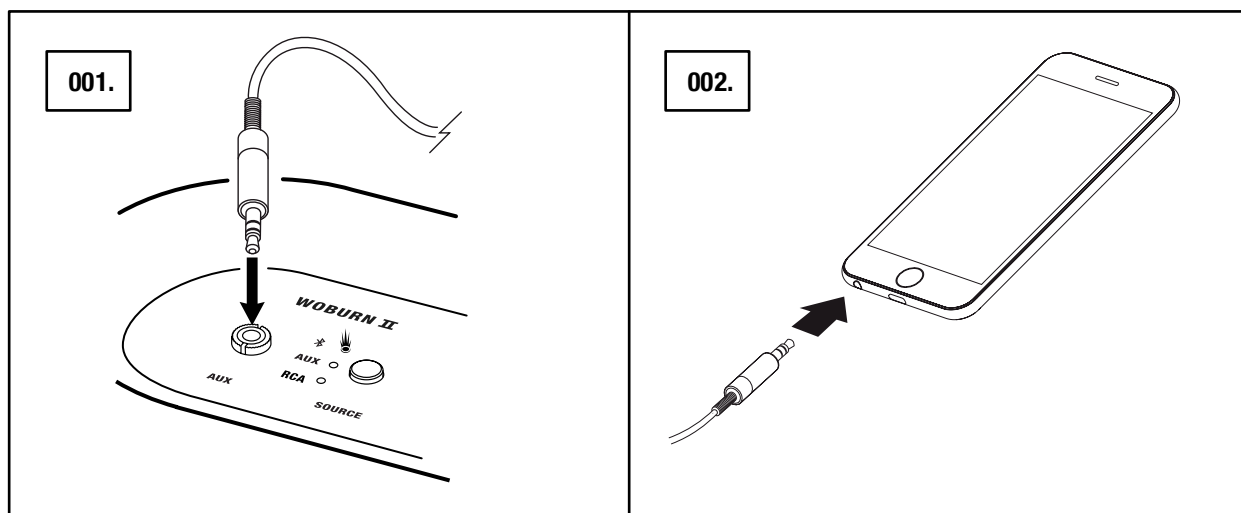
001. VALIGE SISENDIKS Bluetooth. SISENDITE VAHEL ÜMBER LÜLITUMISEKS VAJUTAGE HELIALLIKA VALIMISE NUPPU **SOURCE**.
002. VAJUTAGE HELIALLIKA VALIMISE NUPPU **SOURCE** 2 SEKUNDIT. Bluetooth-MÄRGUTULI HAKKAB VILKUMA.
003. LÜLITAGE Bluetooth OMA SEADMES (NUTITELEFON, TAHVELARVUTI, ARVUTI) SISSE.
004. VALIGE Bluetooth-SEADMETE LOENDIST **WOBURN II** JA KINNITAGE SIDUMINE. KUI SEADMED ON ÜHENDATUD, LÕPETAB KÕLARIL OLEV Bluetooth-MÄRGUTULI VILKUMISE JA JÄÄB PÜSIVALT PÕLEMA.

WOBURN II SAAB ÜHENDADA KORRAGA KAHE Bluetooth-SEADMEGA. KUI ÜHENDATUD Bluetooth-SEADMES MUUSIKA TAASESITUST ALUSTADA, SEATAKSE SEE AKTIIVSEKS HELIALLIKAKS. KUI SAMAL AJAL ESITATI MUUSIKAT TEISEST Bluetooth-SEADMEST, SEATAKSE SEE PAUSILE.



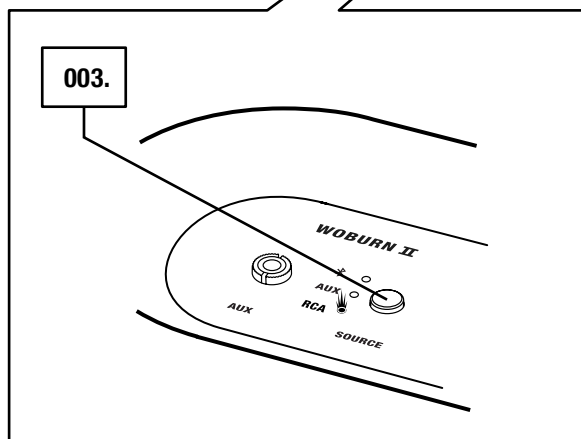
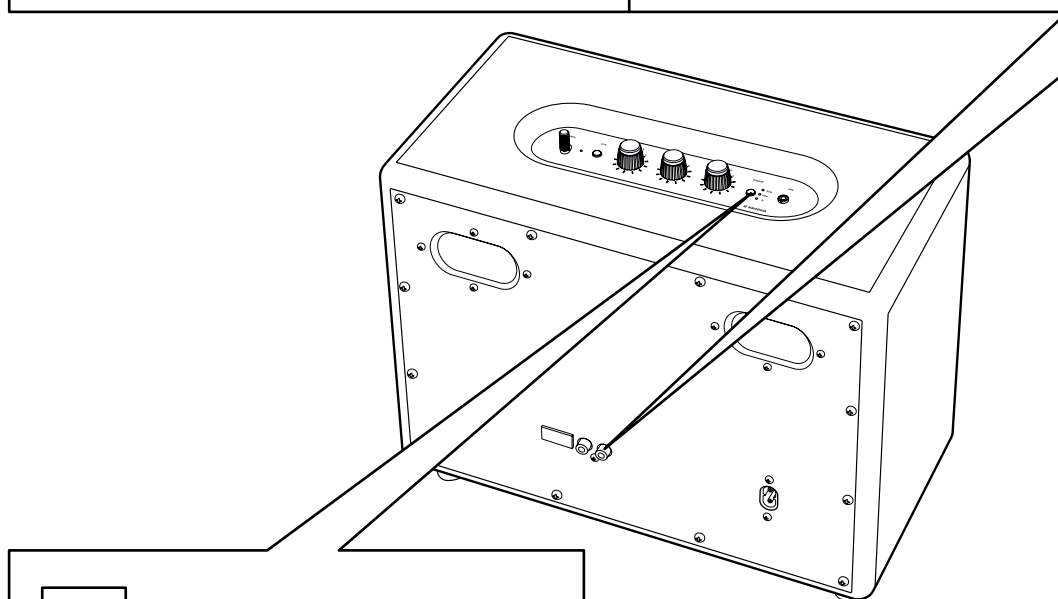
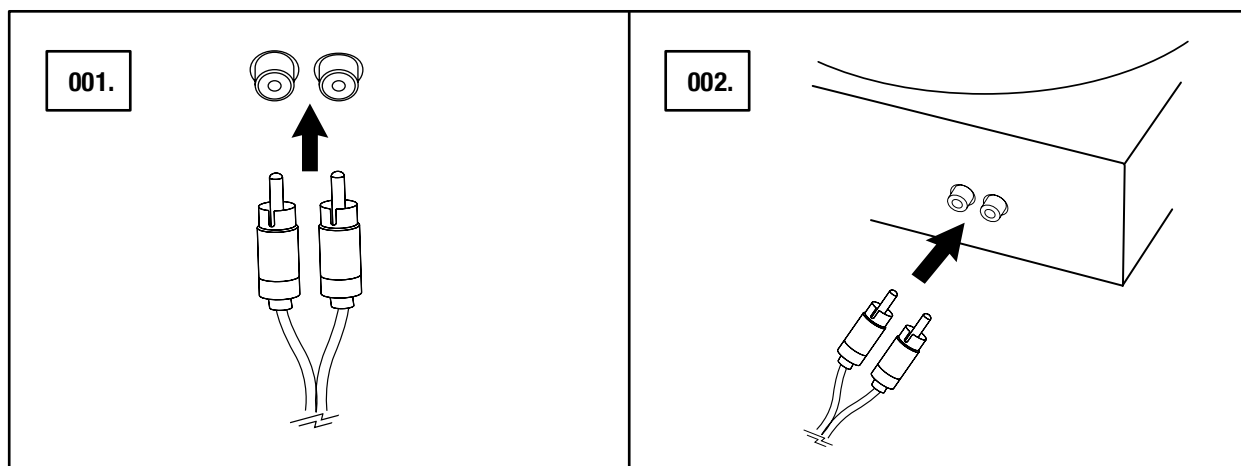
ÜHENDAMINE AUX-SISENDI KAUDU

001. ÜHENDAGE 3,5 mm STEREOPISTIK KÕLARI PEAL OLEVASSE SISENDPESASSE **AUX**.
002. ÜHENDAGE JUHTME TEINE OTS OMA HELIALLIKA HELIVÄLJUNDPESASSE.
003. VALIGE SISENDIKS AUX. SISENDITE VAHEL ÜMBER LÜLITUMISEKS VAJUTAGE HELIALLIKA VALIMISE NUPPU **SOURCE**.



ÜHENDAMINE RCA-SISENDI KAUDU

001. ÜHENDAGE RCA-JUHTMED KÕLARI TAGAKÜLJEL OLEVATESSE PESADESSE, MILLE KÕRVAL ON KIRJAS **RCA**.
002. ÜHENDAGE JUHTMETE TEISED OTSAD HELIALLIKA HELIVÄLJUNDPESASSE.
003. VALIGE SISENDIKS RCA. SISENDITE VAHEL ÜMBER LÜLITUMISEKS VAJUTAGE HELIALLIKA VALIMISE NUPPU **SOURCE**.



MÄRKUS: PLAADIMÄNGIJA ÜHENDAMISEL PEAB SELLEL OLEMA RIIA-STANDARDILE VASTAV INTEGREERITUD VÕIMENDI VÕI ERALDI EELVÕIMENDI.

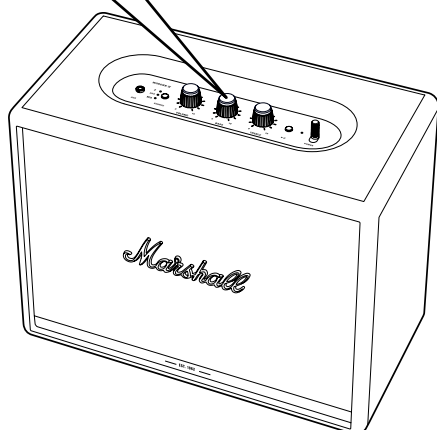
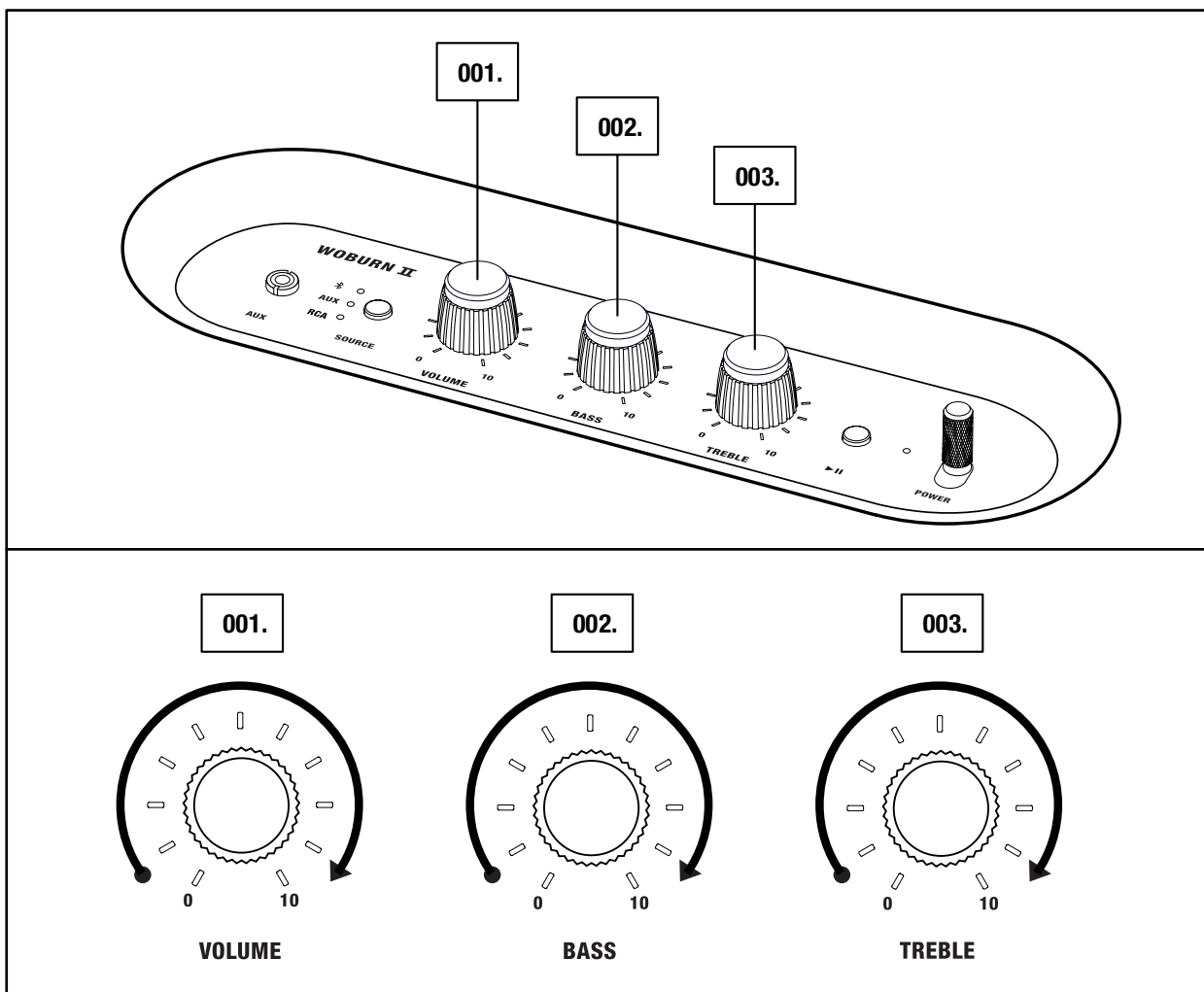
HELITUGEVUSE/BASSI/KÕRGSAGEDUSTE REGULEERIMINE

KÕLARIL WOBURN II ON HELI REGULEERIMISEKS KOLM JUHTNUPPU.

001. HELITUGEVUSE NUPP

002. BASSINUPP

003. KÕRGSAGEDUSTE NUPP



MÄRKUS: HELI SAAB
REGULEERIDA KA RAKENDUSEST
MARSHALL BLUETOOTH®.

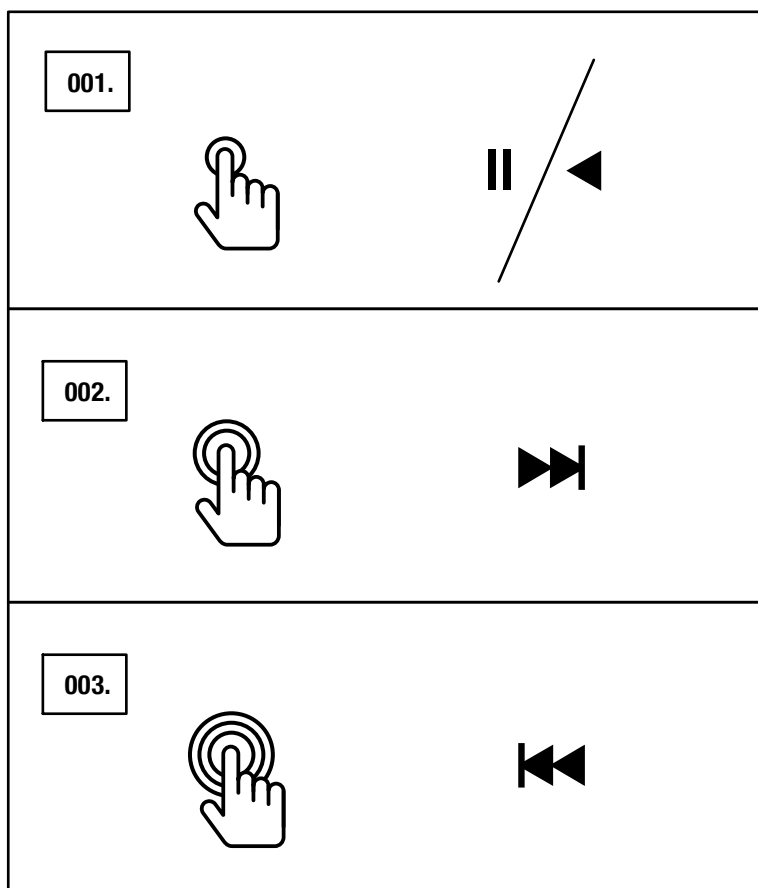
TAASESITUSE/PAUSI NUPP

KÕLARIL WOBURN II ON TAASESITUSE/PAUSI NUPP, MIS VÕIMALDAB JUHTIDA MUUSIKA TAASESITUST OTSE KÕLARILT, KUI HELIALLIKAKS ON Bluetooth-SEADE.

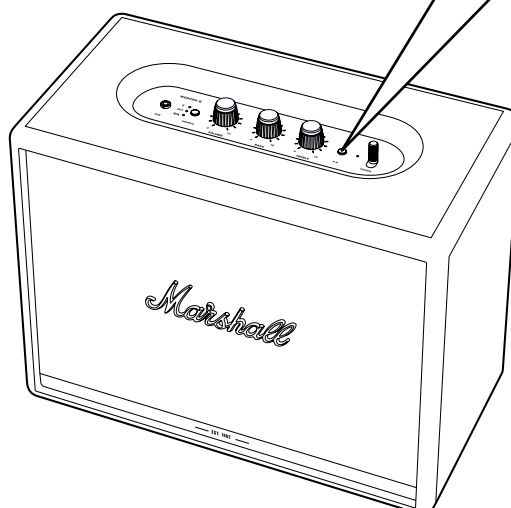
001. ÜKS VAJUTUS ALUSTAB MUUSIKA TAASESITUST VÕI SEAB TAASESITUSE PAUSILE.

002. KAKS VAJUTUST VALIB JÄRGMISE LOO.

003. KOLM VAJUTUST VALIB EELMISE LOO.



 MÄRKUS: TAASESITUST SAAB JUHTIDA KA RAKENDUSEST MARSHALL BLUETOOTH®.



KÕLARITE SIDUMINE

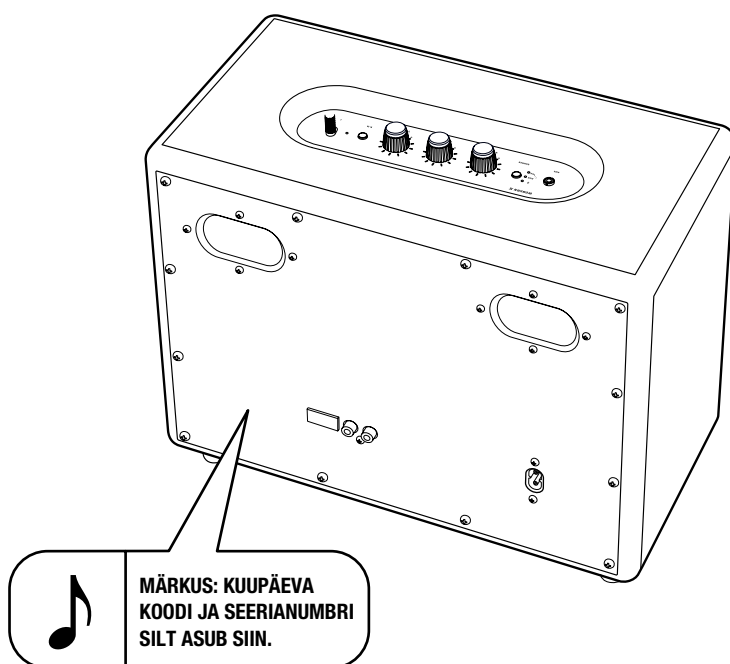
ACTON II, STANMORE II VÕI WOBURN II KAHE KÕLARIT SAAB SIDUDA NII, ET NEED TOIMIKSID ÜHE HELISÜSTEEMINA.

ARVESTAGE, ET TEATUD RIISTVARA KOMPONENDID VÕIVAD ERINEDA MUDELITI JA PIIRATA SEOTAVUST. ALLOLEVAS TABELIS ON TOODUD KÕLARI WOBURN II JA MUUDE MUDELITE ÜHILDUVUSE TEAVE.

KÕLARI MUDEL ON KIRJAS KÕLARI TAGAKÜLJEL.

WOBURN II BLUETOOTH

ACTON II	Jah
ACTON II BLUETOOTH	Jah
ACTON II BT	
STANMORE II	Jah
STANMORE II BLUETOOTH	Jah
STANMORE II BT	
WOBURN II BLUETOOTH	Jah



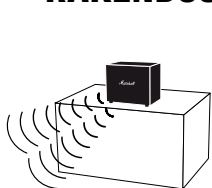
KÕLARITE SIDUMINE

KAKS ACTON II, STANMORE II VÕI WOBURN II KÕLARIT SAAB SIDUDA ÜHEKS HELISÜSTEEMIKS. SEEJÄREL SAATE VALIDA KAHE REŽIIMI VAHEL.

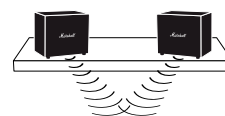
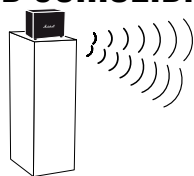
- **ATMOSFÄÄRIREŽIIM** - KAKS KÕLARIT ESITAVAD SAMA HELI SÜNKROONITULT. KUMBKI KÕLAR ESITAB NII VASAKUT KUI KA PAREMAT KANALIT.
VALIGE SEE REŽIIM, KUI TEIE KÕLARID ON PAIGUTATUD ERINEVA KÕRGUSEGA TASAPINDADELE, NENDE SUUNAD ERINEVAD VÕI NEED ASUVAD RUUMI ERINEVATES NURKADES.
- **STEREOREŽIIM** - KAKS SAMA SUURUSEGA KÕLARIT TOIMIVAD STEREOPAARINA. ÜKS KÕLAR ESITAB VASAKUT KANALIT JA TEINE KÕLAR PAREMAT.
VALIGE SEE REŽIIM, KUI KÕLARID ON ASETATUD KOHTADESSE, MIS ON SAMAL KÕRGUSEL, KUULAJAST SAMAL KAUGUSEL, JA KÕLARID ON PAIGUTATUD SAMA SUUNAGA.

001. KAHE KÕLARI SIDUMISEKS AVAGE RAKENDUS **MARSHALL BLUETOOTH®** JA ÜHENDAGE OMA KÕLAR.

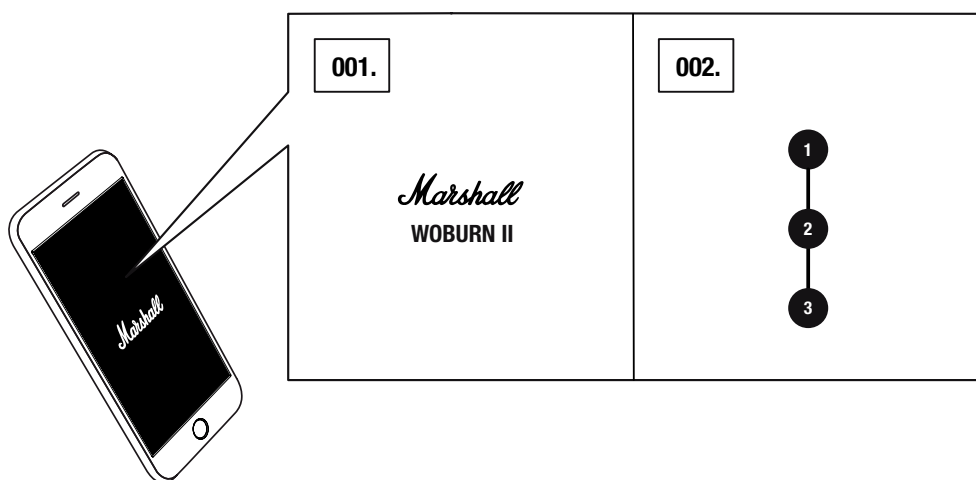
002. VALIGE KÕLARITE SIDUMISE VALIK **COUPLE SPEAKERS** JA JÄRGIGE RAKENDUSES KUVATAVAID JUHISEID.



AMBIENT MODE



STEREO MODE

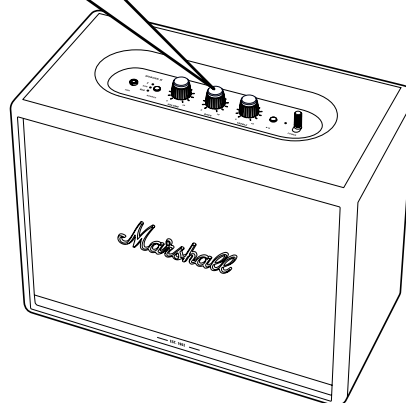
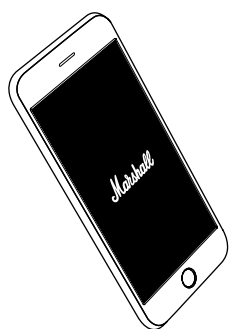
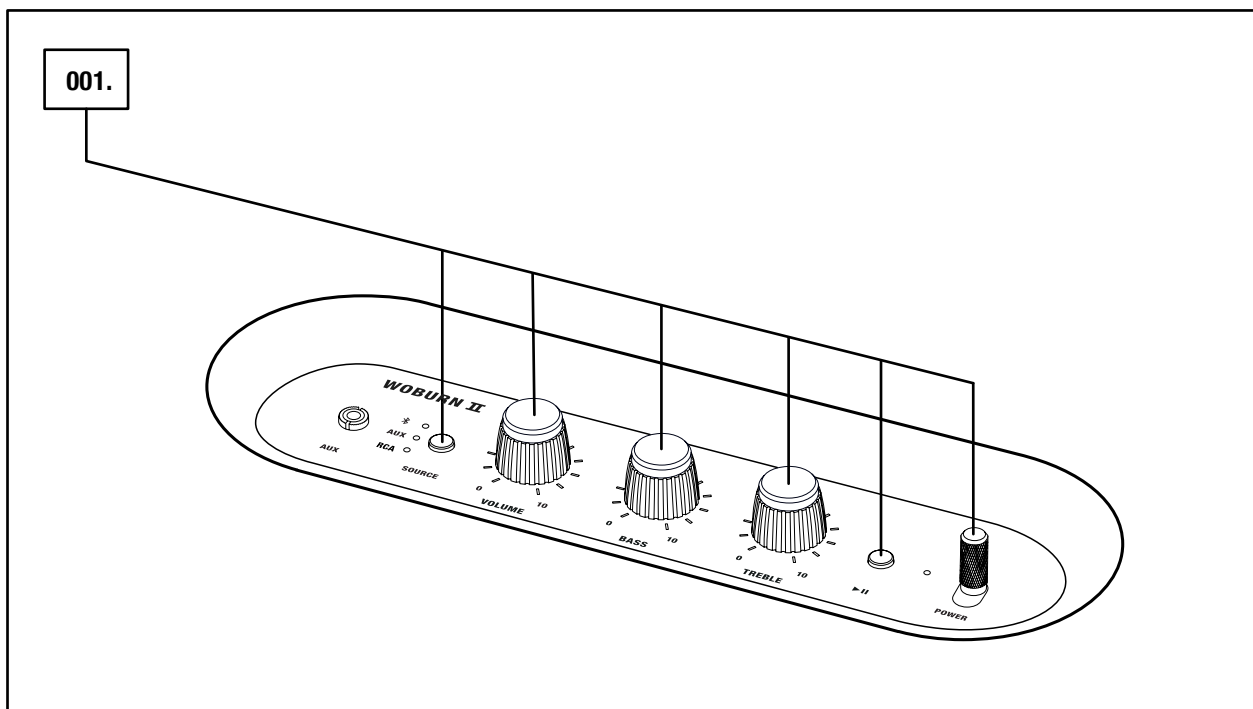


MÄRKUS: PARIMA JÕUDLUSE SAAVUTAMISEKS VEENDUGE, ET TEIE AUDIOSEADE ON ÜHENDATUD Bluetoothi KAUDU KORRAGA AINULT ÜHE KÕLARIGA.

OOTEREŽIIM

KUI WOBURN II JÄTTA 20 MIN KASUTUSETA, LÜLITUB KÕLAR ENERGIA SÄÄSTMISEKS OOTEREŽIIMILE. SELLES REŽIIMIS EI PÕLE ÜKSKI MÄRGUTULI.

001. KÕLARI OOTEREŽIIMIST ÄRATAMISEKS VAJUTAGE PEALMISEL PANEELIL MIS TAHES NUPPU.



MÄRKUS: KÕLARI SAAB OOTEREŽIIMIST
ÄRATADA KA RAKENDUSEST
MARSHALL BLUETOOTH®.

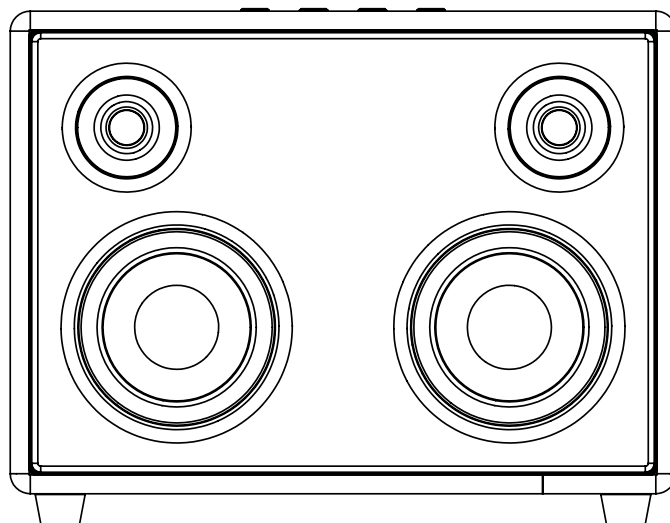
TEHNILISED ANDMED

HELIANDMED

- **STEREOKÕLAR KOOS BASSIKASTI SÜSTEEMIGA**
- **D-KLASSI DIGIVÕIMENDID:** 2 x 15 W + 2 x 50 W
- **PIUKSUJAD:** 2 x ¾" kuppel-tüüpi kõrgsagedusvaljuhääldit
- **KÕMISEJA:** 2 x 5¼" madalsagedusvaljuhääldi
- **BASSI JA KÕRGSAGEDUSTE JUHTNUPUD**
- **SAGEDUSKARAKTERISTIK:** 30–20 000 Hz ±6 dB
- **MAKSIMAALNE HELIRÕHUTASE:** 110 dB SPL kaugusel 1 m
- **ÜHENDUVUS:**
 - **Bluetooth®:** Bluetooth 5.0 koos Qualcomm® aptX™-tehnoloogiaga
 - **AUX:** 3,5 mm stereosisend
 - **RCA:** RCA (vasak ja parem kanal)

TEHNILISED ANDMED

- **VÕRGUPINGE:** 100–240 V AC
- **VÕRGUSAGEDUS:** 50–60 Hz
- **MÕÖTMED:** 400 x 310 x 200 mm
- **KAAL:** 8,55 kg



MÄRKUS: KÕLARI ESIPANEEL POLE EEMALDATAV.
KÄESOLEVA ILLUSTRATSIOONI EESMÄRK ON NÄIDATA KÕLARI
KOMPONENTIDE PAIGUTUST. ÄRGE ÜRITAGE ESIVÕRET
EEMALDADA, SEST VASTASEL JUHUL VÕITE KÕLARIT
KAHJUSTADA.

RIKKEOTSING

PROBLEEM	PÕHJUS	TEGEVUS
WOBURN II EI LÜLITU SISSE	Kõlar pole vooluvõrku ühendatud.	Ühendage toitejuhe kõlariga Woburn II ja selle teine ots seinakontakti. Tõmmake toitelülitit kõlari esikülje suunas, kuni märgutuled süttivad.
HELI EI KOSTA VÕI SEE ON VÄGA VAIKNE	Valitud on vale heliallikas.	Veenduge, et seade on ühendatud kõlariga Woburn II.
	Helitugevus on seatud heliallikal või kõlaril liiga madalaks.	Suurendage veidi heliallika või kõlari helitugevust.
Bluetooth-SEADET EI SAA ÜHENDADA EGA SIDUDA	Bluetooth pole teie seadmes (nutitelefon, tahvelarvuti, arvuti) sisse lülitatud.	Aktiveerige Bluetooth oma seadmes.
	Kõlariga on juba kaks seadet ühendatud.	Ühendage lahti üks ühendatud Bluetooth-seadmetest, enne kui üritate kõlariga ühendada uue seadme.
	Kõlar pole sidumisrežiimis.	Vajutage 3 sekundit kõlari Bluetooth-nuppu, et muud seadmed saaks selle avastada.
KÕLAR EI REAGEERI	Ilmnes tarkvaraprobleem.	Eraldage kõlari toitejuhe seinakontaktist, oodake 15 sekundit ja ühendage see tagasi.

RIKKEOTSING

PROBLEEM	PÕHJUS	TEGEVUS
Bluetooth- ÜHENDUS KATKEB	Kaks Bluetooth-seadet on teineteisest liiga kaugel või ühendust mõjutavad takistused.	Viige seadmed teineteisele lähemale, et need oleksid kuni 10 m kaugusel ning veenduge, et nende vahele ei jää takistusi nagu seinu või uksi.
	Woburn II ümbruses on tugev elektriväli.	Seadmed nagu mikrolaineahi, traadita võrgu ruuterid, fluorestsentslambid ja gaaspliidid võivad kasutada sama sagedusvahemikku kui Bluetooth-seade. See võib põhjustada elektromagnetilisi häireid.
KÕLARIST KOSTAB PRAGIN	Võimendi on piirajas, sest väljundvõimsus on ammendunud.	Vähendage heliallika helitugevust.
		Vähendage Woburn II helitugevust või bassi.

RIKKEOTSING

PROBLEEM	PÕHJUS	TEGEVUS
KÕLARI HELI ON MOONUTATUD	Heliallika helitugevus on seatud liiga kõrgeks.	Vähendage heliallika taasesituse helitugevust.
	Helifail või -voog on kehva kvaliteediga.	Proovige muud helifaili või muusikamängijat.
	Woburn II helitugevus on seatud liiga valjuks.	Vähendage kõlari helitugevust.
	Kõlaril bass/ kõrgsagedused liiga tugevaks seatud.	Vähendage kõlari bassi/ kõrgsagedusi.
KORRAPÄRATU TALITLUS	Muu elektrooniline seade häirib.	Viige Woburn II mujale.
		Eemaldage häiriv elektrooniline seade või lülitage see välja.



MÄRKUSED.

BLUETOOTH-SEADE VÕIB JÄRGMISTEL JUHTUDEL PÕHJUSTADA HELIGA SEOTUD VÕI TEHNILISI RIKKEID (OLENEVALT KASUTUSEST).

- KUI KEHAOSA PUUDUTAB BLUETOOTH-SEADME VÕI WOBURN II VASTUVÕTJA/SAATJA SÜSTEEMI.
- ELEKTRILISTE NÄITAJATE VARIEERUMINE TAKISTUSTE (NT SEINAD, NURGAD JMS) TÕTTU.
- SAMAL SAATESAGEDUSEL (NT MEDITSIIINISEADMED, MIKROLAINEAHJUD, TRAADITA VÕRGUD) TOIMIVATE SEADMETE PÕHJUSTATUD ELEKTROMAGNETILISED HÄIREID.

SEE JUHTMEVABA SEADE VÕIB PÕHJUSTADA KASUTAMISEL ISE ELEKTROMAGNETILISI HÄIREID.

WWW.MARSHALLHEADPHONES.COM