

Marshall

WOBURN II BLUETOOTH

MANUAL DO UTILIZADOR

LEGAL & TRADEMARK NOTICE

- Design of device and packaging are intellectual properties of Zound Industries International AB and Marshall Amplification Plc. © All Rights Reserved. Zound Industries International AB is hereinafter referred to as “Zound Industries” or “manufacturer”.
- MARSHALL, Marshall Amps, their respective logos, “Marshall” and “Marshall” trade dress are trademarks and intellectual property of Marshall Amplification Plc and may not be used without permission. Permission granted to Zound Industries.
- Qualcomm aptX is a product of Qualcomm Technologies International, Ltd. Qualcomm is a trademark of Qualcomm Incorporated, registered in the United States and other countries, used with permission. aptX is a trademark of Qualcomm Technologies International, Ltd., registered in the United States and other countries, used with permission.
- The Bluetooth® wordmark and logos are registered trademarks owned by the Bluetooth SIG, Inc. and any use of such marks by Zound Industries is under license.
- Apple and the Apple logo are trademarks of Apple Inc., registered in the U.S. and other countries. App Store is a service mark of Apple Inc., registered in the U.S. and other countries.
- Google Play and the Google Play logo are trademarks of Google LLC.
- All other trademarks are the property of their respective owners and may not be used without permission.
- For more legal information related to this product and to its use in your specific region, and for more detailed information about Zound Industries and partner & license information, please visit the website: www.marshallheadphones.com. The user is recommended to visit the website regularly for up-to-date information.

Zound Industries International AB, Centralplan 15, 111 20 Stockholm, Sweden

ÍNDICE

PORTUGUÊS

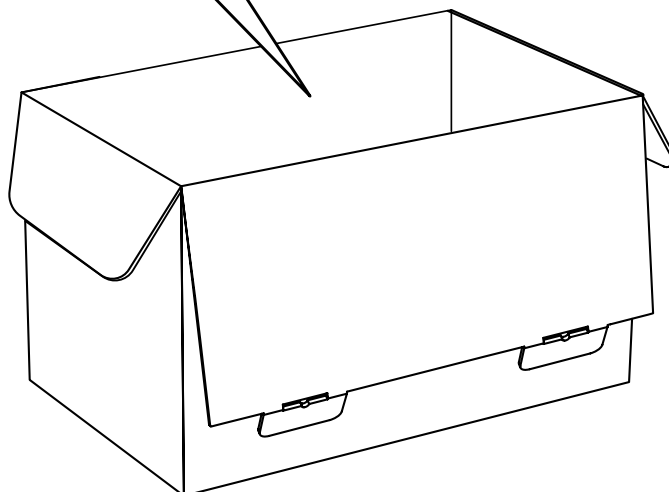
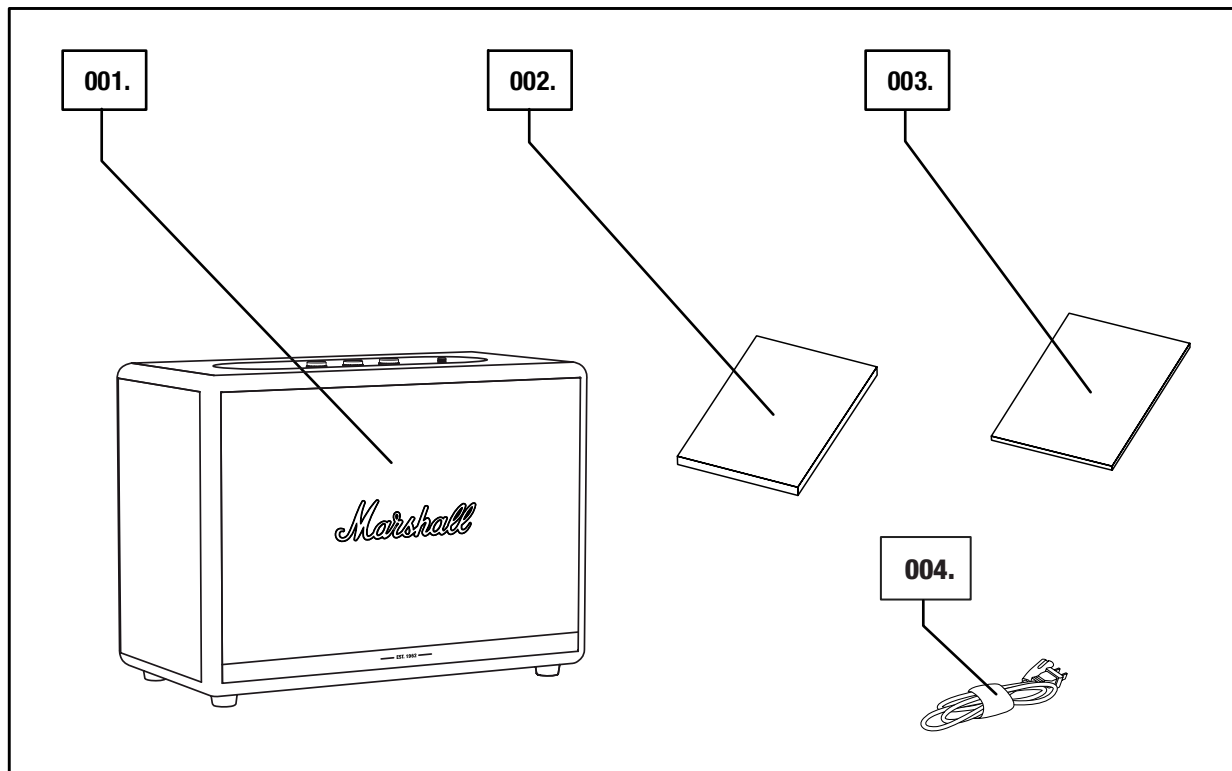
SECÇÕES

PÁGINA

- 002. LEGAL & TRADEMARK NOTICE**
- 004. CONTEÚDO DA CAIXA**
- 005. DESCRIÇÃO GERAL**
- 007. LIGAR O WOBURN II À CORRENTE**
- 008. LIGAR/DESLIGAR O WOBURN II**
- 009. CONFIGURAR O WOBURN II**
- 010. SELECIONAR A FONTE DE ÁUDIO**
- 011. LIGAR POR BLUETOOTH (EMPARELHAR)**
- 012. LIGAR VIA ENTRADA AUX**
- 013. LIGAR VIA ENTRADA RCA**
- 014. AJUSTAR O VOLUME/GRAVES/AGUDOS**
- 015. BOTÃO DE REPRODUÇÃO/PAUSA**
- 016. ACOPLAR ALTIFALANTES**
- 018. MODO DE ESPERA**
- 019. INFORMAÇÕES TÉCNICAS**
- 020. RESOLUÇÃO DE PROBLEMAS**

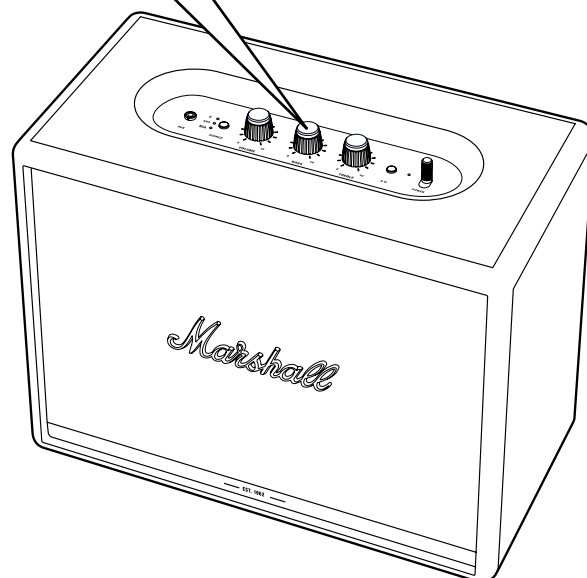
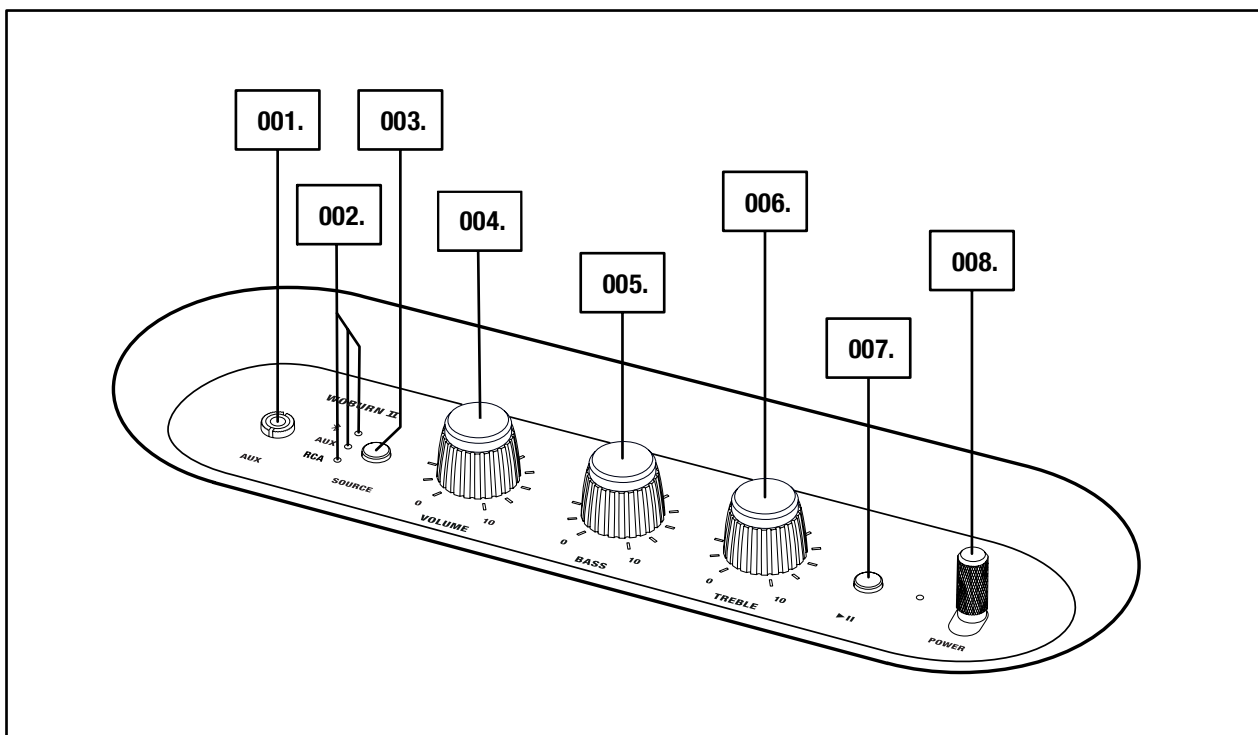
CONTEÚDO DA CAIXA

- 001. ALTIFALANTE MARSHALL WOBURN II WIRELESS HOME Bluetooth®
- 002. GUIA DE INÍCIO RÁPIDO
- 003. INSTRUÇÕES DE SEGURANÇA IMPORTANTES
- 004. CABO DE ALIMENTAÇÃO



DESCRIÇÃO GERAL

- 001. CONETOR 3,5 mm
- 002. INDICADORES DA FONTE
- 003. BOTÃO DE SELEÇÃO DA FONTE
- 004. BOTÃO DO VOLUME
- 005. BOTÃO DOS GRAVES
- 006. BOTÃO DOS AGUDOS
- 007. BOTÃO REPRODUZIR/PAUSA
- 008. INTERRUPTOR DE ALIMENTAÇÃO

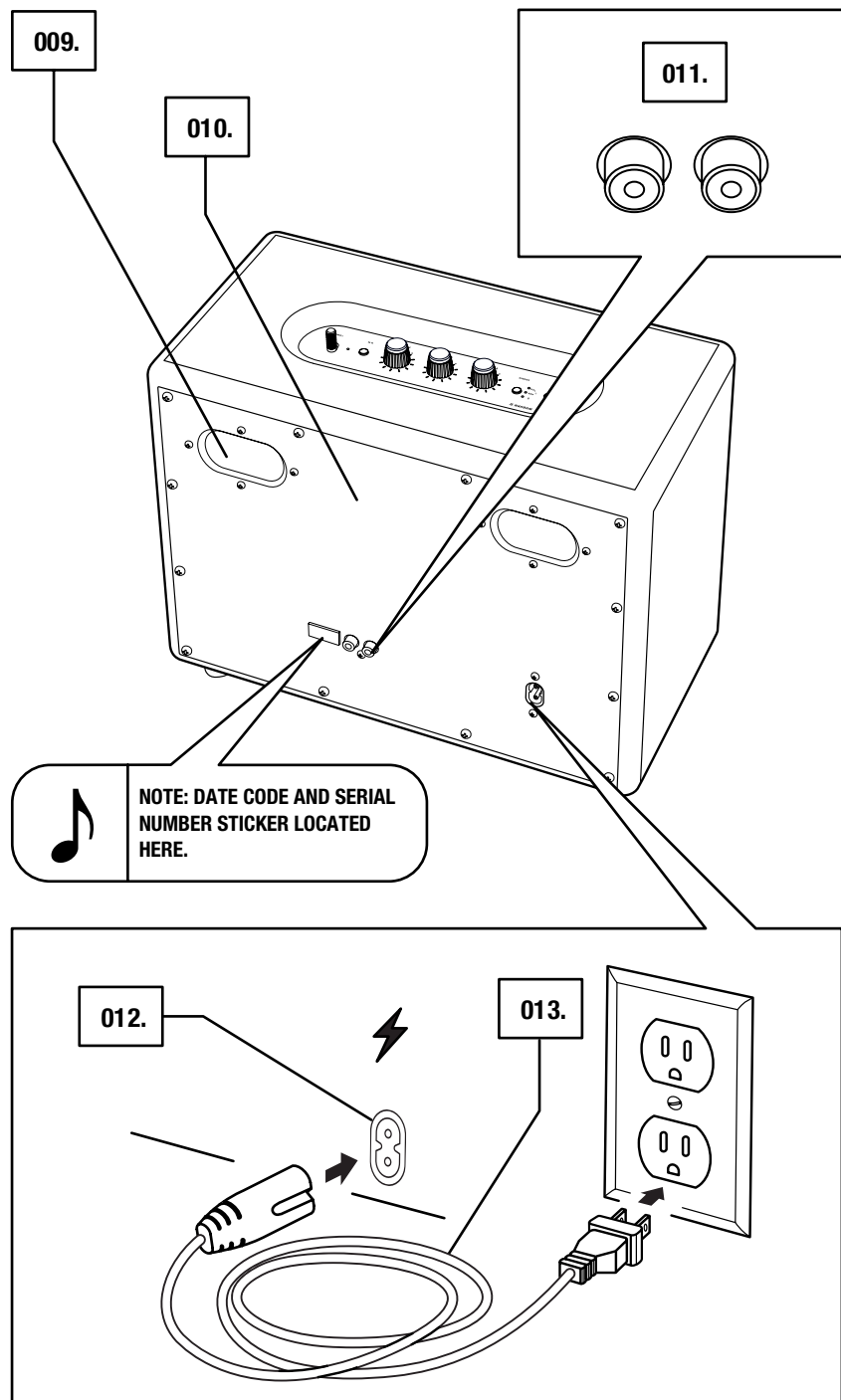


005.

Marshall

DESCRIÇÃO GERAL – CONTINUAÇÃO

- 009. PORTA DE GRAVES
- 010. PLACA DE APOIO
- 011. ENTRADA RCA (ESQUERDA E DIREITA)
- 012. ENTRADA DA FONTE DE ALIMENTAÇÃO
- 013. CABO DE ALIMENTAÇÃO



LIGAR O WOBURN II À CORRENTE

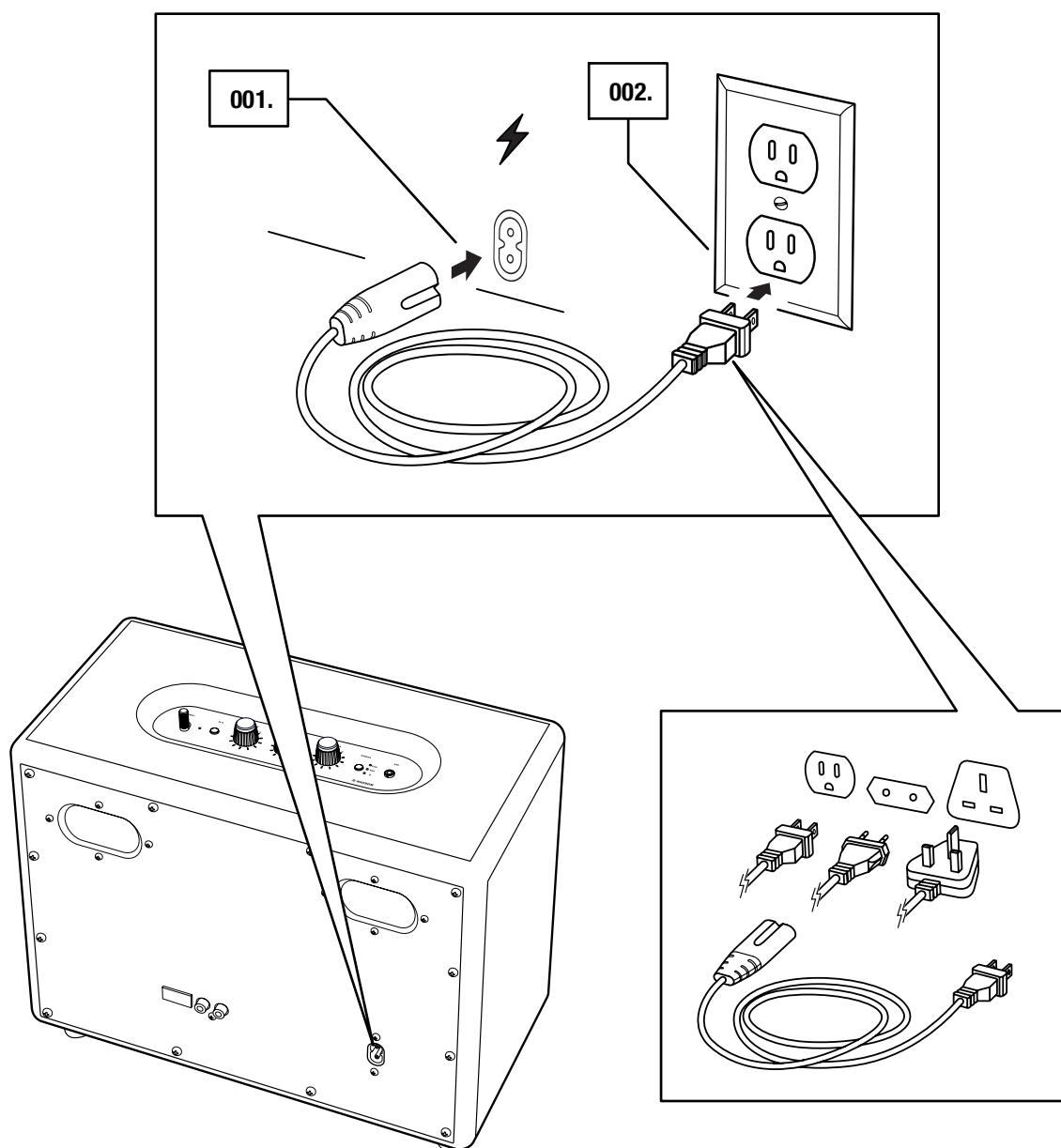
IMPORTANTE: CERTIFIQUE-SE SEMPRE DE QUE O CABO DE ALIMENTAÇÃO, O CONETOR DE ALIMENTAÇÃO E O ALTIFALANTE SÃO COMPATÍVEIS COM A FONTE DE ALIMENTAÇÃO E A TOMADA.

001. LIGUE O CABO DE ALIMENTAÇÃO À ENTRADA DA FONTE DE ALIMENTAÇÃO DO ALTIFALANTE.

002. LIGUE O CONETOR DE ALIMENTAÇÃO À TOMADA.

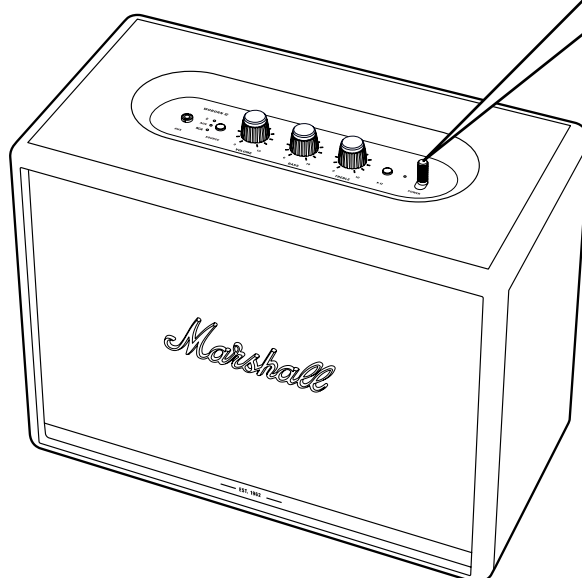
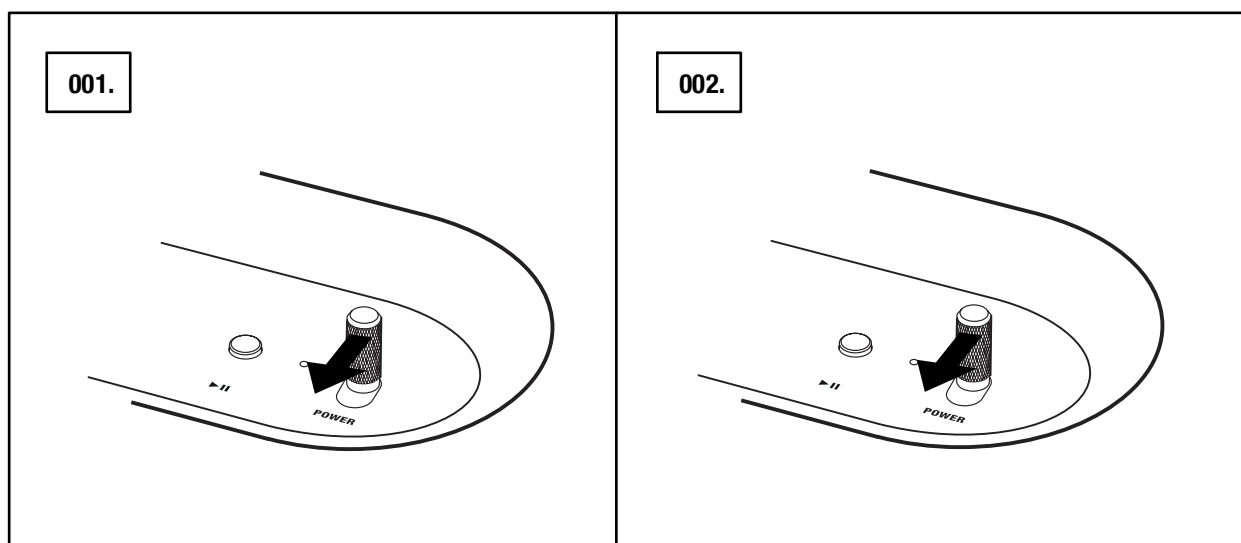


ATENÇÃO: REMOVA SEMPRE O CABO DE ALIMENTAÇÃO DA TOMADA ELÉTRICA ANTES DE O DESLIGAR DO ALTIFALANTE.



LIGAR/DESLIGAR O WOBURN II

001. LIGAR: PUXE O **INTERRUPTOR DE ALIMENTAÇÃO** DO ALTIFALANTE PARA A FRENTE ATÉ OUVIR UM SOM, QUE INDICA QUE O APARELHO ESTÁ LIGADO, E OS INDICADORES DE LUZ SE ACENDEREM.
002. DESLIGAR: PUXE O **INTERRUPTOR DE ALIMENTAÇÃO** DO ALTIFALANTE PARA A FRENTE ATÉ OUVIR UM SOM, QUE INDICA QUE O APARELHO ESTÁ DESLIGADO, E OS INDICADORES DE LUZ SE DESLIGAREM.



CONFIGURAR O WOBURN II

CONFIGURE O ALTIFALANTE COM A APLICAÇÃO **MARSHALL BLUETOOTH®** PARA TIRAR O MÁXIMO PARTIDO DO DISPOSITIVO. A APLICAÇÃO ENCONTRA-SE DISPONÍVEL NA App Store E NO GOOGLE PLAY.

001. DESCARREGUE A APLICAÇÃO **MARSHALL BLUETOOTH®** E SIGA AS INSTRUÇÕES PARA INSTALAR O SEU ALTIFALANTE.



SELECIONAR A FONTE DE ÁUDIO

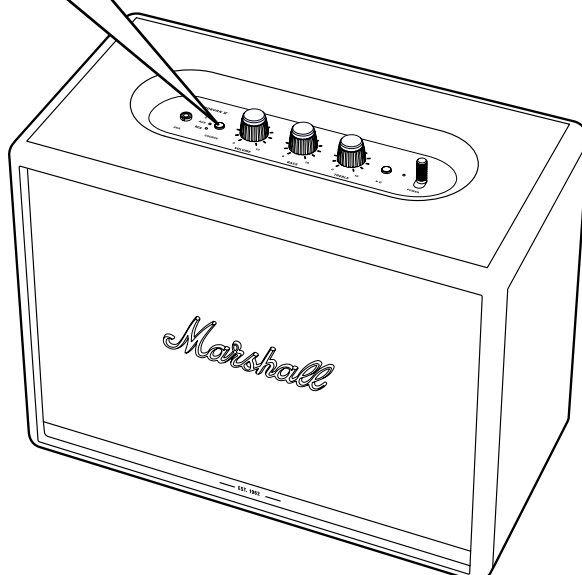
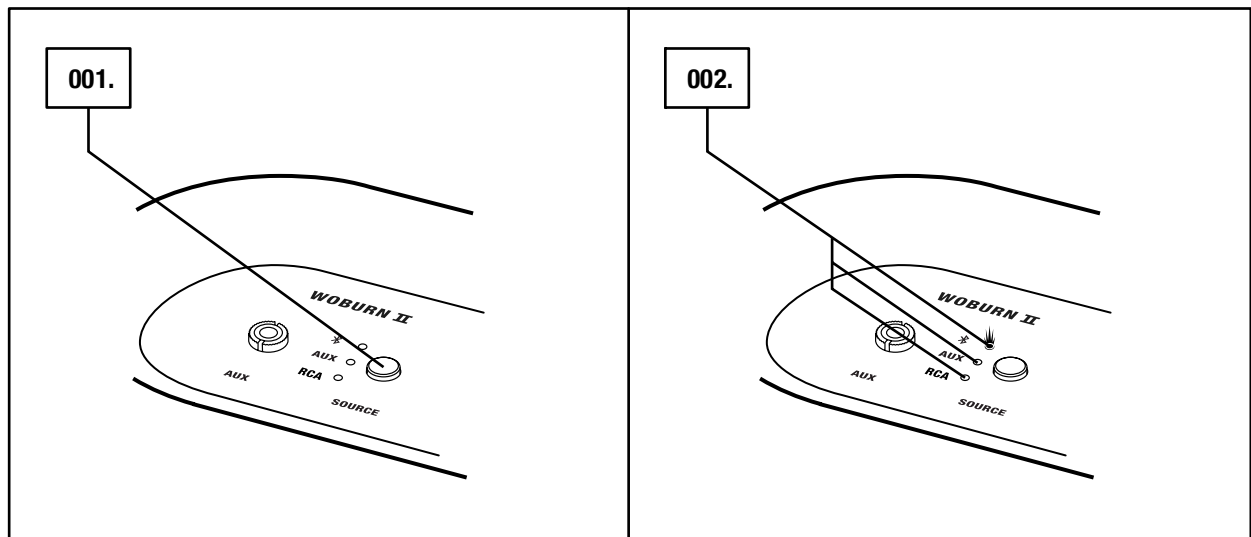
EXISTEM DIVERSAS FORMAS DE LIGAR O WOBURN II, COM OU SEM FIOS.

-  - LIGAÇÃO Bluetooth SEM FIOS
- AUX – CONETOR ESTÉREO DE 3,5 mm
- RCA – DOIS CONETORES DE RCA (ESQUERDA E DIREITA)

001. CARREGUE NO BOTÃO **SOURCE** PARA ALTERNAR ENTRE A FONTE DE ÁUDIO COM Bluetooth, AUX E RCA.

002. UM INDICADOR ACESO MOSTRA QUAL FOI A FONTE SELECIONADA.

A FONTE TAMBÉM PODE SER SELECIONADA A PARTIR DA APLICAÇÃO **MARSHALL BLUETOOTH®**.

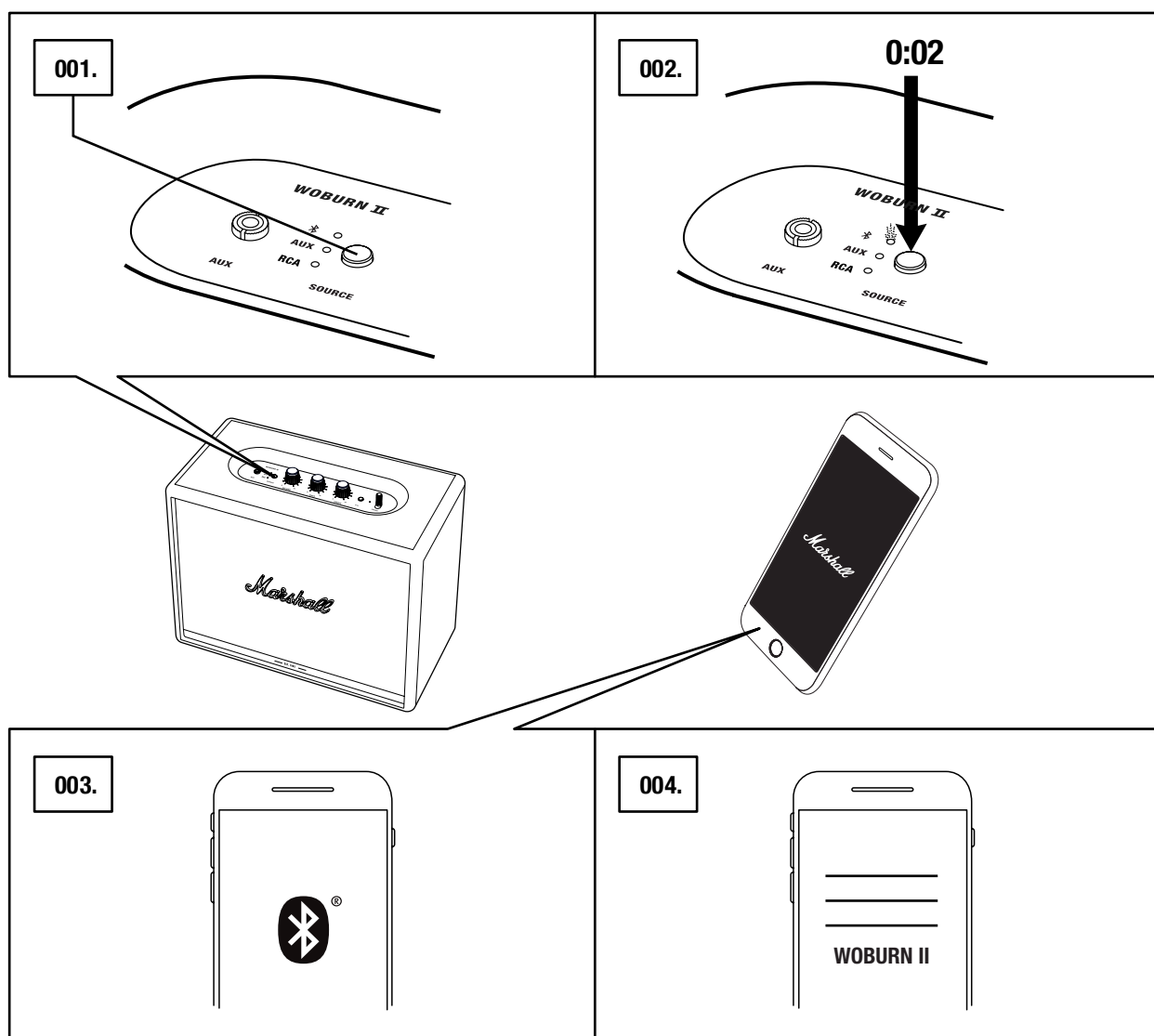


CUIDADO: CERTIFIQUE-SE DE QUE O VOLUME ESTÁ BAIXO NO ALTIFALANTE E NA FONTE DE ÁUDIO ANTES DE USAR O ALTIFALANTE.

LIGAR POR Bluetooth (EMPARELHAR)

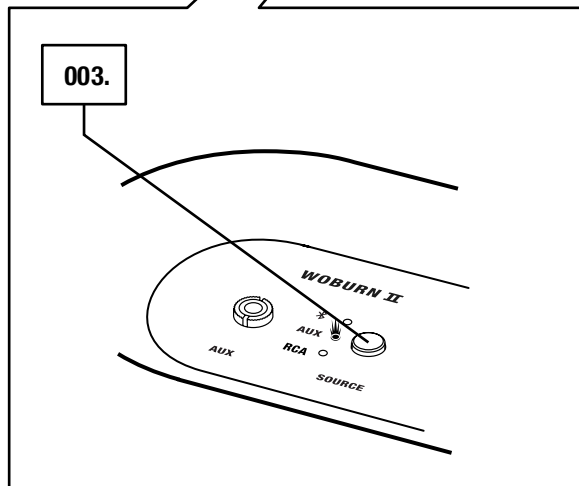
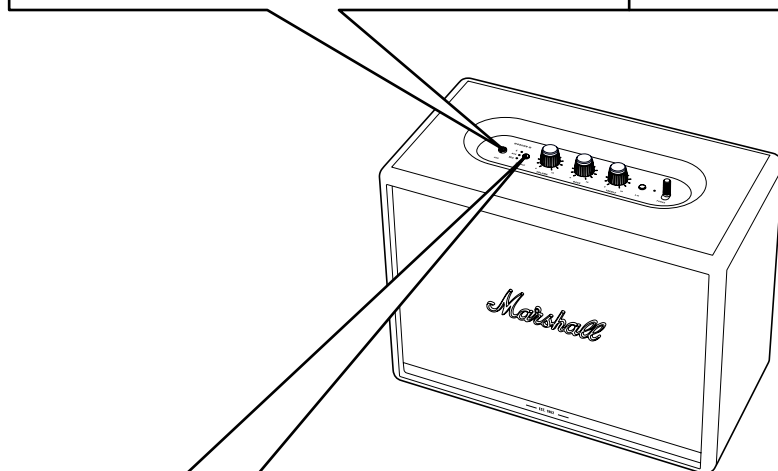
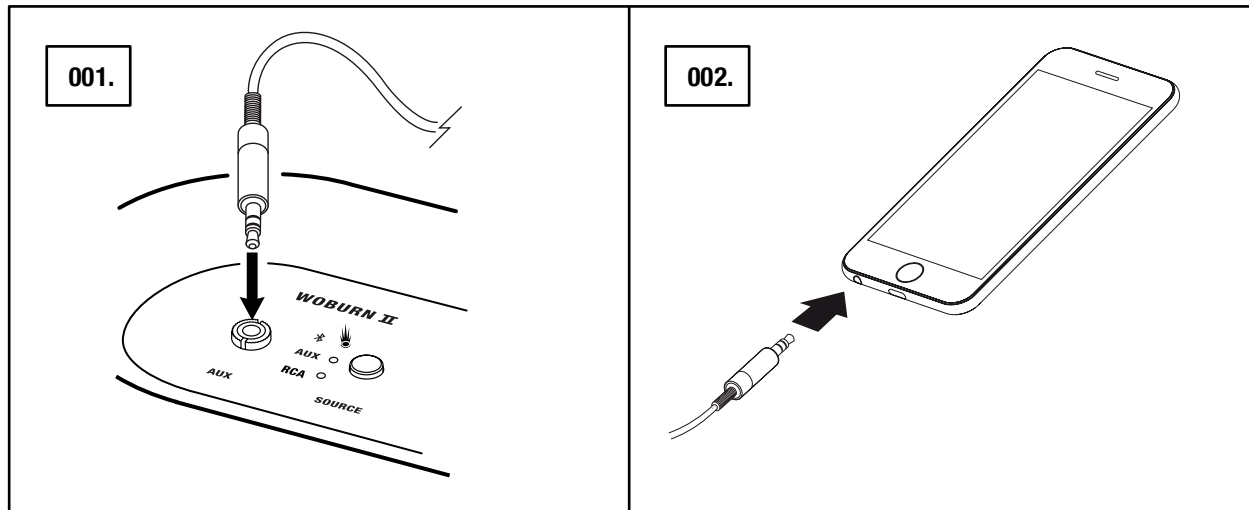
001. SELECIONE Bluetooth COMO ENTRADA. PARA ALTERNAR ENTRE FONTES DE ENTRADA, PRIMA O BOTÃO **SOURCE**.
002. MANTENHA PREMIDO O BOTÃO **SOURCE** DURANTE 2 SEGUNDOS. A LUZ INDICADORA DE Bluetooth COMEÇA A PISCAR.
003. ATIVE O Bluetooth NO SEU DISPOSITIVO (SMARTPHONE, TABLET, COMPUTADOR).
004. SELECIONE **WOBURN II** NA LISTA DE Bluetooth E ACEITE O EMPARELHAMENTO. A LUZ INDICADORA DE Bluetooth NO ALTIFALANTE PARA DE PISCAR, PERMANECENDO ACESA QUANDO OS DISPOSITIVOS ESTIVEREM LIGADOS.


O WOBURN II PODE SER LIGADO A DOIS DISPOSITIVOS COM Bluetooth SIMULTANEAMENTE. AO EFETUAR A REPRODUÇÃO NUM DISPOSITIVO COM Bluetooth, ESTE ÚLTIMO PASSA A SER A FONTE DE ÁUDIO SELECIONADA. O SEGUNDO DISPOSITIVO COM Bluetooth QUE ESTIVER A REPRODUZIR ÁUDIO SERÁ COLOCADO EM PAUSA.



LIGAR VIA ENTRADA AUX

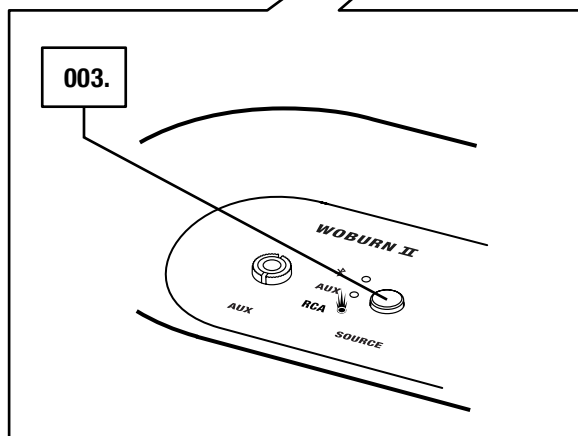
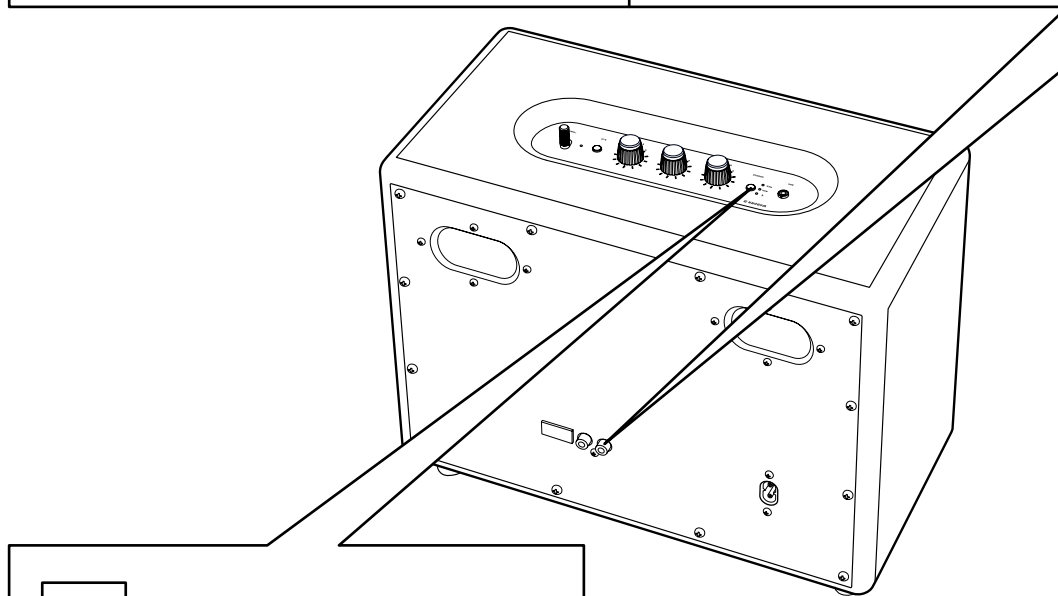
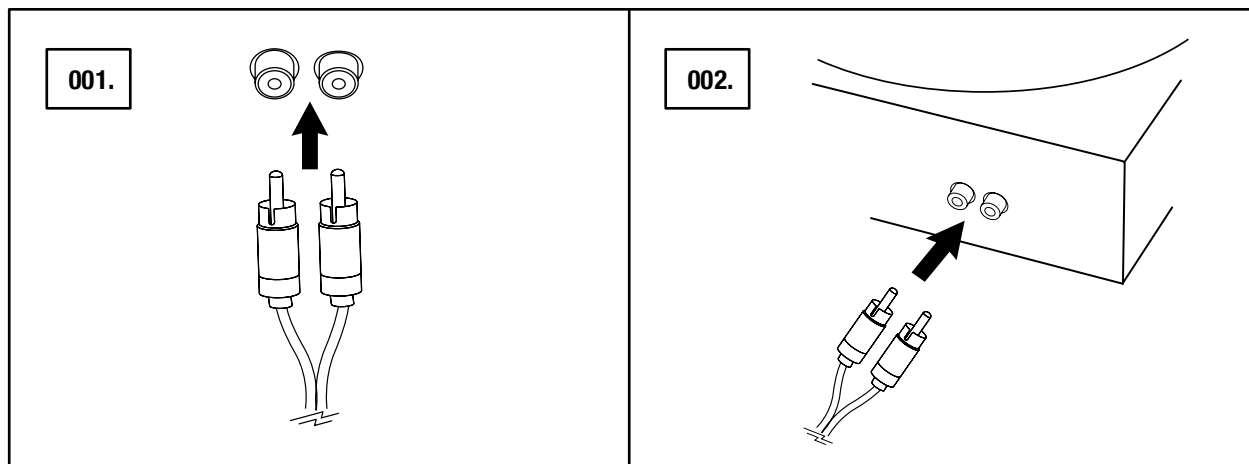
001. LIGUE UM CONETOR ESTÉREO DE 3,5 mm À ENTRADA IDENTIFICADA COMO **AUX** NA PARTE SUPERIOR DO ALTIFALANTE.
002. LIGUE A OUTRA EXTREMIDADE DO CABO À SAÍDA DE ÁUDIO DO SEU REPRODUTOR DE ÁUDIO.
003. SELECIONE AUX COMO ENTRADA. PARA ALTERNAR ENTRE FONTES DE ENTRADA, PRIMA O BOTÃO **SOURCE**.



 NOTA: OS CABOS DE ÁUDIO NÃO ESTÃO INCLuíDOS COM O WOBURN II.

LIGAR VIA ENTRADA RCA

001. LIGUE O CABO COM CONETOR DE RCA À ENTRADA IDENTIFICADA COMO **RCA** NA PARTE DE TRÁS DO ALTIFALANTE.
002. LIGUE A OUTRA EXTREMIDADE DO CABO À SAÍDA DE ÁUDIO DO SEU REPRODUTOR DE ÁUDIO.
003. SELECIONE RCA COMO ENTRADA. PARA ALTERNAR ENTRE FONTES DE ENTRADA, PRIMA O BOTÃO **SOURCE**.

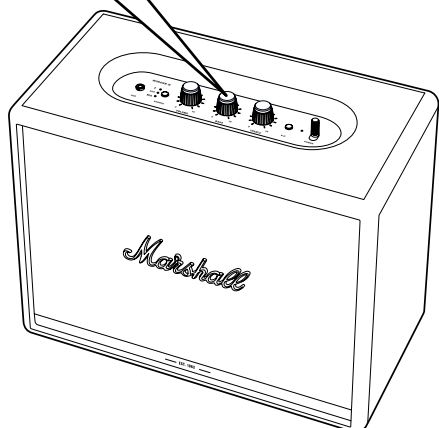
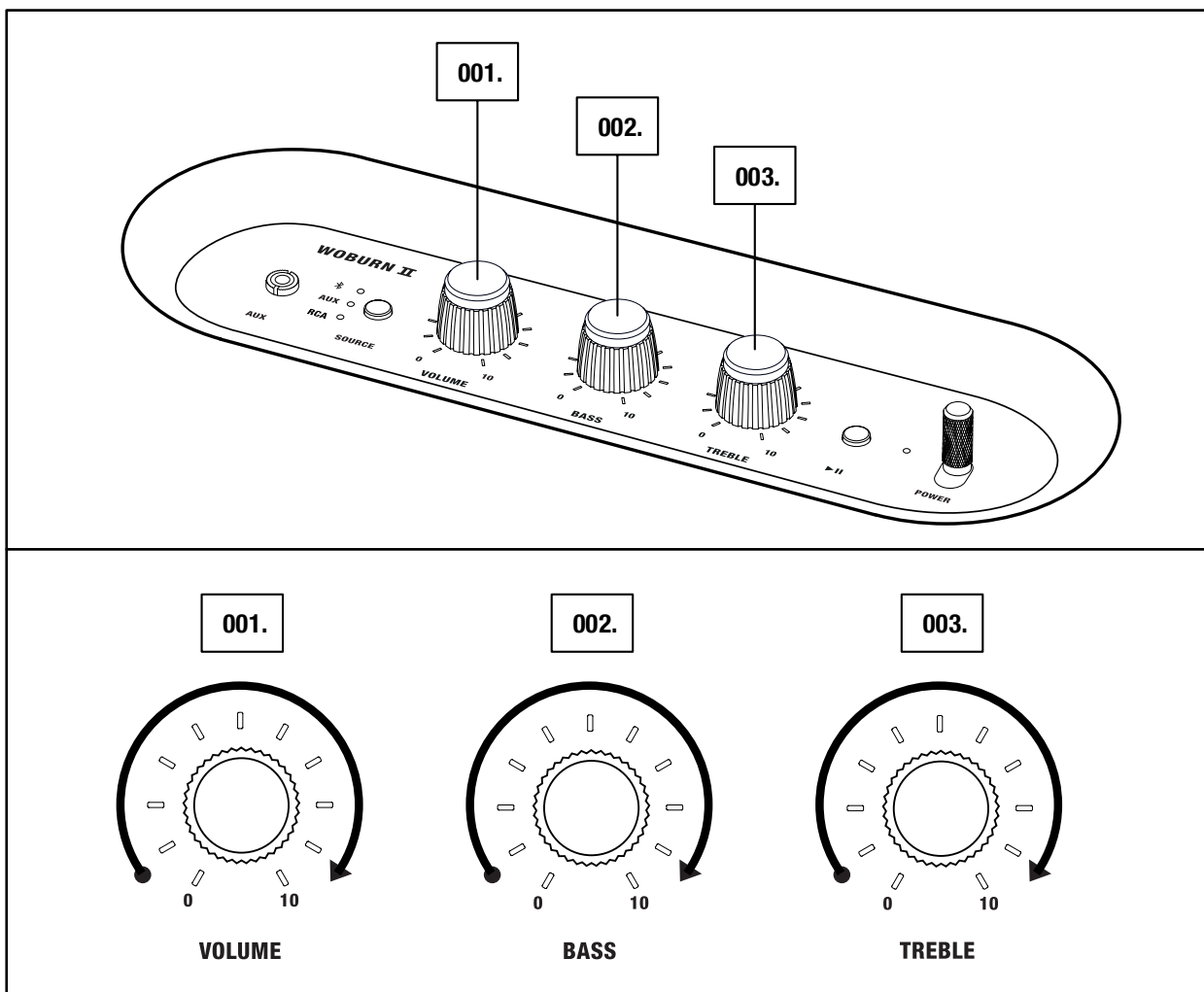



NOTA: O GIRA-DISCOS LIGADO DEVE ESTAR EQUIPADO COM UM AMPLIFICADOR RIIA OU COM UM PRÉ-AMPLIFICADOR SEPARADO.

AJUSTAR O VOLUME/GRAVES/AGUDOS

O WOBURN II INCLUI TRÊS CONTROLOS PARA AJUSTAR O ÁUDIO.

- 001. BOTÃO DO VOLUME
- 002. BOTÃO DOS GRAVES
- 003. BOTÃO DOS AGUDOS

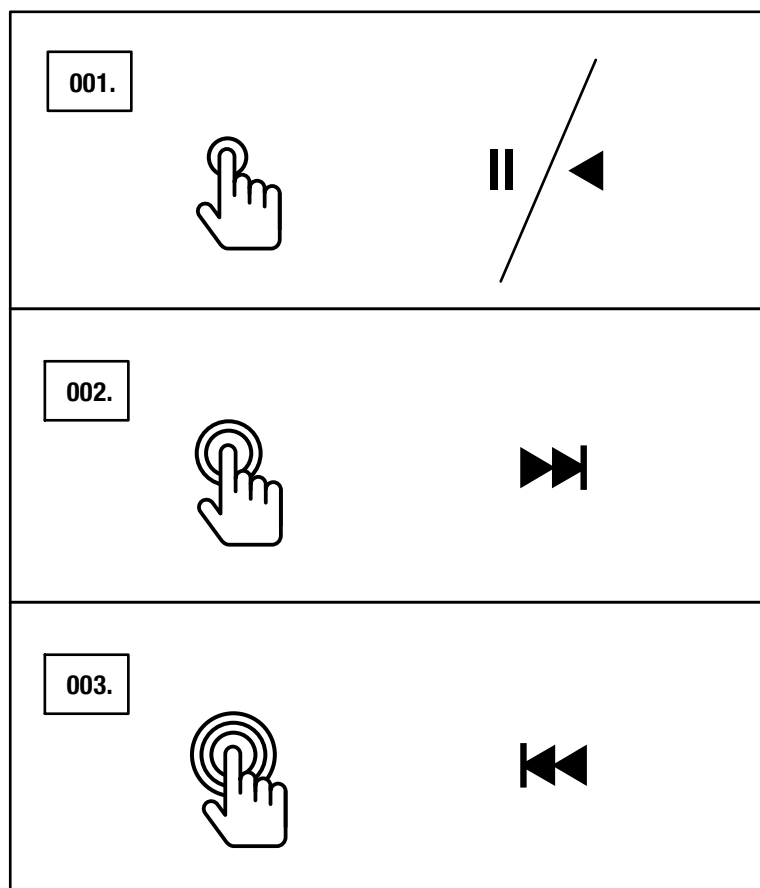



 **NOTA: O ÁUDIO TAMBÉM PODE SER AJUSTADO A PARTIR DA APLICAÇÃO MARSHALL BLUETOOTH®.**

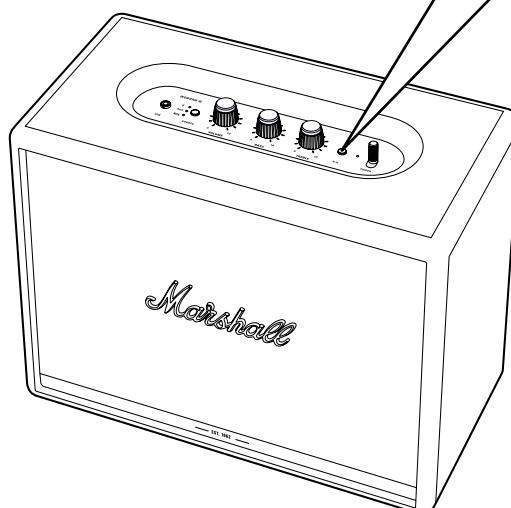
BOTÃO DE REPRODUÇÃO/PAUSA

O WOBURN II TEM UM BOTÃO DE REPRODUÇÃO/PAUSA PARA CONTROLAR A MÚSICA QUANDO É REPRODUZIDA VIA Bluetooth.

- 001. CARREGUE UMA VEZ PARA REPRODUZIR O ÁUDIO OU COLOCÁ-LO EM PAUSA.
- 002. CARREGUE DUAS VEZES PARA AVANÇAR.
- 003. CARREGUE TRÊS VEZES PARA RETROCEDER.



 NOTA: A REPRODUÇÃO TAMBÉM PODE SER CONTROLADA A PARTIR DA APLICAÇÃO MARSHALL BLUETOOTH®.



ACOPLAR ALTIFALANTES

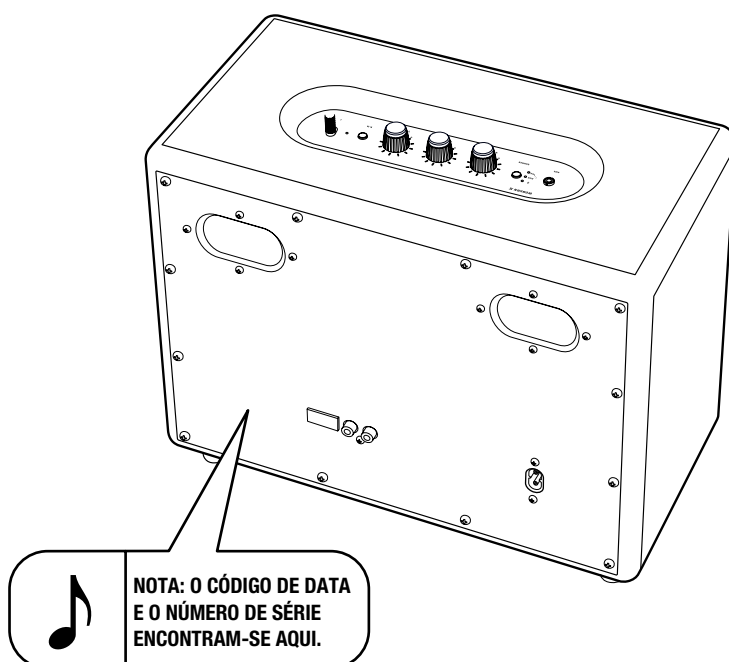
É POSSÍVEL EMPARELHAR DUAS COLUNAS ACTON II, STANMORE II OU WOBURN II DE MODO A FUNCIONAREM COMO UM SISTEMA DE SOM.

NOTE QUE ALGUNS COMPONENTES DE HARDWARE PODEM VARIAR CONSOANTE O MODELO E LIMITAR A COMPATIBILIDADE DE EMPARELHAMENTO. A TABELA ABAIXO INDICA A COMPATIBILIDADE ENTRE A WOBURN II E OUTROS MODELOS.

O MODELO DA COLUNA É INDICADO NA TRASEIRA DA MESMA.

WOBURN II BLUETOOTH

	WOBURN II BLUETOOTH
ACTON II	Sim
ACTON II BLUETOOTH	Sim
ACTON II BT	
STANMORE II	Sim
STANMORE II BLUETOOTH	Sim
STANMORE II BT	
WOBURN II BLUETOOTH	Sim

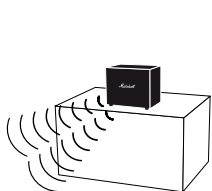


ACOPLAR ALTIFALANTES

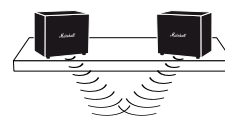
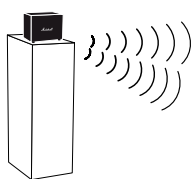
É POSSÍVEL ACOPLAR DOIS ALTIFALANTES ACTON II, STANMORE II OU WOBURN II E PÔ-LOS A FUNCIONAR COMO UM ÚNICO SISTEMA DE SOM. EXISTEM DOIS MODOS DISPONÍVEIS:

- **MODO AMBIENTE** – DOIS ALTIFALANTES REPRODUZEM O MESMO ÁUDIO SINCRONIZADO. CADA ALTIFALANTE REPRODUZ TANTO O CANAL ESQUERDO COMO DIREITO. RECOMENDAMOS ESTE MODO SE OS ALTIFALANTES ESTIVEREM SITUADOS EM DIREÇÕES, ÁREAS OU ALTURAS DIFERENTES DA DIVISÃO.
- **MODO ESTÉREO** – SÃO ACOPLADOS DOIS ALTIFALANTES DO MESMO TAMANHO PARA FUNCIONAR COMO UM PAR DE ESTÉREO. COM UM ALTIFALANTE A REPRODUZIR O ÁUDIO DO CANAL DIREITO E O OUTRO DO CANAL ESQUERDO. RECOMENDAMOS ESTE MODO SE OS ALTIFALANTES ESTIVEREM COLOCADOS À MESMA ALTURA E DISTÂNCIA E ORIENTADOS PARA A MESMA DIREÇÃO.

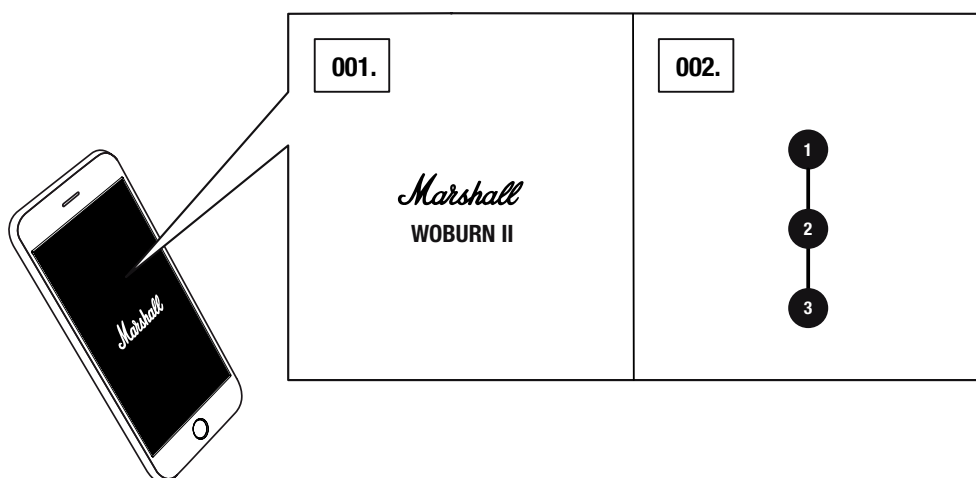
001. PARA ACOPLAR DOIS ALTIFALANTES, ABRA A APLICAÇÃO **MARSHALL BLUETOOTH®** E ASSOCIE-A AOS ALTIFALANTES.
002. ACEDA A **ACOPLAR ALTIFALANTES** E SIGA AS INSTRUÇÕES DA APLICAÇÃO.



AMBIENT MODE



STEREO MODE

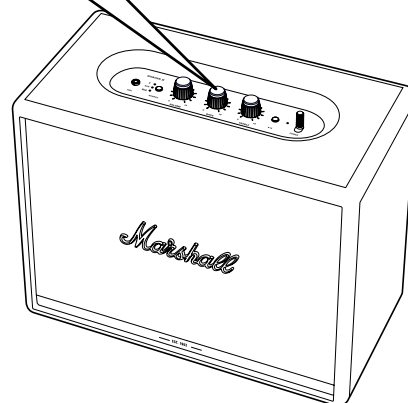
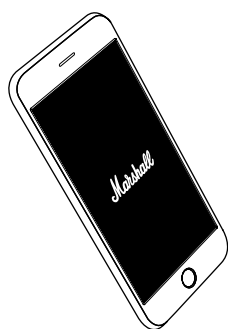
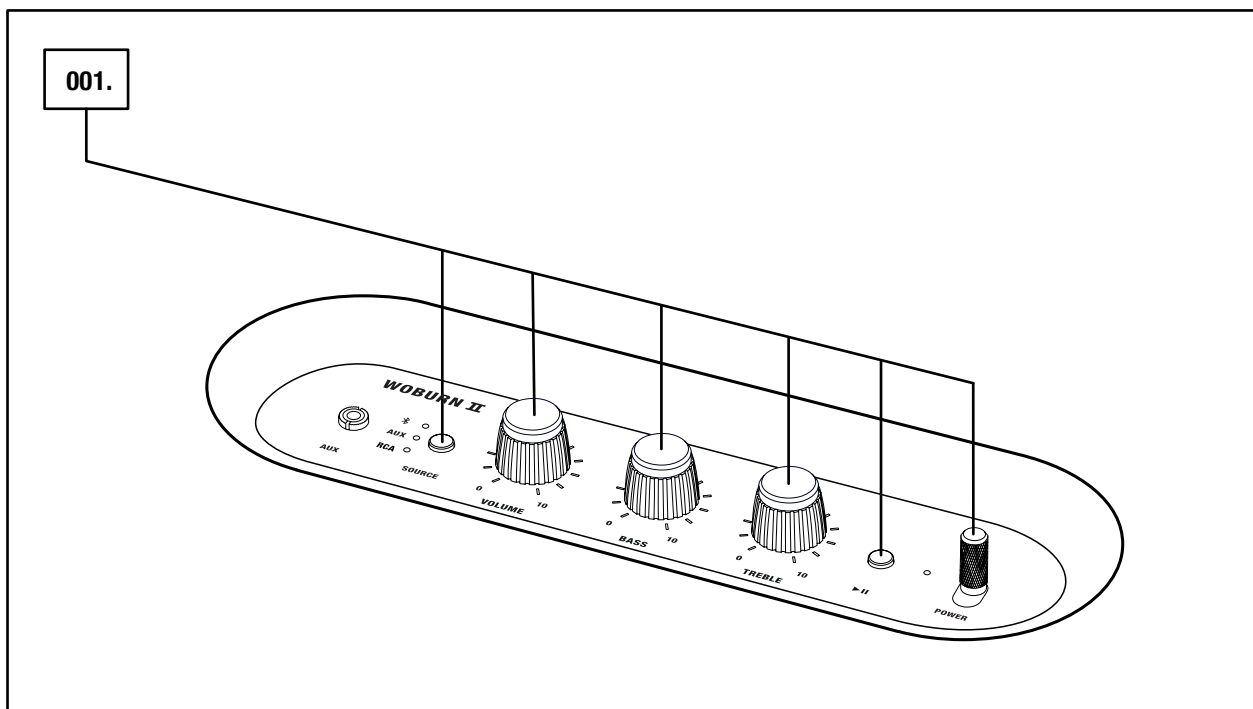


NOTA: PARA UM MELHOR DESEMPENHO, ASSEGURE-SE DE QUE O SEU DISPOSITIVO AUDIO SE ENCONTRA LIGADO POR Bluetooth A APENAS UMA COLUNA DE CADA VEZ.

MODO DE ESPERA

SE O WOBURN II NÃO FOR UTILIZADO DURANTE 20 MINUTOS, O ALTIFALANTE ENTRA EM MODO DE ESPERA PARA POUPAR ENERGIA. NESTE MODO, TODOS OS INDICADORES ENCONTRAM-SE DESLIGADOS.

001. CARREGUE EM QUALQUER BOTÃO NO PAINEL SUPERIOR PARA RETIRAR O ALTIFALANTE DO MODO DE ESPERA.



NOTA: O ALTIFALANTE TAMBÉM PODE SER DESPERTADO A PARTIR DA APLICAÇÃO MARSHALL BLUETOOTH®.

INFORMAÇÕES TÉCNICAS

ESPECIFICAÇÕES DE ÁUDIO

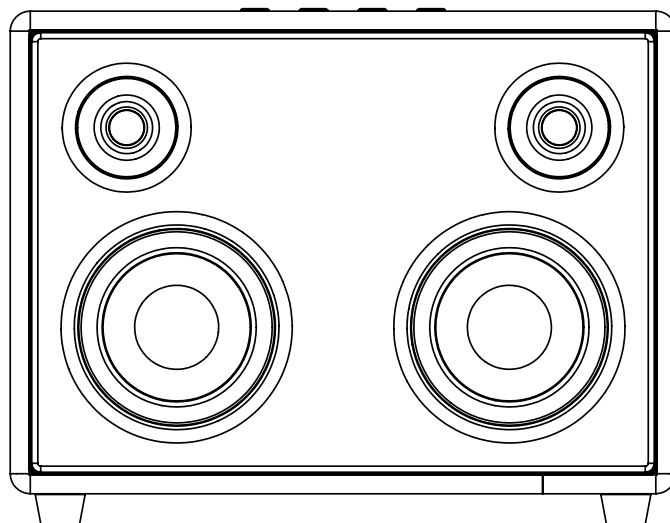
- **ALTIFALANTE ESTÉREO COM SISTEMA DE REFLEXÃO DE GRAVES**
- **AMPLIFICADORES DIGITAIS DE CLASSE D:** 2 x 15 W + 2 x 50 W
- **TWEETERS:** 2 tweeters com cúpula de ¾"
- **WOOFER:** 2 woofer de 5¼"
- **CONTROLOS DE TONS GRAVES E AGUDOS**
- **RESPOSTA DE FREQUÊNCIA:** 30–20,000 Hz ±6 dB
- **NÍVEL MÁXIMO DE PRESSÃO ACÚSTICA:** 110 dB SPL @ 1 m

CONETIVIDADE

- **Bluetooth®:** Bluetooth 5.0 com Qualcomm® aptX™
- **AUX:** conector estéreo de 3,5 mm
- **RCA:** RCA (esquerda e direita)

INFORMAÇÕES TÉCNICAS

- **TENSÃO DE ENTRADA:** 100–240 VAC
- **FREQUÊNCIA DA REDE:** 50–60 Hz
- **DIMENSÕES:** 400 x 310 x 200 mm
- **PESO:** 8,55 kg



NOTA: A PARTE DIANTEIRA DO ALTIFALANTE NÃO É AMOVÍVEL. ESTA ILUSTRAÇÃO SERVE APENAS PARA MOSTRAR A ESTRUTURA INTERNA DO ALTIFALANTE. NÃO TENTE REMOVER A PARTE DIANTEIRA, POIS CORRE O RISCO DE DANIFICAR O SEU ALTIFALANTE.

RESOLUÇÃO DE PROBLEMAS

PROBLEMA	CAUSA	AÇÃO
O WOBURN II NÃO SE LIGA	O altifalante não está ligado a uma tomada elétrica.	Ligue o cabo de alimentação ao Woburn II e a uma tomada operacional. Puxe o interruptor de alimentação do altifalante para a frente até os indicadores de luz se acenderem.
NÃO EXISTE ÁUDIO OU O ÁUDIO ESTÁ DEMASIADO BAIXO	Selecionou a fonte de áudio errada.	Certifique-se de que o dispositivo está ligado ao Woburn II.
	O volume está demasiado baixo na fonte de áudio ou no altifalante.	Aumente ligeiramente o volume na sua fonte de áudio ou no altifalante.
NÃO É POSSÍVEL ESTABELECE A LIGAÇÃO OU EMPARELHAR COM UM DISPOSITIVO Bluetooth	O Bluetooth não está ligado no seu dispositivo (smartphone, tablet, computador).	Ative o Bluetooth no seu dispositivo.
	Já existem dois dispositivos ligados ao altifalante.	Desligue um dos dispositivos Bluetooth ligados antes de ligar ao altifalante.
	O altifalante não está no modo de emparelhamento.	Mantenha premido o botão Bluetooth durante 3 segundos para que o dispositivo possa encontrar o altifalante.

RESOLUÇÃO DE PROBLEMAS

PROBLEMA	CAUSA	AÇÃO
O ALTIFALANTE NÃO ESTÁ A RESPONDER	Ocorreu um problema de software.	Desligue o cabo de alimentação do altifalante da tomada, aguarde 15 segundos e, em seguida, volte a ligá-lo.
A LIGAÇÃO Bluetooth CAI	Os dois dispositivos com Bluetooth estão demasiado afastados ou a ligação está a ser afetada por obstáculos.	Aproxime os dispositivos, para que fiquem a menos de 10 metros de distância e sem obstruções como paredes ou portas entre os mesmos.
	Existe um forte campo eletromagnético em torno do Woburn II.	Itens como, por exemplo, micro-ondas, adaptadores de rede sem fios, luzes fluorescentes ou fogões a gás utilizam o mesmo intervalo de frequências que o dispositivo com Bluetooth. Isto poderá causar distúrbios elétricos.
OUVE-SE UM SOM DE CREPITAÇÃO	O amplificador produz distorções pois ficou sem potência de saída.	Reduza o volume na sua fonte de áudio.
		Baixe o volume ou os graves no Woburn II.

RESOLUÇÃO DE PROBLEMAS

PROBLEMA	CAUSA	AÇÃO
O ÁUDIO ESTÁ DISTORCIDO	O volume está demasiado alto na fonte de áudio.	Reduza o volume de reprodução na fonte de áudio.
	A transmissão de áudio ou o ficheiro de áudio tem má qualidade.	Experimente utilizar outro ficheiro de áudio ou leitor de música.
	O volume está demasiado alto no Woburn II.	Baixe o volume no altifalante.
	Demasiados graves/agudos no altifalante.	Baixe os graves/agudos no altifalante.
DESEMPENHO IRREGULAR	Interferência de outro dispositivo eletrónico.	Mova o Woburn II para outro local.
		Desligue ou mova o dispositivo eletrónico que está a interferir.



NOTAS:

UM DISPOSITIVO COM BLUETOOTH PODE CAUSAR PROBLEMAS TÉCNICOS OU RELACIONADOS COM O ÁUDIO, DEPENDENDO DA SUA UTILIZAÇÃO, NOS SEGUINTE CASOS:

- QUANDO UMA PARTE DO CORPO ESTÁ EM CONTACTO COM O SISTEMA RECETOR/TRANSMISSOR DO DISPOSITIVO COM BLUETOOTH OU DO WOBURN II.
- VARIAÇÕES ELÉTRICAS DEVIDO A OBSTÁCULOS NA FORMA DE PAREDES, CANTOS, ETC.
- EXPOSIÇÃO A INTERFERÊNCIAS ELÉTRICAS DE DISPOSITIVOS NA MESMA BANDA DE FREQUÊNCIA, POR EXEMPLO, EQUIPAMENTOS MÉDICOS, MICRO-ONDAS E REDES SEM FIOS.

ESTE DISPOSITIVO SEM FIOS PODE CAUSAR INTERFERÊNCIAS ELÉTRICAS DURANTE A UTILIZAÇÃO.

WWW.MARSHALLHEADPHONES.COM