

Marshall

WOBURN II BLUETOOTH

UPORABNIŠKI PRIROČNIK

LEGAL & TRADEMARK NOTICE

- Design of device and packaging are intellectual properties of Zound Industries International AB and Marshall Amplification Plc. © All Rights Reserved. Zound Industries International AB is hereinafter referred to as “Zound Industries” or “manufacturer”.
- MARSHALL, Marshall Amps, their respective logos, “Marshall” and “Marshall” trade dress are trademarks and intellectual property of Marshall Amplification Plc and may not be used without permission. Permission granted to Zound Industries.
- Qualcomm aptX is a product of Qualcomm Technologies International, Ltd. Qualcomm is a trademark of Qualcomm Incorporated, registered in the United States and other countries, used with permission. aptX is a trademark of Qualcomm Technologies International, Ltd., registered in the United States and other countries, used with permission.
- The Bluetooth® wordmark and logos are registered trademarks owned by the Bluetooth SIG, Inc. and any use of such marks by Zound Industries is under license.
- Apple and the Apple logo are trademarks of Apple Inc., registered in the U.S. and other countries. App Store is a service mark of Apple Inc., registered in the U.S. and other countries.
- Google Play and the Google Play logo are trademarks of Google LLC.
- All other trademarks are the property of their respective owners and may not be used without permission.
- For more legal information related to this product and to its use in your specific region, and for more detailed information about Zound Industries and partner & license information, please visit the website: www.marshallheadphones.com. The user is recommended to visit the website regularly for up-to-date information.

Zound Industries International AB, Centralplan 15, 111 20 Stockholm, Sweden

KAZALO

SLOVENŠČINA

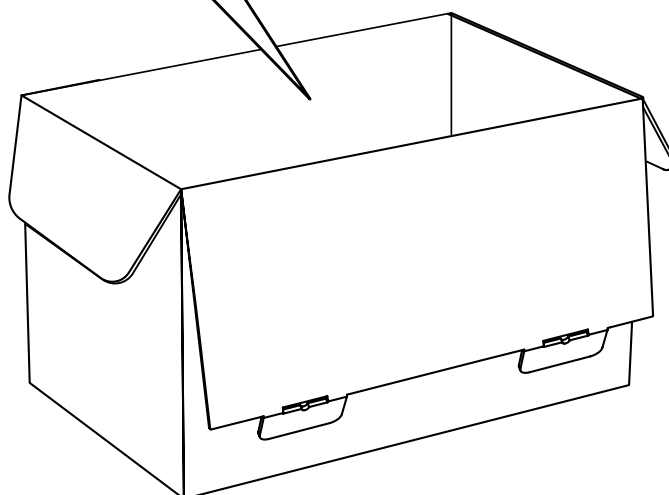
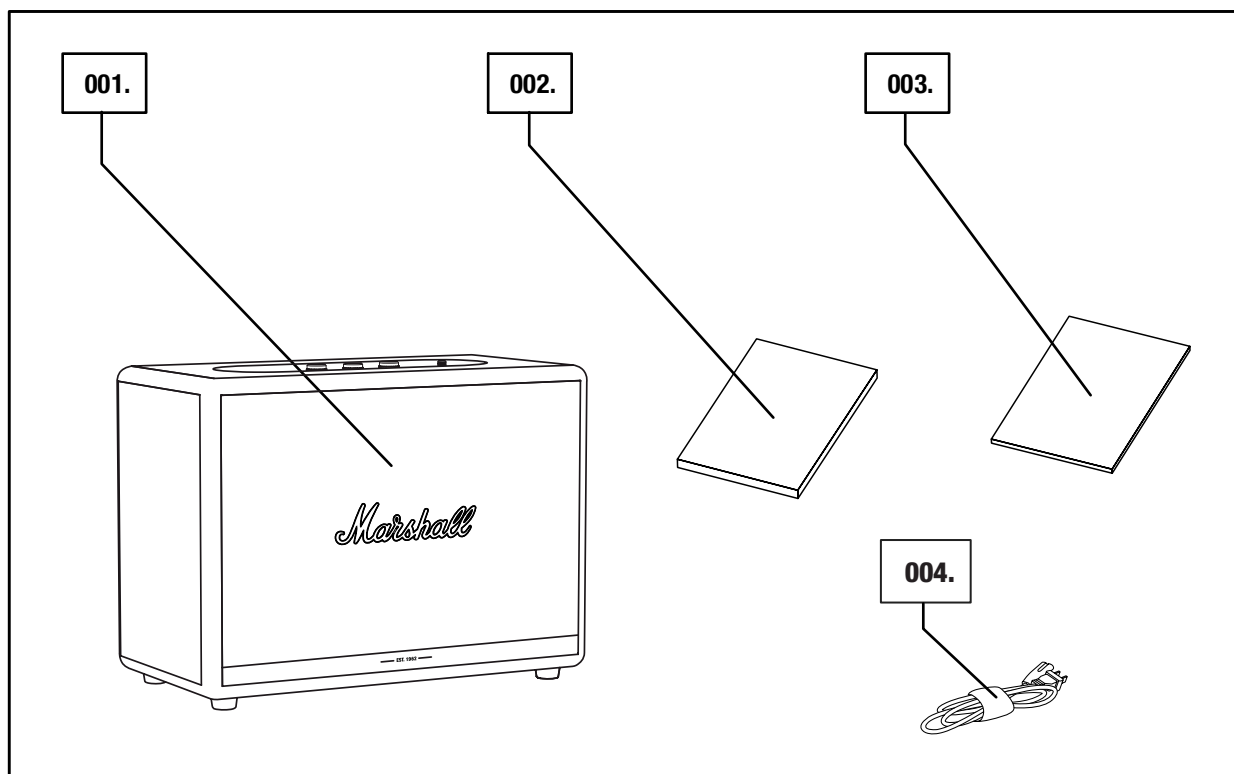
ODDELKI

STRAN

- 002. LEGAL & TRADEMARK NOTICE**
- 004. VSEBINA ŠKATLE**
- 005. SPLOŠNI OPIS**
- 007. PRIKLJUČITEV ZVOČNIKA WOBURN II**
- 008. VKLOP/IZKLOP ZVOČNIKA WOBURN II**
- 009. NASTAVITEV ZVOČNIKA WOBURN II**
- 010. IZBIRA ZVOČNEGA VIRA**
- 011. POVEZOVANJE PREKO TEHNOLOGIJE BLUETOOTH (VZPOSTAVLJANJE POVEZAVE)**
- 012. POVEZOVANJE PREKO AUX (POMOŽNEGA) VHODA**
- 013. POVEZOVANJE PREKO VHODA RCA**
- 014. PRILAGAJANJE NASTAVITEV GLASNOSTI/NIZKIH TONOV/VISOKIH TONOV**
- 015. NADZOR PREDVAJANJA/PREMOROV**
- 016. ZVOČNIKI V PARU**
- 018. STANJE PRIPRAVLJENOSTI**
- 019. TEHNIČNI PODATKI**
- 020. ODPRAVLJANJE TEŽAV**

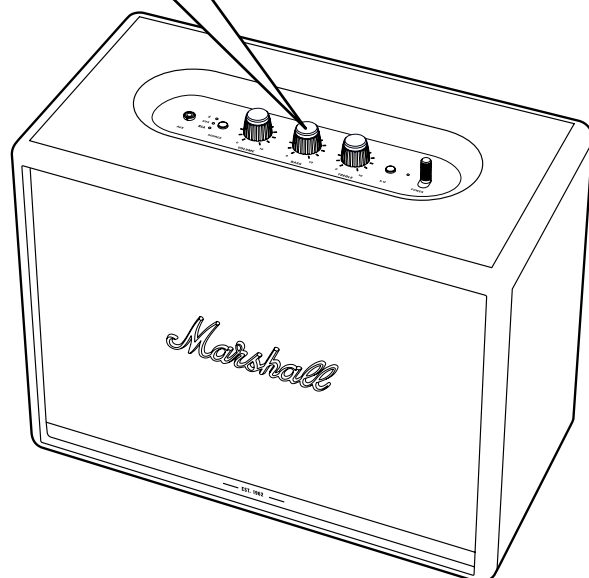
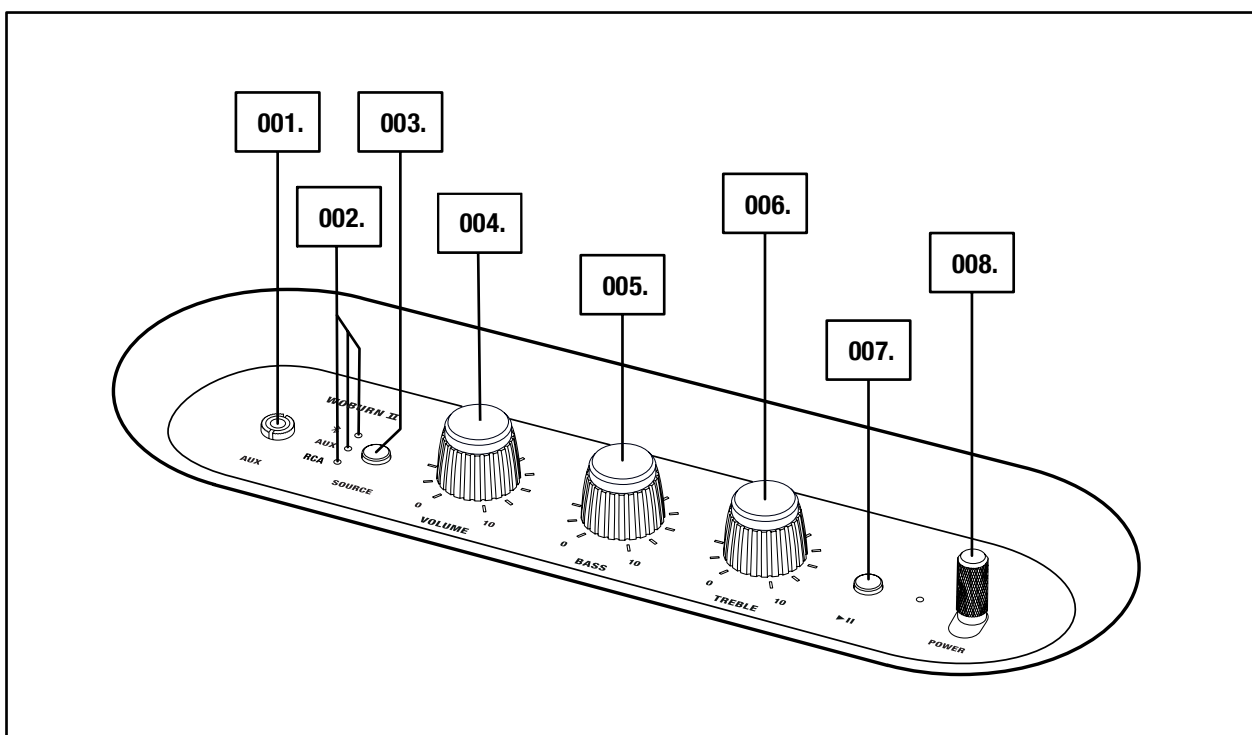
VSEBINA ŠKATLE

- 001. BREŽIČNI ZVOČNIK Bluetooth® MARSHALL WOBURN II ZA DOMAČO UPORABO
- 002. VODIČ ZA HITRI ZAČETEK
- 003. POMEMBNA VARNOSTNA NAVODILA
- 004. NAPAVALNI KABEL



SPLOŠNI OPIS

- 001. 3,5 mm VTIČ
- 002. KAZALNIKI VIRA
- 003. GUMB ZA VIR
- 004. GUMB ZA GLASNOST
- 005. GUMB ZA NIZKE TONE (BAS)
- 006. GUMB ZA VIŠKE TONE (TREBLE)
- 007. GUMB ZA PREDVAJANJE/PREMOR
- 008. ROČICA ZA VKLOP/IZKLOP

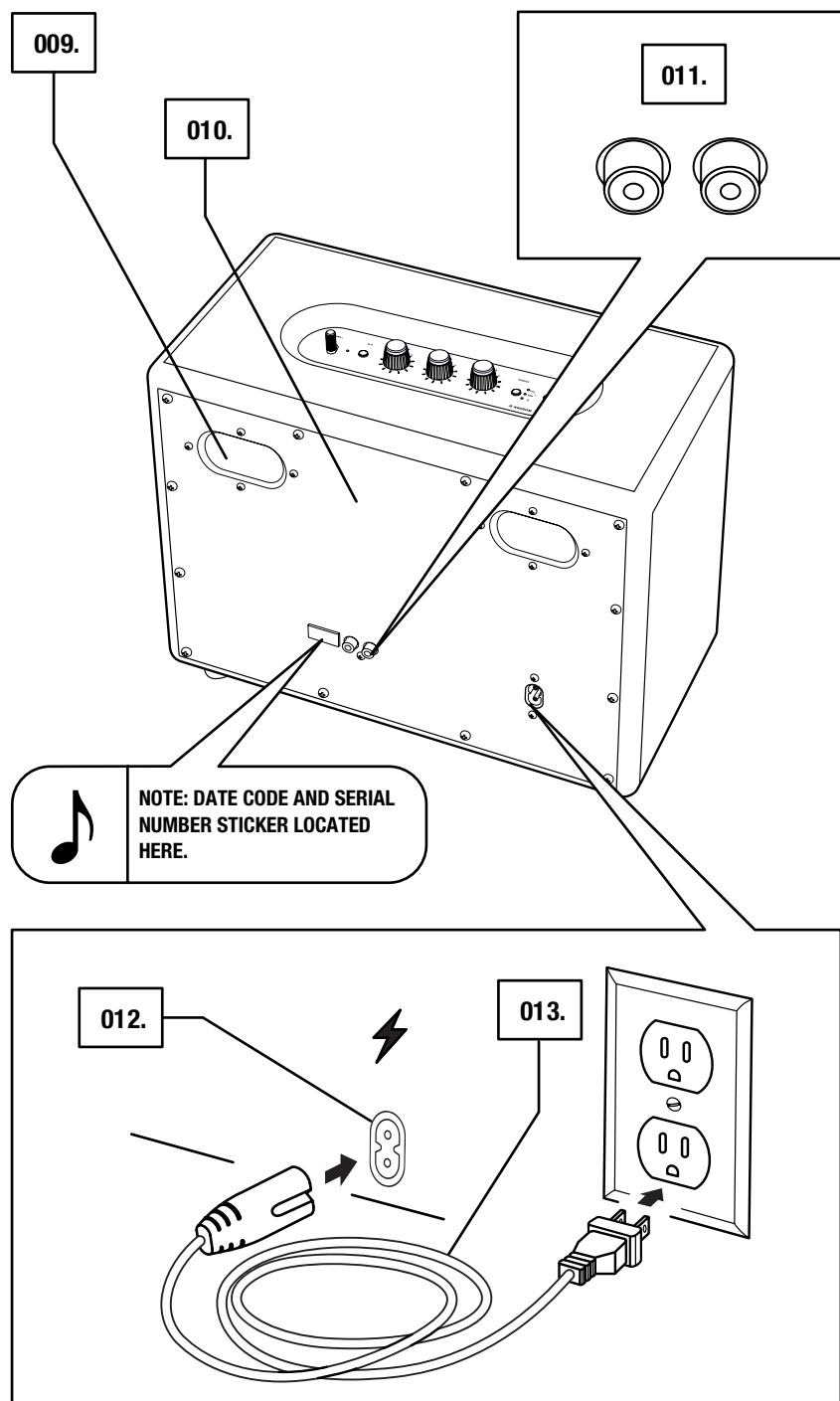


005.

Marshall

NADALJEVANJE SPLOŠNEGA OPISA

- 009. ODPRTINA ZA BASE
- 010. HRBTNA PLOŠČA
- 011. VHOD RCA (LEVI IN DESNI)
- 012. NAPAVALNI VHOD
- 013. NAPAVALNI KABEL



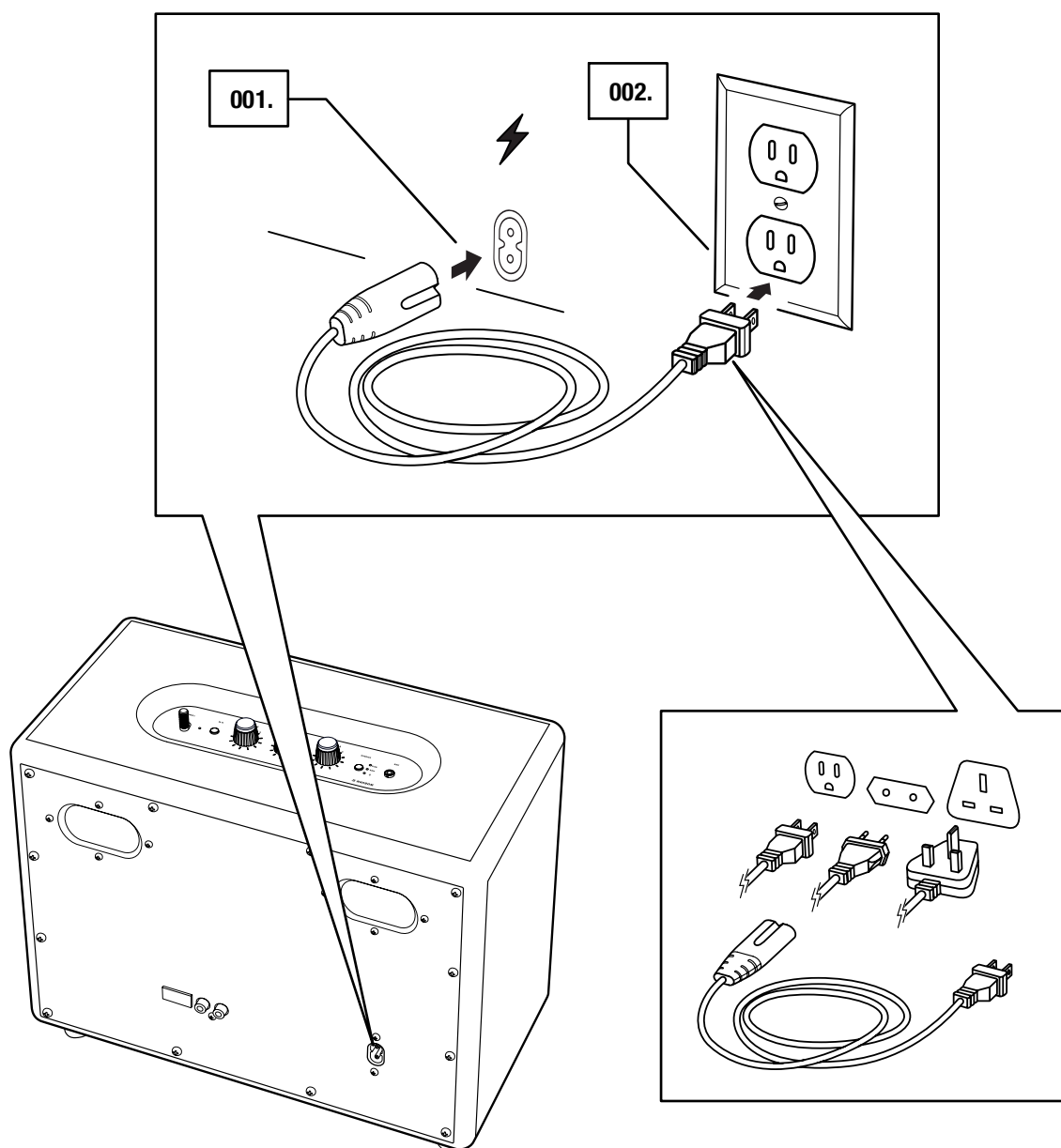
PRIKLJUČITEV ZVOČNIKA WOBURN II

POMEMBNO: VEDNO SE PREPRIČAJTE, DA SO NAPAVALNI KABEL, VTIČ IN ZVOČNIK ZDRUŽLJIVI Z VAŠIM ELEKTRIČNIM OMREŽJEM IN STENSKO VTIČNICO.

- 001. NAPAVALNI KABEL POVEŽITE Z NAPAVALNIM VHODOM NA ZVOČNIKU.**
- 002. NAPAVALNI VTIČ POVEŽITE S STENSKO VTIČNICO.**

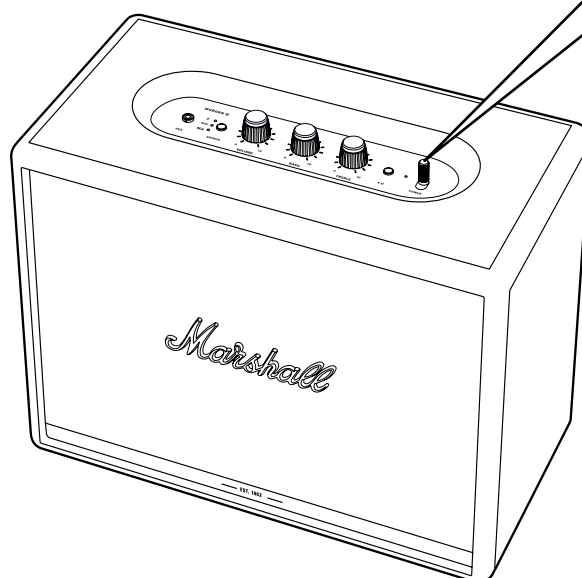
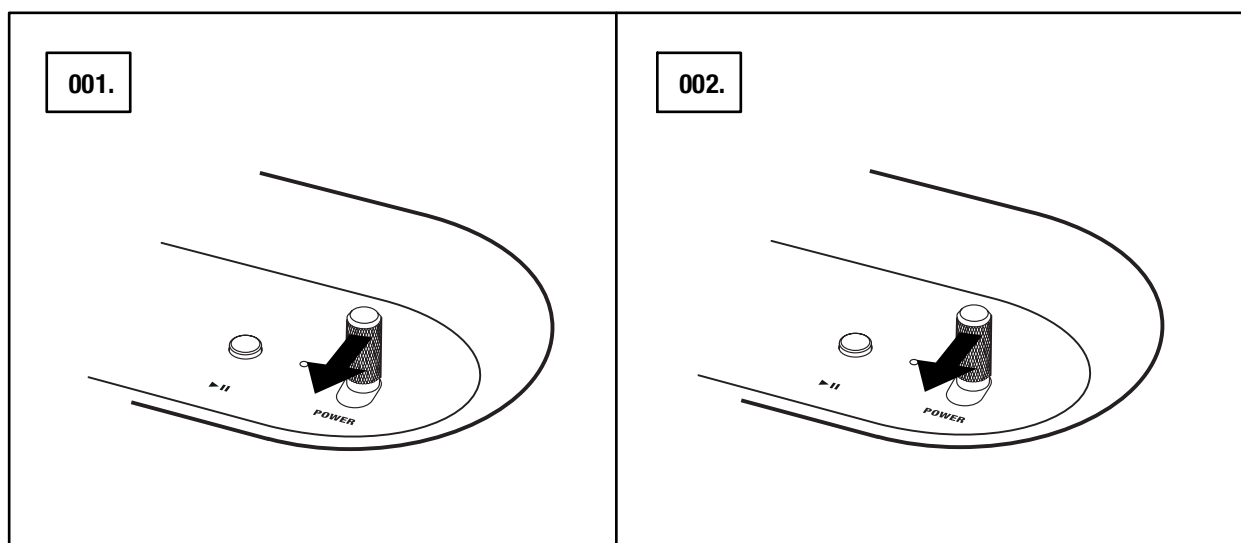


POZOR: NAPAVALNI KABEL VEDNO NAJPREJ IZKLOPITE IZ VTIČNICE V STENI, ŠELE NATO GA ODKLOPITE IZ ZVOČNIKA.



VKLOP/IZKLOP ZVOČNIKA WOBURN II

001. **VKLOP: POTEGNITE ROČICO ZA VKLOP/IZKLOP PROTI SPREDNJI STRANI ZVOČNIKA IN JO ZADRŽITE, DOKLER NE ZASLIŠITE ZVOKA IN SE NE PRIŽGEJO KAZALNIKI.**
002. **IZKLOP: POTEGNITE ROČICO ZA VKLOP/IZKLOP PROTI SPREDNJI STRANI ZVOČNIKA IN JO ZADRŽITE, DOKLER SE ZVOK NE IZKLOPI IN SE KAZALNIKI NE UGASNEJO.**



NASTAVITEV ZVOČNIKA WOBURN II

ZA NAJBOLJŠU UPORABO ZVOČNIKA GA NASTAVITE S POMOČJO APLIKACIJE **MARSHALL BLUETOOTH®**. APLIKACIJA JE NA RAZPOLAGO V SPLETNIH TRGOVINAH App Store IN GOOGLE PLAY.

001. PRENESITE APLIKACIJO **MARSHALL BLUETOOTH®** IN SLEDITE NAVODILOM ZA NAMESTITEV ZVOČNIKA.



IZBIRA ZVOČNEGA VIRA

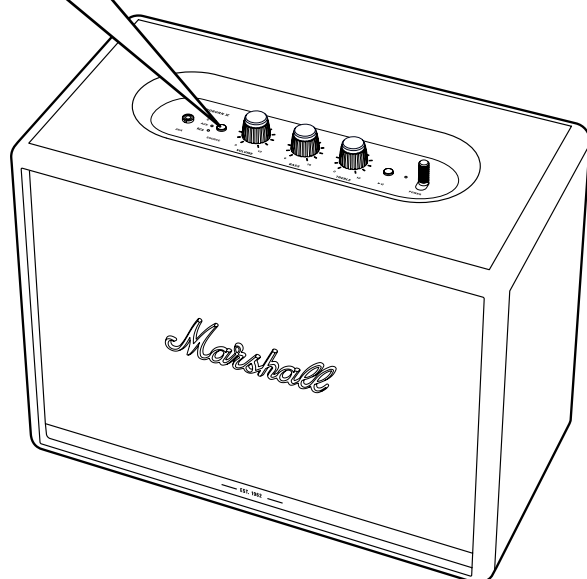
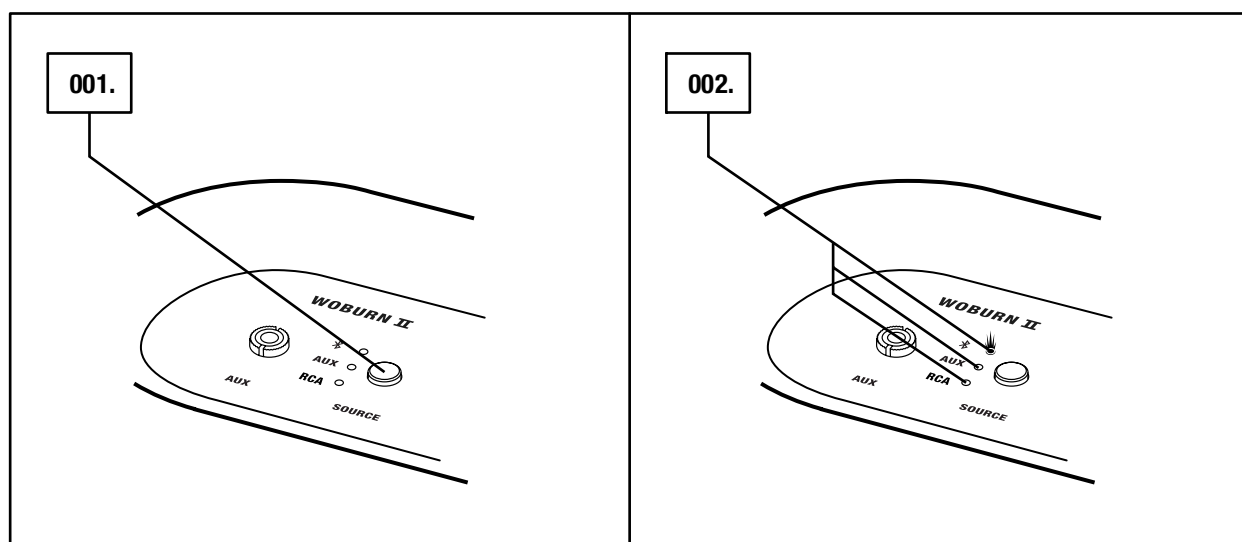
VAŠ ZVOČNIK WOBURN II LAHKO POVEŽETE NA VEČ NAČINOV, BREŽIČNO ALI S KABLOM.

-  - BREŽIČNA POVEZAVA Bluetooth
- AUX - 3,5 mm STEREO VTIČ
- RCA - DVOJNI RCA (LEVI IN DESNI) VTIČI

001. PRITISNITE NA GUMB **SOURCE** ZA PREKLOP MED ZVOČNIMI VIRI Bluetooth, AUX IN RCA.

002. PRIŽGANI INDIKATOR PRIKAŽUJE, KATERI VIR JE IZBRAN.

VIR LAHKO IZBERETE TUDI IZ APLIKACIJE **MARSHALL BLUETOOTH®**.

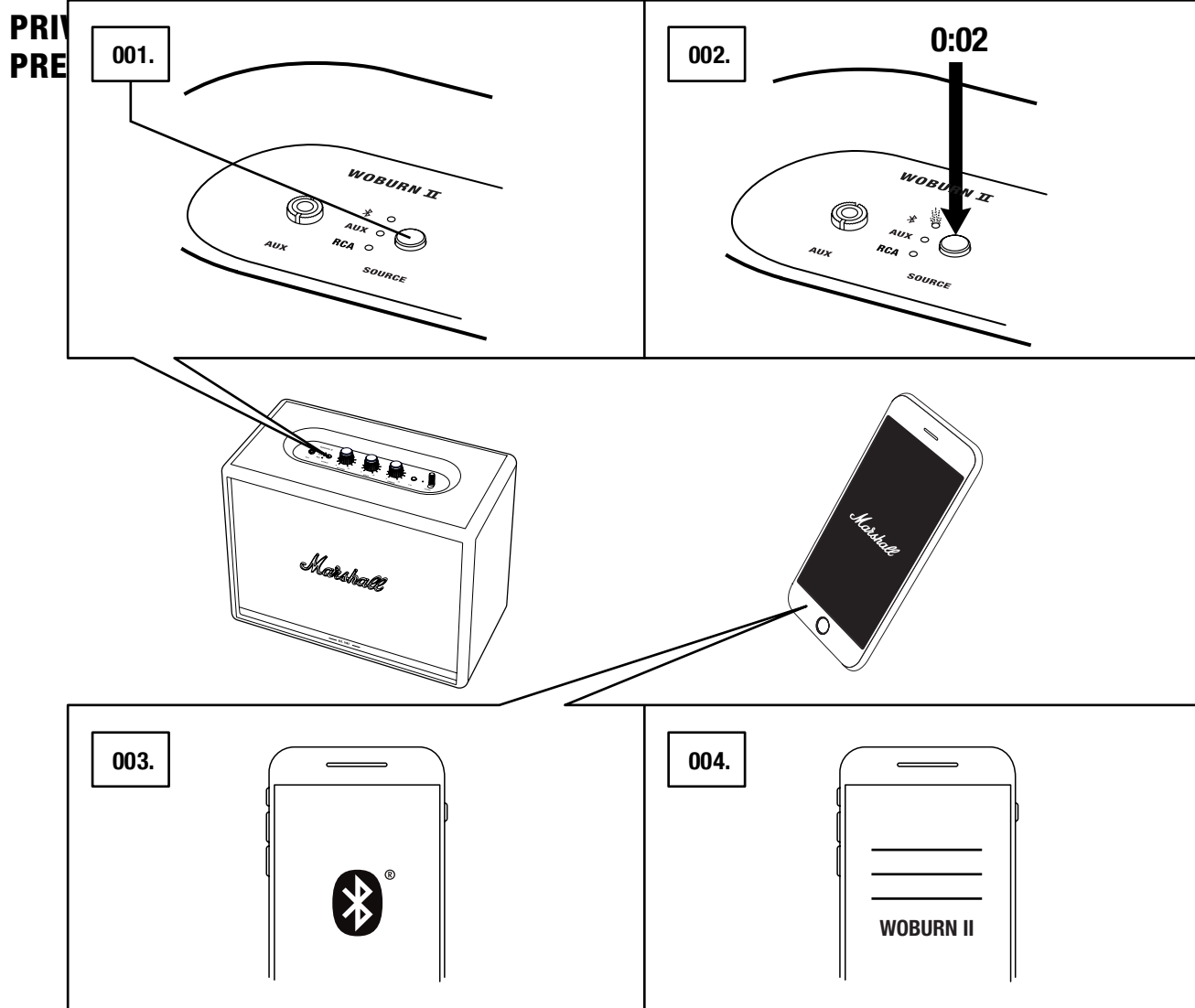


POZOR: PREPRIČAJTE SE, DA JE PRED UPORABO ZVOČNIKA GLASNOST NA ZVOČNIKU IN PREDVAJALNIKU GLASBE NASTAVLJENA NA NIZKO RAVEN.

POVEZOVANJE PREKO tehnologije Bluetooth (VZPOSTAVLJANJE POVEZAVE)

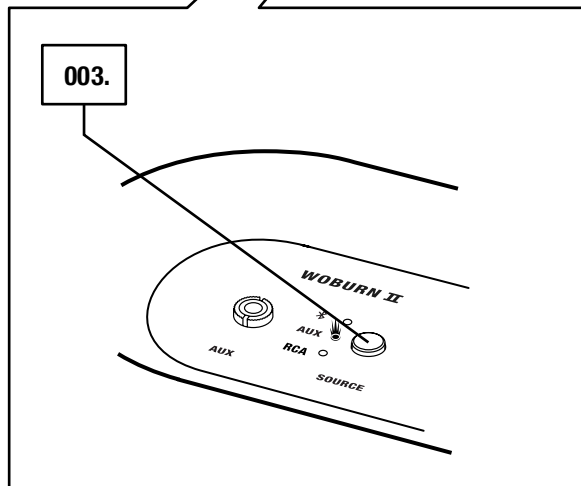
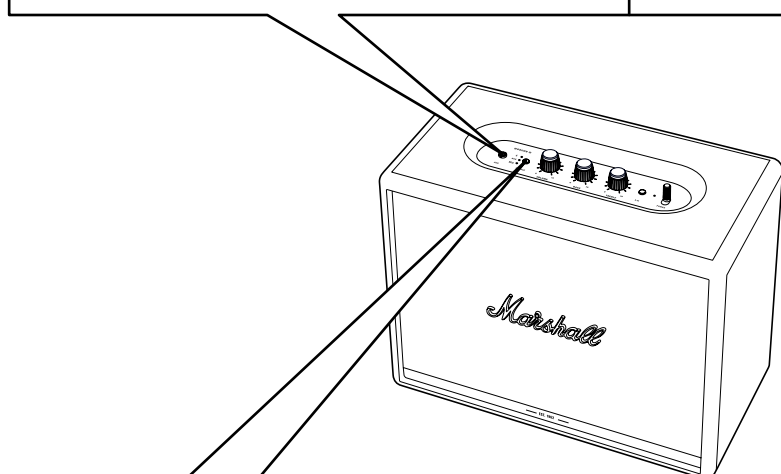
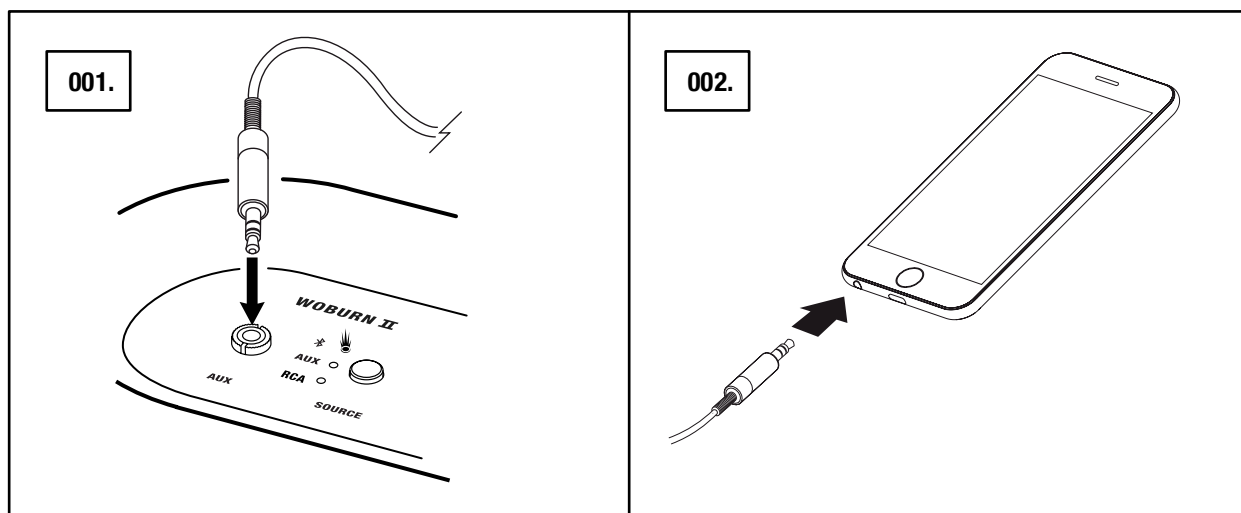
001. IZBERITE Bluetooth KOT VIR. PRITISNITE NA GUMB **SOURCE** ZA PREKLAPLJANJE MED VHODNIMI VIRI.
002. PRITISNITE GUMB **SOURCE** IN GA ZADRŽITE 2 SEKUNDI. INDIKATOR Bluetooth BO ZAČEL UTRIPATI.
003. OMOGOČITE Bluetooth NA VAŠIH NAPRAVAH (NA PAMETNEM TELEFONU, TABLIČNEM RAČUNALNIKU, RAČUNALNIKU).
004. IZBERITE Bluetooth **WOBURN II** S SEZNAMA Bluetooth IN SPREJMI TE VZPOSTAVLJANJE POVEZAVE. INDIKATOR Bluetooth NA ZVOČNIKU PRENEHA UTRIPATI IN OSTANE PRIŽGAN, DOKLER SE ENOTI NE POVEŽETA.


ZVOČNIK WOBURN II LAHKO SOČASNO POVEŽETE Z DVEMA NAPRAVAMA Bluetooth. PREDVAJANJE S POVEZANE NAPRAVE Bluetooth BO NAPRAVO SAMODEJNO



POVEZOVANJE PREKO AUX (POMOŽNEGA) VHODA

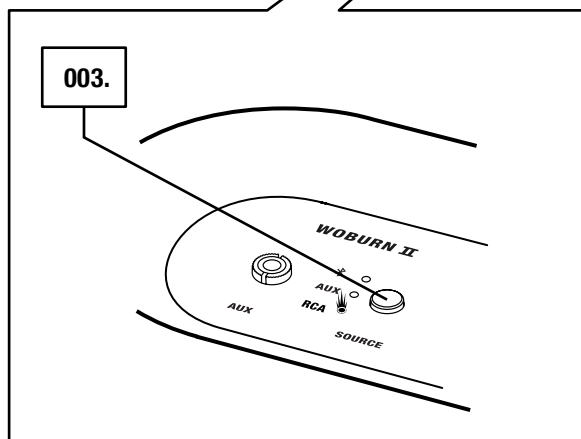
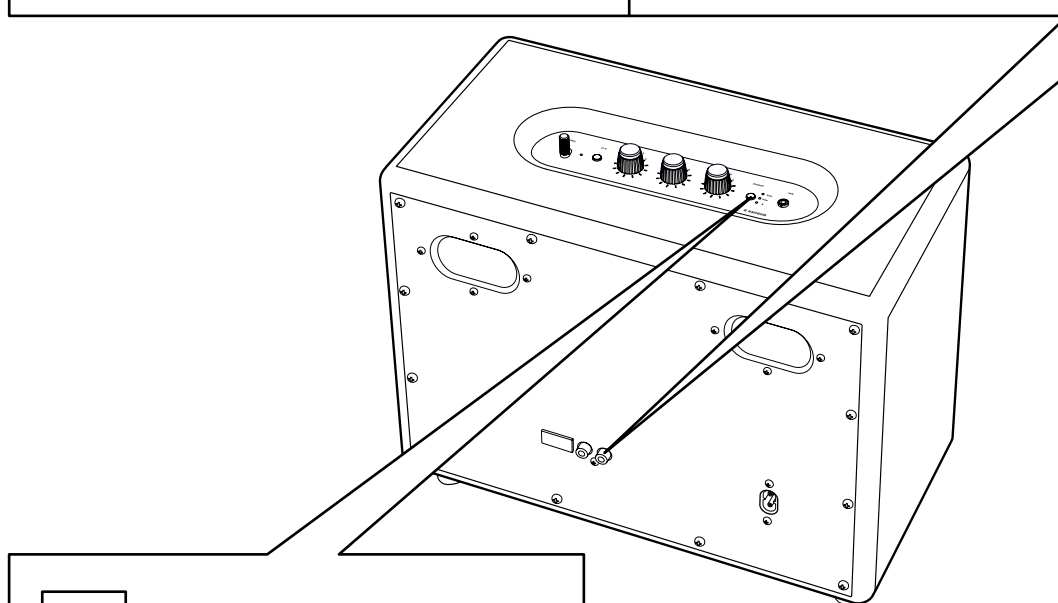
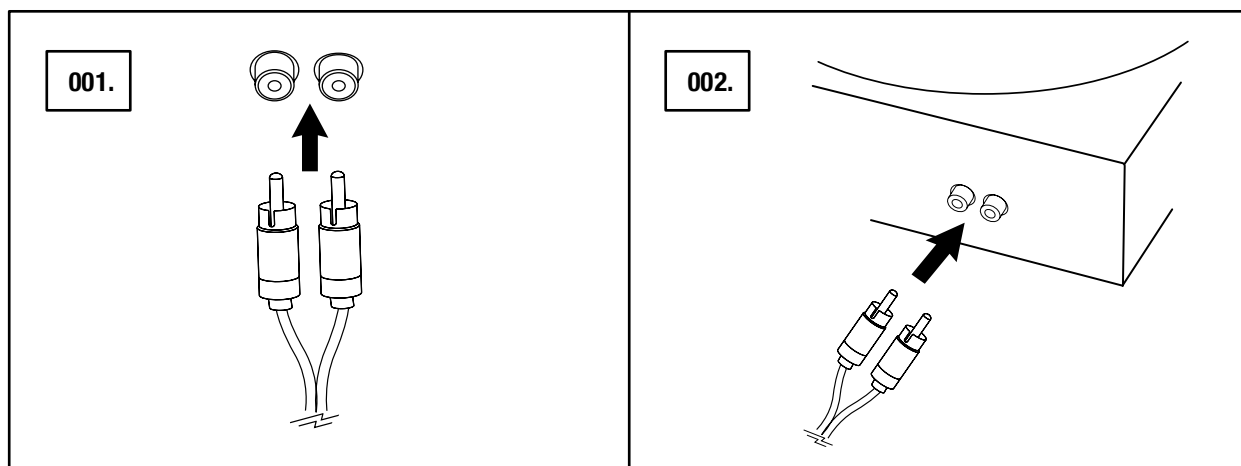
001. NA ZGORNJI STRANI ZVOČNIKA PRIKLJUČITE 3,5 mm STEREO VTIČ V VHOD, OZNAČEN **AUX** (POMOŽNI).
002. DRUGI KONEC KABLA POVEŽITE Z AVDIO IZHODOM NA VAŠEM VIRU GLASBE.
003. IZBERITE AUX KOT VIR. PRITISNITE NA GUMB **SOURCE** ZA PREKLAPLJANJE MED VHODNIMI VIRI.



 OPOMBA: ZVOČNIK WOBURN II NE VKLJUČUJE ZVOČNIH KABLOV.

POVEZOVANJE PREKO VHODA RCA

001. POVEŽITE KABEL Z VTIČI RCA NA VHODE NA ZADNJI STRANI ZVOČNIKA, OZNAČENE Z **RCA**.
002. DRUGI KONEC KABLA POVEŽITE Z AVDIO IZHODOM NA VAŠEM VIRU GLASBE.
003. IZBERITE RCA KOT VIR. PRITISNITE NA GUMB **SOURCE** ZA PREKLAPLJANJE MED VHODNIMI VIRI.

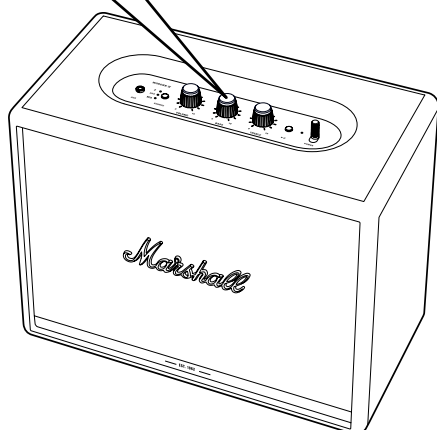
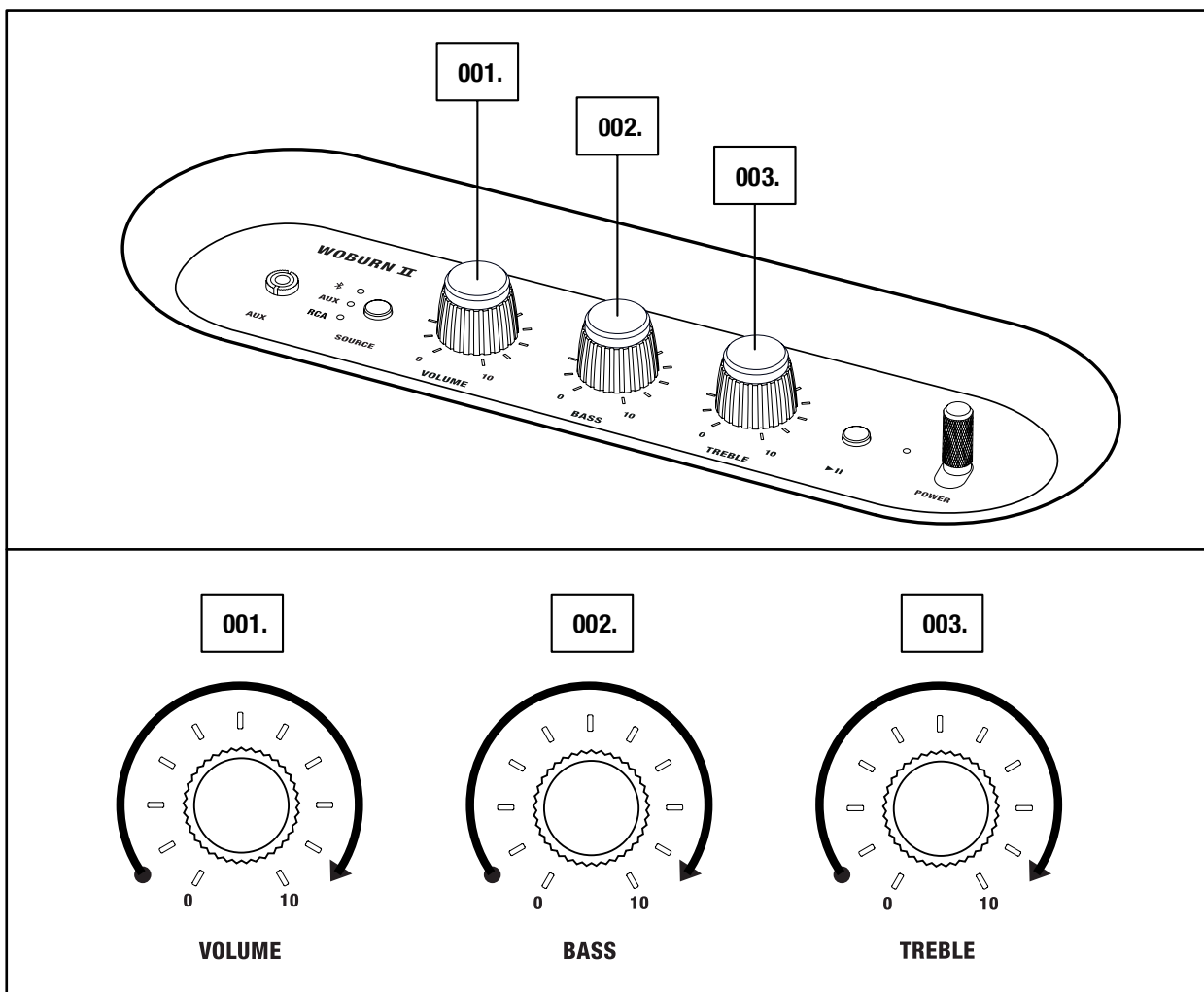


OPOMBA: PRIKLJUČENA OBRAČALNA MIZA MORA BITI OPREMLJENA Z RIAA OJAČEVALNIKOM ALI Z LOČENIM PREDOJAČEVALNIKOM.

PRILAGAJANJE NASTAVITEV GLASNOSTI/NIZKIH TONOV/VISOKIH TONOV

ZVOČNIK WOBURN II IMA TRI GUMBE ZA NADZOR ZVOKA.

- 001. GUMB ZA GLASNOST
- 002. GUMB ZA NIZKE TONE (BAS)
- 003. GUMB ZA VISOKE TONE (TREBLE)



OPOMBA: ZVOK LAHKO NASTAVITE TUDI PREKO APLIKACIJE MARSHALL BLUETOOTH®.

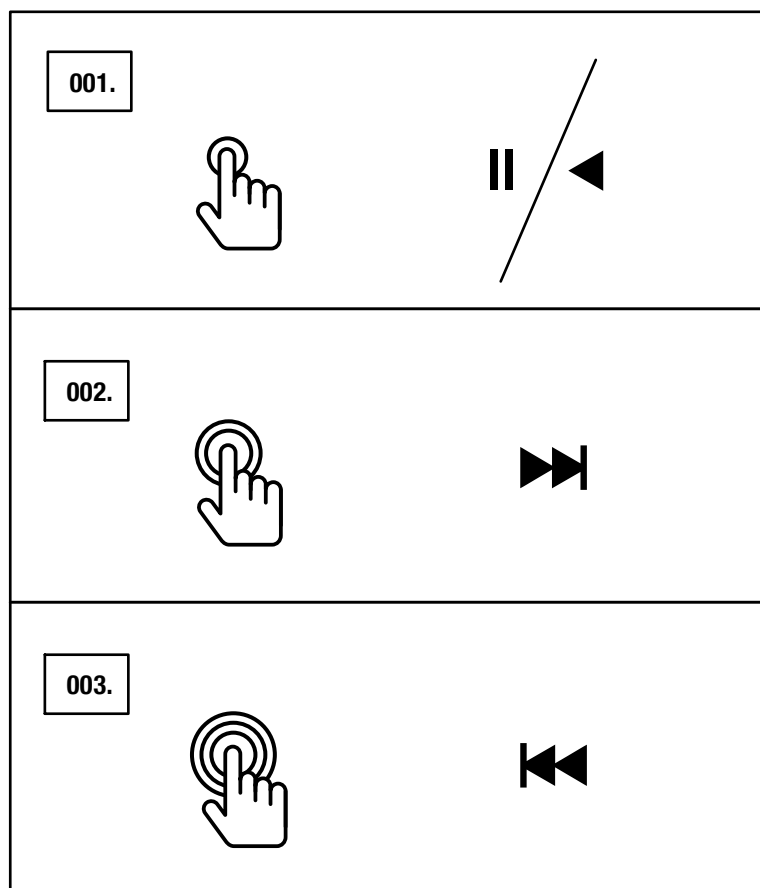
NADZOR PREDVAJANJA/PREMOROV


ZVOČNIK WOBURN II IMA GUMB ZA PREDVAJANJE/PREMOR, S KATERIM LAHKO PREDVAJANJE GLASBE NADZORUJETE PREKO POVEZAVE Bluetooth.

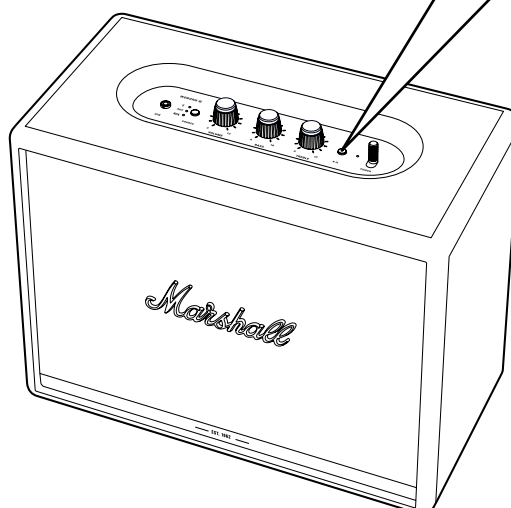
001. Z ENIM KLIKOM BODISI PREDVAJAJTE GLASBO ALI ZAČASNO PREKINITE PREDVAJANJE.

002. Z DVOJNIM KLIKOM SKOČITE NAPREJ.

003. S TROJNIM KLIKOM SKOČITE NAZAJ.



 OPOMBA: PREDVAJANJE LAHKO NADZORUJETE TUDI IZ APLIKACIJE MARSHALL BLUETOOTH®.



ZVOČNIKI V PARU

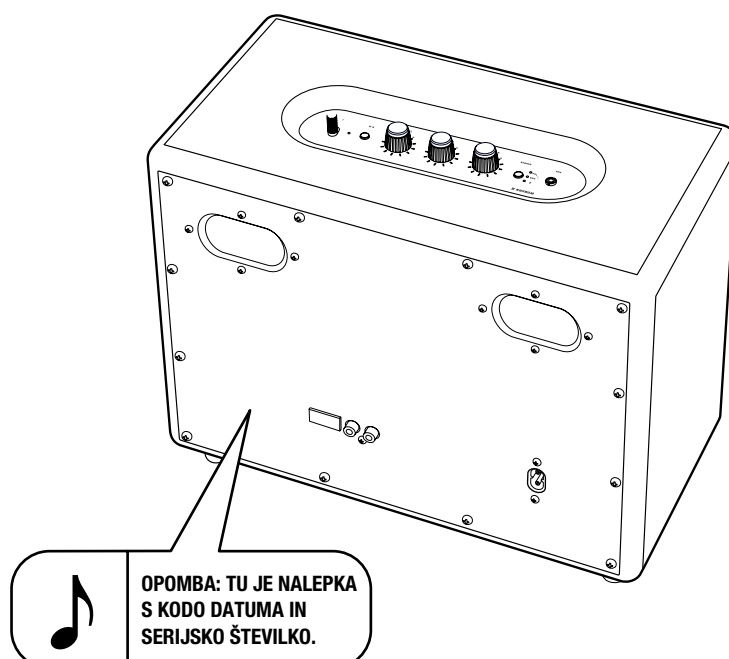
PO DVA ZVOČNIKA ACTON II, STANMORE II ALI WOBURN II LAHKO POVEŽETE, DA DELUJETA KOT EN ZVOČNI SISTEM.

UPOŠTEVAJTE, DA SE NEKATERE KOMPONENTE OPREME MED MODELI RAZLIKUJEJO, ZATO LAHKO OBSTAJAJO OMEJITVE PRI POVEZOVANJU. V SPODNJI TABELI JE NAVEDENA ZDRUŽLJIVOST MODELA WOBURN II Z DRUGIMI MODELI.

MODEL ZVOČNIKA JE NAVEDEN NA HRBTNI STRANI ZVOČNIKA.

WOBURN II BLUETOOTH

ACTON II	Da
ACTON II BLUETOOTH	Da
ACTON II BT	
STANMORE II	Da
STANMORE II BLUETOOTH	Da
STANMORE II BT	
WOBURN II BLUETOOTH	Da



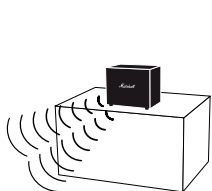
ZVOČNIKI V PARU

DVA ZVOČNIKA ACTON II, STANMORE II ALI WOBURN II STA LAHKO POVEZANA TAKO, DA DELUJETA KOT EN ZVOČNI SISTEM. IZBIRATE LAHKO MED DVEMA NAČINOMA:

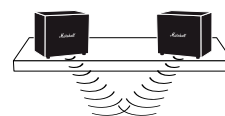
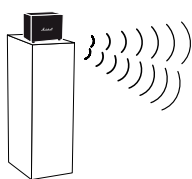
- **AMBIENTALNI NAČIN** - DVA ZVOČNIKA SINHRONIZIRANO PREDVAJATA ISTI ZVOK. VSAK IZMED ZVOČNIKOV PREDVAJA TAKO LEVE KOT DESNE KANALE. TA NAČIN IZBERITE, ČE STA VAŠA ZVOČNIKA V PROSTORU NAMEŠČENA NA RAZLIČNIH VIŠINAH, MESTIH ALI OBRNJENA V NASPROTNI SMERI.
- **STEREO NAČIN** - DVA ZVOČNIKA ENAKE VELIKOSTI STA POVEZANA, DA DELUJETA KOT STEREO PAR, PRI ČEMER PRVI ZVOČNIK PREDVAJA LEVI KANAL, DRUGI PA DESNEGA. TA NAČIN IZBERITE, ČE STA ZVOČNIKA NAMEŠČENA NA ISTI VIŠINI, NA ENAKI RAZDALJI IN STA OBRNJENA V ISTO SMER.

001. ZA ZDRUŽITEV DVEH ZVOČNIKOV ODPRITE APLIKACIJO **MARSHALL BLUETOOTH®** IN PRIKLJUČITE SVOJ ZVOČNIK.

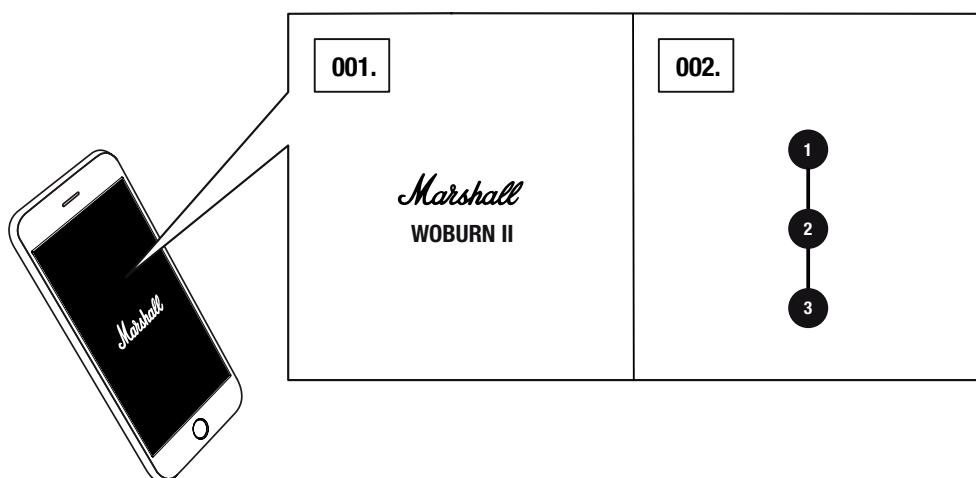
002. POJDITE NA **ZDRUŽI ZVOČNIKE** IN SLEDITE NAVODILOM V APLIKACIJI.



AMBIENT MODE



STEREO MODE

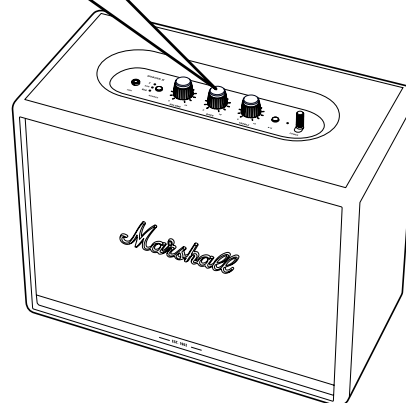
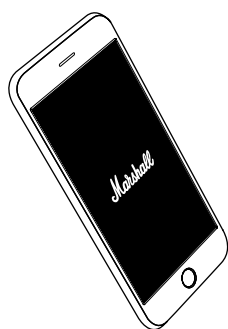
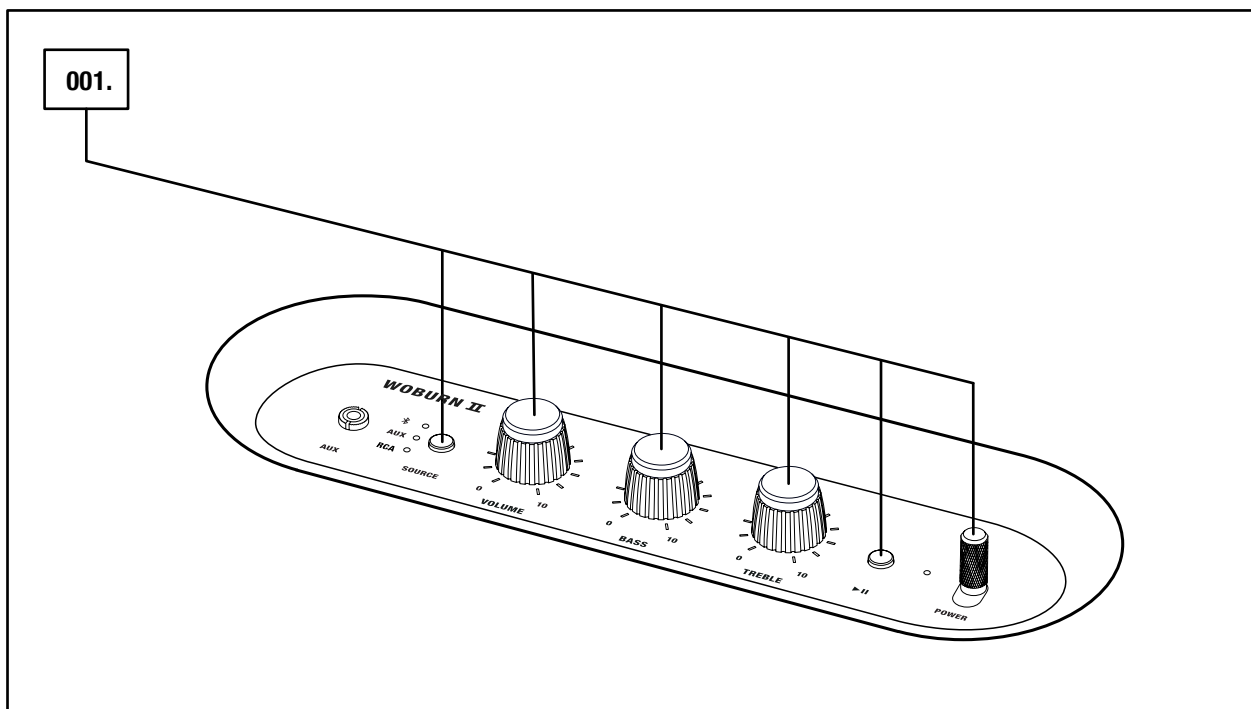


OPOMBA: ZA KAR NAJBOLJŠE DELOVANJE MORA BITI ZVOČNA NAPRAVA PREK BluetoothA PRIKLJUČENA LE NA EN ZVOČNIK NAENKRAT.

STANJE PRIPRAVLJENOSTI

ČE ZVOČNIKA WOBURN II 20 MINUT NE UPORABLJATE, PREIDE V STANJE PRIPRAVLJENOSTI ZA VARČEVANJE Z ENERGIJO. V TEM NAČINU SO VSI INDIKATORJI IZKLJUČENI.

001. DOTAKNITE SE POLJUBNEGA GUMBA ALI STIKALA NA ZGORNJI PLOŠČI, DA ZVOČNIK ZBUDITE IZ STANJA PRIPRAVLJENOSTI.



OPOMBA: ZVOČNIK LAHKO ZBUDITE TUDI PREKO APLIKACIJE MARSHALL BLUETOOTH®.

TEHNIČNI PODATKI

ZVOČNE SPECIFIKACIJE

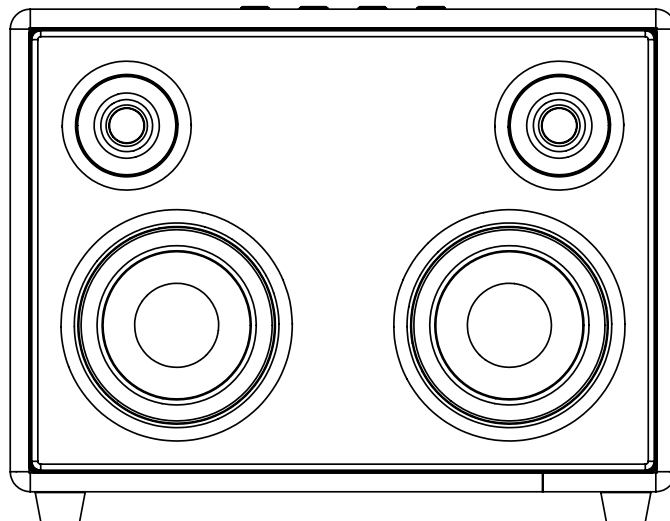
- **STEREO ZVOČNIK Z BAS REFLEKS SISTEMOM**
- **OJAČEVALNIKI DIGITALNEGA RAZREDA D:** 2 x 15 W + 2 x 50 W
- **TWEETERJI:** 2 x ¾" tweeterji v obliki kupole
- **WOOFER:** 2 x 5¼" woofer
- **KONTROLNIKI NIZKIH IN VISOKIH TONOV**
- **FREKVENČNI ODZIV:** 30–20.000 Hz ± 6 dB
- **NAJVEČJA RAVEN ZVOČNEGA TLAKA:** 110 dB SPL @ 1 m

POVEZLJIVOST

- **Bluetooth®:** Bluetooth 5.0 s Qualcomm® aptX™
- **POMOŽNA:** 3,5 mm stereo vtičnica
- **RCA:** RCA (leva in desna)

TEHNIČNI PODATKI

- **NAPAJALNI VHOD:** 100–240 VAC
- **FREKVENCA NAPAJANJA:** 50–60 Hz
- **VELIKOST:** 400 x 310 x 200 mm
- **TEŽA:** 8,55 kg



OPOMBA: SPREDNJA STRAN ZVOČNIKA NI SNEMLJIVA. TA ILUSTRACIJA PRIKAŽUJE NOTRANJO POSTAVITEV ZVOČNIKA. NE POSKUŠAJTE ODSTRANITI MREŽICE, SAJ LAHKO POŠKODUJETE ZVOČNIK.

ODPRAVLJANJE TEŽAV

TEŽAVA	VZROK	UKREP
ZVOČNIK WOBURN II SE NE PRIŽGE	Zvočnik ni priključen na omrežno napetost.	Priključite napajalni kabel na zvočnik Woburn II in na delujočo vtičnico v steni. Potegnite ročico za vklop/izklop proti sprednji strani zvočnika in jo zadržite, dokler se zaslišite zvoka in se ne prižgejo kazalniki.
ZVOKA SE NE SLIŠI ALI PA JE PREVEČ TIH	Izbrali ste napačen zvočni vir.	Prepričajte se, da je naprava povezana z zvočnikom Woburn II.
	Glasnost je nastavljena prenizko, bodisi na viru zvoka ali na zvočniku.	Nekoliko povišajte glasnost na viru zvoka ali na zvočniku.
ZVOČNIKA NI MOGOČE POVEZATI Z Bluetooth NAPRAVO	Bluetooth ni omogočen na vaših napravah (na pametnem telefonu, tabličnem računalniku, računalniku).	Aktivirajte Bluetooth na vaši napravi.
	Z zvočnikom sta povezani že dve napravi.	Prekinite povezavo z eno od Bluetooth naprav, preden priključite zvočnik.
	Zvočnik ni v povezovalnem načinu.	Pritisnite in 3 sekunde zadržite Bluetooth gumb, da lahko naprava zazna zvočnik.
ZVOČNIK SE NE ODZIVA	Prišlo je do težave s programsko opremo.	Izklopite vtič zvočnika iz stenske vtičnice, počakajte 15 sekund in ga ponovno vklopite.

ODPRAVLJANJE TEŽAV

TEŽAVA	VZROK	UKREP
Bluetooth POVEZAVA SE PREKINJA	Razdalja med Bluetooth napravama je prevelika ali pa povezavo motijo ovire.	Napravi med seboj približajte, da je med njima največ 10 metrov, in se prepričajte, da med njima ni ovir, kot so zidovi in vrata.
	Zvočnik Woburn II oddaja močno električno polje.	Naprave, kot so mikrovalovne pečice, brezžični omrežni adapterji, fluorescentne svetilke in plinski gorilniki uporabljajo isto frekvenčno območje kot Bluetooth naprava. To lahko povzroča električne motnje.
SLIŠATI JE PRASKETANJE	Ojačevalec hrešči (kliping), ker je brez izhodne moči.	Znižajte glasnost na viru zvoka.
		Znižajte glasnost ali nizke tone na zvočniku Woburn II.

ODPRAVLJANJE TEŽAV

TEŽAVA	VZROK	UKREP
ZVOK JE POPAČEN	Glasnost na viru zvoka je nastavljena previsoko.	Znižajte glasnost predvajanja na viru zvoka.
	Kakovost zvočnega pretakanja ali zvočne datoteke je nizka.	Poskusite z drugo zvočno datoteko ali prevajalnikom glasbe.
	Glasnost na zvočniku Woburn II je previsoka.	Znižajte glasnost na zvočniku.
	Na zvočniku so toni prenizki/previsoki.	Znižajte nastavitve za nizke/visoke tone na zvočniku.
NEENAKOMERNO DELOVANJE	Motnje zaradi druge elektronske naprave.	Zvočnik Woburn II premaknite drugam.
		Izklopite ali umaknite elektronsko napravo, ki povzroča motnje.



OPOMBE:

BLUETOOTH NAPRAVA LAHKO V NASLEDNJIH PRIMERIH, ODVISNO OD UPORABE, POVZROČI ZVOČNE ALI TEHNIČNE NAPAKE:

- KO JE DOLOČEN DEL TELESA V STIKU S PREJEMNIM/ODDAJNIM SISTEMOM ZA BLUETOOTH NAPRAVO ALI ZVOČNIK WOBURN II.
- ELEKTRIČNE SPREMEMBE ZARADI OVIR, KOT SO ZIDOVI, KOTI, ITD.
- IZPOSTAVLJENOST ELEKTRIČNIM PREKINITVAM ZARADI NAPRAV V ISTEM FREKVENČNEM PASU, NPR. MEDICINSKE OPREME, MIKROVALOVNIH PEČIC IN BREŽIČNIH OMREŽIJ.

BREŽIČNA NAPRAVA LAHKO MED UPORABO POVZROČI ELEKTRIČNE PREKINITVE.

WWW.MARSHALLHEADPHONES.COM